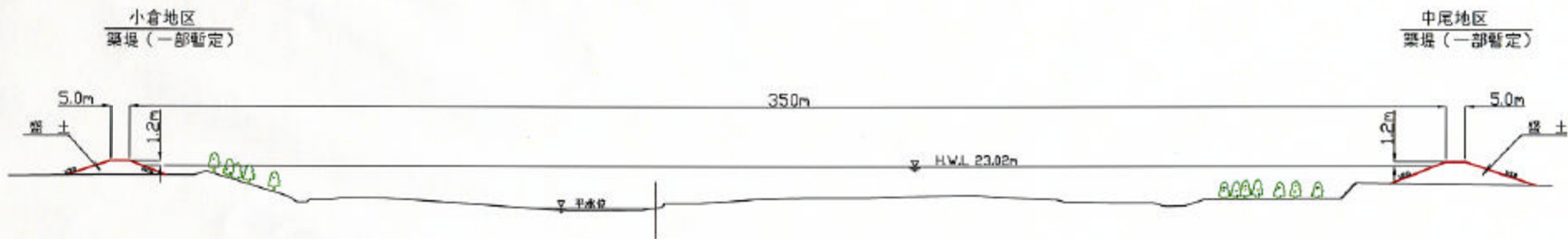
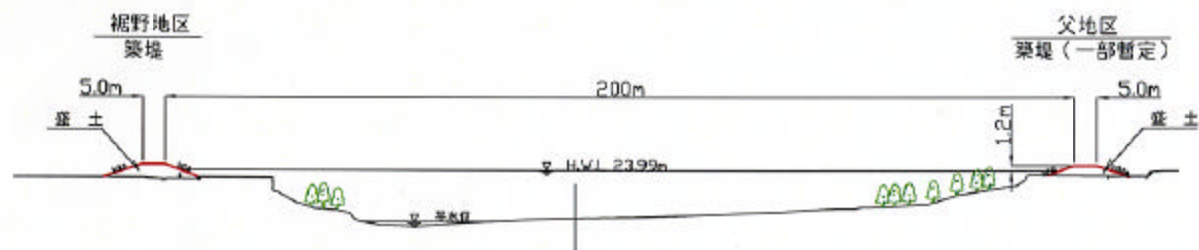


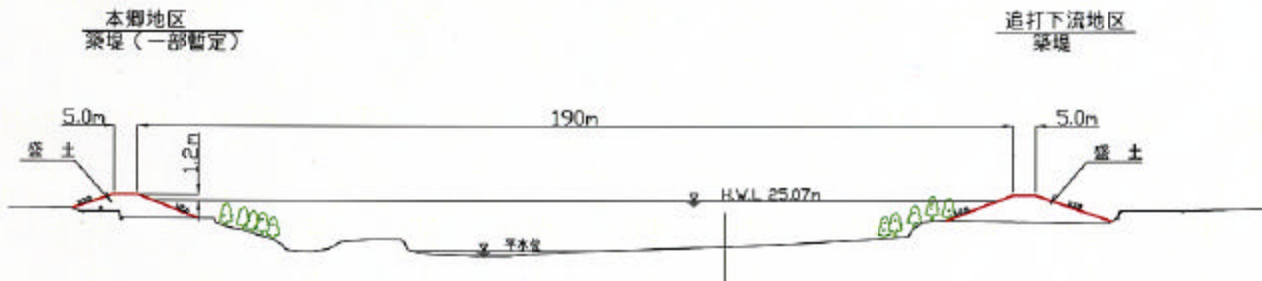
陸川横断面(1:1,500)
河口から22.1km



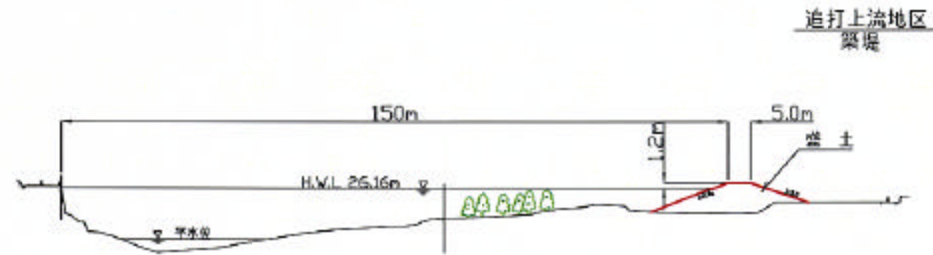
河口から23.0km



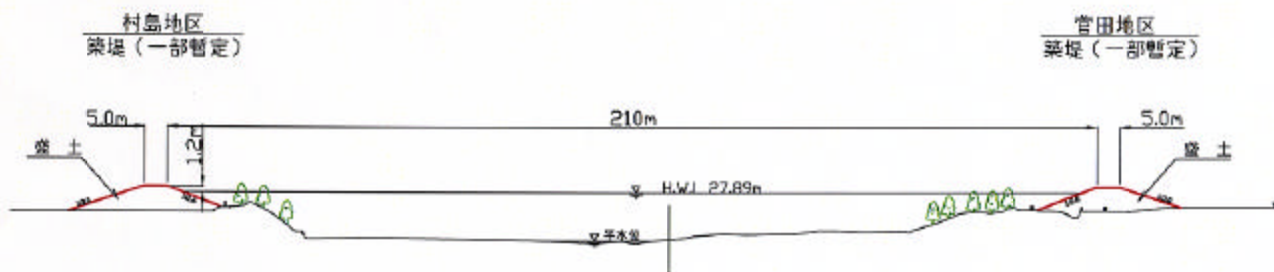
鹿川横断面(1:1,500)
河口から24.0km



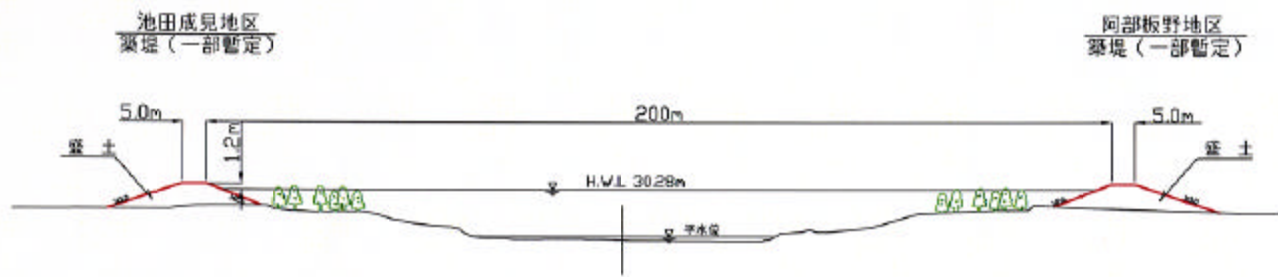
河口から25.0km



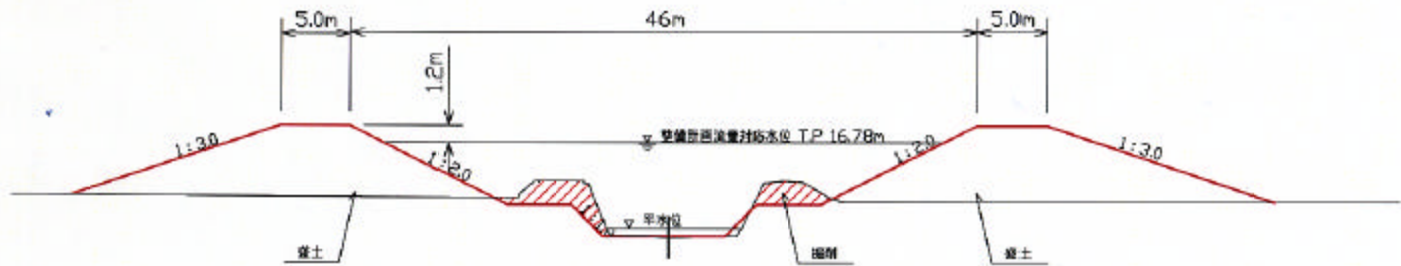
臨川横断面(1:1,500)
河口から26.6km



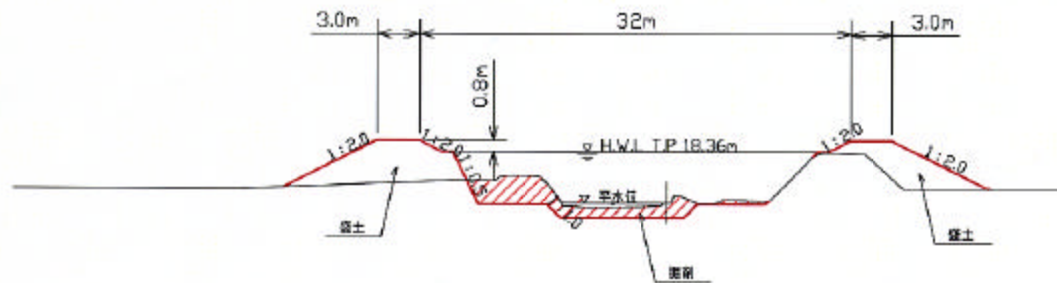
河口から28.8km



久米川横断面 S=1:500
合流点より0.6km (バック堤区間)

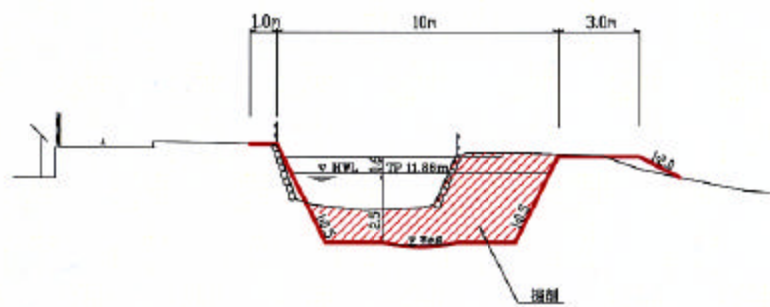


合流点より2.1km (自己流堤区間)



清永川横断面 S=1:250

蕨川合流点から1.24km

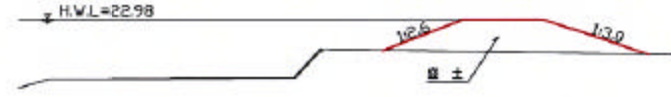


暫定堤防の施行の場所

小倉地区
築堤(暫定)
肱川21.6k+20m



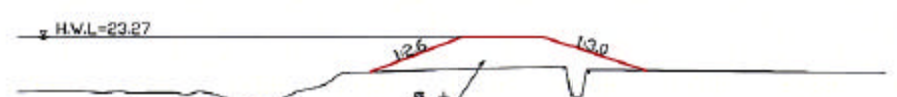
中尾地区
築堤(暫定)
肱川22.1k-30m



本郷地区
築堤(暫定)
肱川24.2k-60m



父地区
築堤(暫定)
肱川22.4k-70m

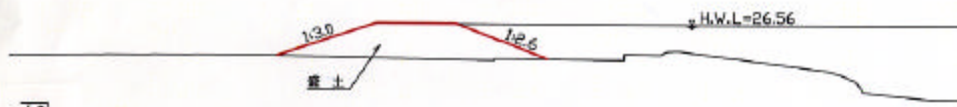


縮尺 1:1,000

(注) 暫定堤防高は、変更される場合があります。

暫定堤防の施行の場所

村島地区
築堤(暫定)
肱川25.4k-30m



菅田地区
築堤(暫定)
肱川25.8k+30m



池田成見地区
築堤(暫定)
肱川28.6k-50m



阿部板野地区
築堤(暫定)
肱川27.6k-90m



縮尺 1:1,000

(注) 暫定堤防高は、変更される場合があります。