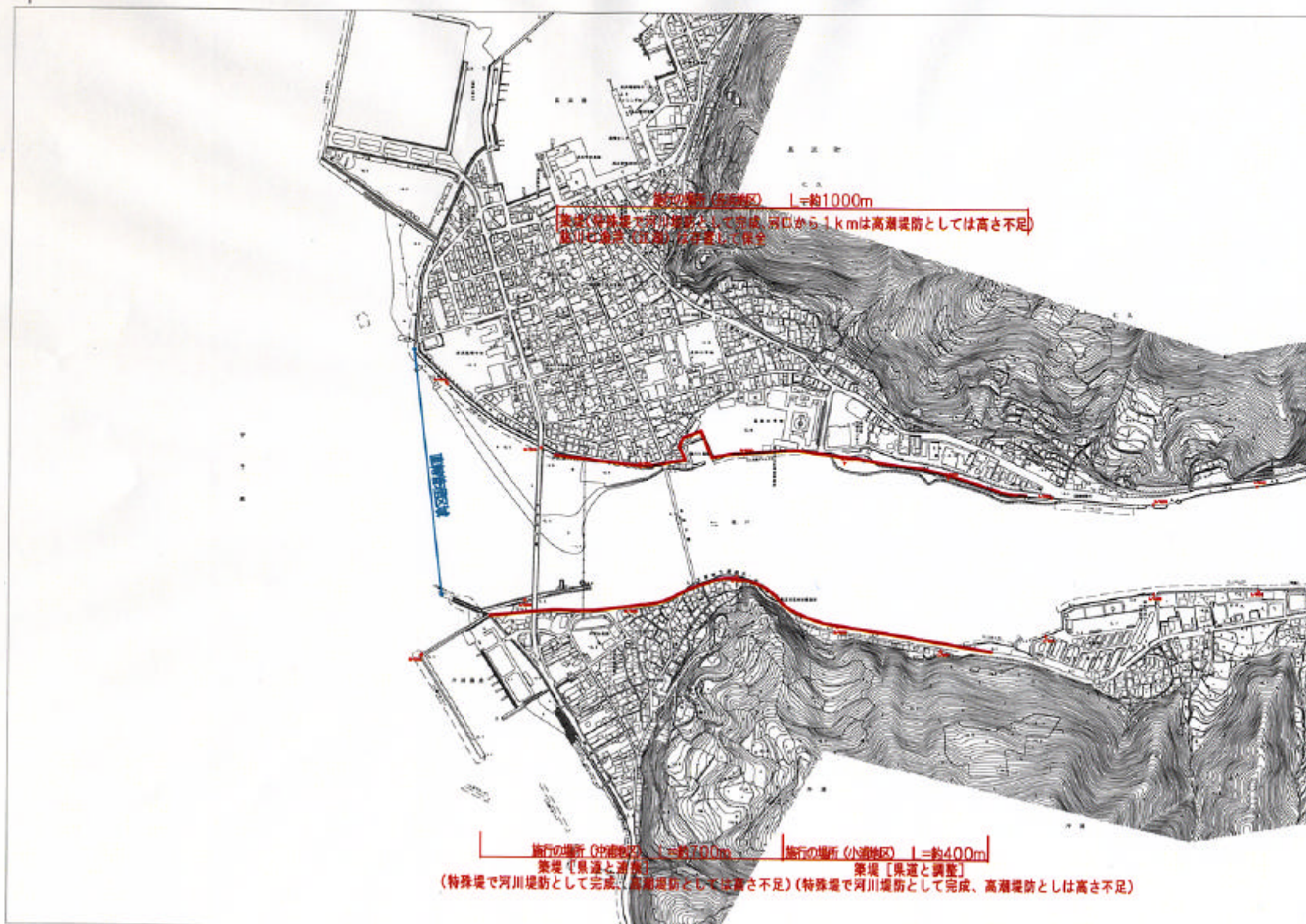


堤防工事、宅地嵩上げ工事の施行の場所（国土交通省）

縮尺 1:10,000



施行の場所（特殊地区） L=約1000m  
 築堤（特殊堤で河川堤防として完成、河川から1kmは高潮堤防としては高さ不足）  
 築堤（特殊堤で河川堤防として完成）

施行の場所（特殊地区） L=約700m  
 築堤（泉源と調整）  
 施行の場所（小道地区） L=約400m  
 築堤（泉源と調整）  
 （特殊堤で河川堤防として完成、高潮堤防としては高さ不足）（特殊堤で河川堤防として完成、高潮堤防としては高さ不足）

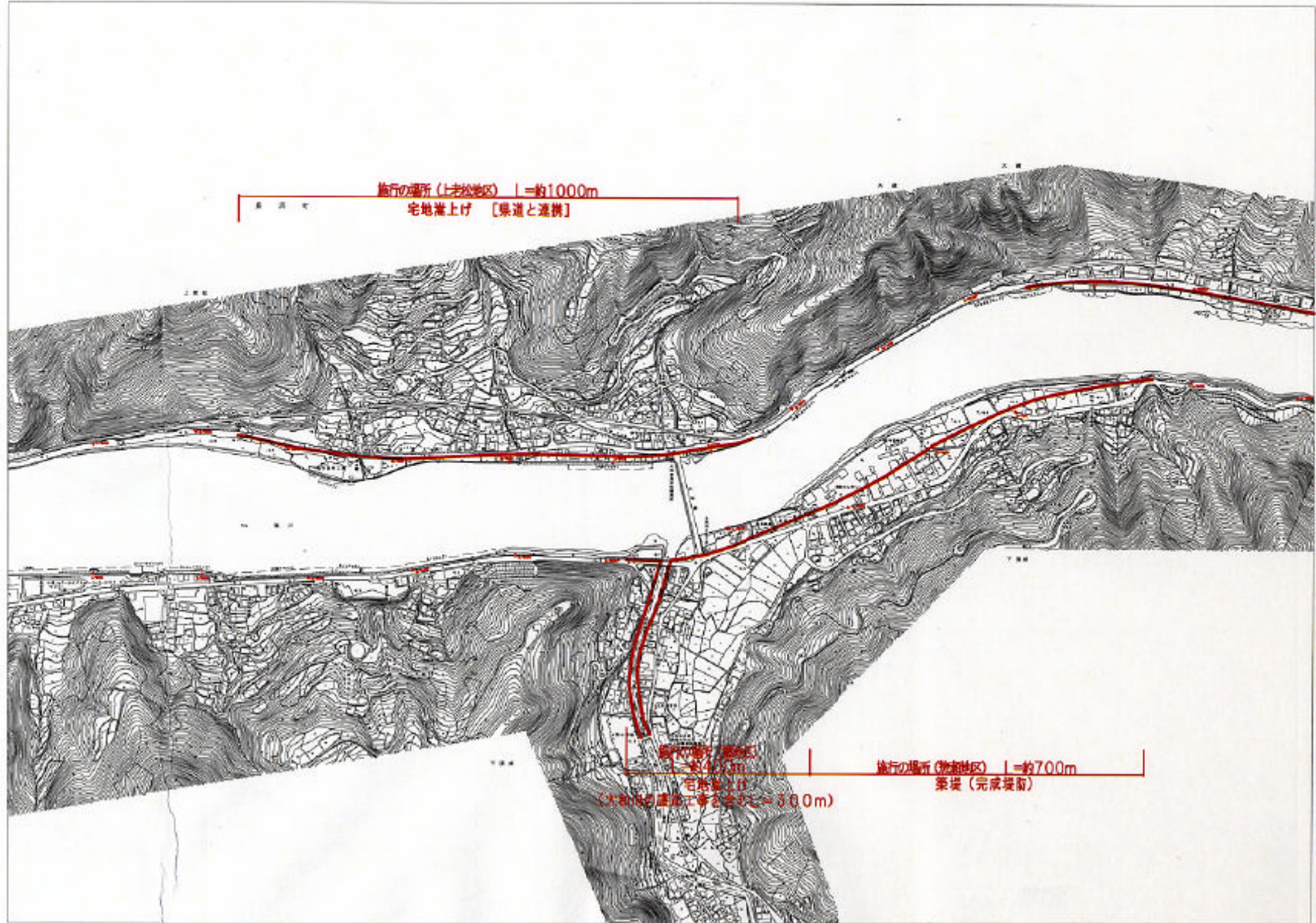
※ 施行の場所の起終点及び防範位置については、地形の変化等に伴い、微細な変更が生じる場合があります。  
 ※ 赤線については、堤防計画の法線位置を示しています。

附図—1

堤防工事、宅地嵩上げ工事の施行の場所（国土交通省）

縮尺 1:10,000

2



※ 施行の場所の起終点及び施設位置については、地形の変化等により微細な変更が生じる場合があります。  
※ 赤線については、縮尺 1/1000 の法線位置を示しています。

堤防工事、宅地嵩上げ工事の施行の場所（国土交通省）

縮尺 1:10,000

3

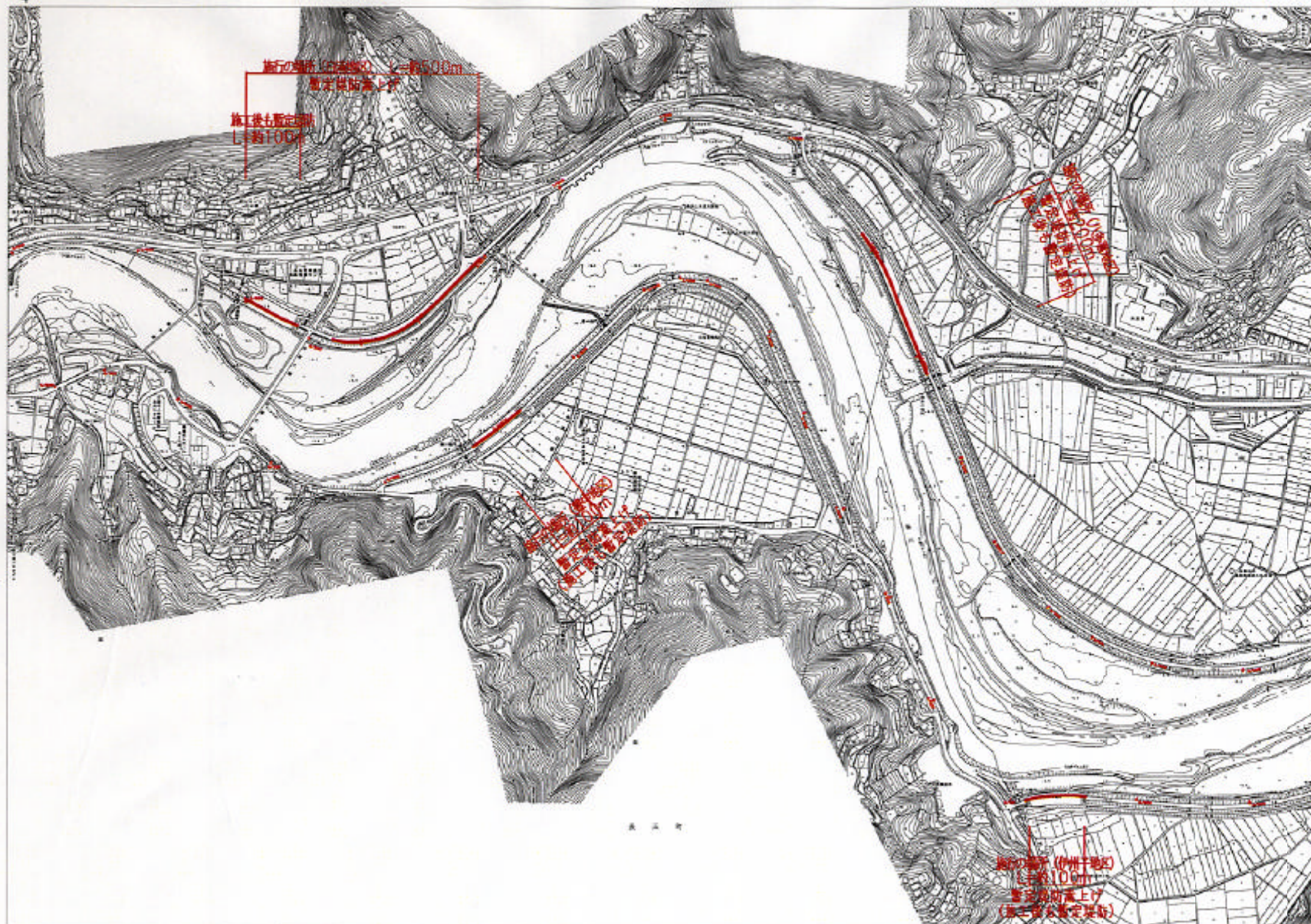


附図—3

※ 施行の場所の起終点及び法線位置については、地形の変化等に伴い微細な変更が生じる場合があります。  
※ 赤線については、堤防川側の法線位置を示しています。

堤防工事、宅地嵩上げ工事の施行の場所 (国土交通省)

縮尺 1:10,000

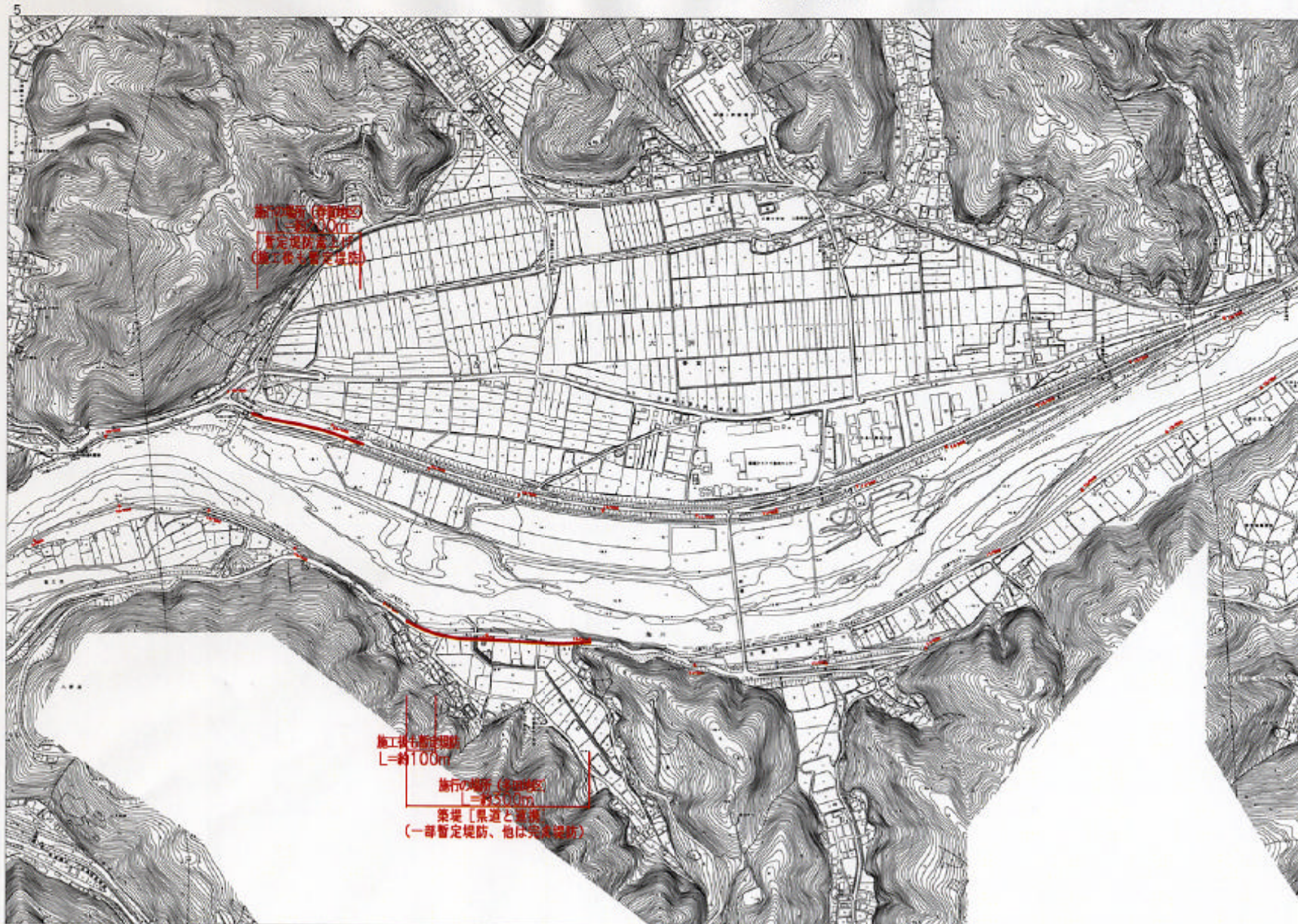


附図—4

※ 施行の場所の定着点及び方柱位置については、地形の変化等に伴い微細な変更が生じる場合があります。  
 ※ 示標については、堤防川橋の法岸位置を示しています。

堤防工事、宅地嵩上げ工事の施行の場所 (国土交通省)

縮尺 1:10,000



※ 施行の場所の起終点及び内輪線位置については、地形の変化等に伴い微細な変更が生じる場合があります。  
※ 赤線については、堤防川側の法附位置を示しています。

堤防工事、宅地嵩上げ工事の施行の場所（国土交通省）

縮尺 1:10,000

6



※ 施行の場所の起終点及び法線位置については、地形の变化等に伴い微細な変更が生じる場合があります。  
※ 赤線については、堤防の法線位置を示しています。

堤防工事、宅地嵩上げ工事の施行の場所（国土交通省）

縮尺 1:10,000

7



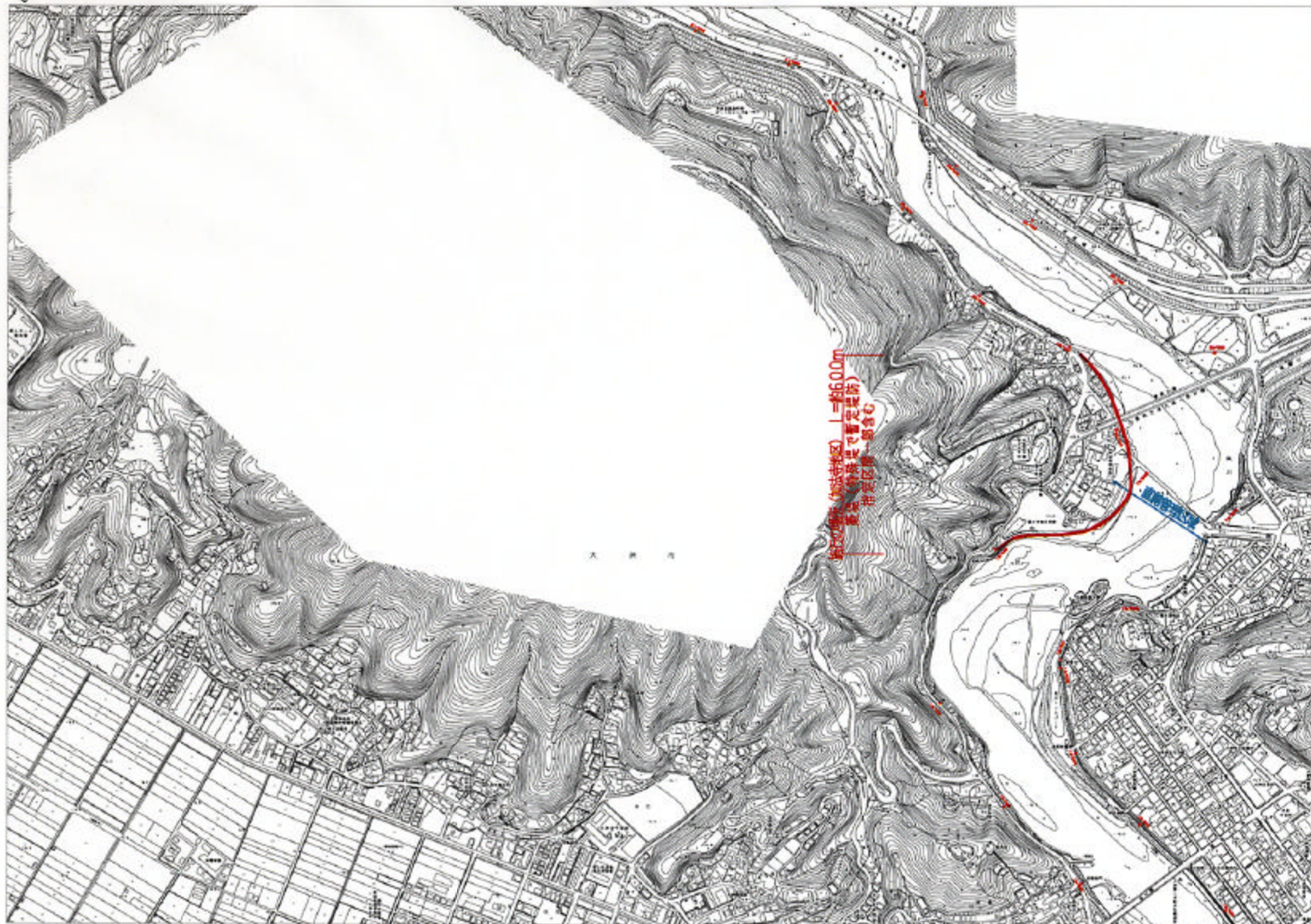
附図-7

※ 施行の場所の起算点及び只線位置については、地形の変化等に伴い微細な変更が生じる場合があります。  
※ 赤線については、堤防川の法線位置を示しています。

堤防工事、宅地嵩上げ工事の施行の場所（国土交通省）

縮尺 1:10,000

8



※ 施行の場所の起点点及び法線位置については、地形の変化に伴い、微細な変更が生じる場合があります。  
※ 築高については、堤防側の法線位置を示しています。