

## 松山地方気象台からの情報提供

# 顕著な大雨に関する情報

## 顕著な大雨に関する情報とは

顕著な大雨に関する情報は、大雨による災害発生の危険度が急激に高まっている中で、線状の降水帯により非常に激しい雨が同じ場所で降り続けている状況を「線状降水帯」というキーワードを使って解説する情報です。

この情報は警戒レベル相当情報を補足する情報です。警戒レベル4相当以上の状況で発表します。

## 顕著な大雨に関する情報のイメージ

### 顕著な大雨に関する〇〇県気象情報

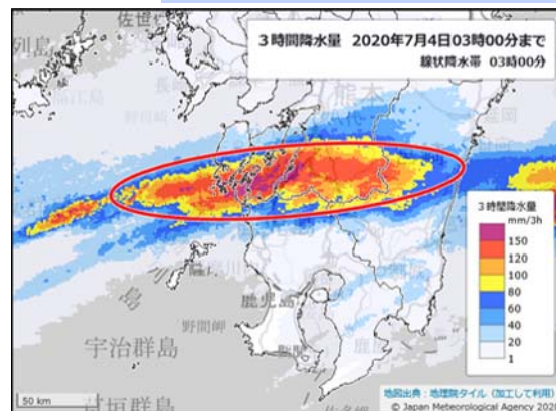
〇〇地方、〇〇地方では、線状降水帯による非常に激しい雨が同じ場所で降り続けています。命に危険が及ぶ土砂災害や洪水による災害発生の危険度が急激に高まっています。

### 顕著な大雨に関する情報を補足する「線状降水帯」の表示 顕著な大雨に関する情報のイメージ

顕著な大雨に関する情報が発表された際には、「雨雲の動き」、「今後の雨」（1時間雨量又は3時間雨量）において、大雨による災害発生の危険度が急激に高まっている線状降水帯の雨域を赤い楕円で表示します。

#### 顕著な大雨に関する情報の発表基準

- 1 解析雨量（5kmメッシュ）において前3時間積算降水量が100mm以上の分布域の面積が500km<sup>2</sup>以上
  - 2 1の形状が線状（長軸・短軸比2.5以上）
  - 3 1の領域内の前3時間積算降水量最大値が150mm以上
  - 4 1の領域内の土砂キキル（大雨警報（土砂災害）の危険度分布）において土砂災害警戒情報の基準を実況で超過（かつ大雨特別警報の土壌雨量指数基準値への到達割合8割以上）又は洪水キキル（洪水警報の危険度分布）において警報基準を大きく超過した基準を実況で超過
- ※ 上記1～4すべての条件を満たした場合に発表します。  
※ 情報を発表してから3時間以上経過後に発表基準を満たしている場合は再発表するほか、3時間未満であっても対象区域に変化があった場合は再発表します。



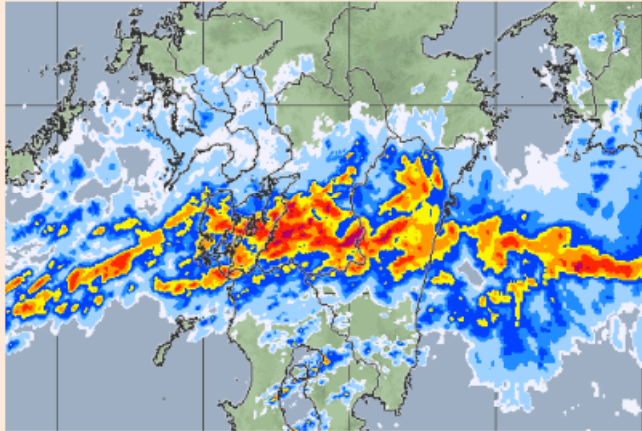
赤い楕円で表示された領域は、大雨災害発生の危険度が急激に高まっている線状降水帯の雨域を示しています。

# 線状降水帯の予測を開始

6月1日から、産学官連携で、スーパーコンピュータ「富岳」も活用し、世界最高レベルの技術を用いた線状降水帯予測を開始します。

## <令和4年度の実施内容>

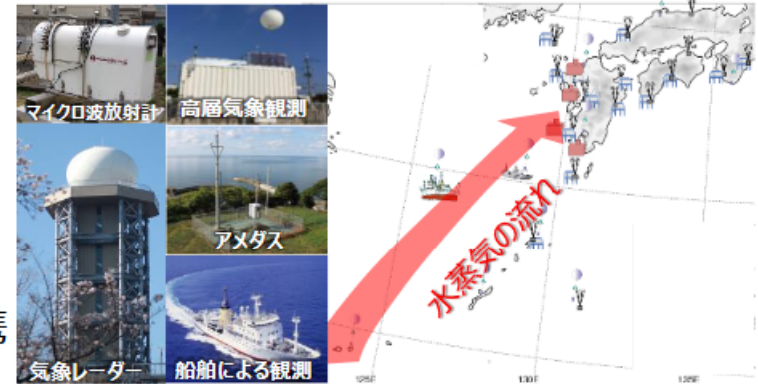
### 半日前からの予測情報の提供



線状降水帯による大雨について、**早めの避難につなげるため、たとえば、「半日後に、九州北部で発生」といった予測を開始。**  
(深夜や未明の状況を予想して、**明るいうちに避難の心構えを！**)

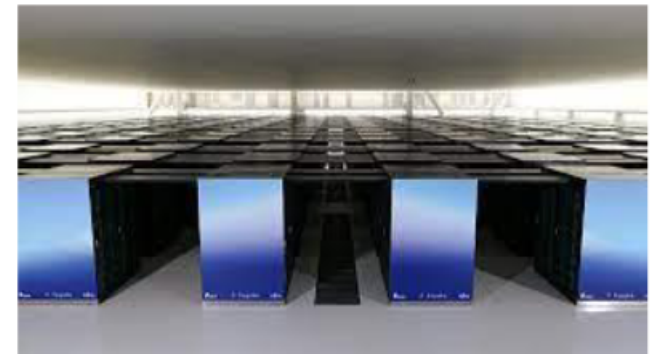
### 水蒸気観測の強化と集中観測の実施

- 観測機器の整備を強化・前倒し
- 産学官連携を活用し、大学や研究機関との連携による集中観測を実施



### スーパーコンピュータ「富岳」の活用

スーパーコンピュータ「富岳」を活用し、開発中の予報モデルのリアルタイムシミュレーション実験を実施



今後、引き続き技術開発等を進め、更なる予測精度向上を図っていく