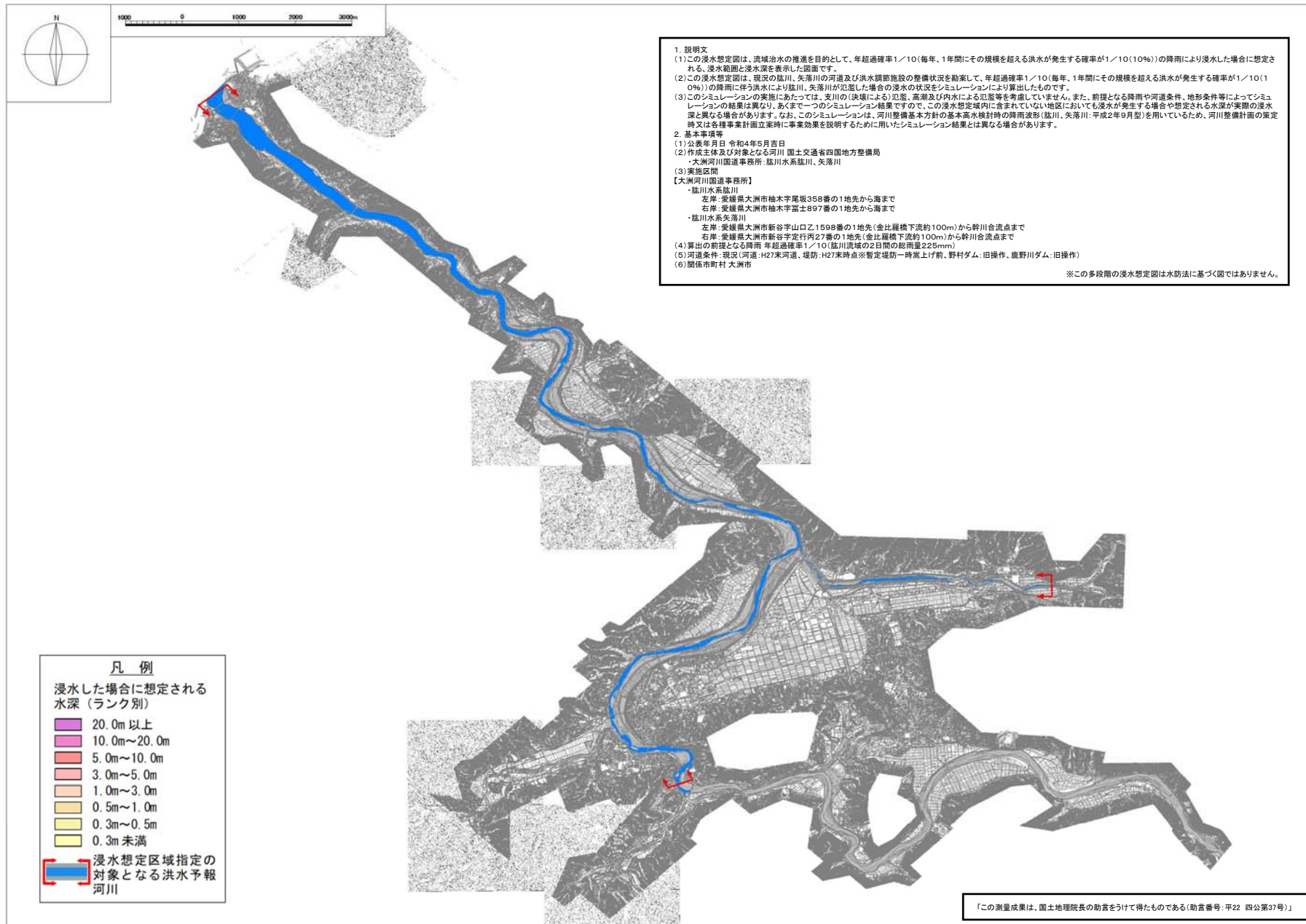
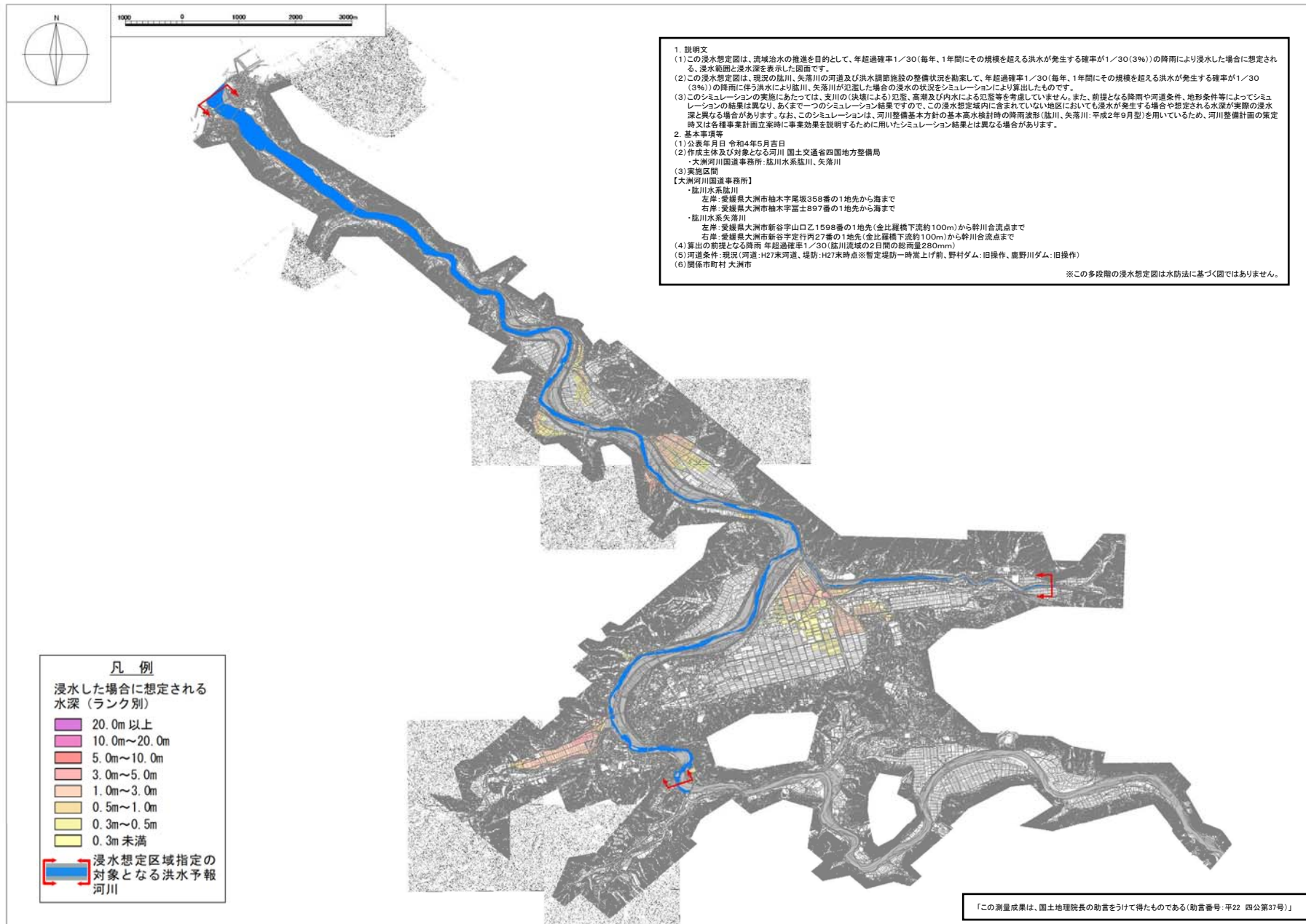


多段階の浸水想定図等について

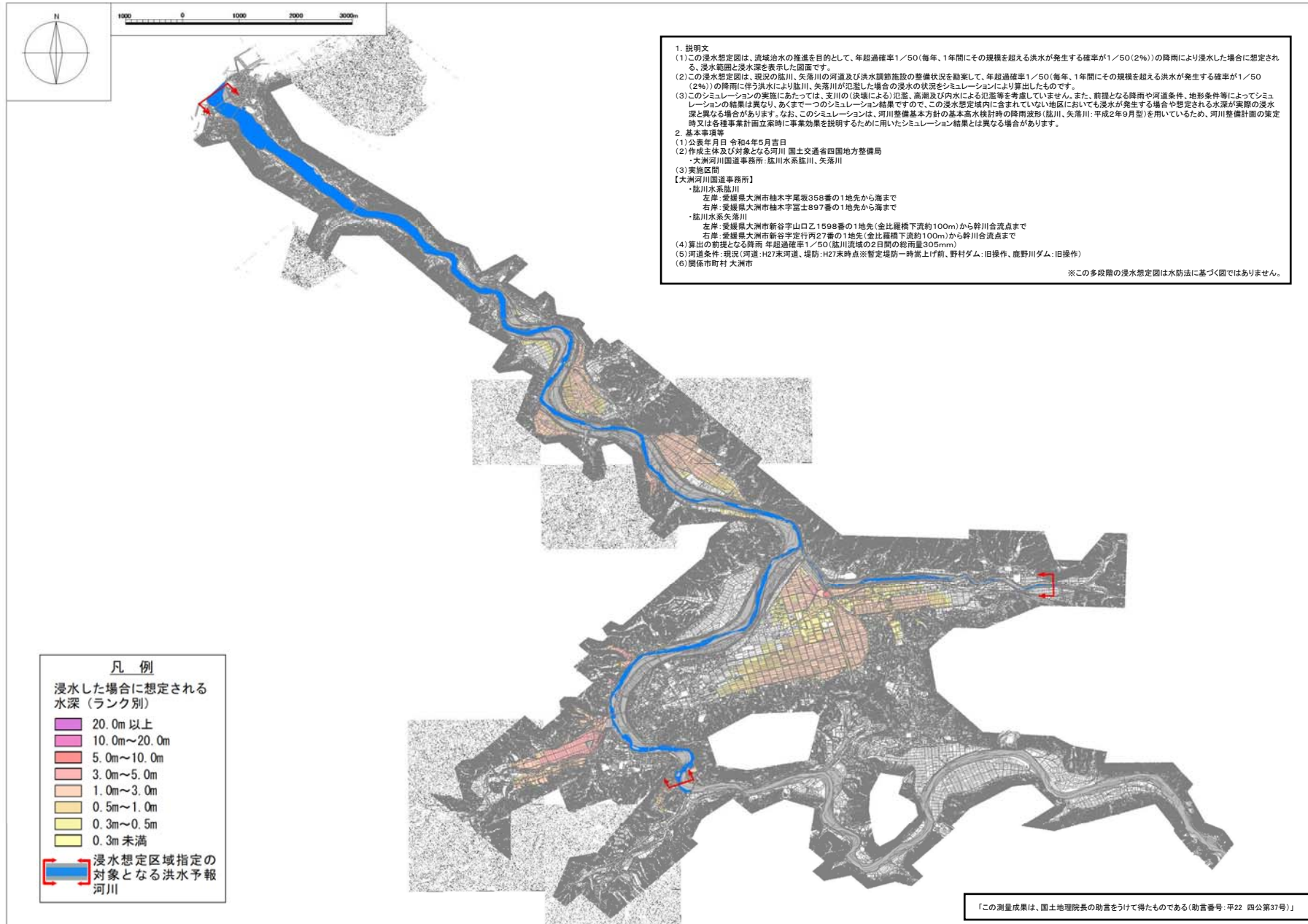
肱川水系 国管理河川の浸水想定図(1/10規模降雨) 【現況河道】



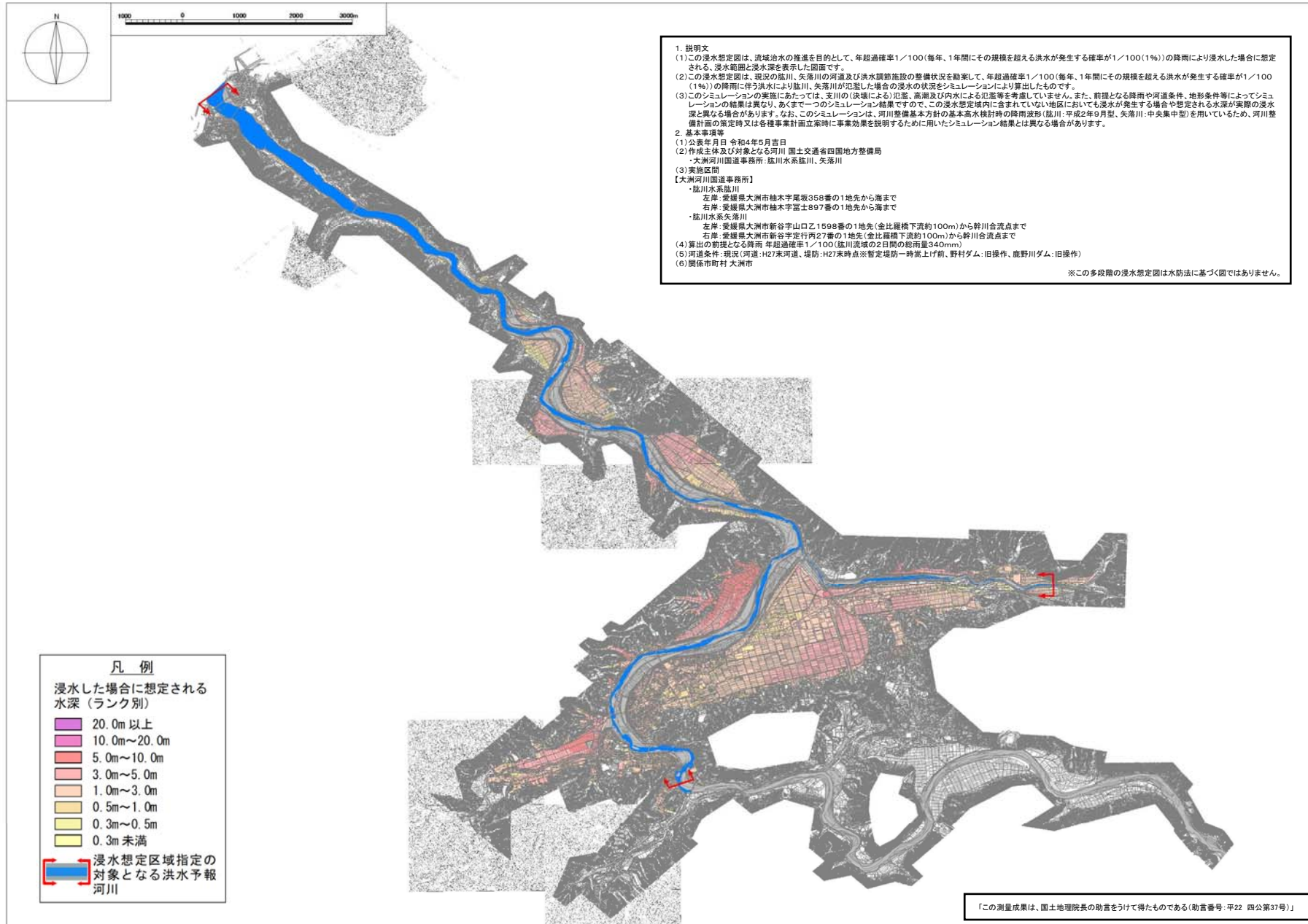
肱川水系 国管理河川の浸水想定図(1/30規模降雨) 【現況河道】



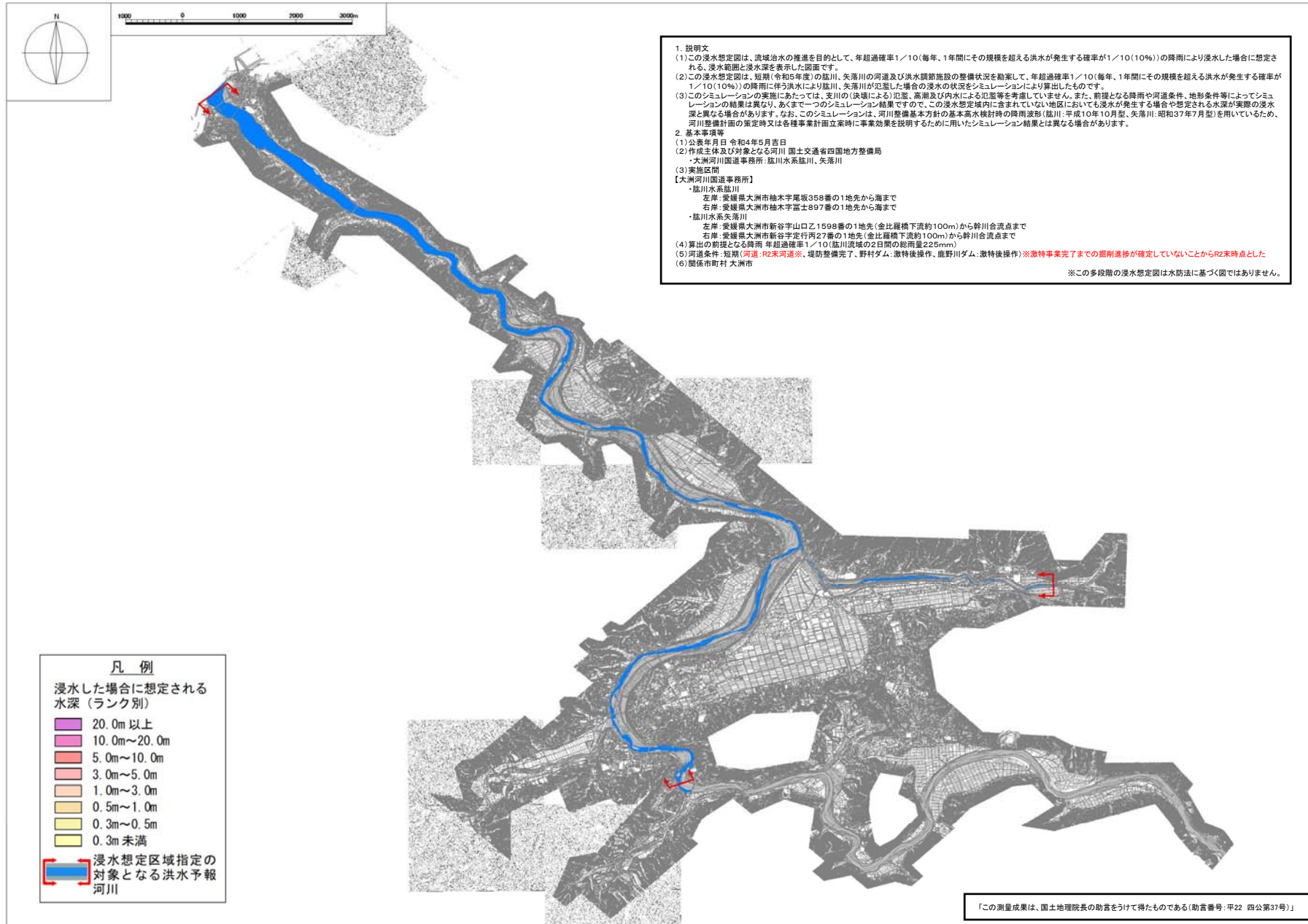
肱川水系 国管理河川の浸水想定図(1/50規模降雨) 【現況河道】



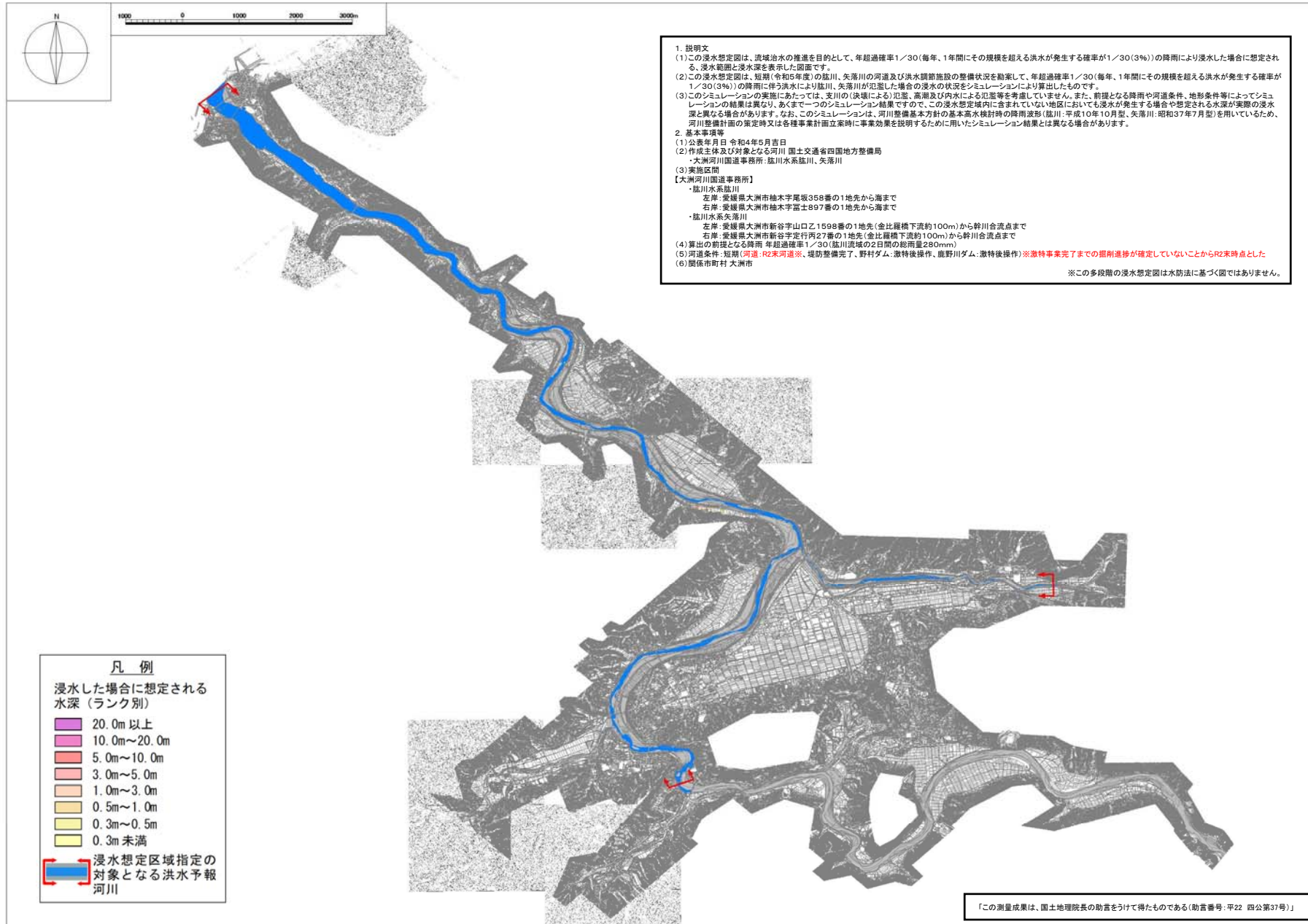
肱川水系 国管理河川の浸水想定図(1/100規模降雨) 【現況河道】



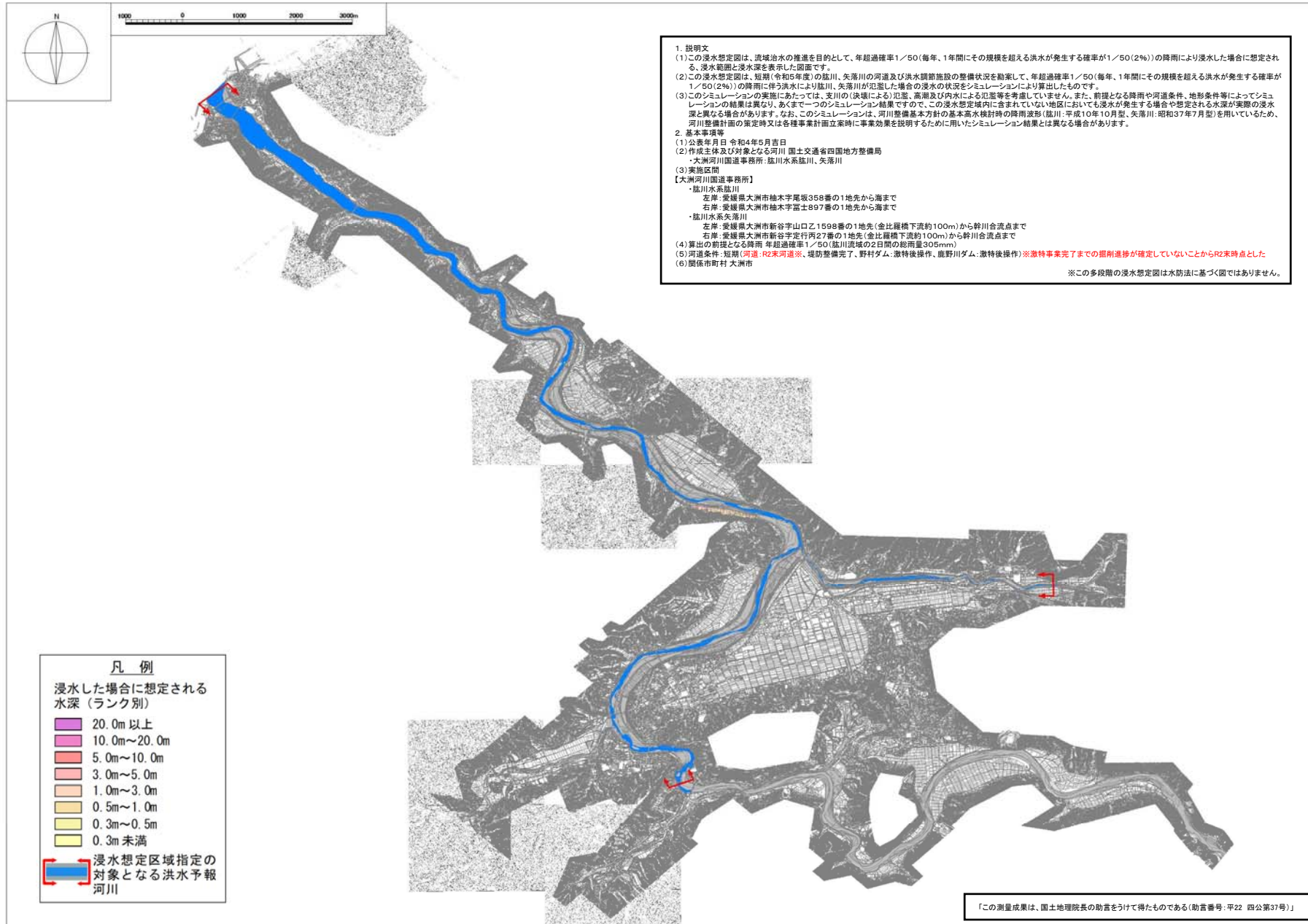
肱川水系 国管理河川の浸水想定図(1/10規模降雨) 【短期河道】



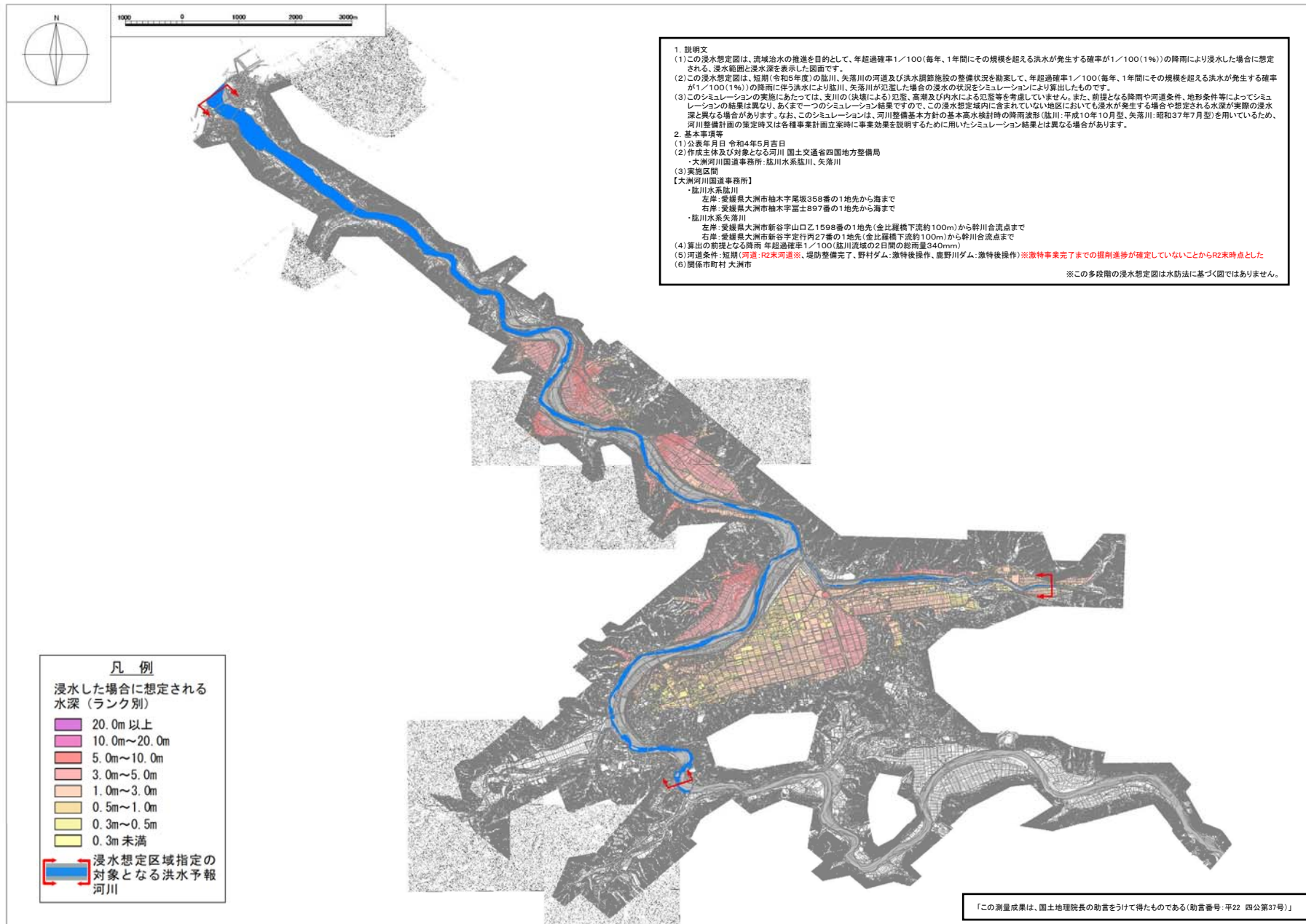
肱川水系 国管理河川の浸水想定図(1/30規模降雨) 【短期河道】



肱川水系 国管理河川の浸水想定図(1/50規模降雨) 【短期河道】



肱川水系 国管理河川の浸水想定図(1/100規模降雨) 【短期河道】

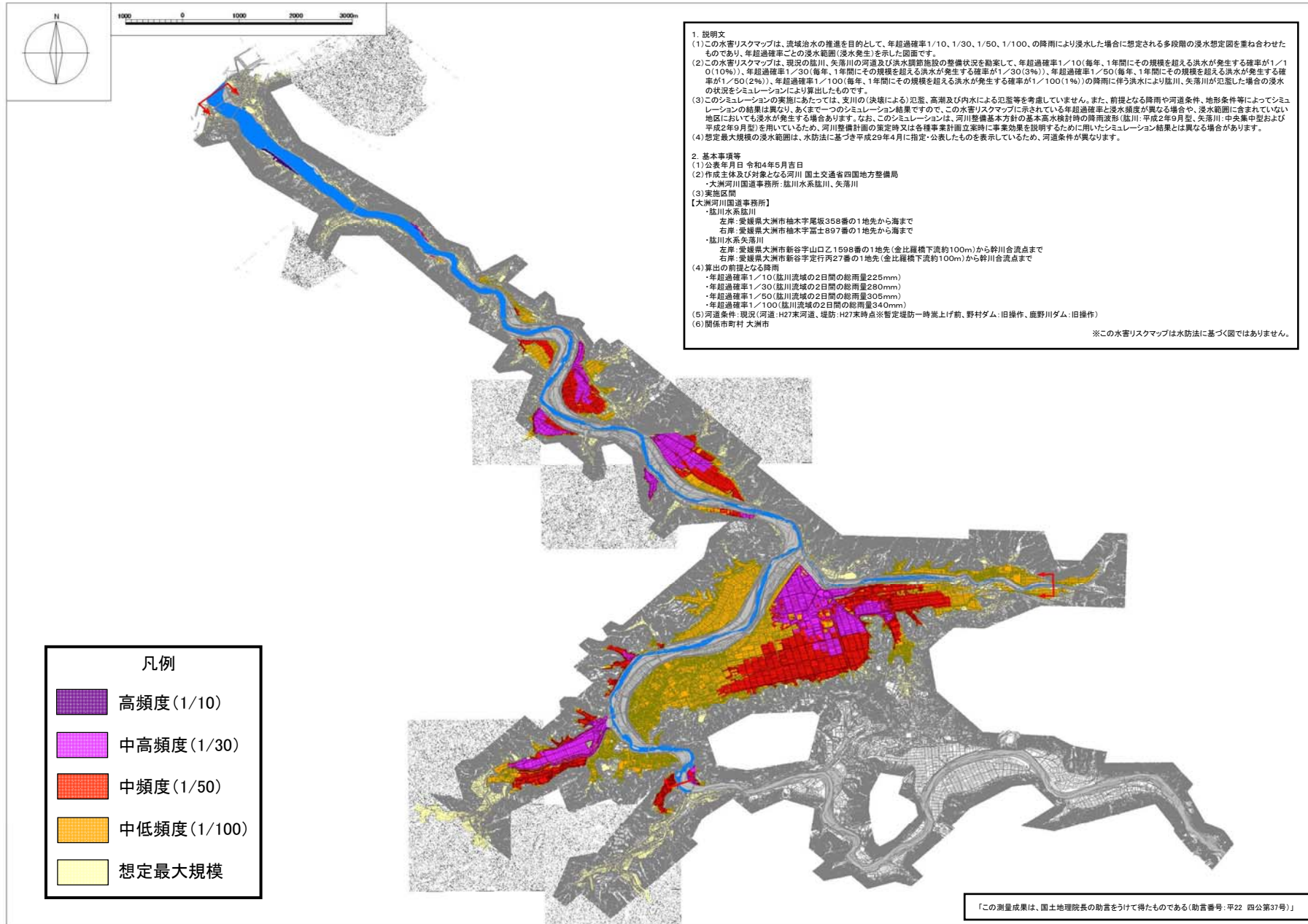


肱川水系 国管理河川からの氾濫を想定した水害リスクマップ

【現況河道】

暫定版

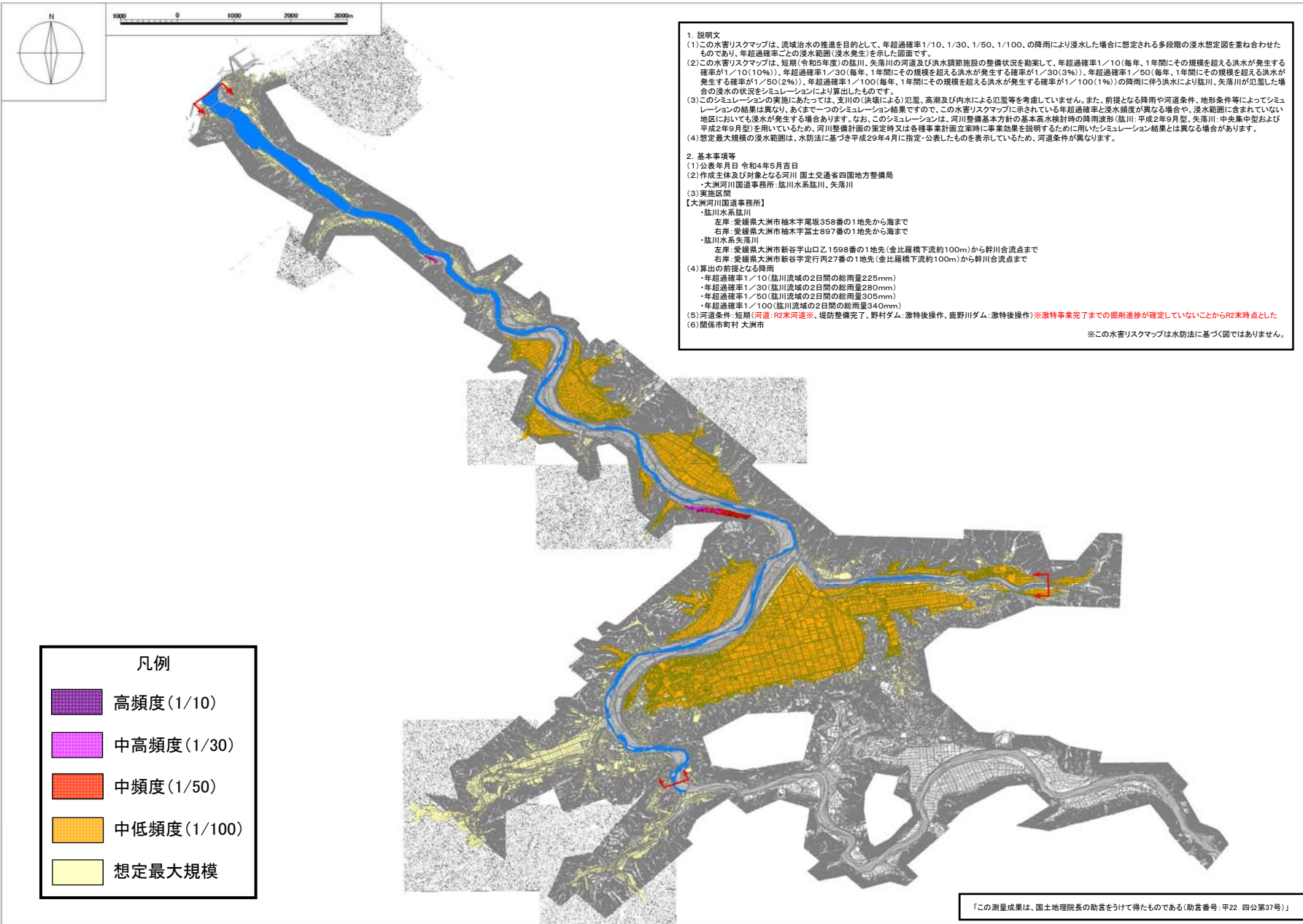
浸水が想定される範囲を表示



肱川水系 国管理河川からの氾濫を想定した水害リスクマップ 【短期河道】

暫定版

浸水が想定される範囲を表示

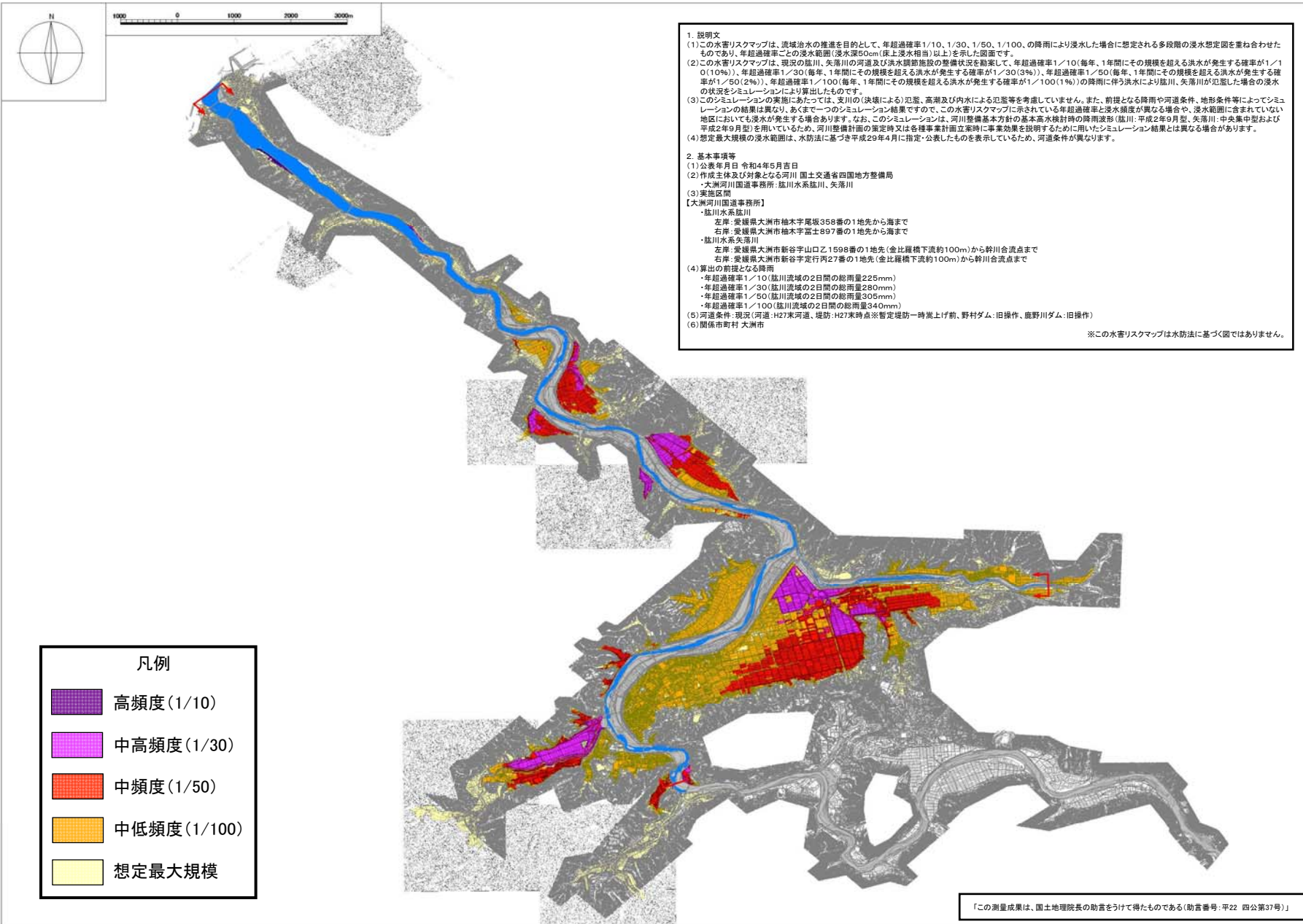


肱川水系 国管理河川からの氾濫を想定した水害リスクマップ

暫定版

【現況河道】

浸水深50cm(床上浸水相当)以上の
浸水が想定される範囲を表示

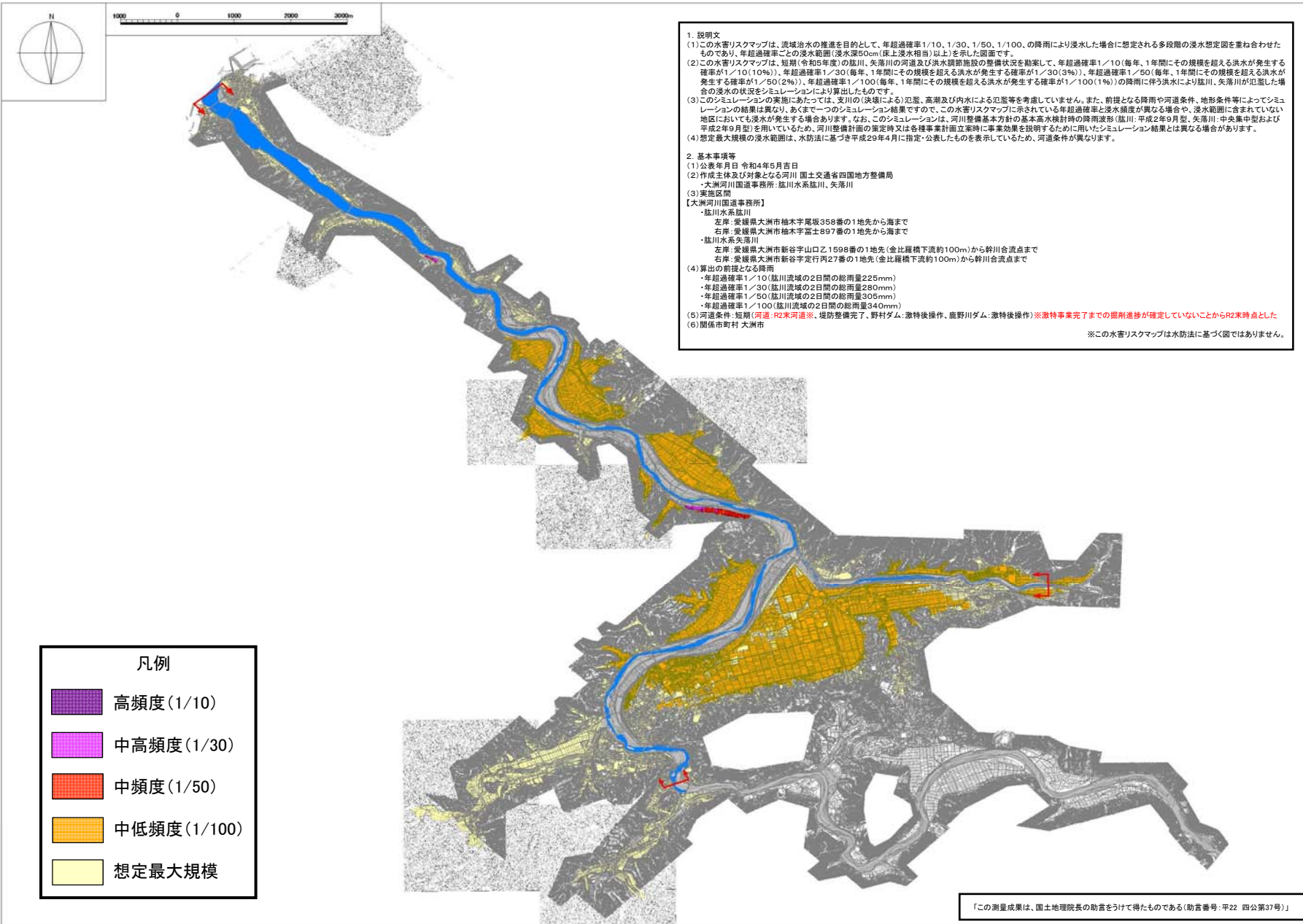


肱川水系 国管理河川からの氾濫を想定した水害リスクマップ

【短期河道】

浸水深50cm(床上浸水相当)以上の
浸水が想定される範囲を表示

暫定版

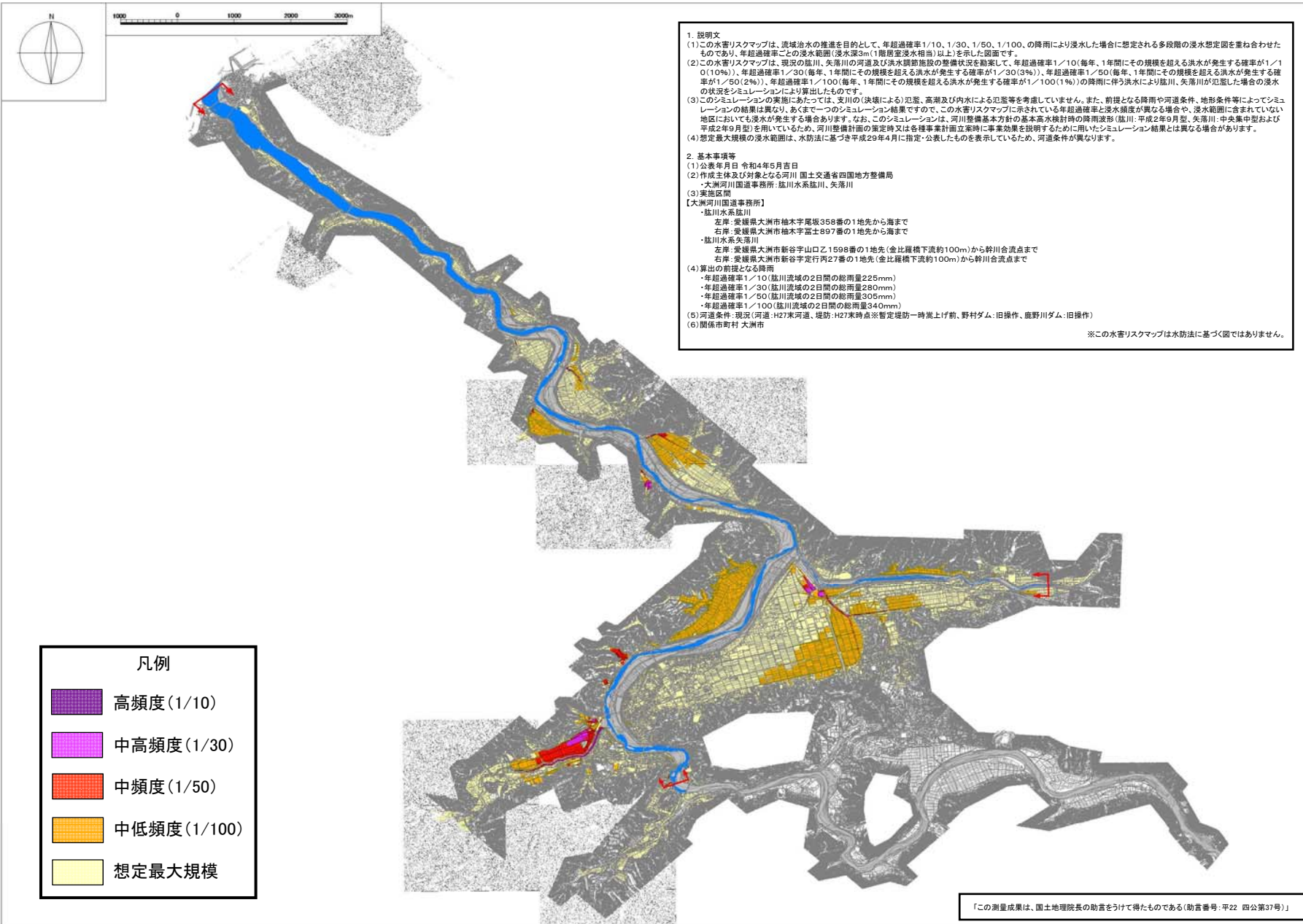


肱川水系 国管理河川からの氾濫を想定した水害リスクマップ

【現況河道】

浸水深3m(1階居室浸水相当)以上の
浸水が想定される範囲を表示

暫定版



肱川水系 国管理河川からの氾濫を想定した水害リスクマップ

【短期河道】

浸水深3m(1階居室浸水相当)以上の
浸水が想定される範囲を表示

暫定版

