

大規模災害時の情報提供について 国土地理院四国地方測量部

国土地理院は災害対策基本法に基づく指定行政機関（四国地方測量部は指定地方行政機関）です。大規模災害発生時には、関係機関に地理空間情報（空中写真など）を提供します。

【平成30年7月豪雨災害：愛媛県】



空中写真撮影

- ・大洲地区：457枚
- ・宇和島地区：298枚
- ・肱川地区：30枚

計785枚



宇和島地区正射写真図



高解像度垂直写真・正射画像

- ・地上解像度20cm
- ・罹災証明や災害査定に使用



提供

四国地方整備局
愛媛県
大洲市
西予市
宇和島市
八幡浜市
内子町
愛南町



外付HDD

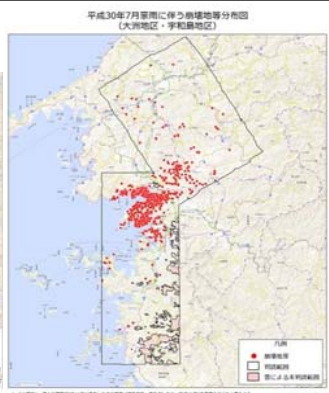


DVD

【Webからも公開】

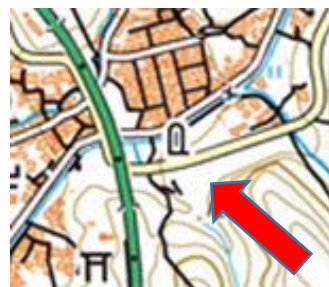


浸水推定段彩図



崩壊地等分布図

【あなたの街の自然災害伝承碑を地図に載せてみませんか？】



上：掲載した地図はイメージです。
右：新しい地図記号

防災基本計画（平成30年6月中央防災会議）
第2編第1章第3節国民の防災活動の促進

4 災害教訓の伝承

国及び地方公共団体は、（略）災害に関する石碑やモニュメント等の持つ意味を正しく後世に伝えて行くように努めるものとする。