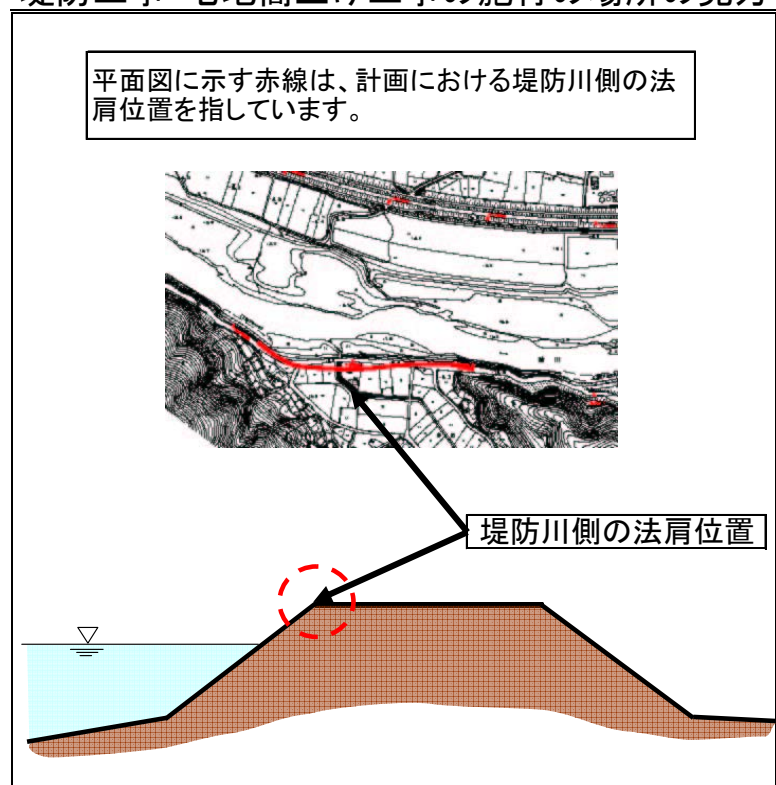


附 圖

堤防工事・宅地嵩上げ工事の施行の場所の見方



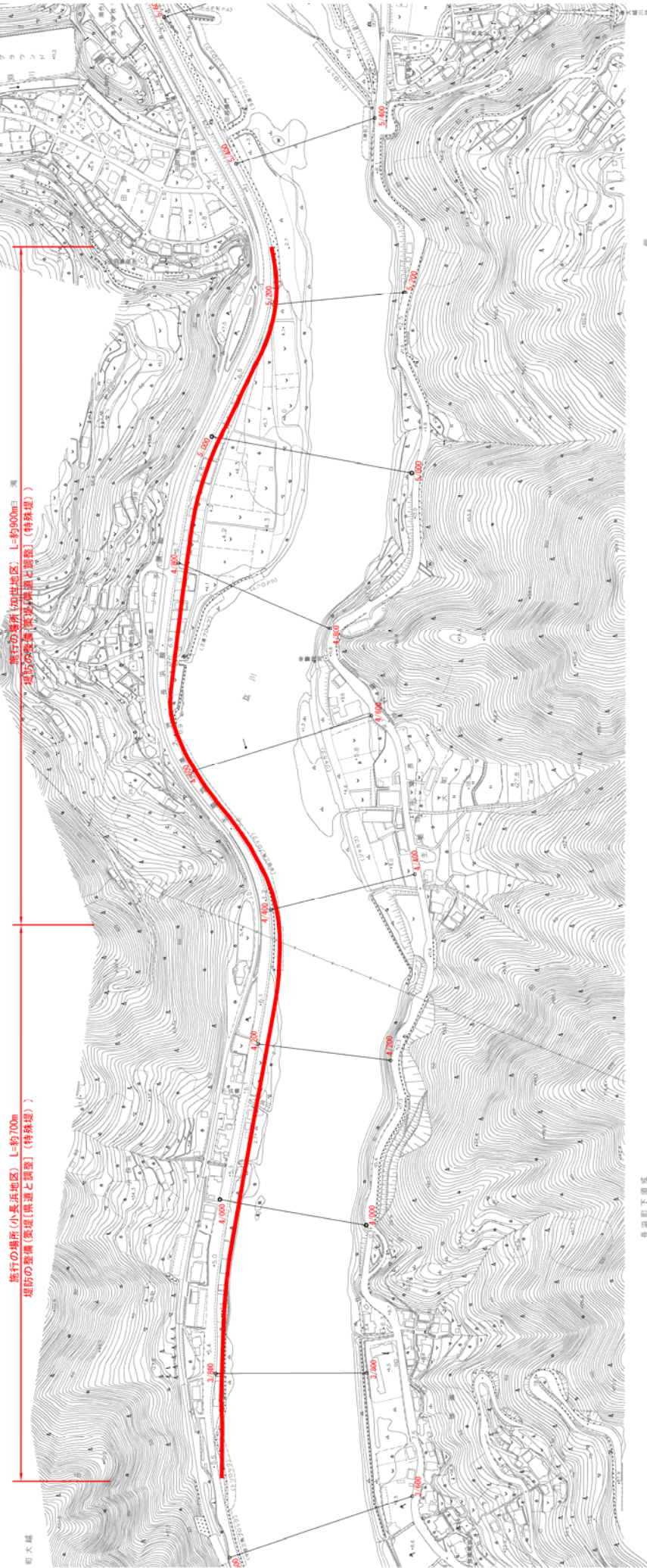
※本附図記載の標高は、東京湾中等潮位による。

堤防の整備、河道の掘削等の施行場所（国土交通省）

縮尺 1 : 10,000

大洲市

- 凡例
- 河道掘削
 - 樹木伐採



※施行の場所の起終点及び法線位置については、地形の変化等に伴い微細な変更が生じる場合があります。
※赤線については、堤防川側の法肩位置を示しています。

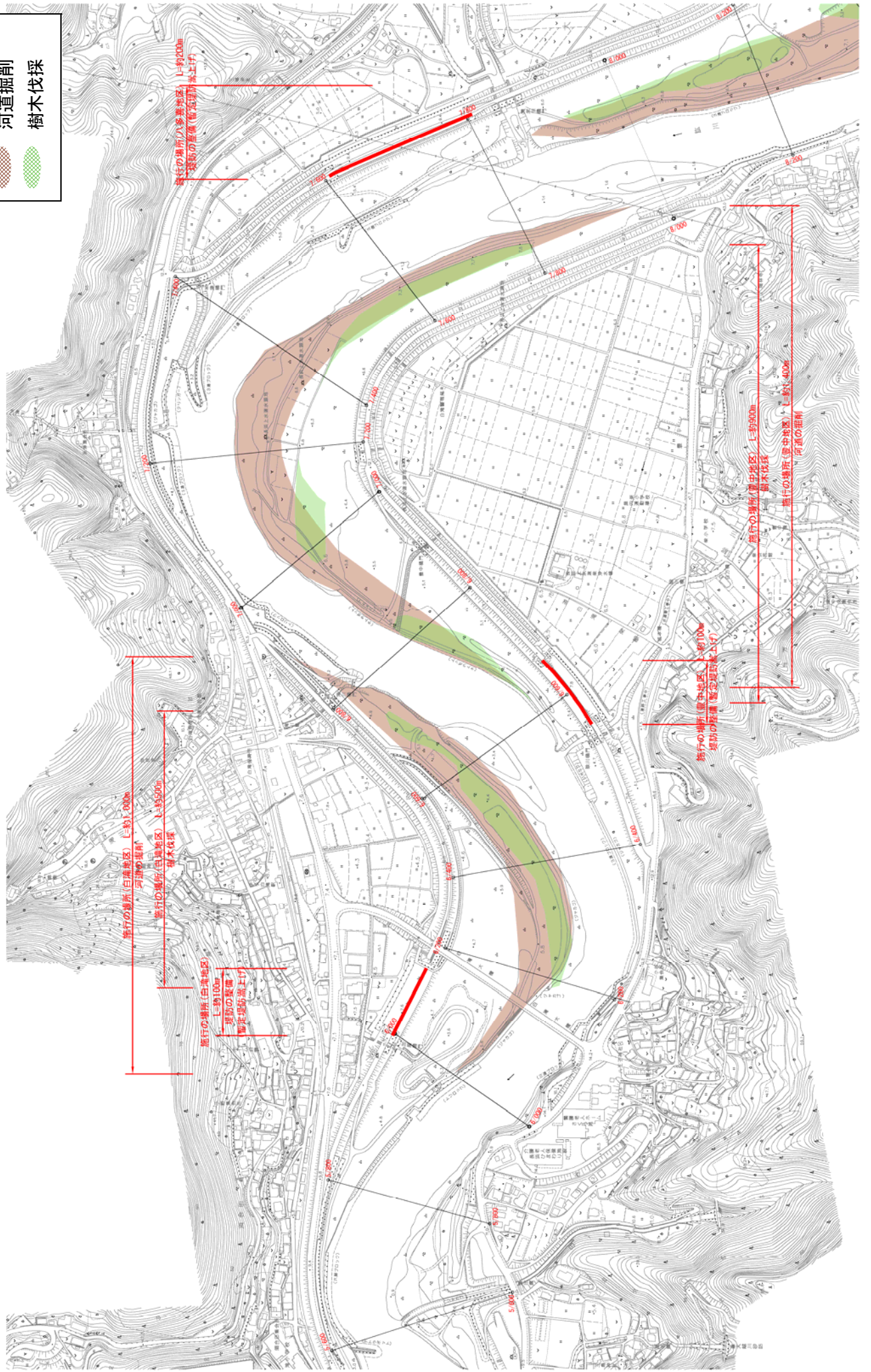
附図-1

堤防の整備、河道の掘削等の施行場所（国土交通省）

縮尺 1 : 10,000

凡例

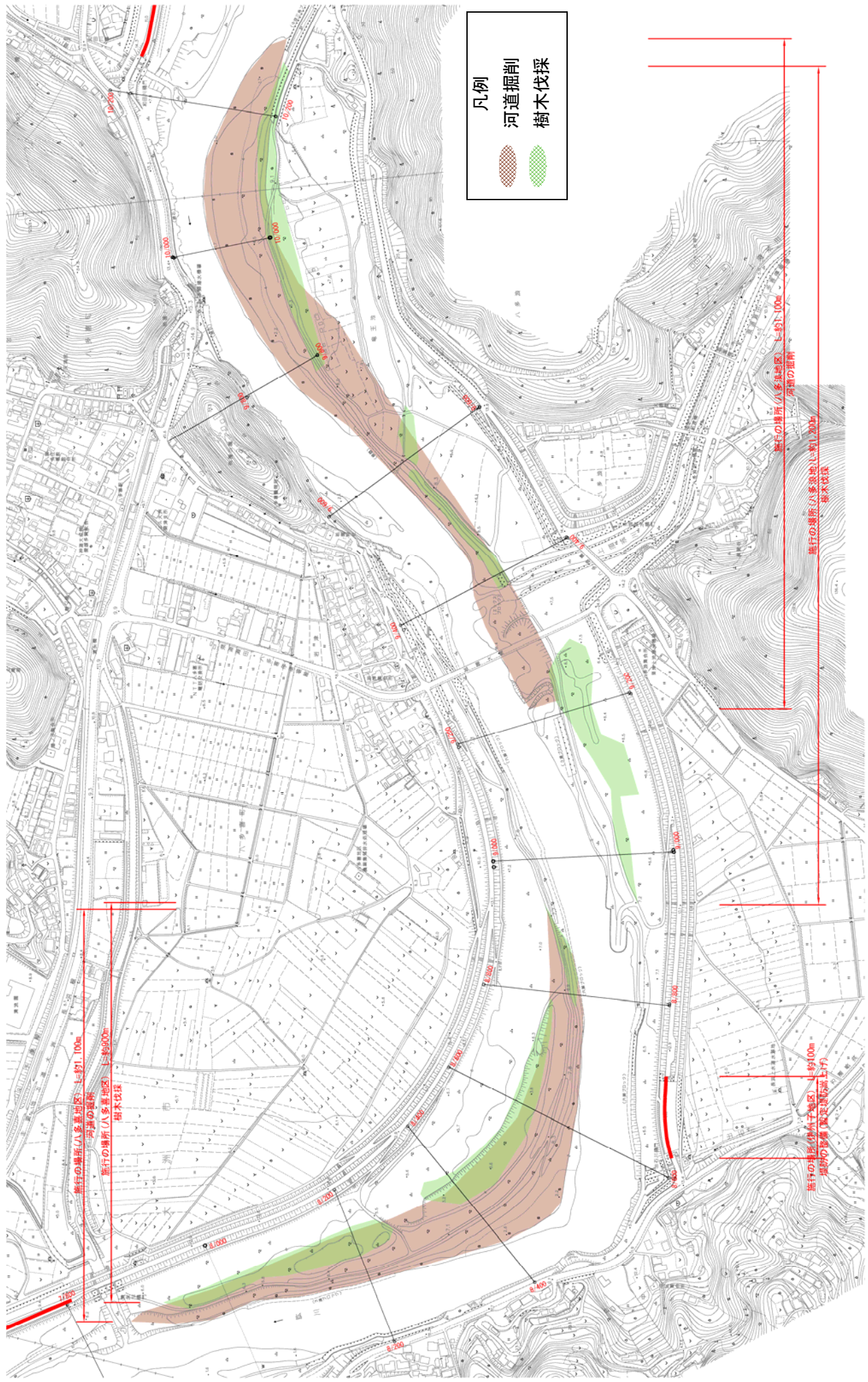
- 河道掘削
- 樹木伐採



※施行の場所の起終点及び法線位置については、地形の変化等に伴い微細な変更が生じる場合があります。
 ※赤線については、堤防川側の法線位置を示しています。

堤防の整備、河道の掘削等の施行場所（国土交通省）

縮尺 1 : 10,000



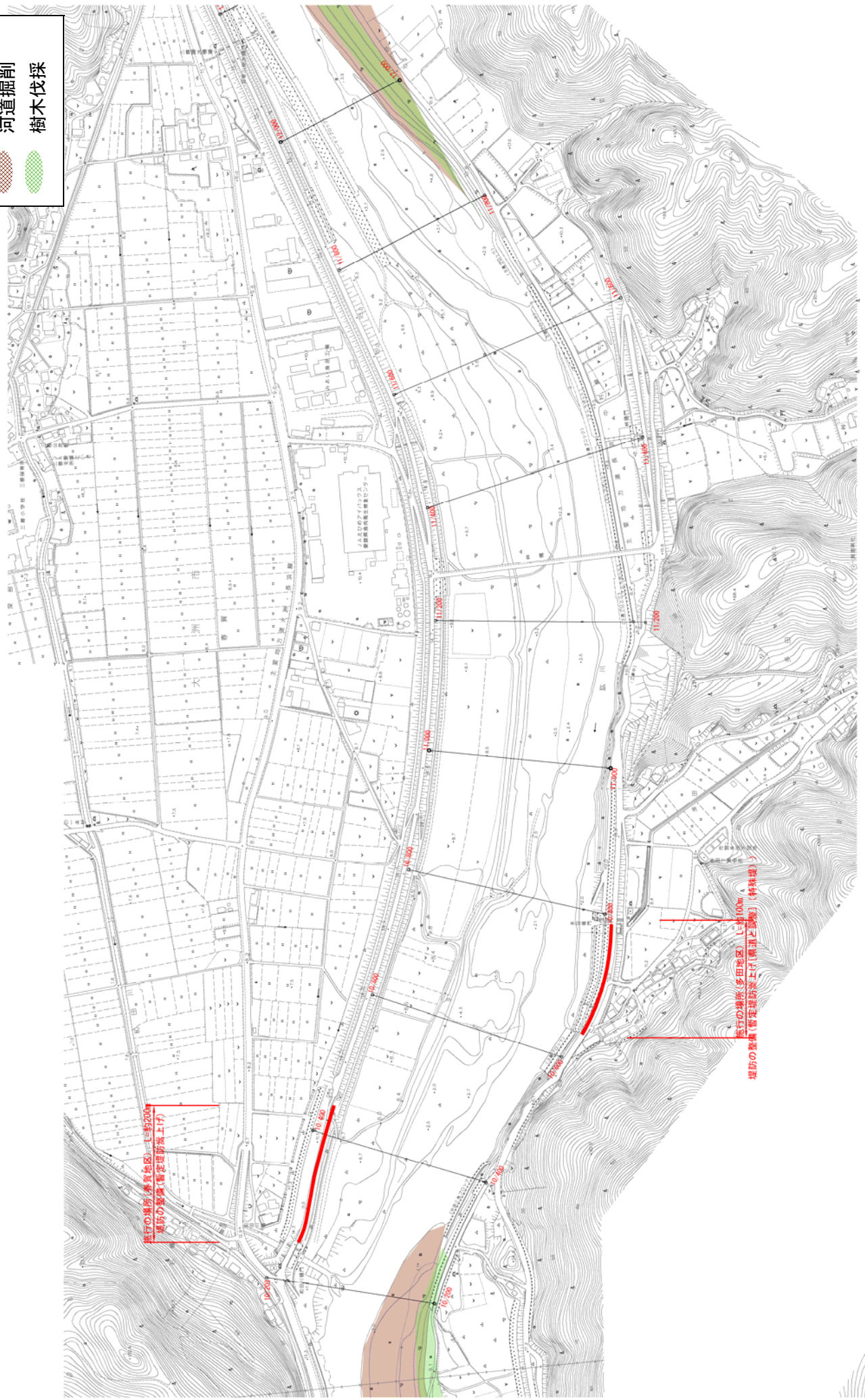
※施行の場所の起終点及び法線位置については、地形の変化等に伴い微細な変更が生じる場合があります。
 ※赤線については、堤防川側の法線位置を示しています。

堤防の整備、河道の掘削等の施行場所（国土交通省）

縮尺 1 : 10,000

凡例

- 河道掘削
- 樹木伐採



抜行の場所(赤田地区)は、約200m
堤防の整備(常陸防犯堤)は、約100m

堤防の整備(常陸防犯堤)は、約100m
抜行の場所(赤田地区)は、約200m

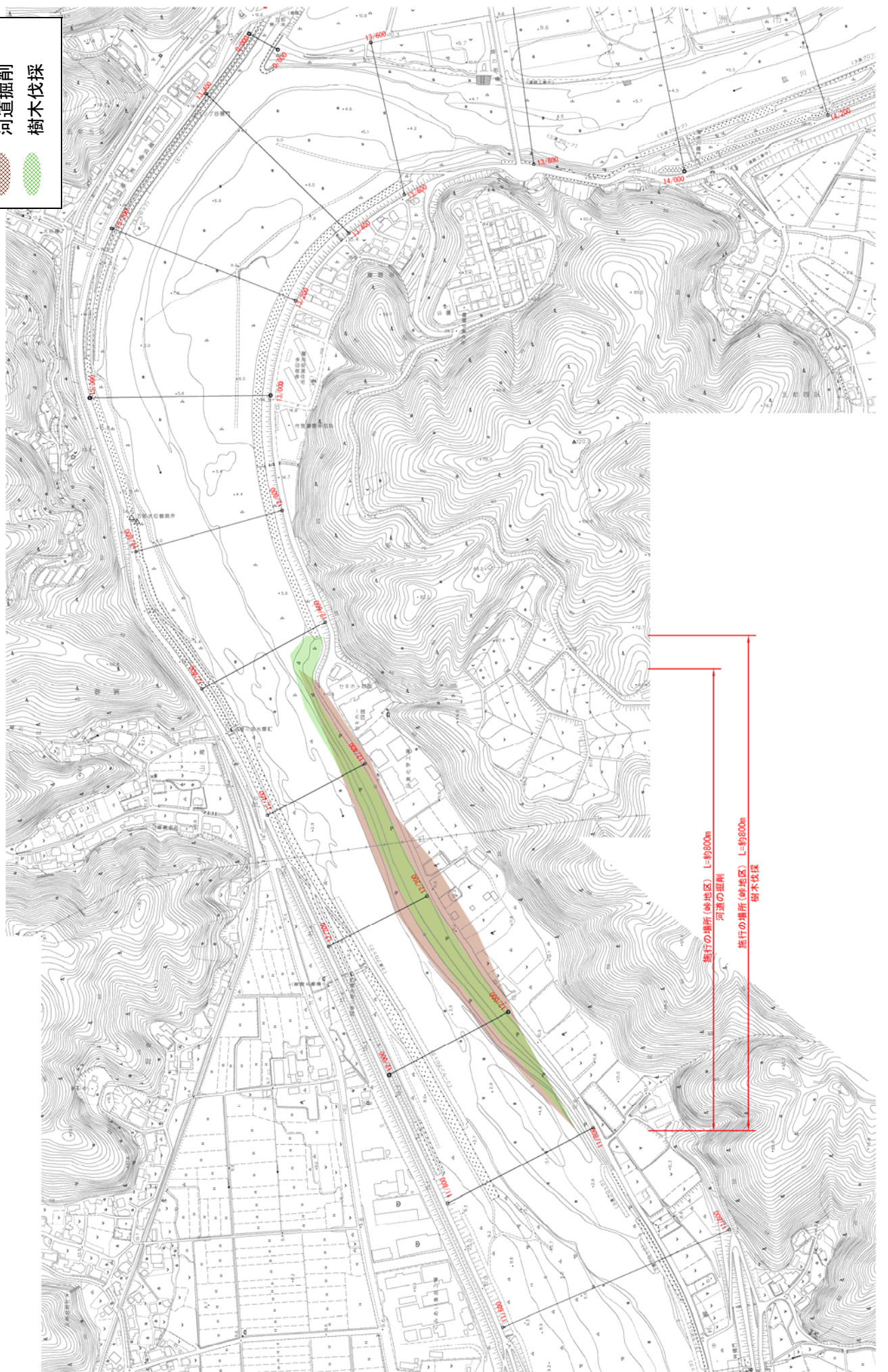
※施行の場所の起終点及び法線位置については、地形の変化等に伴い微細な変更が生じる場合があります。
※赤線については、堤防川側の法線位置を示しています。

堤防の整備、河道の掘削等の施行場所（国土交通省）

縮尺 1 : 10,000

凡例

- 河道掘削
- 樹木伐採



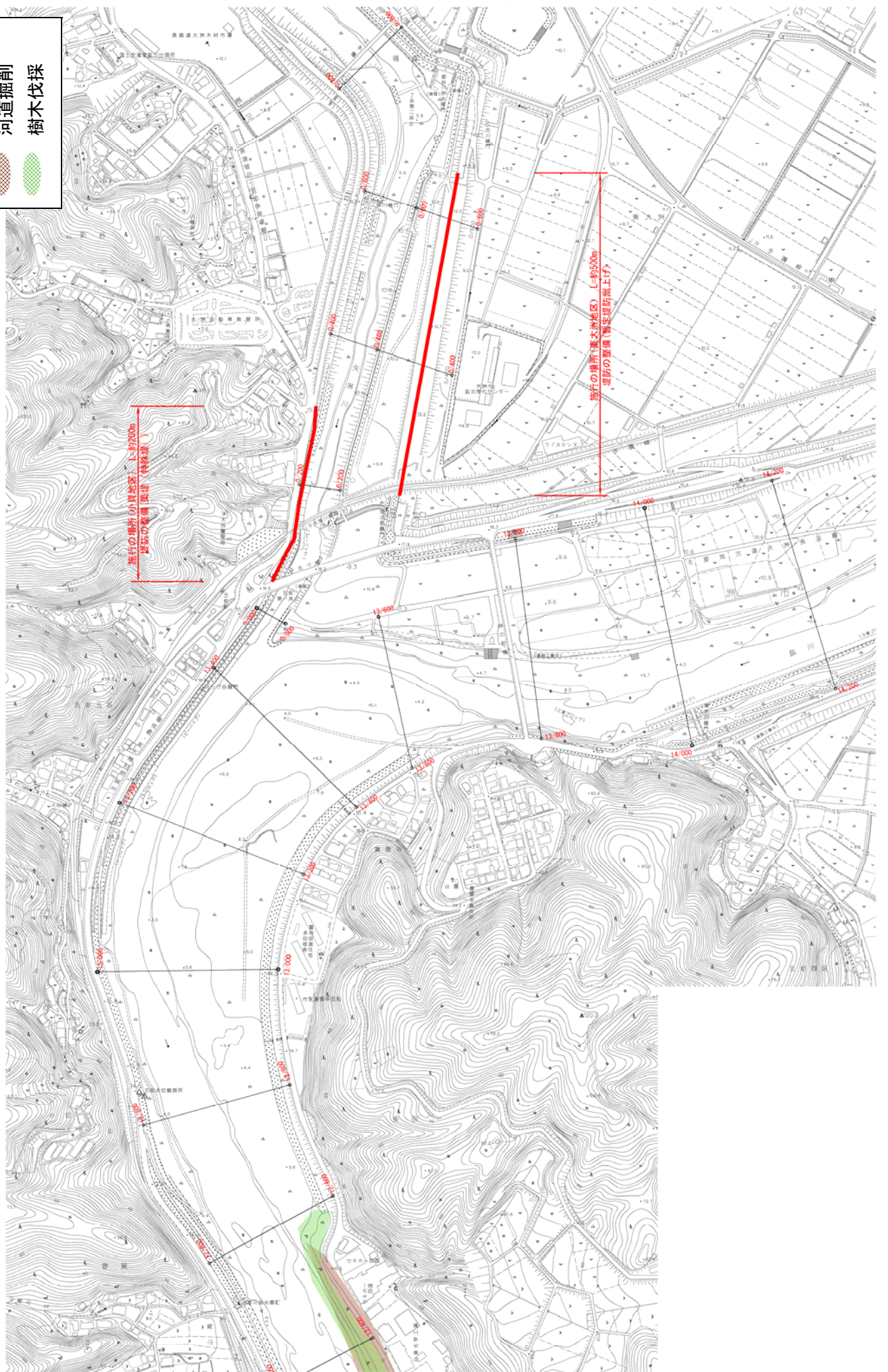
※施行の場所の起終点及び法線位置については、地形の変化等に伴い微細な変更が生じる場合があります。
※赤線については、堤防川側の法線位置を示しています。

堤防の整備、河道の掘削等の施行場所（国土交通省）

縮尺 1 : 10,000

凡例

- 河道掘削
- 樹木伐採



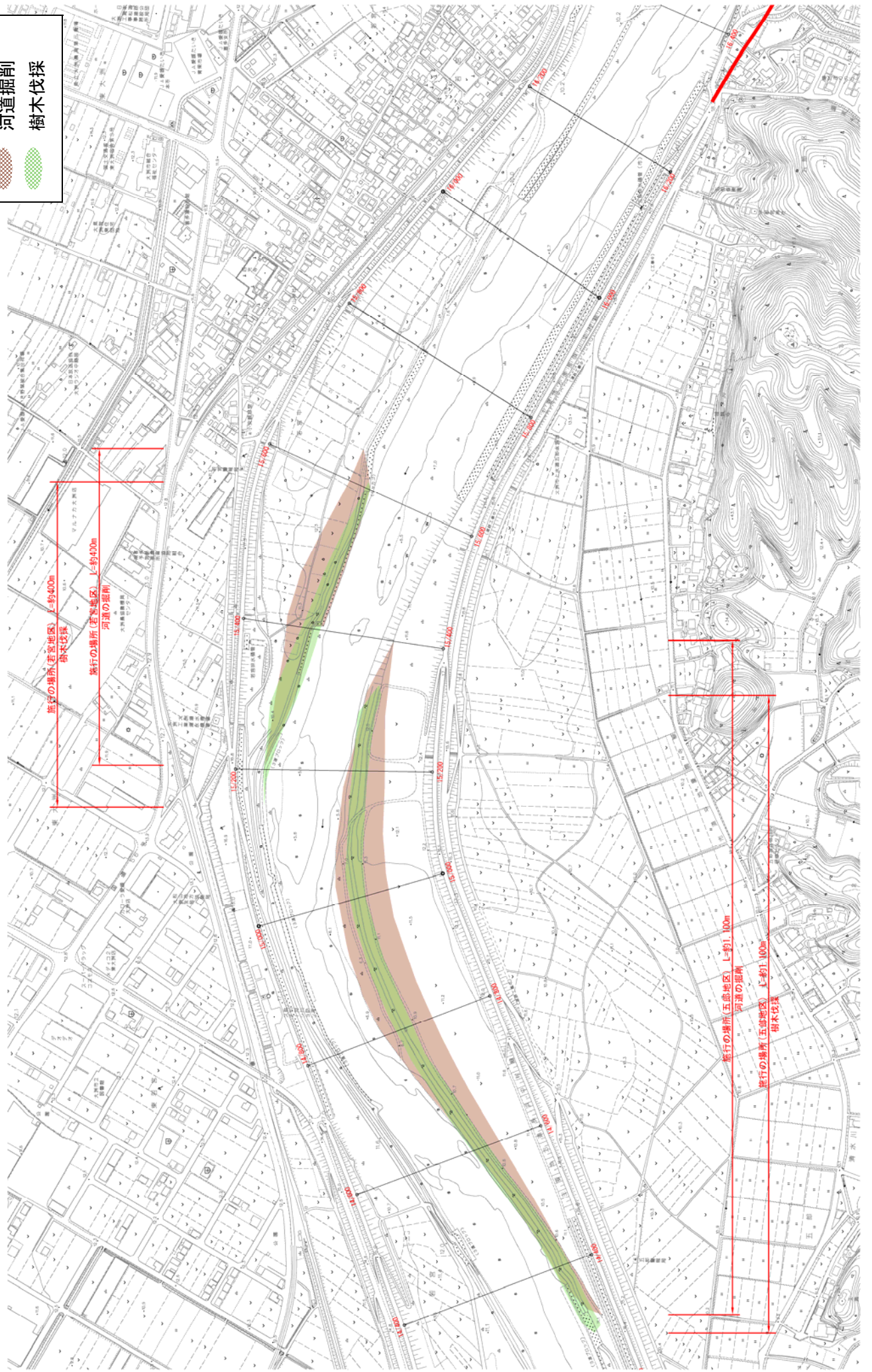
※施行の場所の起終点及び法線位置については、地形の変化等に伴い微細な変更が生じる場合があります。
※赤線については、堤防川側の法線位置を示しています。

堤防の整備、河道の掘削等の施行場所（国土交通省）

縮尺 1 : 10,000

凡例

- 河道掘削
- 樹木伐採



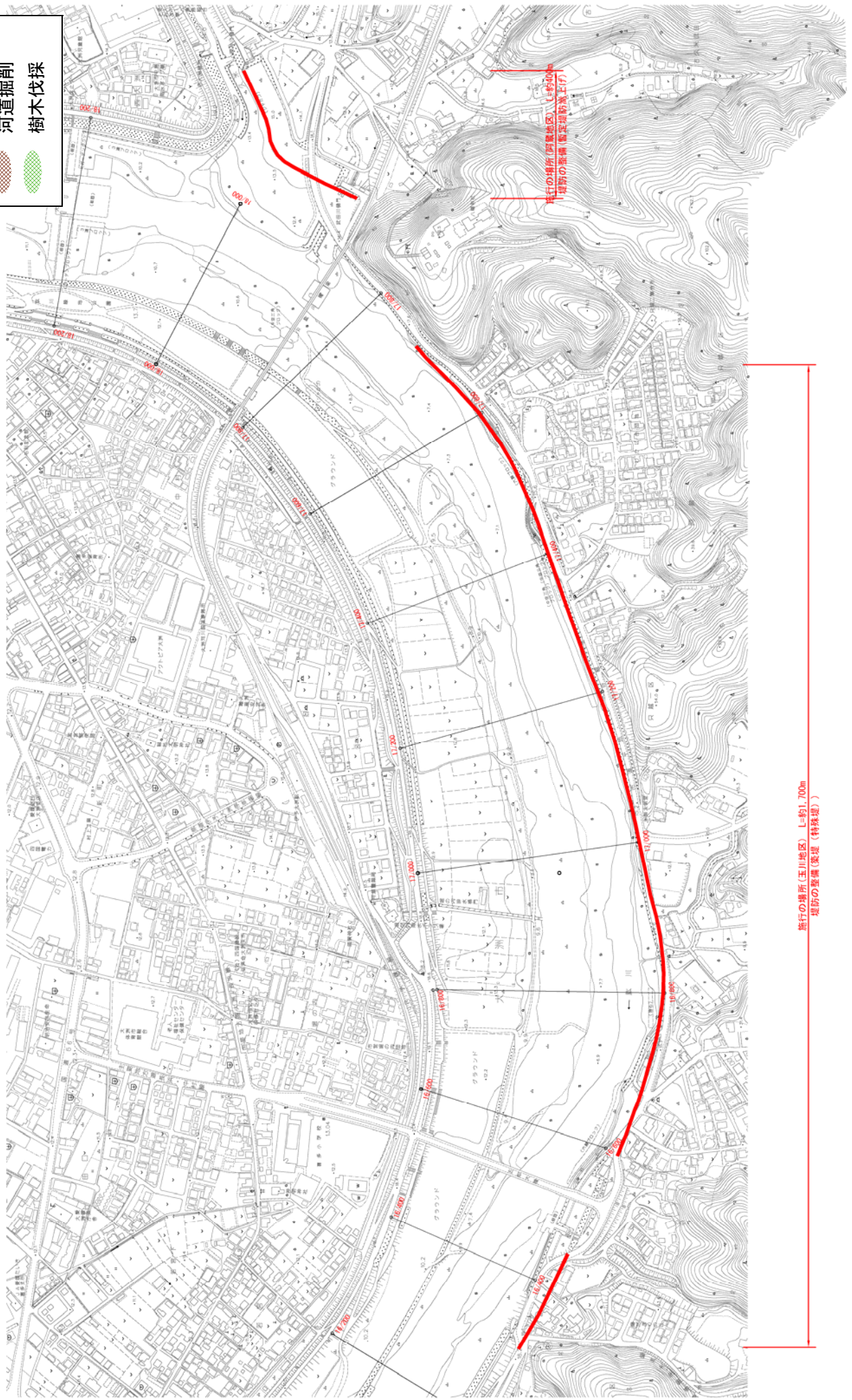
※施行の場所の起終点及び法線位置については、地形の変化等に伴い微細な変更が生じる場合があります。
 ※赤線については、堤防川側の法線位置を示しています。

堤防の整備、河道の掘削等の施行場所（国土交通省）

縮尺 1 : 10,000

凡例

- 河道掘削
- 樹木伐採



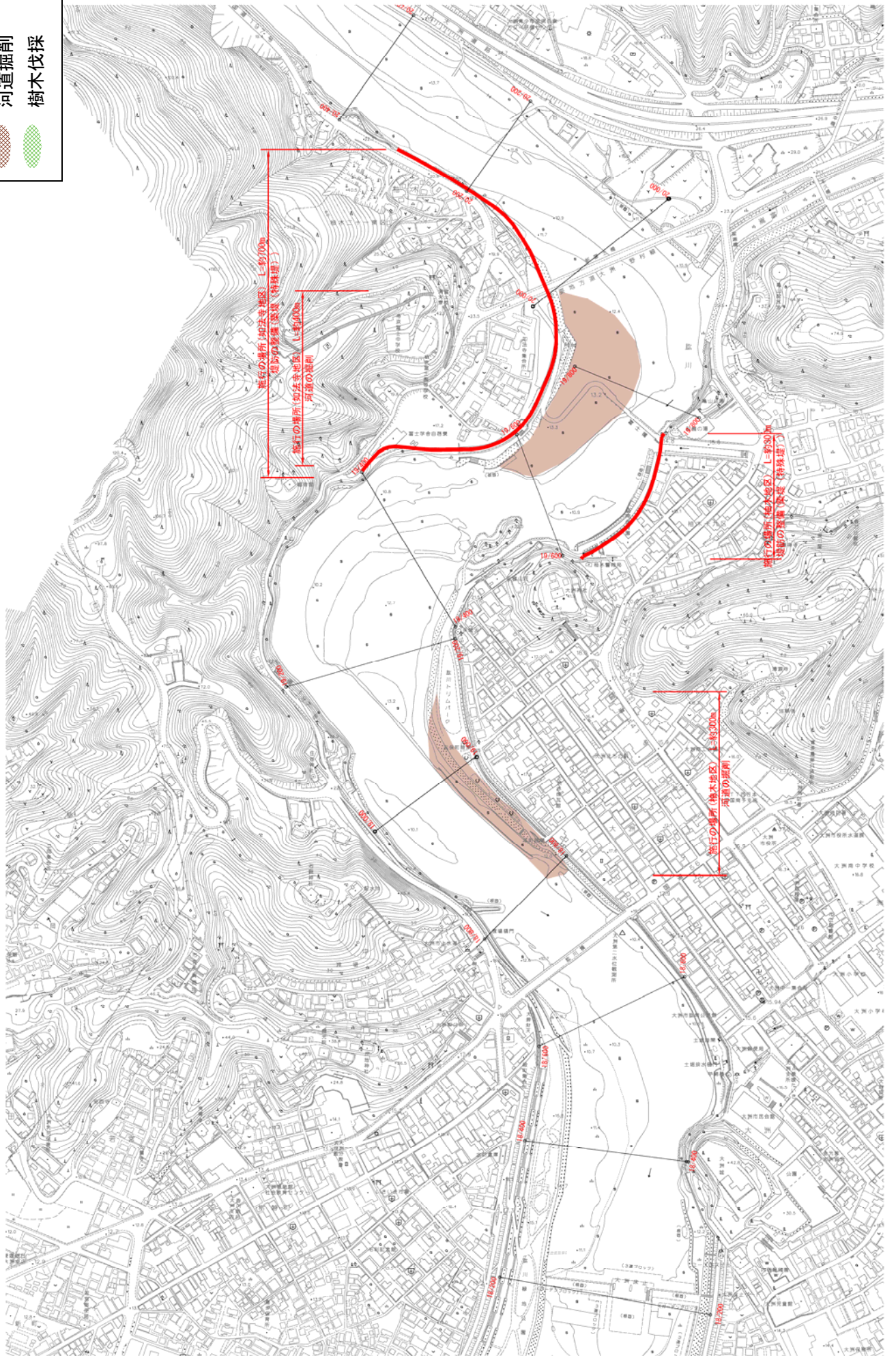
※施行の場所の起終点及び法線位置については、地形の変化等に伴い微細な変更が生じる場合があります。
 ※赤線については、堤防川側の法肩位置を示しています。

堤防の整備、河道の掘削等の施行場所（国土交通省）

縮尺 1 : 10,000

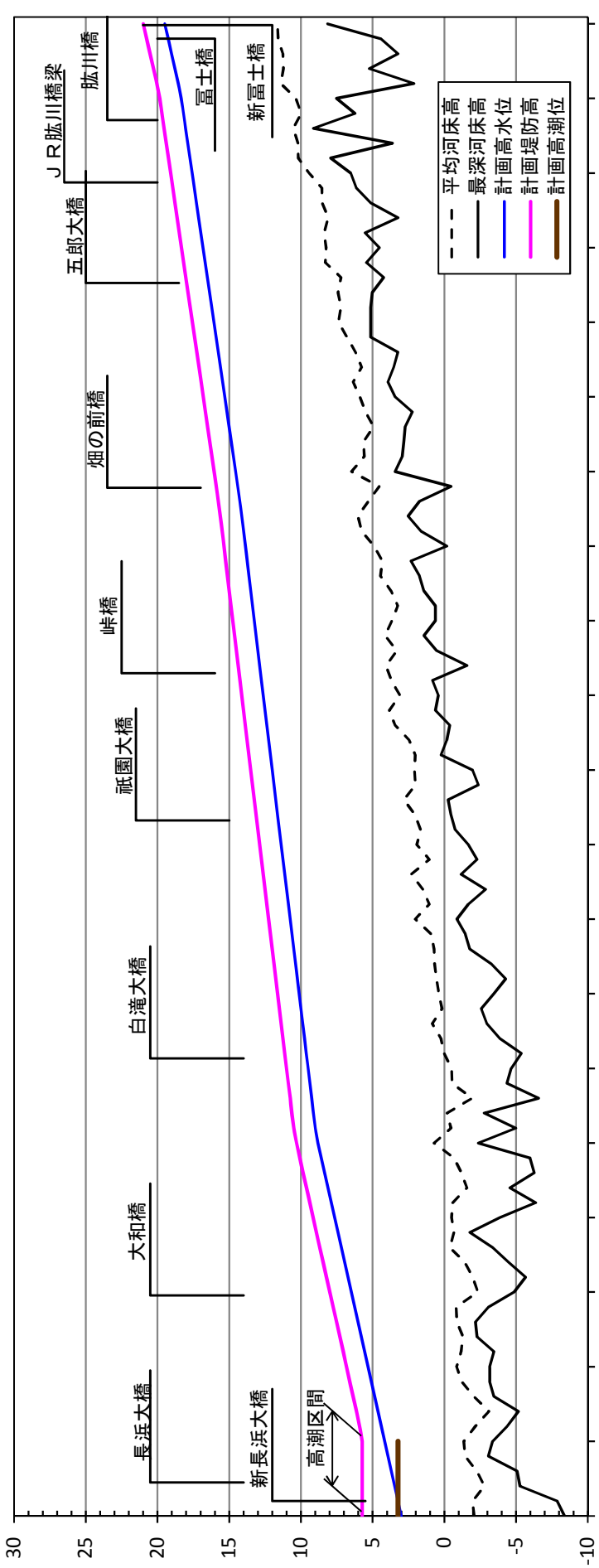
凡例

- 河道掘削
- 樹木伐採



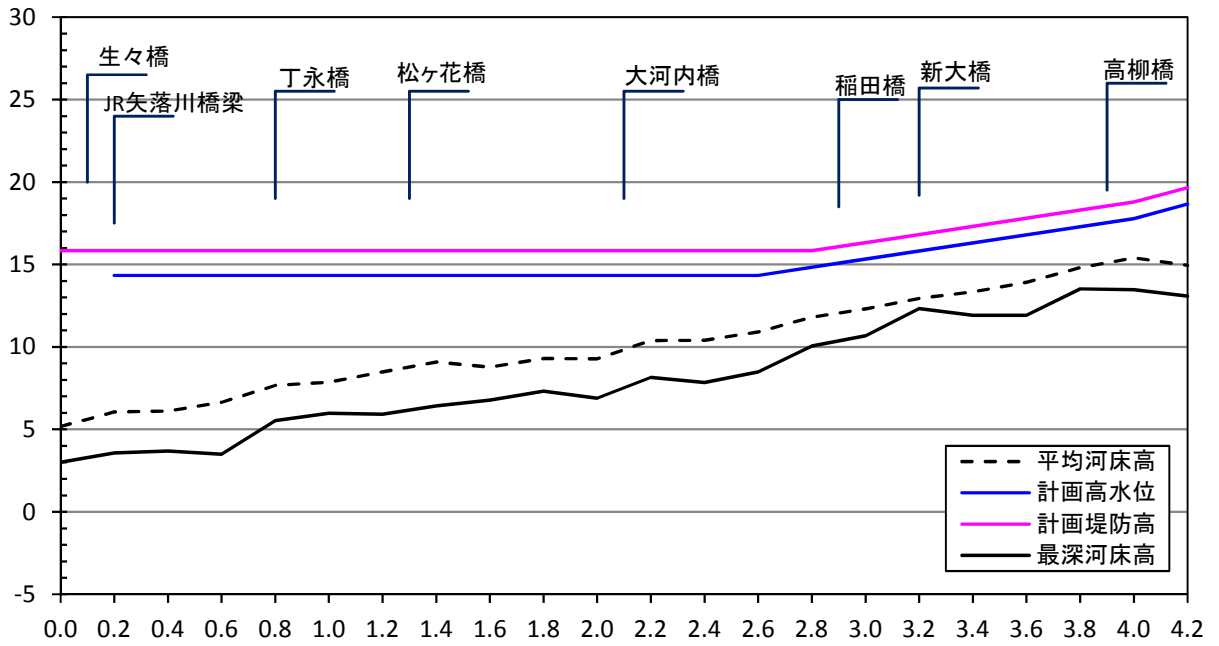
※施行の場所の起終点及び法線位置については、地形の変化等に伴い微細な変更が生じる場合があります。
 ※赤線については、堤防川側の法線位置を示しています。

肱川縦断面図



計画高水勾配	1/860										1/1,600										1/1,320										1/840																																			
	0/0	1/0	2/0	3/0	4/0	5/0	6/0	7/0	8/0	9/0	10/0	11/0	12/0	13/0	14/0	15/0	16/0	17/0	18/0	19/0	20/0	0/0	1/0	2/0	3/0	4/0	5/0	6/0	7/0	8/0	9/0	10/0	11/0	12/0	13/0	14/0	15/0	16/0	17/0	18/0	19/0	20/0	0/0	1/0	2/0	3/0	4/0	5/0	6/0	7/0	8/0	9/0	10/0	11/0	12/0	13/0	14/0	15/0	16/0	17/0	18/0	19/0	20/0			
計画堤防高 (T. P. m)	-	5.73	5.73	6.82	7.99	9.15	10.31	11.00	11.63	12.25	12.88	13.50	14.13	14.75	15.37	16.05	16.81	17.57	18.33	19.08	19.84	20.99	-	5.73	5.73	6.82	7.99	9.15	10.31	11.00	11.63	12.25	12.88	13.50	14.13	14.75	15.37	16.05	16.81	17.57	18.33	19.08	19.84	20.99	-	5.73	5.73	6.82	7.99	9.15	10.31	11.00	11.63	12.25	12.88	13.50	14.13	14.75	15.37	16.05	16.81	17.57	18.33	19.08	19.84	20.99
計画高水位 (T. P. m)	3.23	3.23	4.16	5.32	6.49	7.65	8.81	9.50	10.13	10.75	11.38	12.00	12.63	13.25	13.87	14.55	15.31	16.07	16.83	17.58	18.34	19.49	3.23	3.23	4.16	5.32	6.49	7.65	8.81	9.50	10.13	10.75	11.38	12.00	12.63	13.25	13.87	14.55	15.31	16.07	16.83	17.58	18.34	19.49	3.23	3.23	4.16	5.32	6.49	7.65	8.81	9.50	10.13	10.75	11.38	12.00	12.63	13.25	13.87	14.55	15.31	16.07	16.83	17.58	18.34	19.49
計画高潮位 (T. P. m)	3.23	3.23	3.23	-0.860	-2.340	-0.500	0.710	-0.510	0.390	2.030	1.920	2.080	3.110	3.650	4.890	6.460	5.900	7.400	8.250	9.430	10.360	11.630	3.23	3.23	3.23	-0.860	-2.340	-0.500	0.710	-0.510	0.390	2.030	1.920	2.080	3.110	3.650	4.890	6.460	5.900	7.400	8.250	9.430	10.360	11.630	3.23	3.23	3.23	-0.860	-2.340	-0.500	0.710	-0.510	0.390	2.030	1.920	2.080	3.110	3.650	4.890	6.460	5.900	7.400	8.250	9.430	10.360	11.630
平均河床高 (T. P. m)	-2.070	-1.970	-1.350	-0.860	-2.340	-0.500	0.710	-0.510	0.390	2.030	1.920	2.080	3.110	3.650	4.890	6.460	5.900	7.400	8.250	9.430	10.360	11.630	-2.070	-1.970	-1.350	-0.860	-2.340	-0.500	0.710	-0.510	0.390	2.030	1.920	2.080	3.110	3.650	4.890	6.460	5.900	7.400	8.250	9.430	10.360	11.630	-2.070	-1.970	-1.350	-0.860	-2.340	-0.500	0.710	-0.510	0.390	2.030	1.920	2.080	3.110	3.650	4.890	6.460	5.900	7.400	8.250	9.430	10.360	11.630
追加距離 (m)	0	1000	2000	3000	4000	5000	6000	7000	8000	9000	10000	11000	12000	13000	14000	15000	16000	17000	18000	19000	20000	0	1000	2000	3000	4000	5000	6000	7000	8000	9000	10000	11000	12000	13000	14000	15000	16000	17000	18000	19000	20000	0	1000	2000	3000	4000	5000	6000	7000	8000	9000	10000	11000	12000	13000	14000	15000	16000	17000	18000	19000	20000			
距離標	0/0	1/0	2/0	3/0	4/0	5/0	6/0	7/0	8/0	9/0	10/0	11/0	12/0	13/0	14/0	15/0	16/0	17/0	18/0	19/0	20/0	0/0	1/0	2/0	3/0	4/0	5/0	6/0	7/0	8/0	9/0	10/0	11/0	12/0	13/0	14/0	15/0	16/0	17/0	18/0	19/0	20/0	0/0	1/0	2/0	3/0	4/0	5/0	6/0	7/0	8/0	9/0	10/0	11/0	12/0	13/0	14/0	15/0	16/0	17/0	18/0	19/0	20/0			

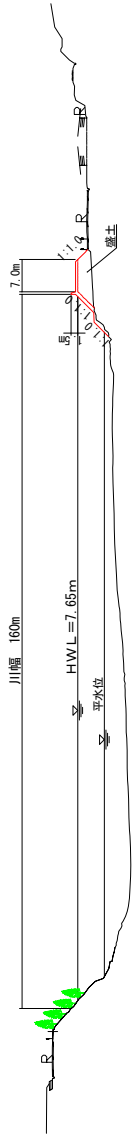
矢落川縦断面図



計画高水勾配	LEVEL																1/406		1/230									
計画堤防高 (T. P. m)	15.84																15.84	15.84		19.66								
計画高水位 (T. P. m)	-	14.34	14.34	14.34	14.34	14.34	14.34	14.34	14.34	14.34	14.34	14.34	14.34	14.34	14.34	14.34	14.34	15.84	15.84	15.33	15.82	16.31	16.80	17.30	17.79	18.66	19.66	
平均河床高 (T. P. m)	5.180	6.050	6.120	6.630	7.670	7.860	8.480	9.080	8.770	9.290	9.270	10.390	10.410	10.910	11.810	12.300	12.940	13.330	13.910	14.810	15.400	14.940						
追加距離 (m)	0	1000	2000	3000	4000	5000	6000	7000	8000	9000	10000	11000	12000	13000	14000	15000	16000	17000	18000	19000	20000	22000						
距離標	0/0	0/2	0/4	0/6	0/8	1/0	1/2	1/4	1/6	1/8	2/0	2/2	2/4	2/6	2/8	3/0	3/2	3/4	3/6	3/8	4/0	4/2						

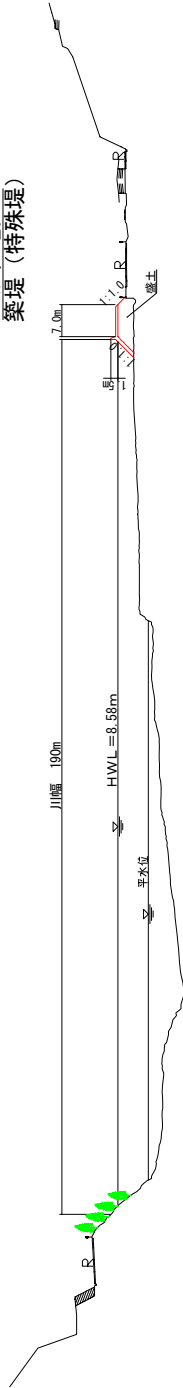
肱川 4.0K

小長浜地区
築堤 (特殊堤)



肱川 4.8K

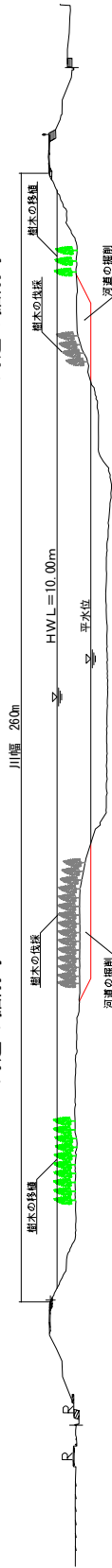
加世地区
築堤 (特殊堤)



肱川 6.8K

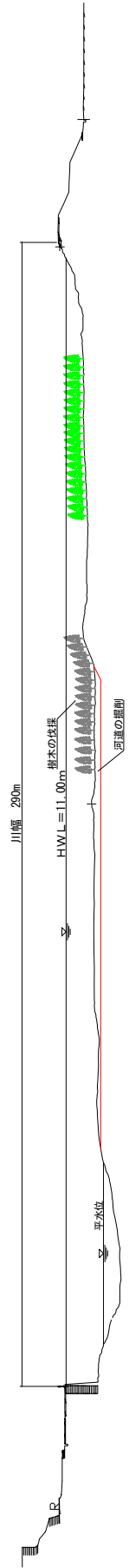
豊中地区
河道の掘削等

白滝地区
河道の掘削等



肱川 8.4K

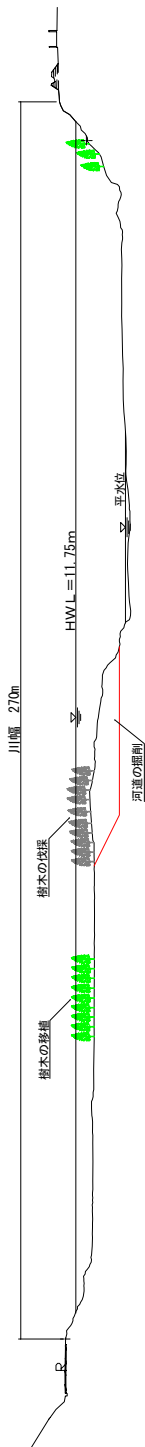
八多喜地区
河道の掘削等



縮尺 1:1500

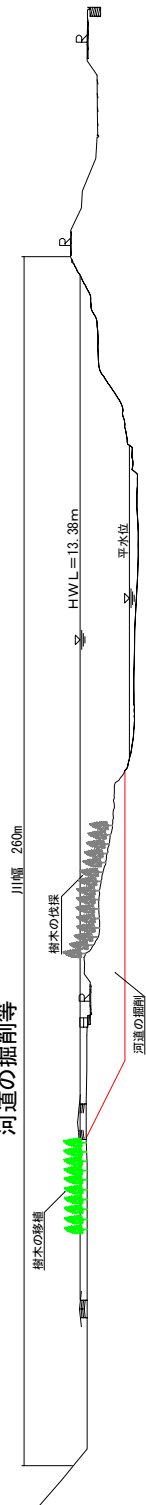
肱川 9.6K

八多浪地区
河道の掘削等



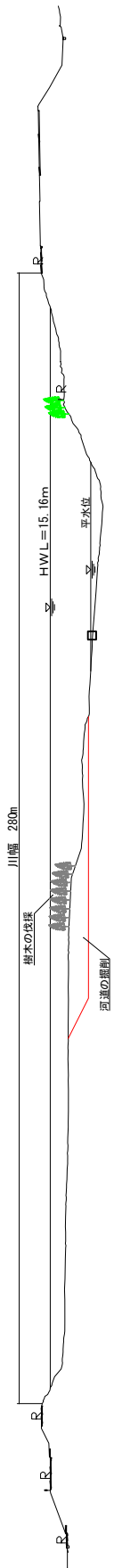
肱川 12.2K

峠地区
河道の掘削等



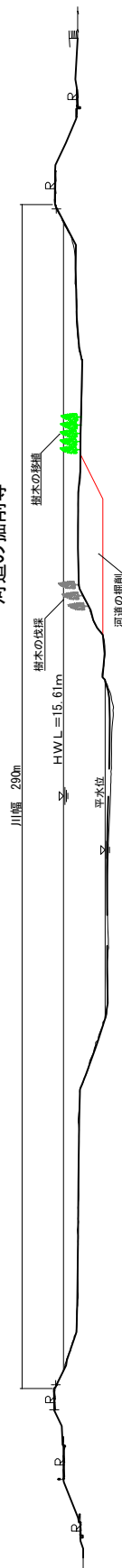
肱川 14.8K

五郎地区
河道の掘削等



肱川 15.4K

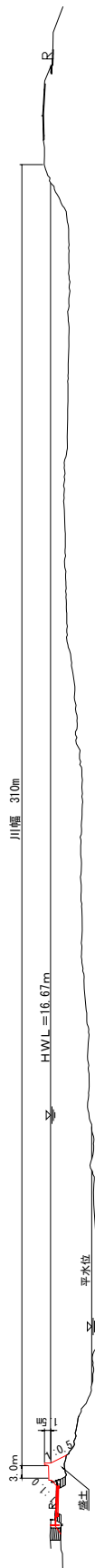
五郎地区
河道の掘削等



縮尺 1:1500

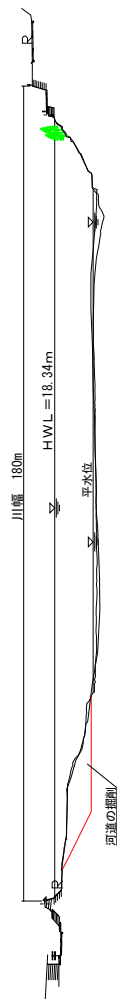
肱川 16.8K

玉川地区
築堤（特殊堤）



肱川 19.0K

柚木地区
河道の掘削等



肱川 19.7K

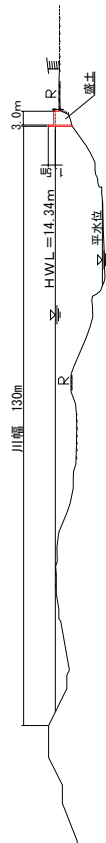
柚木地区
築堤（特殊堤）



如法寺地区
河道の掘削等
築堤（特殊堤）

矢落川 0.2K

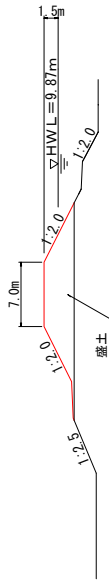
小貝地区
築堤（特殊堤）



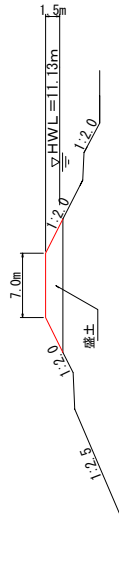
縮尺 1:1500

暫定堤防かさ上げ

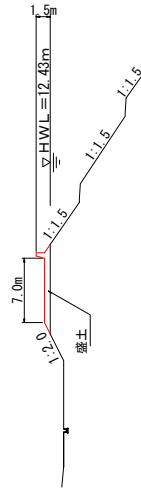
豊中地区
築堤 (暫定)
肱川 6.6K



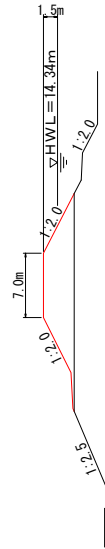
伊州子地区
築堤 (暫定)
肱川 8.6K+65m



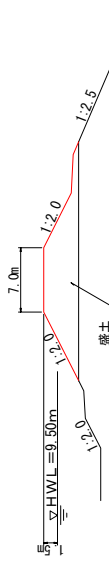
多田地区
築堤 (暫定)
肱川 10.6K+80m



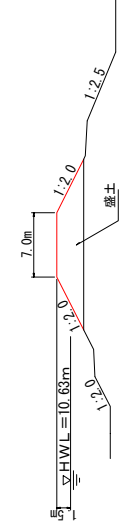
東大洲地区
築堤 (暫定)
矢落川 0.4K+50m



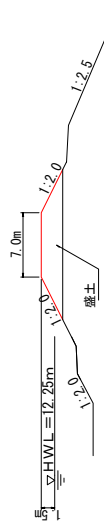
白滝地区
築堤 (暫定)
肱川 6.0K+50m



八多喜地区
築堤 (暫定)
肱川 7.7K



春賀地区
築堤 (暫定)
肱川 10.4K+35m



阿蔵地区
築堤 (暫定)
肱川 18.0K

