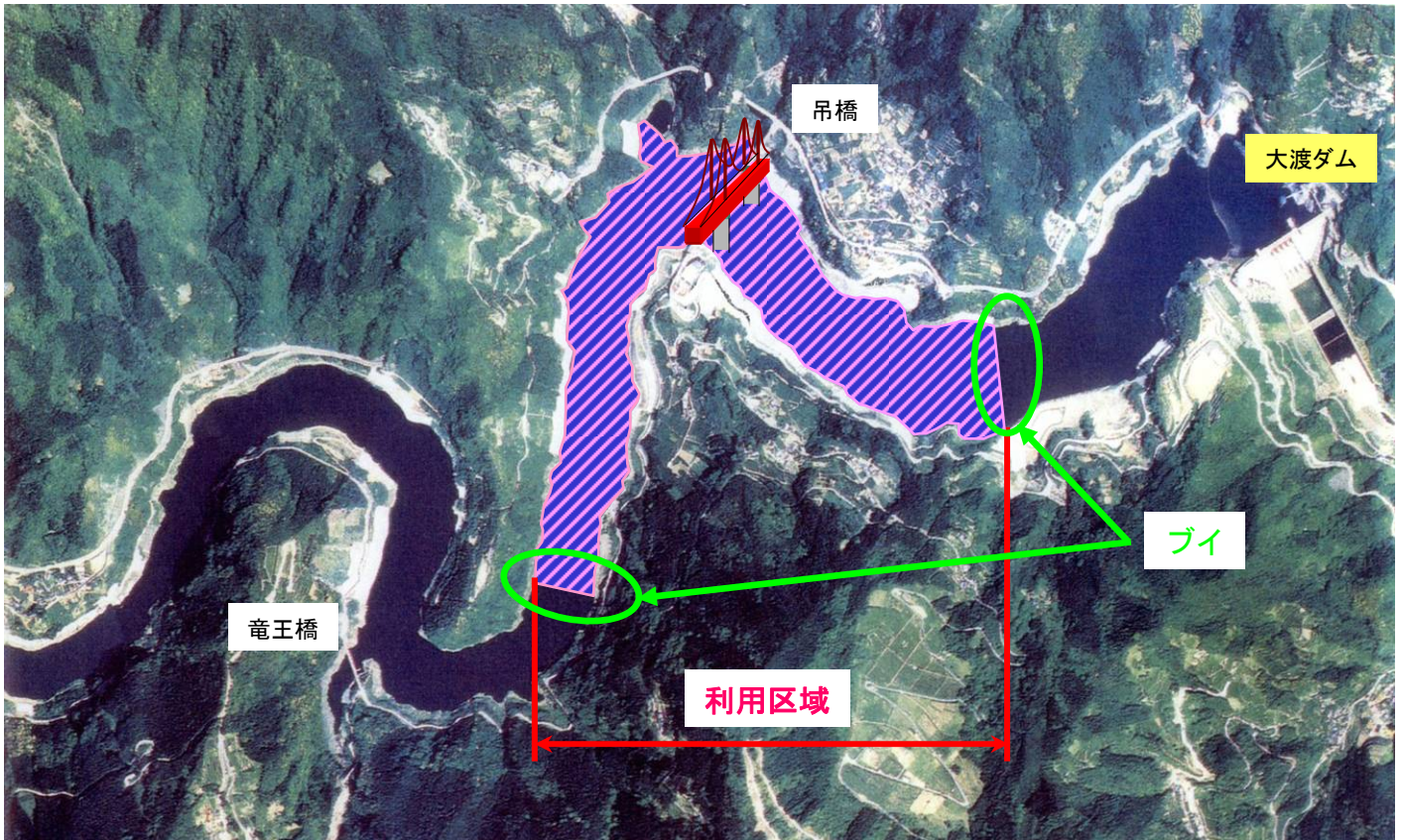


大渡ダムからのお知らせ

水上スキー及びジェットスキーなどをご利用の皆様へ

水上スキー及びジェットスキー等の利用区域については
下記の理由により利用区域を図のとおり設定していますのでルールを守って利用してください。

- 波による護岸の崩壊防止のため
- 他の舟の転覆などの事故防止のため



利用区域の目印として上下流端にブイ
(右の写真)を設置しています。



大渡ダム管理所