

● 具同・楠島地区内水情報

国土交通省中村河川国道事務所では、中筋川流域の具同(中山)・楠島(榎沢・楠島)に平成27年度に設置した「内水位センサー」の観測情報を平成27年10月からホームページで公開しています。



<http://www.skr.mlit.go.jp/nakamura/river-s.html>

※このページは中村河川国道事務所HP トップのバナーから簡単にアクセスできます。

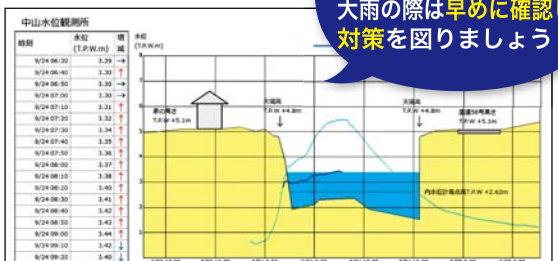
具同・楠島地区内水情報



平成26年6月豪雨の時と比べることもできます。大雨の際は早めに確認して対策を図りましょう!

地図上の見たい観測所名をクリックすると、情報が表示されます。

内水位情報の表示イメージ▶



1 ヤイト川広域河川改修事業

背景

中筋川に流れ込む宿毛市のヤイト川下流の平地部は、従来から水はけが悪く、浸水被害がたびたび発生しています。また、上流部では、河川の幅が狭くなっているため、洪水時の氾濫により浸水被害が発生しています。

整備内容と進捗状況

●これまで下流区間の築堤や河道の掘削、護岸整備等の河川改修を実施し、芳奈川合流点から平田橋付近まで完成しています。

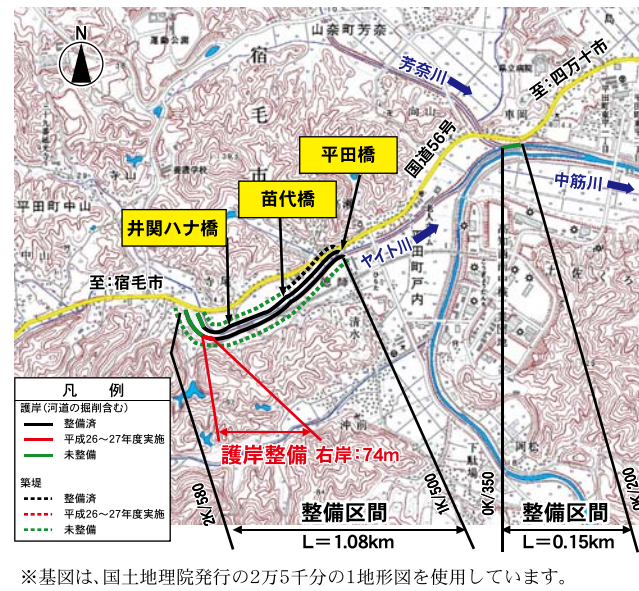


井関ハナ橋より上流

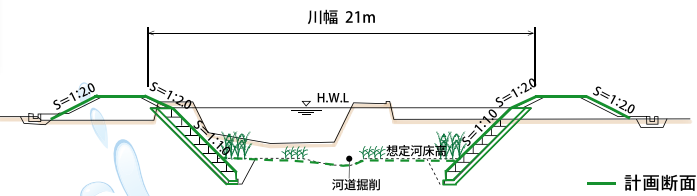
●現在、平田橋上流部の未改修区間について、河道の拡幅や掘削等を実施し、治水安全度を高めるための整備を進めています。

期待される効果

洪水氾濫による浸水被害の発生を軽減します!



※基図は、国土地理院発行の2万5千分の1地形図を使用しています。



ヤイト川の整備イメージ

※今後の調査結果等により、掘削形状や築堤形状は変わる可能性があります。

2 仁井田川広域河川改修事業

背景

四万十川に流れ込む四万十町の仁井田川は、河道の流下断面が不足しているためにたびたび氾濫しており、これまで昭和38年、43年、52年、平成16年などの洪水により、中流部の仁井田地区を中心に大きな被害を被ってきました。

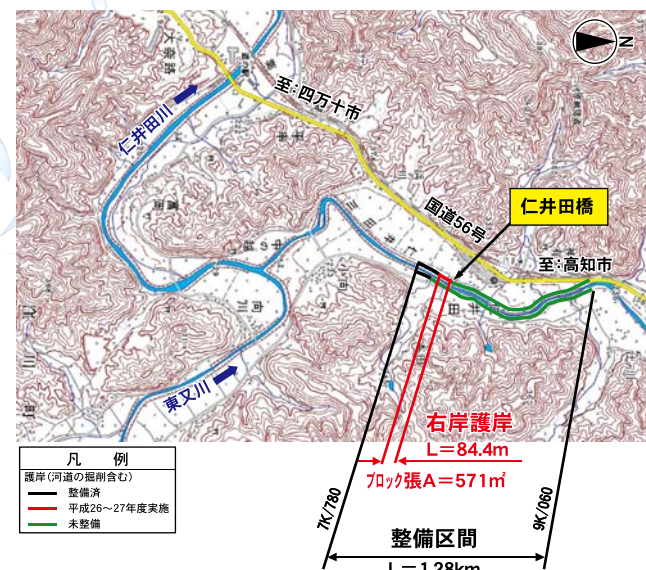
整備内容と進捗状況

●現在、仁井田川中流部において、河道の掘削及び護岸等の工事を実施しています。

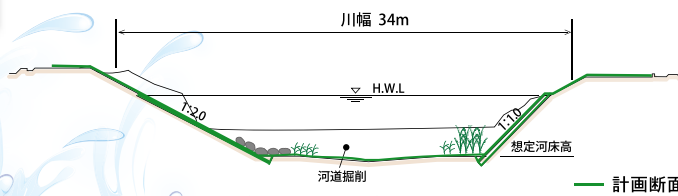


仁井田橋より下流

※右岸のみ整備済



※基図は、国土地理院発行の2万5千分の1地形図を使用しています。



仁井田川の整備イメージ

※今後の調査結果等により、掘削形状や築堤形状は変わる可能性があります。

期待される効果

洪水を安全に流し、治水安全度を高めます!

3 吉見川浸水対策

背景

四万十川に流れ込む吉見川沿いの四万十町窪川地区では、平成16年10月台風23号による洪水、さらに平成26年8月台風11号の洪水で、家屋浸水が発生しました。



洪水ピーク時の状況



町中で発生した浸水被害

平成26年8月台風11号の洪水と被害状況



平成26年8月台風11号による浸水範囲

- 浸水面積: 約12.1ha
- 浸水家屋: 床上129戸、床下70戸

浸水範囲

吉見川浸水対策会議 発足!

- 平成26年10月30日、高知県と四万十町が連携し、対策会議を立ち上げました。
- これまで3回の会議により、浸水被害を防止・軽減するための具体的な対策メニューの絞り込みを行いました。



整備目標

高知県と四万十町が連携して、ハード対策・ソフト対策が一体となった総合的な内水対策を進め、**平成26年8月台風11号と同規模の洪水に対し、床上浸水被害の解消を図ります!**



※基図は四万十町提供のものを使用しています。

もっと知りたい!

高知県の各担当に
お気軽にお問合せください!

仁井田川・吉見川

須崎土木事務所四万十町事務所 TEL 0880-22-1212
URL <http://www.pref.kochi.lg.jp/soshiki/1701091/>

ヤイト川

幡多土木事務所宿毛事務所 TEL 0880-63-2141
URL <http://www.pref.kochi.lg.jp/soshiki/1701111/>

高知県の川に関することあれこれ

土木部河川課 TEL 088-823-9838
URL <http://www.pref.kochi.lg.jp/soshiki/170901/>

