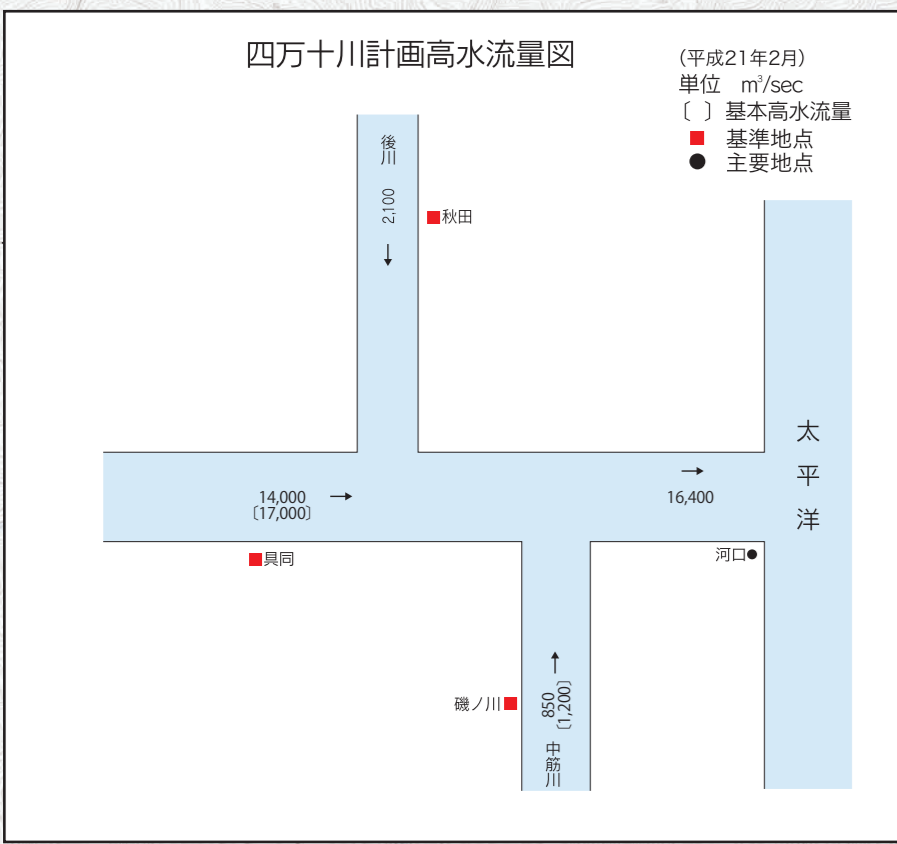
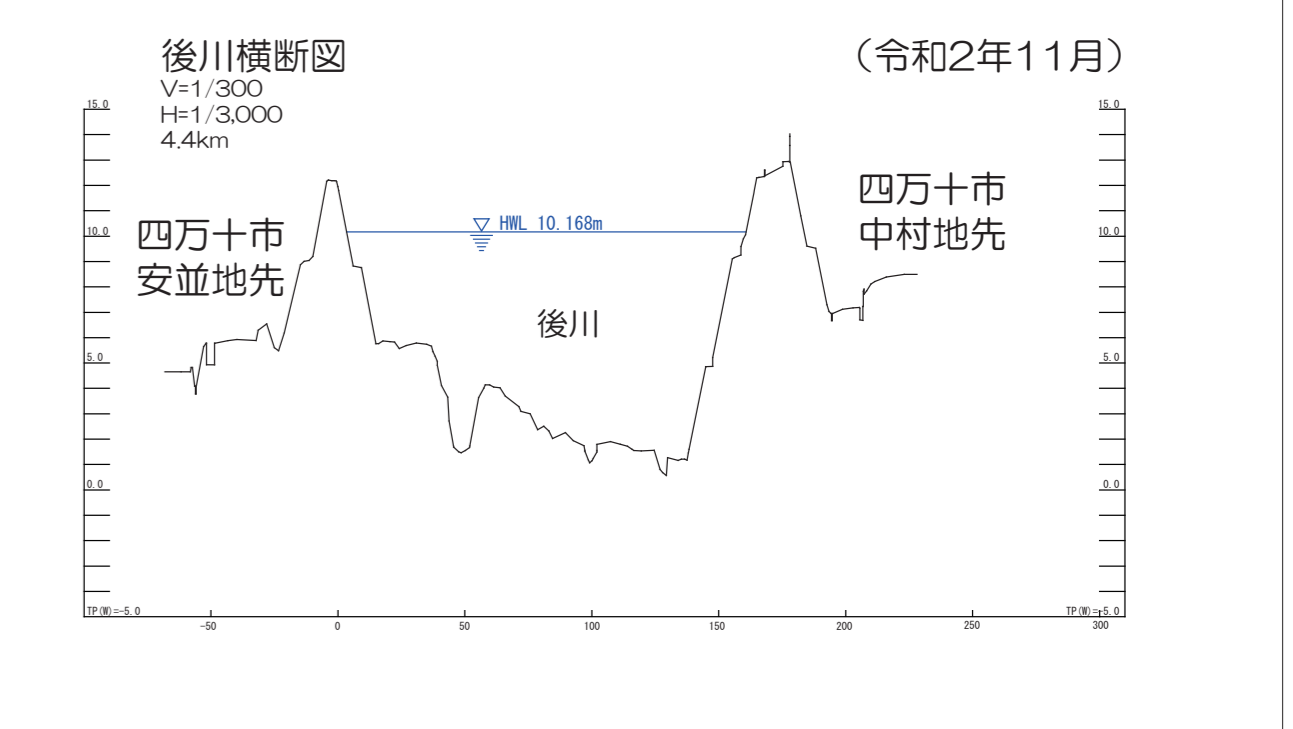
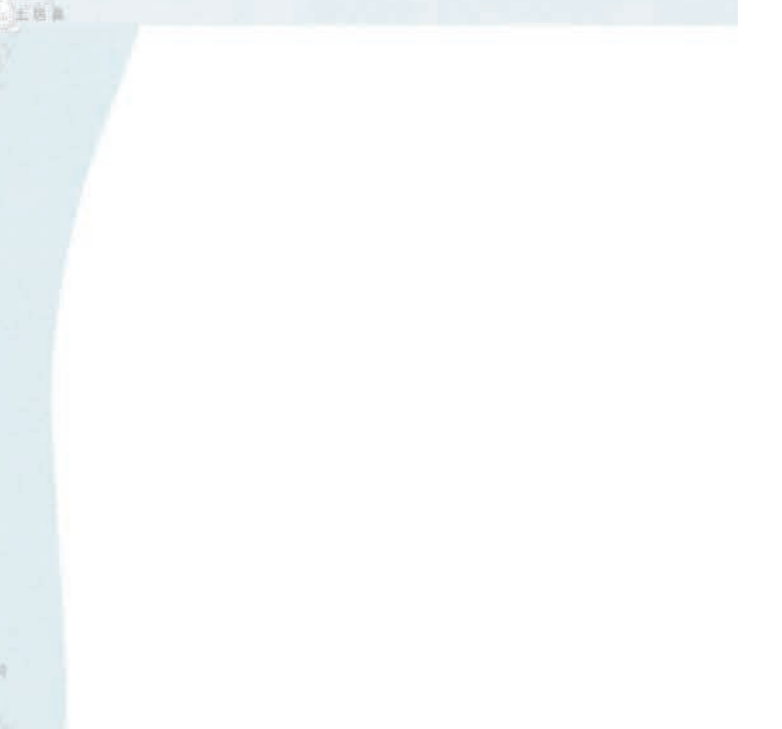
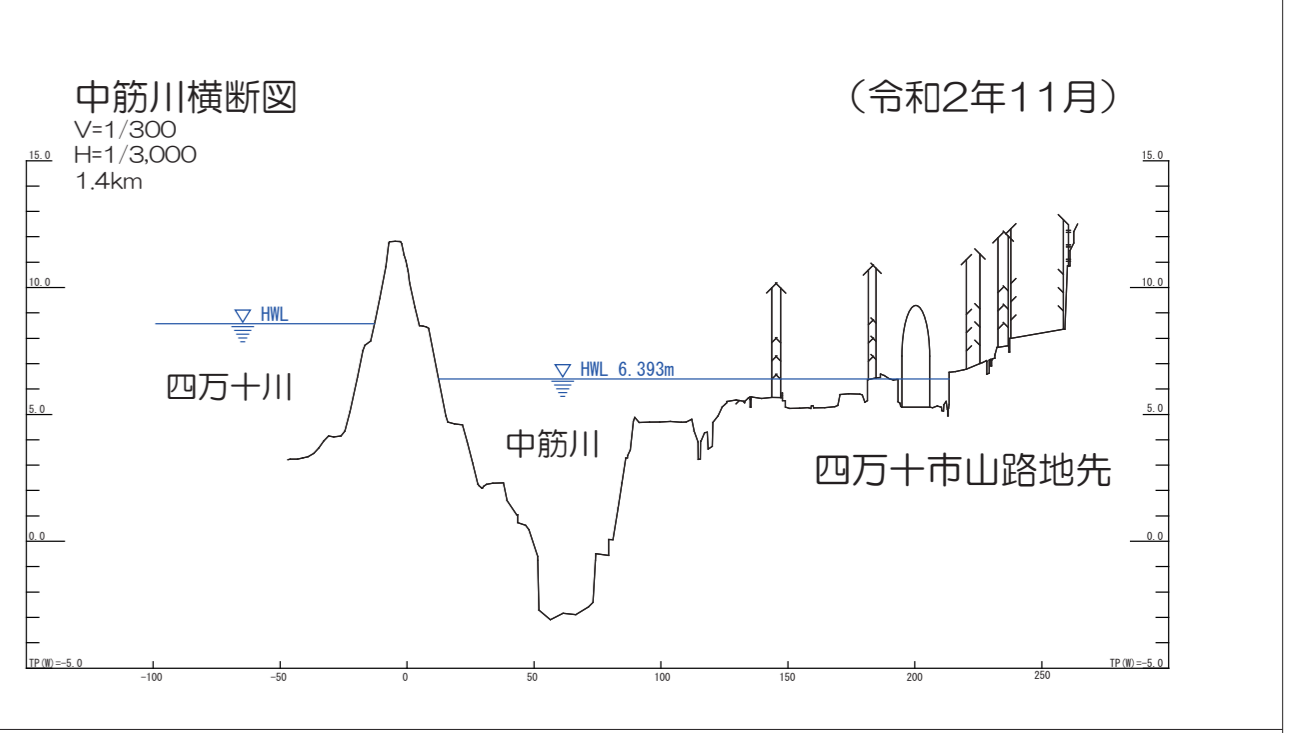
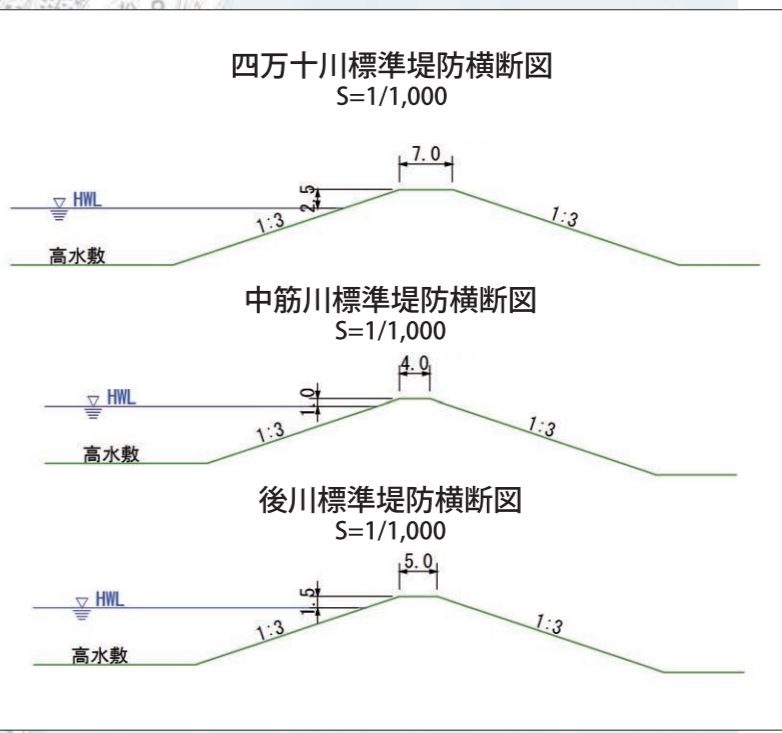
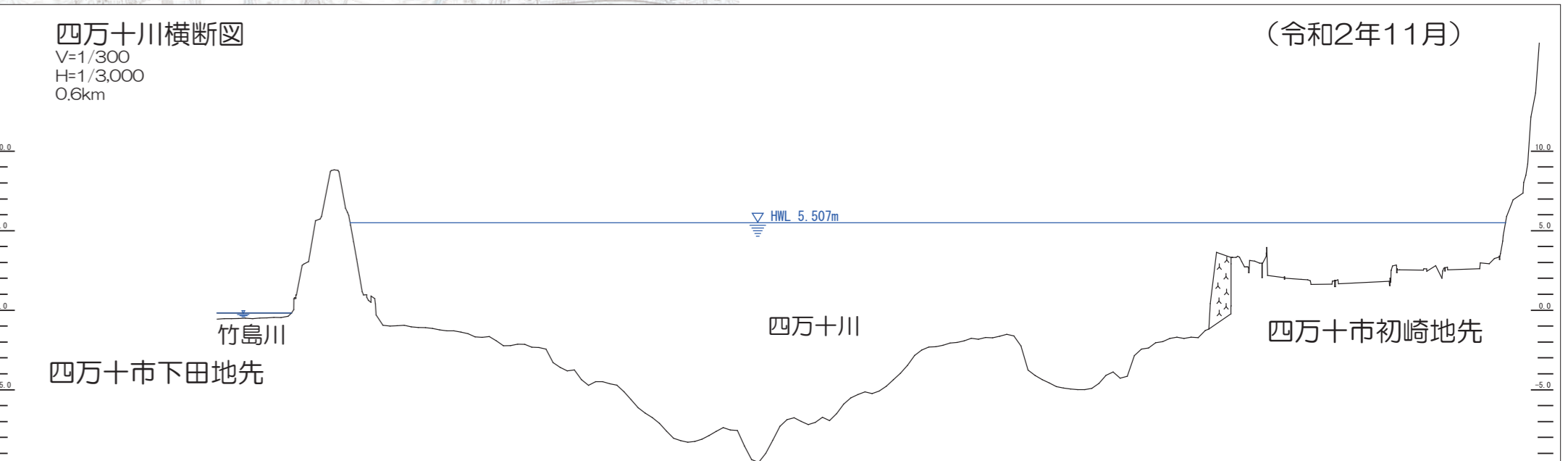
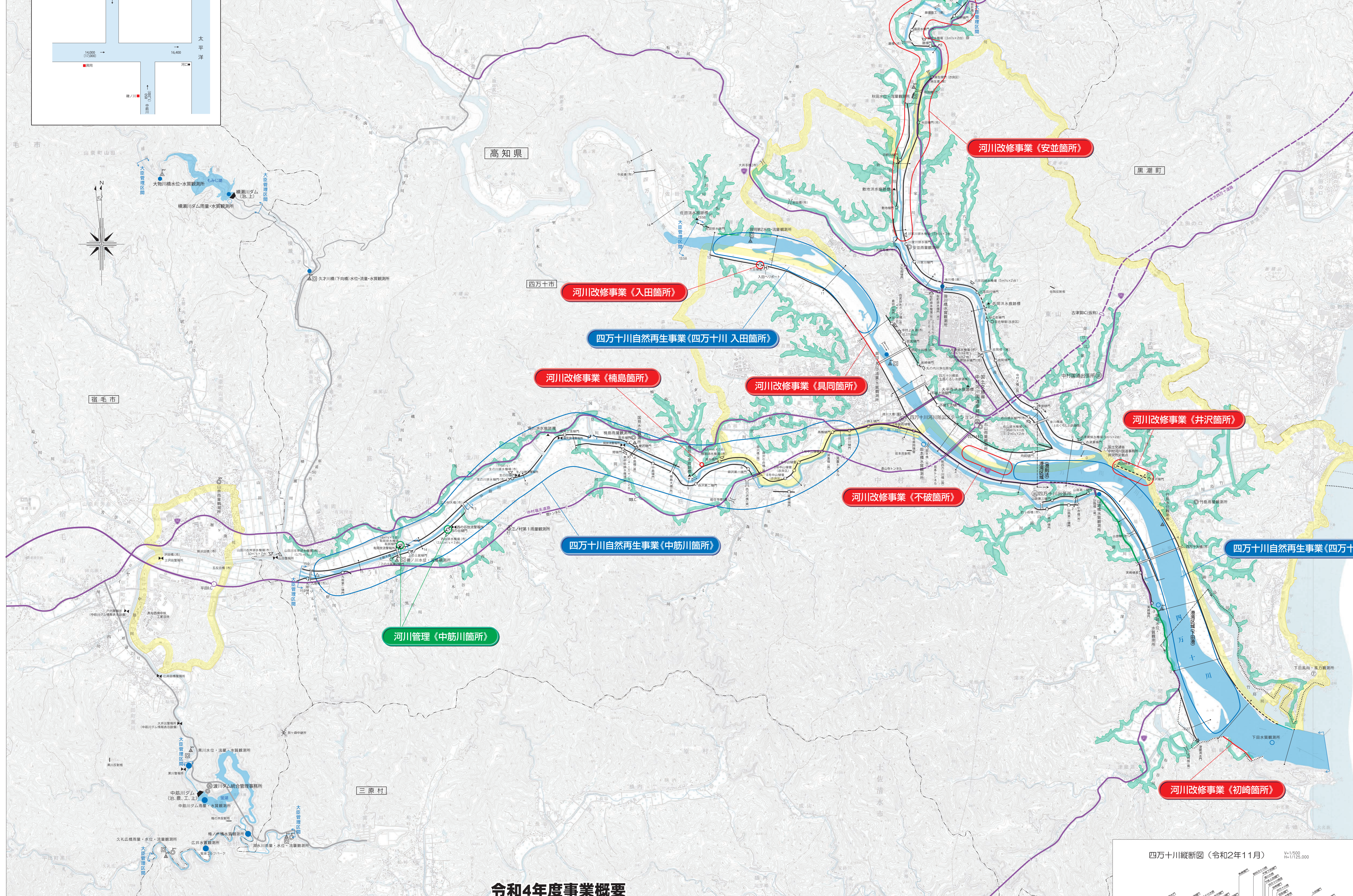


# 中村河川国道事務所 河川事業概要図

水源及び標高	高知高知郡那賀町不入山 標高1,326m
流域面積	2,186km <sup>2</sup>
流路延長	四万十川196km 支川中筋川36km 支川後川96km
指定河川区域	大臣管理区 357.2km <sup>2</sup>
大臣管理区延長	39.7km(四万十川 13.6km 支川中筋川 15.6km 支川後川 10.2km)
計画洪水流量	(旧河川法) 基本洪水流量17,000m <sup>3</sup> /s 計画洪水流量14,000m <sup>3</sup> /s
既往著名出水	旧河川法 観測時水位25日 16,000m <sup>3</sup> /s 旧河川法 観測時水位 9日 13,000m <sup>3</sup> /s 平成17年9月 6日 12,900m <sup>3</sup> /s



河川 (改修)	河川 (現況)	市界	町界	村界
河川 (改修)	河川 (現況)	町界	市界	県界
河川 (改修)	河川 (現況)	河川 (改修)	河川 (改修)	河川 (改修)
河川 (改修)	河川 (現況)	河川 (改修)	河川 (改修)	河川 (改修)
河川 (改修)	河川 (現況)	河川 (改修)	河川 (改修)	河川 (改修)



## 令和4年度事業概要

### 河川改修事業

**初嶋箇所**  
初嶋箇所 入田箇所  
令和3年度から河川改修計画に基づき、橋脚工事着手し、洪水、高水、津波などによる浸水を防ぐため、特殊構造の橋上を構築します。

**入田箇所**  
令和3年度から、令和2年12月24日に策定された「入田地区内水対策計画」に基づき、入田地区の浸水防止工事を実施します。

**楠島箇所**  
令和4年度から、平成28年8月22日に策定された「相ノ沢川総合治水対策計画」に基づき、相ノ沢川水門の新設工事着手し、橋脚新設工事を実施します。

### 四万十川自然再生事業

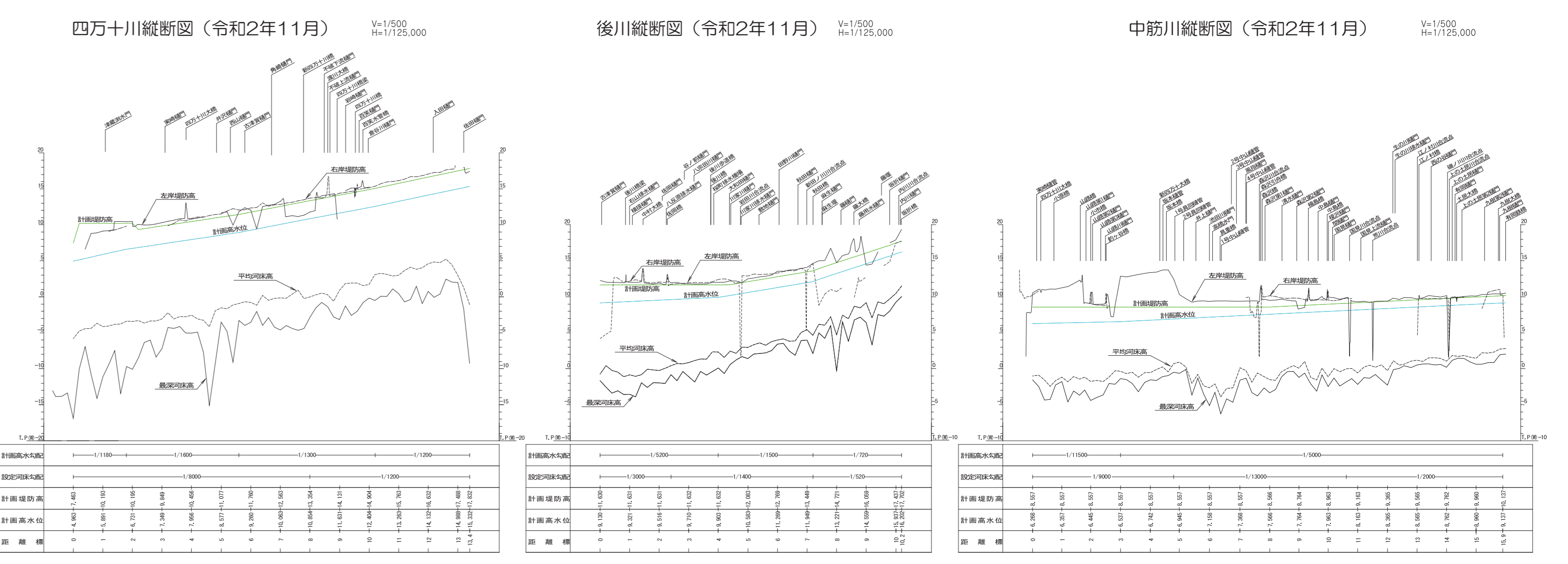
**中筋川箇所**  
ツルの里づくり ~希少種の保全・多様な生態環境の復元~  
中筋川において、飛来したツル類が安定的に越冬できるように、草種と土壌を適切に管理し、ツル類の繁殖を抑えつつも、ツル類が利用できるような環境を整えます。令和4年度は中山地区において、ツルが利用できるような環境の改良工事を実施します。

**四万十川 入田箇所**  
アユの暮らしづくり ~アユの再生・産卵環境の復元~  
四万十川入田地区において、奥水保谷や砂州の切り下げを行うことにより、洪水等による河原の攪乱を抑制し、アユの産卵環境を整え、アユの再生を図ります。令和4年度はモニタリング調査を実施します。

**四万十川 下流箇所**  
魚のゆりごづくり ~汽水域での再生~  
四万十川下流において、アユオドリやコマゴモが繁殖し、アユの稚魚など多様な生物が生息できる環境の再生を図ります。令和4年度はモニタリング調査を実施します。

### 河川管理

**中筋川箇所**  
老朽化した機器の更新を積極的に行い、施設の信頼性を向上させます。  
令和4年度は、西の貯留タンク及び中筋川水門において、機器更新を行います。



国土交通省河川局河川課河川改修課河川改修係編纂。資料提供：河川事務所、関係機関等。