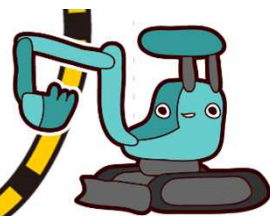


工事ちやくちやく情報館



2023.9月末

初崎箇所

工事場所：高知県四万十市初崎

洪水や高潮などから地域を守るために
堤防をつくっています



着手前



令和5年9月撮影

現状

いよいよ堤防が完成に近づいてきました！現在は堤防の上から川側へ降りるための道をつくっています。この道のことを「坂路（はんろ）」と言います。

コメント

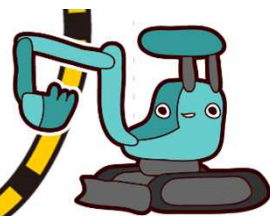
堤防が無かった初崎地区ですが、大部分の区間に堤防ができてきました。



令和5年9月撮影



工事ちやくちやく情報館



2023.9月末

入田樋門

工事場所：高知県四万十市入田

内水による浸水被害を軽減するために
排水樋門をつくっています



着手前



令和5年9月撮影

現状

新しい樋門のゲートを設置しました！写真では分かりにくいですが、全国でも珍しいとても大きなゲートになります。現在は仮でつくっていた堤防を撤去しています。

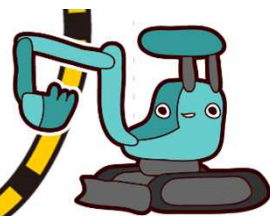
コメント

令和5年9月11日から令和6年3月31日の間、堤防が通行止めになります。地域の皆さまにはご迷惑をおかけしますが、ご理解ご協力の程よろしくお願い致します。



令和5年9月撮影





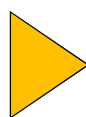
具同箇所

工事場所：高知県四万十市具同

激しさを増す大雨洪水に負けないように
堤防を強化しています



着手前



令和5年9月撮影

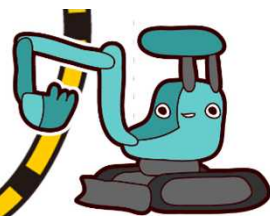
現状

堤防の表面に藁（わら）を敷いています。土だけの堤防だと、少し水が流れただけで表面の土が流れてしまいましたが、藁を敷くことによって土が流れないように守ってくれます。また藁を使用することによって、より自然な緑豊かな堤防になります。



令和5年9月撮影





井沢箇所

工事場所：高知県四万十市井沢

洪水時に必要な堤防断面確保のため 堤防拡幅を実施しています



着手前



令和5年9月撮影

現状

覆土ブロックを設置しています。下流側から施工を進めており、下記の写真が土で覆う前の状態になります。

コメント

覆土ブロックは表面に突起があるのが特徴です。突起があることでブロックの上に土を乗せても、滑ることなくキャッチしてくれます。



令和5年9月撮影

