

令和6年3月27日

中村河川国道事務所

なかむら すくも ひらた すくも わだ

国道56号中村宿毛道路【平田IC～宿毛和田IC】で 夜間全面通行止めを行います

～安全・快適にご利用いただくため維持修繕工事及び点検を行います～

なかむら すくも ひらた すくも わだ

国道56号中村宿毛道路【平田IC～宿毛和田IC】において、皆様に安全・快適に道路を利用していただくため、下記のとおり維持修繕工事及び点検を実施します。夜間全面通行止めとなりますので、迂回路として、国道56号(現道)をご利用ください。

皆様には大変ご不便・ご迷惑をお掛けしますが、ご理解・ご協力の程よろしくお願ひします。

記

- 規制日時：令和6年5月27日(月)夜～令和6年6月6日(木)朝
各日夜21時～翌朝6時 作業終了次第、規制解除します。
※土・日の夜間は通行止めを行いません。
- 規制区間：なかむら すくも ひらた すくも わだ
国道56号中村宿毛道路【平田IC～宿毛和田IC】延長7.6km
(別紙1参照)
- 規制内容：夜間全面通行止め(迂回路有り)
- 迂回路：国道56号(現道)をご利用ください。

本施策は、四国圏広域地方計画の広域プロジェクト
【No.1南海トラフ地震を始めとする大規模自然災害等への「支国」防災力向上プロジェクト】の取り組みに該当します。

問い合わせ先

国土交通省 四国地方整備局 中村河川国道事務所

TEL 0880-34-7319 (直通)

事業対策官

くさなぎ かずお
草薙 万男

○道路管理課長

かど た けんいち
門田 健一

○：主な問い合わせ先

なかむら すくも
国道56号 中村宿毛道路 (平田IC～宿毛和田IC)
 ひらた すくも わだ

夜間全面通行止めのお知らせ

国道56号中村宿毛道路(平田IC～宿毛和田IC)において、維持修繕工事及び点検のため、以下の通り「夜間全面通行止め」を行います。

皆様には、大変ご不便・ご迷惑をお掛けしますが、ご理解・ご協力の程よろしく申し上げます。

規制日時 令和6年5月27日(月)夜～令和6年6月6日(木)朝

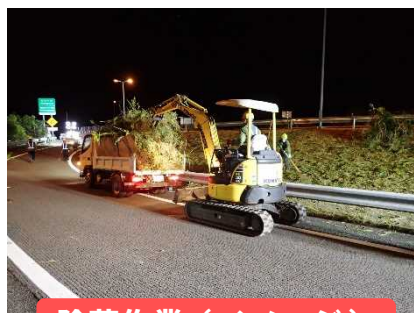
各日夜21時～翌朝6時 作業終了次第、規制解除します。

※土・日の夜間は通行止めを行いません。

規制区間 国道56号中村宿毛道路(平田IC～宿毛和田IC) 延長7.6km
 なかむら すくも ひらた すくも わだ

規制内容 夜間全面通行止め(迂回路有り)

迂回路 国道56号(現道)をご利用ください。



除草作業(イメージ)



通行止め区間
 国道56号中村宿毛道路(平田IC～宿毛和田IC) 延長7.6km

お問い合わせ先(工事について)

国土交通省 四国地方整備局 中村河川国道事務所 道路管理課 TEL: 0880-34-7319 (代表)

国土交通省 四国地方整備局 中村河川国道事務所 中村国道出張所 TEL: 0880-34-2252

道路交通情報案内について

日本道路交通情報センター(高知)

TEL: 050-3369-6639 (24時間受付)

インターネットで道路情報を提供しています!

<https://www.road-info-prvs.mlit.go.jp/roadinfo/pc/>



道路の異状を発見したら道路緊急ダイヤルへお知らせください。#9910 24時間受付・無料