

身近な川のきれいさを体験しよう

～小学生による渡川水系の簡易水質調査の実施について～

渡川水系四万十川・中筋川・後川の3河川において、地元小学生による簡易水質調査を実施しますのでお知らせいたします。

昭和59年度より河川愛護月間（7月1日～31日）の一行事として行っているもので、川の水生生物を調べることにより、身近な川のきれいさを知っていただき、水をきれいにすることの大切さや水に親しんでいただくことを目的としております。今年度で38回目の調査となります。

【調査日程】

■中筋川会場

調査場所：九樹橋直上流右岸

調査日時：令和3年6月25日（金）13:30～15:30

※予備日6月28日（月）13:30～15:30

参加校：東中筋小学校・中筋小学校（計約17名）

■後川会場

調査場所：後川橋下流右岸

調査日時：令和3年7月6日（火）9:30～11:30

※予備日7月16日（金）9:30～11:30

参加校：竹島小学校（約11名）

■四万十川会場

調査場所：四万十川橋（赤鉄橋）より約1,000m上流右岸

調査日時：令和3年7月6日（火）13:30～15:30

※予備日7月16日（金）13:30～15:30

参加校：具同小学校（約63名）

※新型コロナの状況や雨天及び増水により、予備日に実施する場合があります。

※取材等を希望される方は、事前申し込みにご協力をお願いします。

※新型コロナウィルス感染拡大防止に関して、会場での検温・消毒・マスク着用のご協力をお願いします。

※各会場の駐車場は別紙位置図をご参照ください。

《問い合わせ先》 ◎主な問い合わせ先

国土交通省 四国地方整備局 中村河川国道事務所

電話（0880）34-7301（代）

副所長（河川） 岡林 福好（内線204）

◎計画課長 宮地 憲一（内線261）

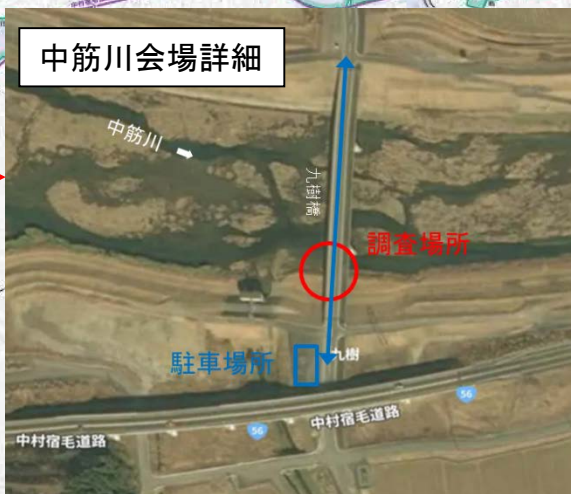
簡易水質調査実施位置図



西万十川会場
赤鉄橋より約1000m上流右岸

後川会場
後川橋下流右岸

中筋川会場
九樹橋直上流右岸



※この地図は、国土地理院長の承認を得て、同院発行の電子地形図25000を複製したものである。(承認番号 平29四複、第8号)

過年度の調査状況



令和元年度調査状況(四万十川会場)



水生生物の採取状況



指導員による調査用紙への記入方法説明



水生生物調査状況

参加された小学生からは、たくさんの感想をいただいています。

- ・今日、四万十川へ行って四万十川はこんなに水生生物がいるんだなと思いました。そして、こんなに四万十川はきれいだったんだなと分かりました。
- ・この調査をして今まで知らなかつたことを知れました。
水生生物を捕まえるのも、とっても楽しかったです。
- ・僕は、この調査に参加して、四万十川の水はきれいだとわかって、虫を見つけたりして良かったです。きれいなところにいた虫が多かったので、僕は四万十川をきれいにしたいと思いました。
- ・四万十川の水の調査で、「COD」という言葉を初めて知って、とても勉強になりました。とても楽しかったので、またやってほしいです。
- ・四万十川が今よりもっときれいになって、みんなが楽しめる川にしていきたいと思いました。

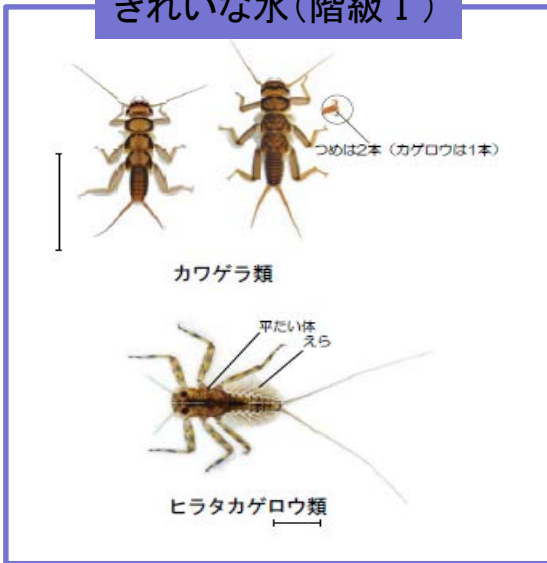
調査の方法

- 1) 水深50cm程度の川の中に入り、こぶし大から頭くらいの大きさの石を採り、受け皿に入れる。
- 2) 石の表面等にいる生物を観察し、「生き物の種類のみわけ方」により種類及び個体数を確認する。
- 3) 観察記録（採取地点・種類等）をつける。
- 4) 生物や石は川にもどす。
- 5) 水質判定は、出現した生物の種類が多い水質階級をもって判断する。

○階級Ⅰ きれいな水
○階級Ⅲ きたない水

○階級Ⅱ ややきれいな水
○階級Ⅳ とてもきたない水

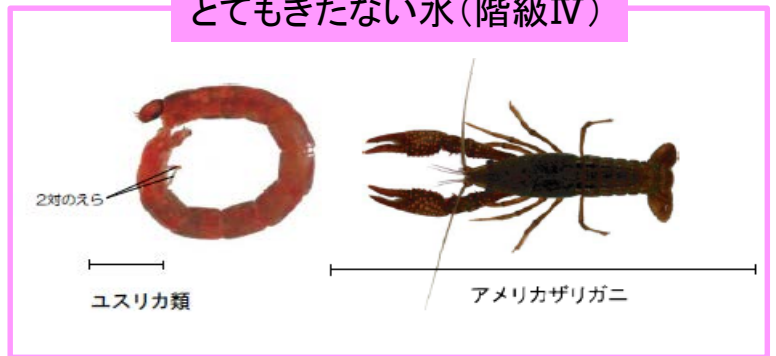
きれいな水(階級Ⅰ)



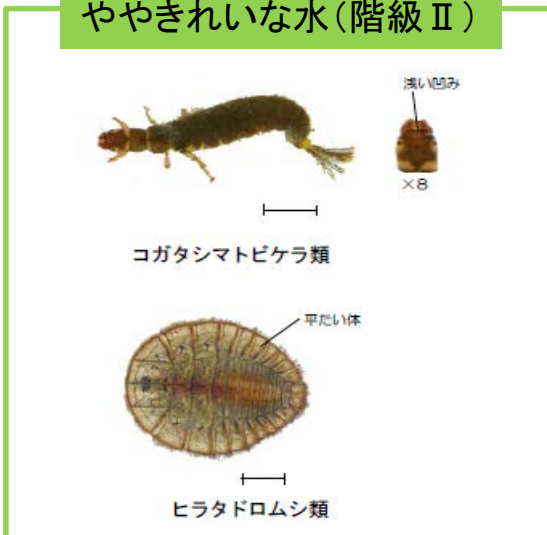
きたない水(階級Ⅲ)



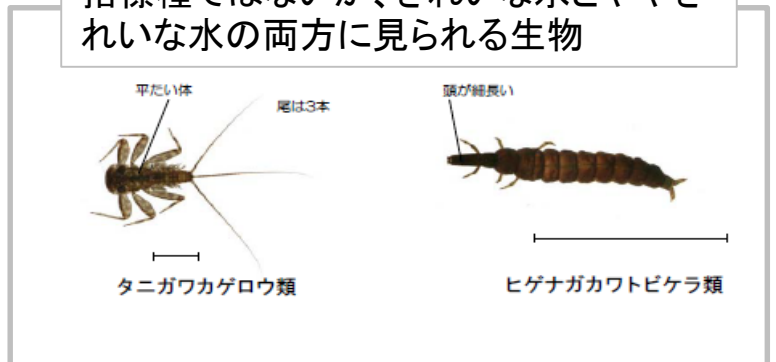
とてもきたない水(階級Ⅳ)



ややきれいな水(階級Ⅱ)



指標種ではないが、きれいな水とややきれいな水の両方に見られる生物



これまでの調査結果

調 査 年 度	四万十川 (具同)	後川 (後川橋)	中筋川 (九樹橋)
S59年度	I	I	III
S60年度	I	I	III
S61年度	I	I～II	I～II
S62年度	I～II	II	II～III
S63年度	I	II	III
H元年度	I	II	III
H2年度	I	II	II
H3年度	I	IV	III
H4年度	I	II	III
H5年度	I	I	III
H6年度	I	増水のため中止	
H7年度	I	I	II
H8年度	I	増水のため中止	
H9年度	I	I	II
H10年度	I	I	III
H11年度	II	I	II
H12年度	I	III	I
H13年度	I	I	II
H14年度	I	I	II
H15年度	II	I	II
H16年度	I	I	II
H17年度	I	II	II
H18年度	I	I	II
H19年度	I	II	II
H20年度	I	I	II
H21年度	I	I	増水のため中止
H22年度	I	I	III
H23年度	II	I	II (江ノ村)
H24年度	II	I	II
H25年度	II	II	II
H26年度	I	I	II
H27年度	I	I	II
H28年度	I	I	II
H29年度	I	II	II
H30年度	II	I	I
R元年度	I	I	I
R2年度	I	I	I