

令和2年7月31日

中村河川国道事務所

なかむら すくも どうろ ひらた すくも わだ

一般国道56号 中村宿毛道路(平田IC~宿毛和田IC)

開通1週間後の交通状況について

令和2年7月5日(日)に開通した一般国道56号中村宿毛道路(平田IC~宿毛和田IC)開通1週間後の交通状況についてお知らせします。

【速報】一般国道56号 中村宿毛道路(平田IC~宿毛和田IC) 開通1週間後の交通状況

資料-1

○中村宿毛道路(平田IC~宿毛和田IC)と並行する国道56号の断面(合計)交通量は、**約15,000台/日**で、中村宿毛道路に**約5割**(約7,400台/日)が**転換**した。

【整備効果】通勤時間帯の国道56号(平田交差点)の交通混雑が緩和

資料-2

○中村宿毛道路(平田IC~宿毛和田IC)への交通転換により、平田交差点の通勤時間帯の**交通量が最大約5割減少**し、**渋滞長はゼロ**に。

※今後も引き続き調査を行い、効果を検証していきます。

開通前後の平田交差点付近の交通状況を動画で公開！

是非、ホームページ または右記QRコードから映像をご覧ください。



<交通状況映像>

QRコードは(株)デンソーウェブの登録商標です。

本施策は、四国圏広域地方計画の広域プロジェクト【No.1 南海トラフ地震を始めとする大規模自然災害等への「支国」防災力向上プロジェクト】の取組に該当します。

国土交通省 四国地方整備局 中村河川国道事務所 (TEL: 0880-34-7301代表)

事業対策官	濱田 向啓 (はまだ ひさよし)	内線206
〈主たる問合せ先〉 調査課長	矢野 裕紀 (やの ひろき)	内線451

【速報】一般国道56号 中村宿毛道路 (平田IC～宿毛和田IC) 開通1週間後の交通状況

- 今回開通した中村宿毛道路 (平田IC～宿毛和田IC) と並行する国道56号の断面 (合計) 交通量は、**約15,000台/日**で、中村宿毛道路に**約5割** (約7,400台/日) が**転換**した。
- また、既開通区間の分担率も**増加**し、走行性の高い中村宿毛道路の利用が促進された。

●位置図



●平田IC～宿毛和田IC間の交通状況



●宿毛和田IC付近の交通状況

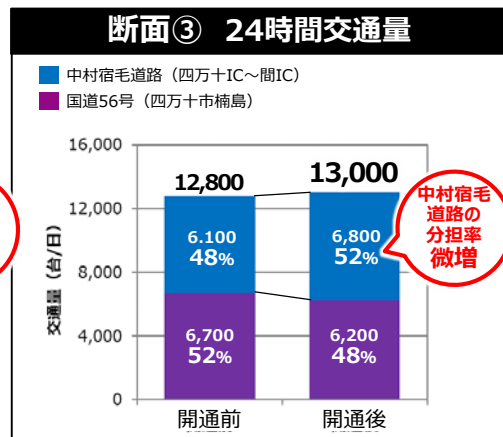
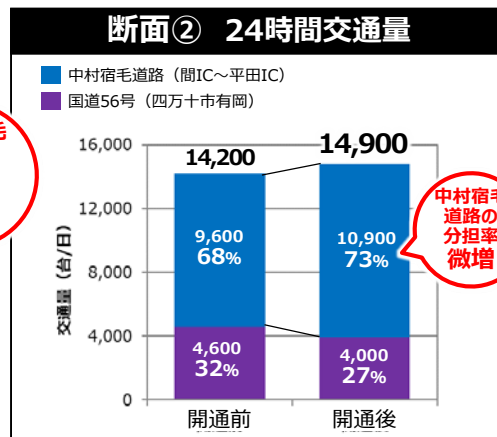
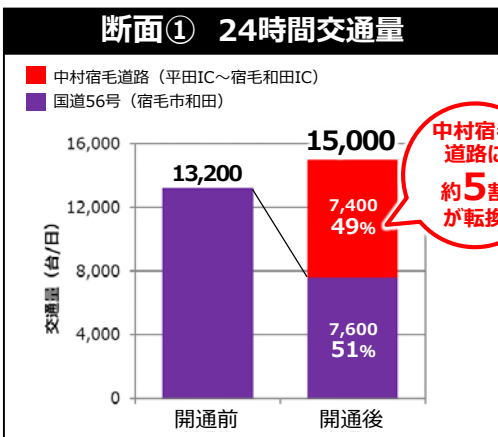


●平面図



●交通量の変化 (全日)

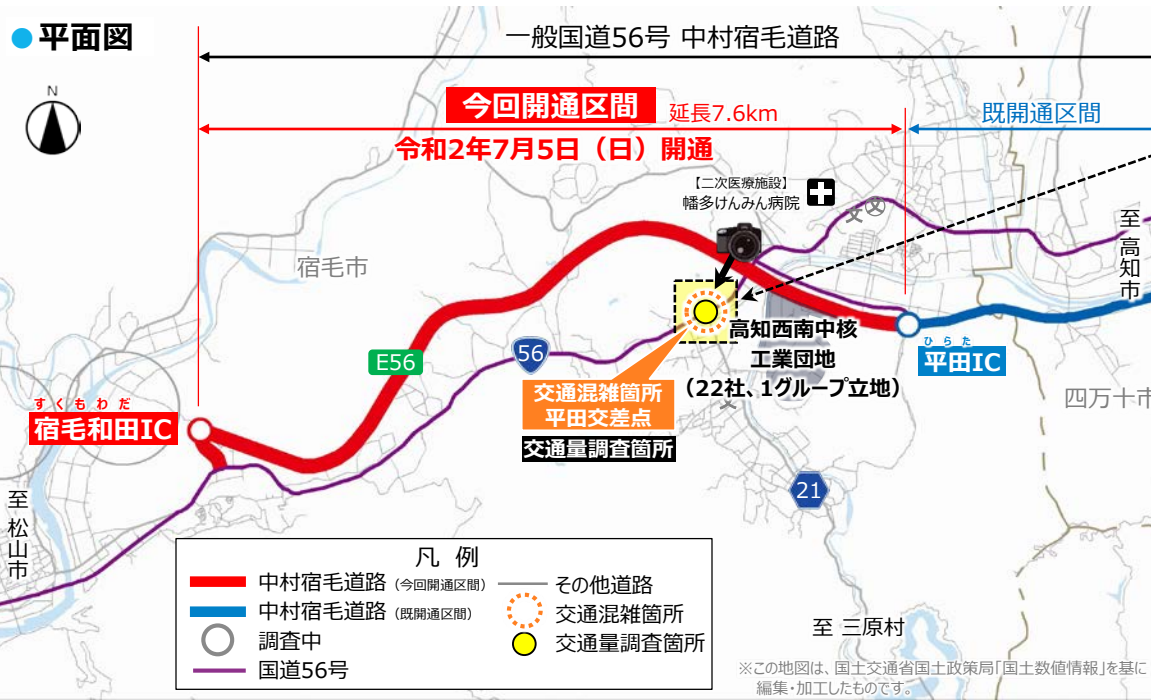
資料) 交通量調査結果 次の期間の日平均値 開通前: 令和2年6月5日 (金)～7月4日 (土)、開通後: 令和2年7月6日 (月)～12日 (日)



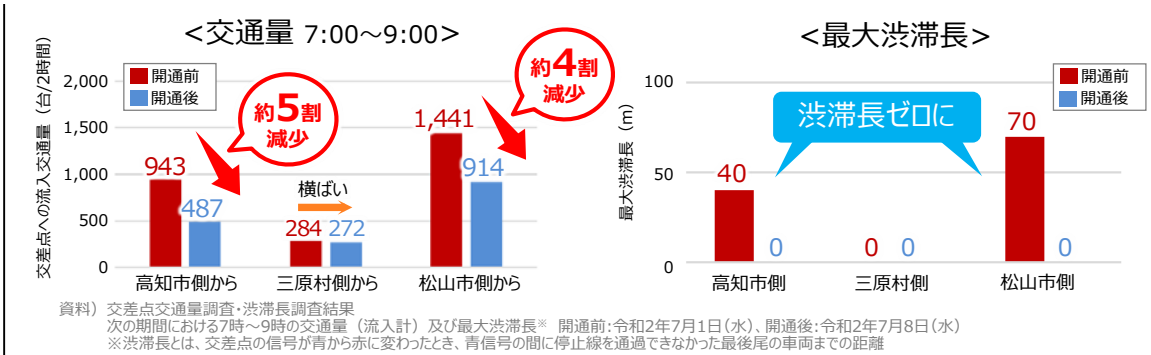
【整備効果】通勤時間帯の国道56号（平田交差点）の交通混雑が緩和

- 今回開通の中村宿毛道路（平田IC～宿毛和田IC）への交通転換により、並行する国道56号の平田交差点における通勤時間帯の交通量が最大約5割減少し、渋滞長はゼロに。
- また、高知市方面からの直進車両減少により松山市方面から高知西南中核工業団地方向への右折がスムーズに。
- 今後も引き続き調査を行い、効果を検証します。

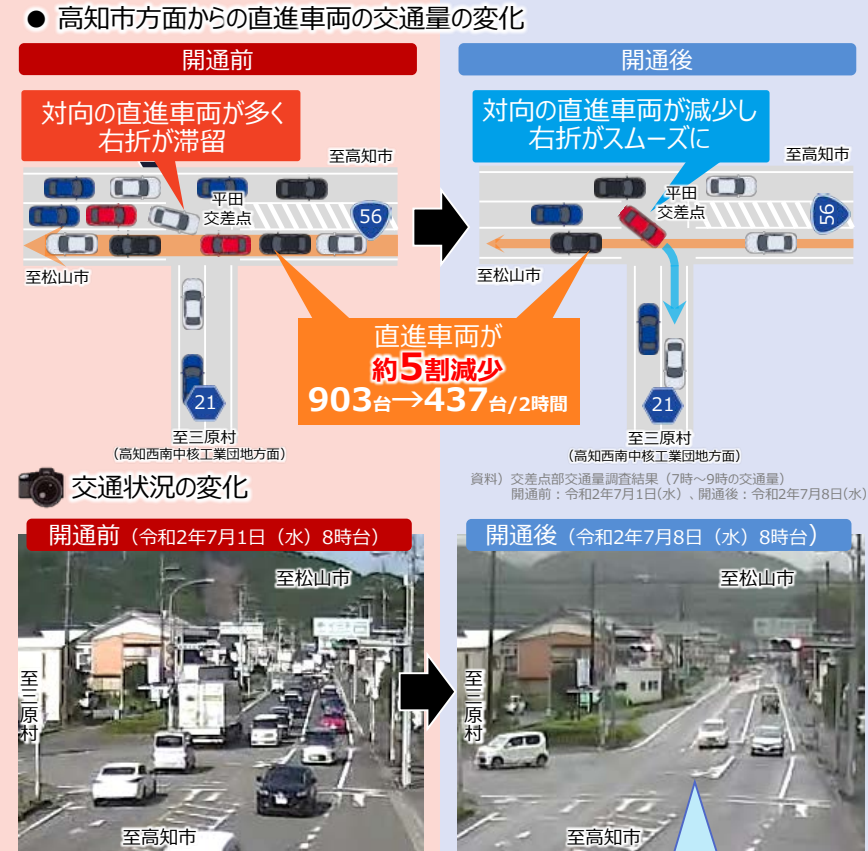
● 平面図



● 通勤時間帯の平田交差点での交通量と最大渋滞長の変化



● 通勤時間帯の平田交差点での交通状況の変化



開通前後の交通状況を動画で公開!

是非、右記QRコードから映像をご覧ください。



QRコードは(株)デンソーウェブの登録商標です。