



平成31年3月8日（金）
四国地方整備局中村河川国道事務所

近くの川の水位がホームページで見ることができます。 ～洪水被害から身を守るために川の水位を確認しよう～

国土交通省では、川の水位計がない場所に洪水時だけ水位が見られる低コストな簡易水位計を設置し、きめ細かくどの場所でも水位が見られるように、水位観測網の充実を行っています。これにより、洪水被害の低減に寄与できると考えています。

四万十川、後川、中筋川の国管理区間においても、今年設置された洪水時のみ作動する簡易の水位計（危機管理型水位計という）30基について、ホームページ（川の水位情報）で公開【3月13日（水）からの予定】を開始します。これにより洪水被害から身を守る避難判断などに活用されることを期待しています。

- ・危機管理型水位の設置場所・設置状況・配信イメージ【別紙-1】
- ・ホームページ【川の水位情報】のアクセス先

<https://k.river.go.jp>

QRコード→



※3月11日（月）より試験的に順次表示されますが、公開日までは試験中のため正確でない値が表示されることがありますので、ご注意ください。

平成31年 3月 8日
国土交通省 四国地方整備局 中村河川国道事務所

本施策は、四国圏広域地方計画「No.1 南海トラフ地震を始めとする大規模自然等への「支国」防災力向上プロジェクト」の取り組みに該当します。

問い合わせ先




国土交通省 四国地方整備局 中村河川国道事務所

電話（0880）34-7301（代）

副所長（河川） 内山 俊浩（内線204）
◎工務第一課長 宮地 正彦（内線311）

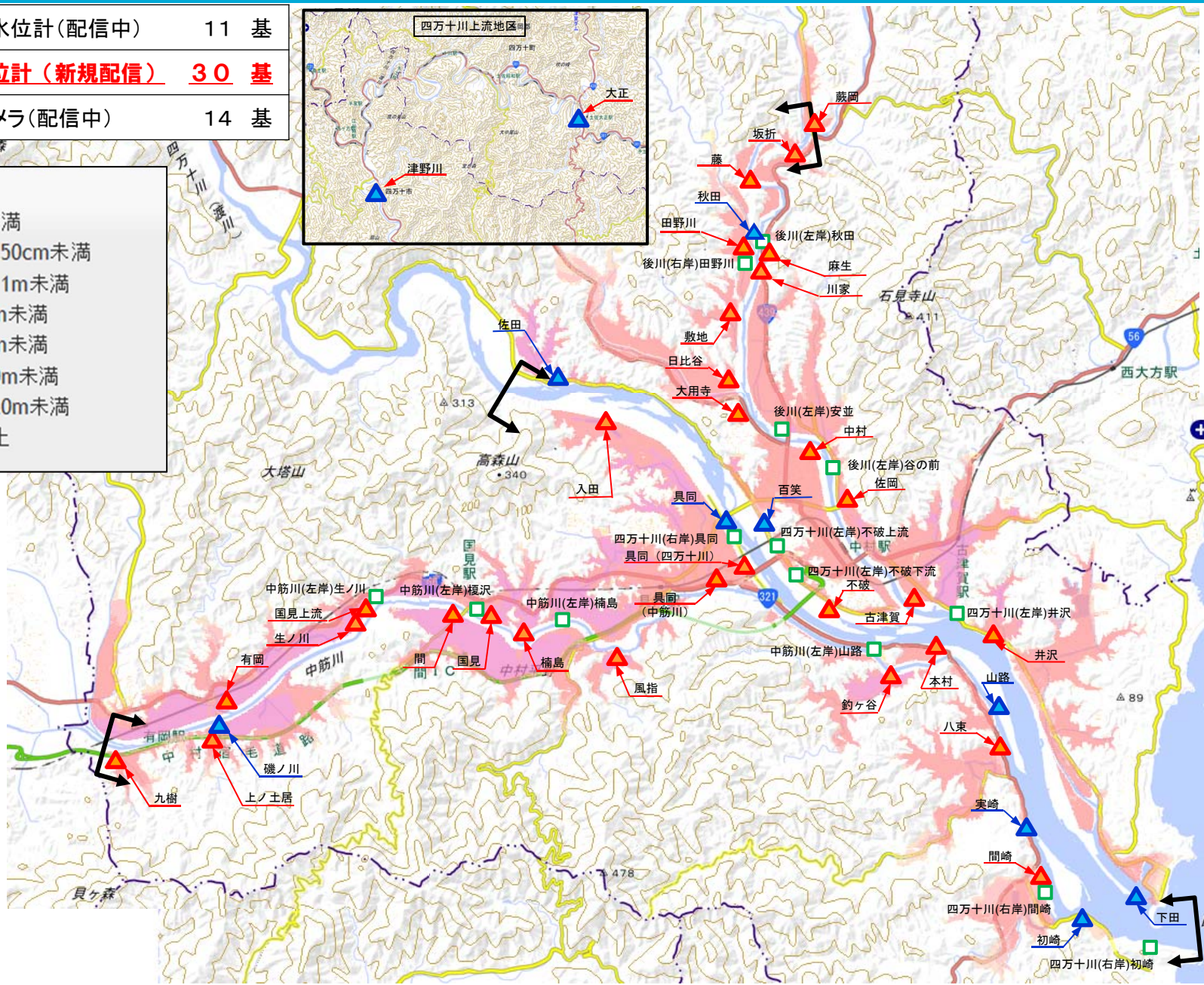
◎：主な問い合わせ先

危機管理型水位計配置図 (渡川水系 国管理区域)

	既設水位計(配信中)	11 基
	新設水位計(新規配信)	30 基
	カメラ(配信中)	14 基

浸水深:

-  30cm未満
-  30cm~50cm未満
-  50cm~1m未満
-  1m~3m未満
-  3m~5m未満
-  5m~10m未満
-  10m~20m未満
-  20m以上



危機管理型水位計設置状況



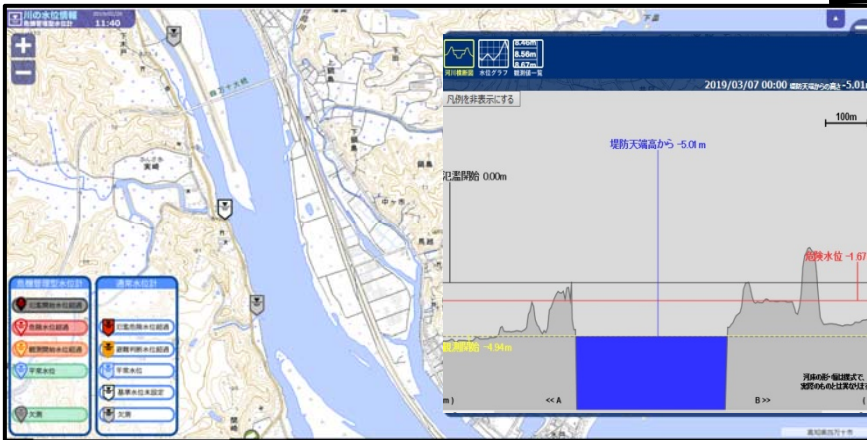
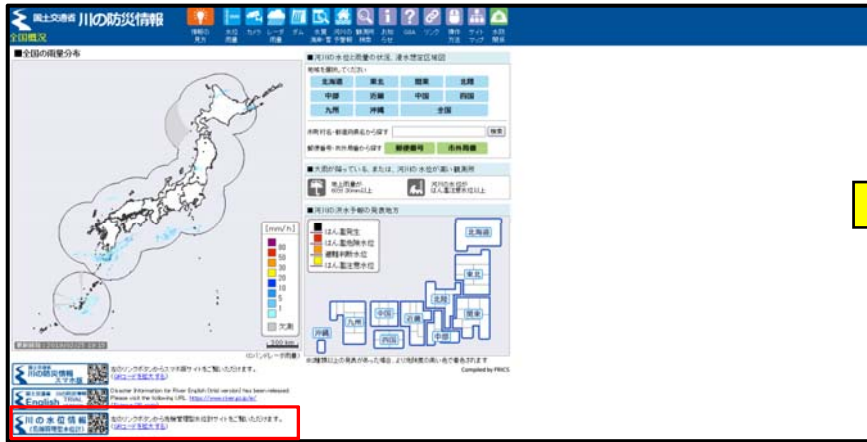
危機管理型水位計配信イメージ

パソコンでの確認方法

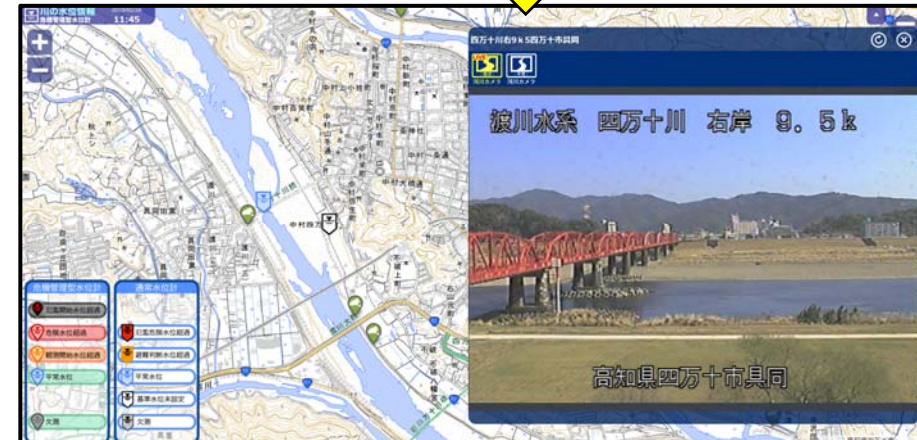
川の防災情報 Webサイト : <http://k.river.go.jp/>

・川の防災情報webページの“川の水位情報(危機管理型水位計)”をクリック

・日本地図からご覧になりたい河川にズーム
・水位計または河川カメラのアイコンをクリック



・左上のアイコンをクリックすると、河川横断面図、水位グラフ、観測値一覧へ表示切り替えが可能



・左上のアイコンをクリックすると、現況と平常時の静止画の切り替えが可能

危機管理型水位計配信イメージ

スマートフォンでの確認方法

右のQRコードを読み取る

または、

<http://k.river.go.jp> へアクセス



- ・日本地図からご覧になりたい河川にズーム
- ・水位計または河川カメラのアイコンをクリック



- ・左上のアイコンをクリックすると、河川横断面図、水位グラフ、観測値一覧へ表示切り替えが可能



- ・左上のアイコンをクリックすると、現況と平常時の静止画の切り替えが可能

