

※同時記者発表 高松サポート合同庁舎記者クラブ／高知県政記者クラブ／幡多記者クラブ

四万十川における恵まれた自然を育む清流として 次世代に誇れる豊かな川づくりを目指して

～学識経験者と一緒に堤防整備や自然再生、内水対策等の進捗状況を現地で確認します～

国土交通省四国地方整備局と高知県の共同で、渡川（四万十川）水系における国及び高知県管理区間の今後概ね30年間の具体的な河川整備の内容を示す「渡川水系河川整備計画」を平成27年2月20日に策定しました。

河川整備計画策定後は、計画に基づき河川整備等を実施していますが、流域の社会経済情勢の変化、事業の進捗状況、河川整備に関する新たな視点などを適切に反映できるよう河川整備計画の点検を行い、必要に応じて変更することとなっています。

つきましては、河川整備計画点検にあたって渡川流域学識者会議委員（別紙1）による現地調査を実施しますのでお知らせいたします。

記

1. 開催日時：平成29年3月23日（木）13時～17時頃（予定）
2. 現地調査：渡川（四万十川）流域（詳細は別紙2,3参照）

具同堤防	：	四万十市具同地先
下田堤防	：	四万十市下田地先
実崎箇所	：	四万十市実崎地先
相ノ沢川総合内水対策	：	四万十市楠島地先
3. その他：当日の取材は可能です。ただし、天候によっては行程が変更になる場合がありますので、事前にお問い合わせ下さい。

平成29年3月16日

国土交通省 四国地方整備局
高 知 県

◆総合的なお問い合わせ

国土交通省 四国地方整備局 河川部 河川計画課

建設専門官 やまもと 山本 たくお 卓男

TEL（087）851-8061（内線3613）

◆現地調査に関するお問い合わせ

◇国管理区間に関すること

国土交通省 四国地方整備局 中村河川国道事務所

副所長 かがわ 香川 まさよし 正好

TEL（0880）34-7301（内線204）

◇県管理区間に関すること

高知県 土木部 河川課

課長補佐 たにわき 谷脇 ひさし 久志

TEL（088）823-9838（河川課直通）

渡川流域学識者会議の委員名簿

(五十音順・敬称略)

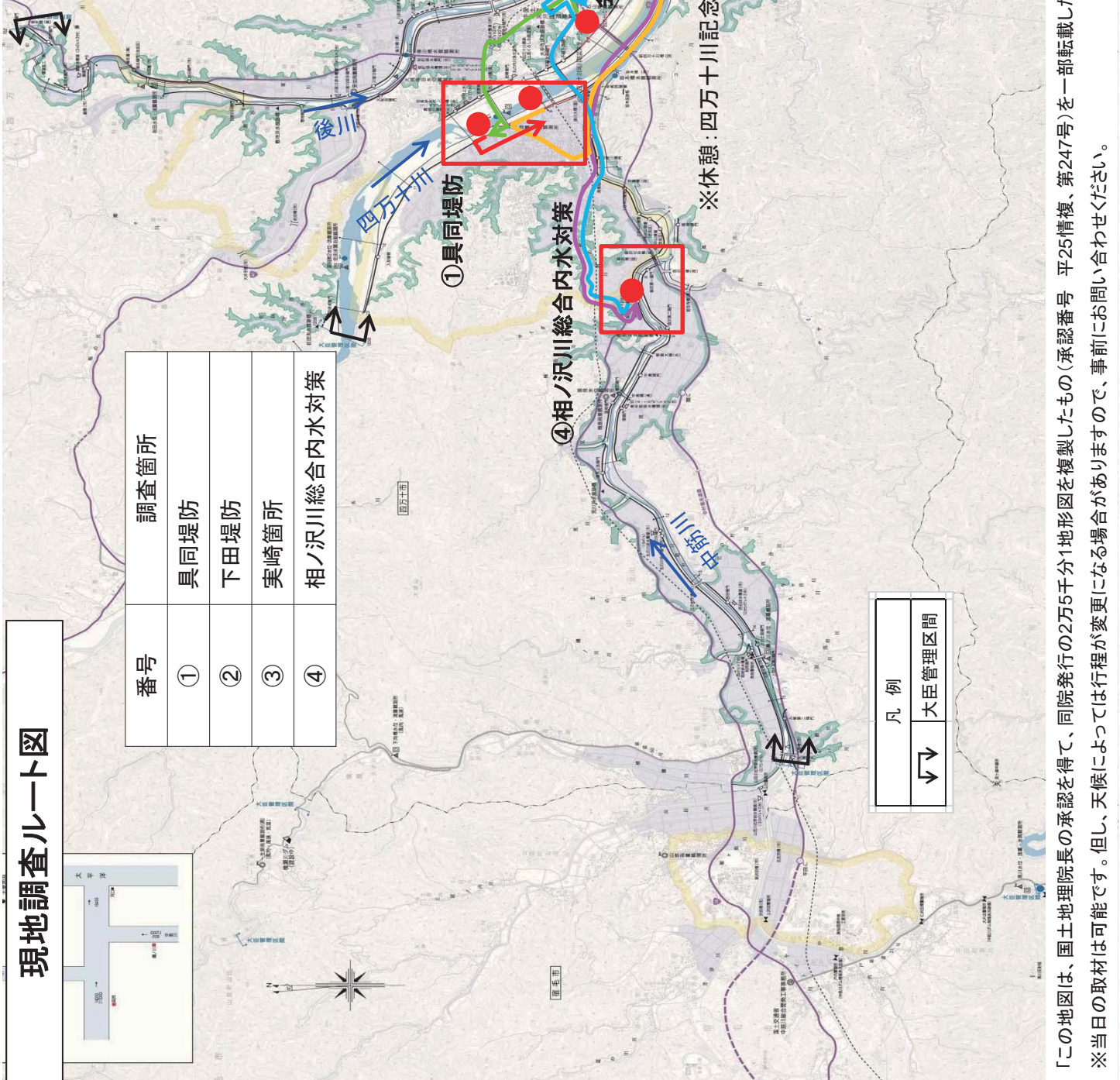
専門分野		所属等	氏名
環境	底生生物 水生昆虫	底生生物研究者	いしかわ たえこ 石川 妙子
治水	河川工学 防災工学	高知工業高等専門学校 ソーシャルデザイン工学科 准教授	おかだ しょうじ 岡田 将治
環境	魚類生態学	高知大学 総合研究センター 海洋生物研究教育施設 教授	きのした いづみ 木下 泉
治水	砂防学 斜面防災工学	高知大学 教育研究部 自然科学系 農学部門 教授	さきはら かつお 笹原 克夫
環境	植物生態学	河川・溪流環境アドバイザー（国土交通省） 高知県文化環境アドバイザー（高知県）	さわらぎしやういち 澤良木 庄一
治水	土砂水理学	高知大学 教育研究部 自然科学系 農学部門 准教授	ちよう こう 張 浩
経済	政策評価論 地域経済論 産業連関分析	高知大学 教育研究部 総合科学系 地域協働教育学部門 准教授	なかざわ じゆんじ 中澤 純治
歴史 文化	郷土史・文化財	西南四国歴史文化研究会 常任理事 土佐史談会 会員	はしもと かつゆき 橋本 勝幸
環境	河川環境工学 水質	高知大学 教育研究部 自然科学系 農学部門 教授	ふじわら たく 藤原 拓
関係 水利	農業施設工学 地域環境工学	高知大学 教育研究部 自然科学系 農学部門 教授	まつもと しんすけ 松本 伸介
環境	哺乳動物学	認定特定非営利活動法人 四国自然史科学研究センター センター長	やちもりしゆうじ 谷地森 秀二

現地調査ルート図

会議	13:00～13:20 会場(中村河川国道事務所)
	13:30 会場(中村河川国道事務所)
	13:40 ①具同堤防(9k800付近)
	13:55 ①具同堤防(9k200付近)
	14:00 ②下田堤防
	14:15 ③実崎箇所
	14:40 ④相ノ沢川総合内水対策
	15:00 中村駅
	15:15 会場(中村河川国道事務所)
	15:35 ※休憩:四万十川記念公園
	15:50
	16:05
	16:25
	16:40
	16:45
	16:50

現地調査

番号	調査箇所
①	具同堤防
②	下田堤防
③	実崎箇所
④	相ノ沢川総合内水対策



凡例
大臣管理区間

「この地図は、国土地理院長の承認を得て、同院発行の2万5千分1地形図を複製したもの(承認番号 平25情複、第247号)を一部転載したものである。」
 ※当日の取材は可能です。但し、天候によっては行程が変更になる場合がありますので、事前にお問い合わせください。

現地調査行程

時 間	調査場所（上段：事業箇所 下段：現場の位置）
13:30	中村河川国道事務所（出発）
13:40	具同堤防：堤防整備
	四万十市具同地先
14:40	下田堤防：堤防整備
	四万十市下田地先
15:15	実崎箇所：自然再生事業
	四万十市実崎地先
15:40	四万十川記念公園：休憩
	四万十市山路地先
16:05	相ノ沢総合内水対策：内水対策
	四万十市楠島地先
16:40	中村駅
16:50	中村河川国道事務所（到着）

（上記予定時刻及び調査場所は、現地の状況によって変更となる可能性があります）