



お知らせ

「地点別浸水シミュレーション検索システム（通称：浸水ナビ）」の誤表示と対応について（渡川水系四万十川）

四国地方整備局中村河川国道事務所において、「浸水ナビ※」における「渡川水系四万十川」の浸水継続時間（一部区域）の表示が、既に公示している洪水浸水想定区域図（浸水継続時間）と異なっていることが確認されたため、2月25日より当該河川の閲覧を一時的に中止し、正しい表示となるよう修正作業を行うこととしました。なお、修正作業完了後、「浸水ナビ」の閲覧を再開する場合は、中村河川国道事務所ホームページ「中村河川国道事務所からのお知らせ」にてお知らせいたします。

【現在把握している誤表示の内容と原因】

浸水継続時間を求めるためには、破堤してから洪水が氾濫していく時間と湛水した洪水を排水していく時間を足し合わせる計算を行います。今回の「渡川水系四万十川」での表示は氾濫していく時間のみを表示している状態となっておりました。これにより、想定される浸水継続時間より短く表示されています。

具体的には、「渡川水系四万十川」で破堤点として選定できる全74地点のうちの10地点の浸水継続時間の表示が、最大で2ランク低く表示（例えば、本来「72時間～168時間未満」と表示されるべきところ、「12時間～24時間未満」と表示など）されておりました。誤表示の例を別紙に示します。

※国土交通省がWEBサイト上から公表している「地点別浸水シミュレーション検索システム（通称：浸水ナビ（<http://suiboumap.gsi.go.jp/>））」は、自宅などの調べたい地点について、堤防が決壊した場合の「浸水の有無」や「浸水深さ」、「堤防決壊後の氾濫水の到達時間」や「浸水継続時間」などの浸水リスク情報をアニメーションやグラフで表示させ、WEB上で確認できるシステムです。

平成31年2月25日

国土交通省 四国地方整備局 中村河川国道事務所

問い合わせ先

国土交通省 四国地方整備局 中村河川国道事務所

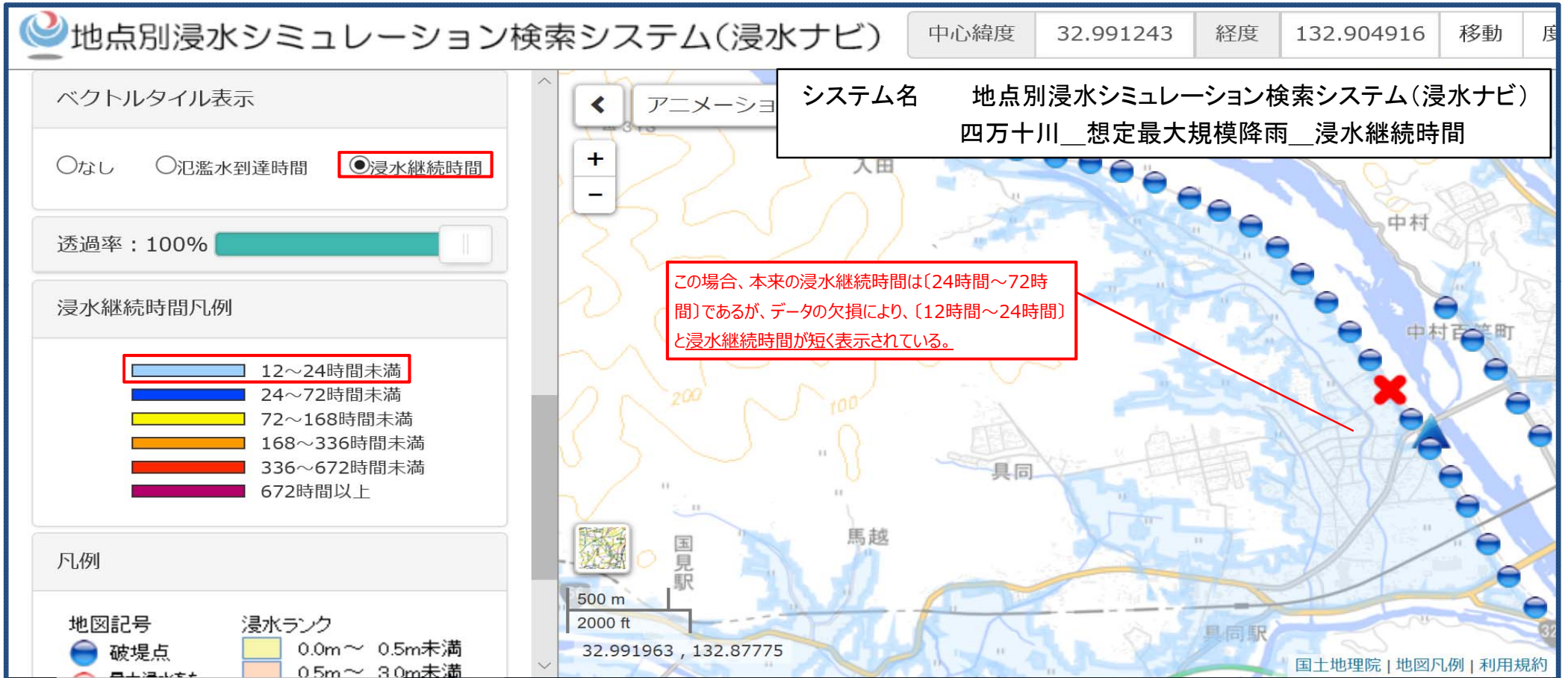
TEL (0880) 34-7301 (代表)

副所長 うちやま 俊浩 (内線204)

◎ 計画課長 くらだ 稔生 (内線261)

◎ 主な問い合わせ先

【不具合の一例】

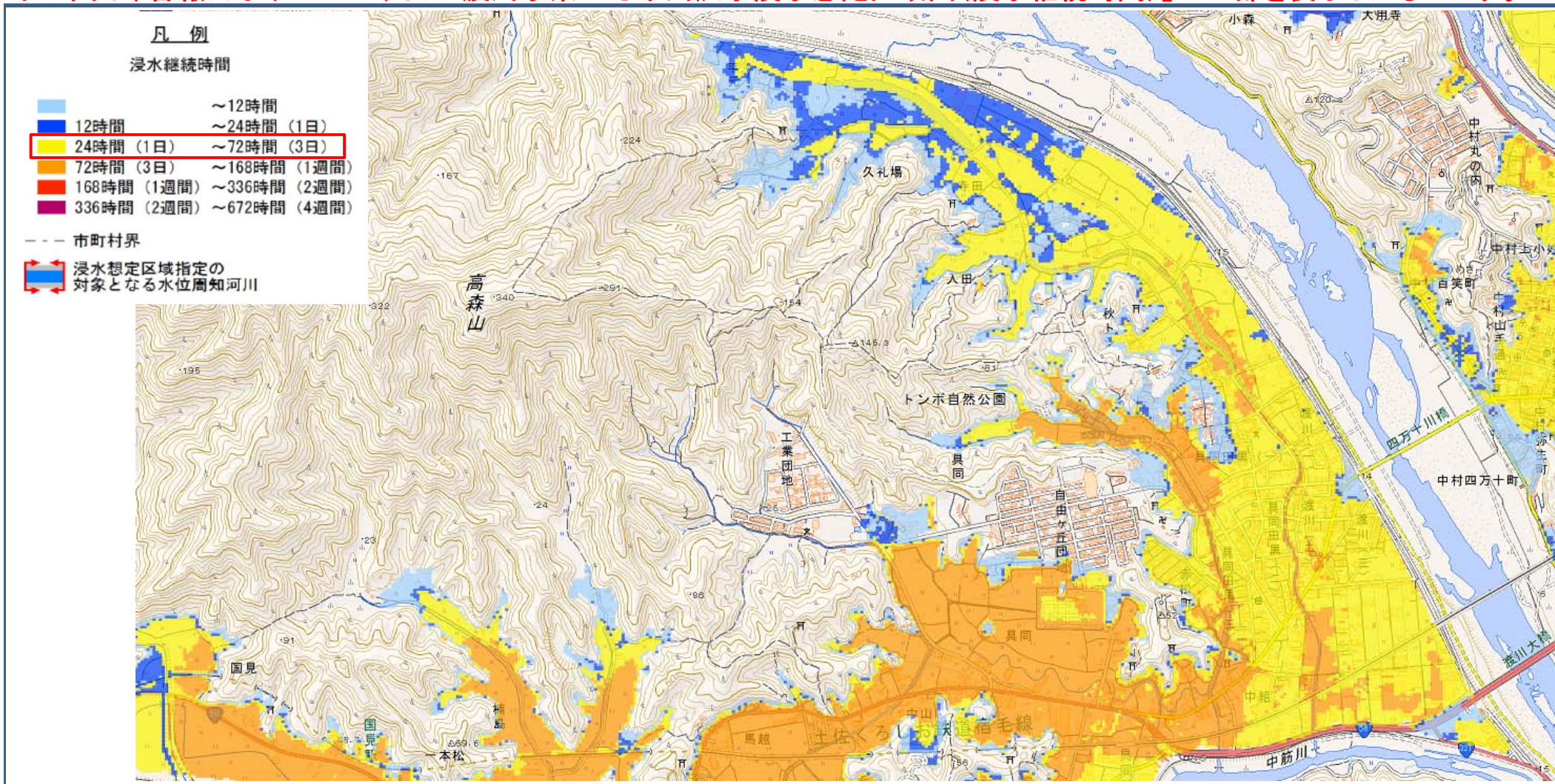


「地点別浸水シミュレーション検索システム（通称：浸水ナビ）」の浸水継続時間は、調べたい地点の堤防が決壊した場合に想定される「浸水継続時間」を表示したものです。

（例の場合、×点で堤防が決壊した場合に想定される「浸水継続時間」になります）

【参考】浸水継続時間の表示イメージ

下の図は、官報公示(H28.5.30)した「渡川水系四万十川洪水浸水想定区域図(浸水継続時間)」の一部を表示したものです。



本資料は、前ページの浸水ナビによる誤表示との比較の参考として、各地点（200mピッチ）で堤防が決壊した場合に想定される浸水継続時間を包絡した渡川水系四万十川洪水浸水想定区域図（浸水継続時間）の一部を示したものです。