

平成26年6月 梅雨前線による出水状況



6月の出水としては 中筋川の水位で観測史上最大の記録

目次

- 1 気象観測記録
- 2 降水記録
- 3 出水記録
- 4 水防活動
- 5 被害状況

平成26年6月5日(2014)



国土交通省 四国地方整備局

中村河川国道事務所

<http://www.skr.mlit.go.jp/nakamura/>

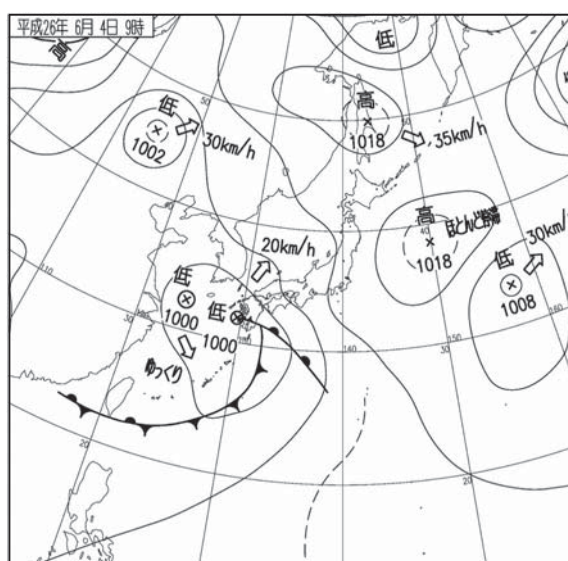
*本資料の数値は、6月5日現在の速報及び推定値であるため、
今後の調査により修正される可能性があります。

気象概要

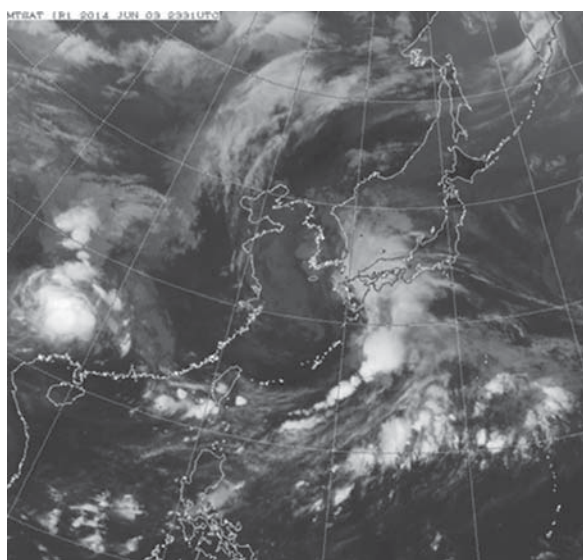
高知県では、6月4日朝、九州西岸に動きの遅い低気圧があり、四国の南海上にのびる前線に沿って南東の暖かく湿った空気が流れ込んでいた。

4日夕方には、豊後水道付近に新たな低気圧が発生し、上空の寒気の影響も加わって大気の状態が非常に不安定となった。

低気圧や前線の動きはほとんど停滞気味で、県西部の沿岸部を中心に次々と発達した雨雲がかかり、高知県西部を中心に大雨となった。

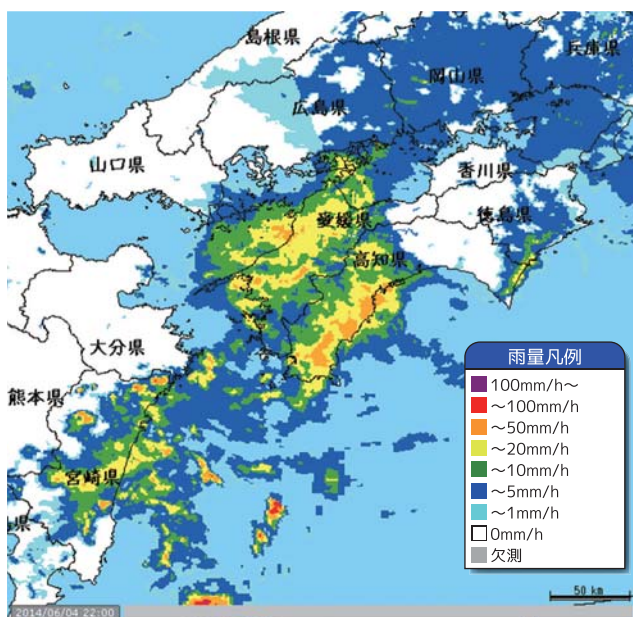


地上天気図 (6月4日9時)

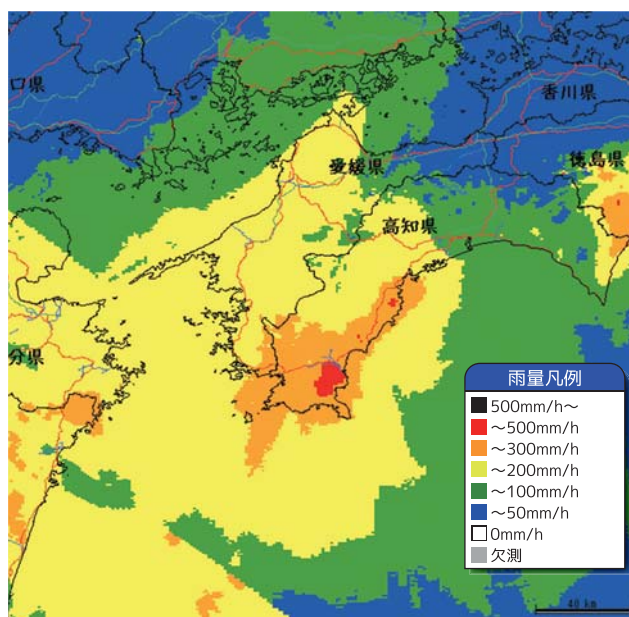


気象衛星赤外面像 (6月4日9時)

上記資料は気象庁より入手



国土交通省レーダー雨量図 (6月4日22時)



国土交通省累加レーダー雨量 (6月4日~5日)

(1)降水概要

渡川水系では、中筋川流域を中心に激しい雨が降り続き、6月4日から5日の総雨量は四万十川流域で120mm～約600mm、後川流域で約230mm～約300mm、中筋川流域で約390mmに達した。

四万十町窪川の窪川雨量観測所や四万十市中村の右山雨量観測所では、観測開始以降の最多日降水量を更新するなど、高知県西部を中心に大雨となった。

各観測所の総雨量(6月4日～6月5日)は、下表のとおり。

四万十川上流部	
観測所名	総雨量
船戸	234mm
大野見	255mm
窪川	608mm
芳生野	135mm
北川	155mm
梶原	138mm
影地	168mm
大正	255mm
日吉	120mm
近永	173mm
目黒	238mm
堂ヶ森	279mm

四万十川下流部	
観測所名	総雨量
右山	490mm

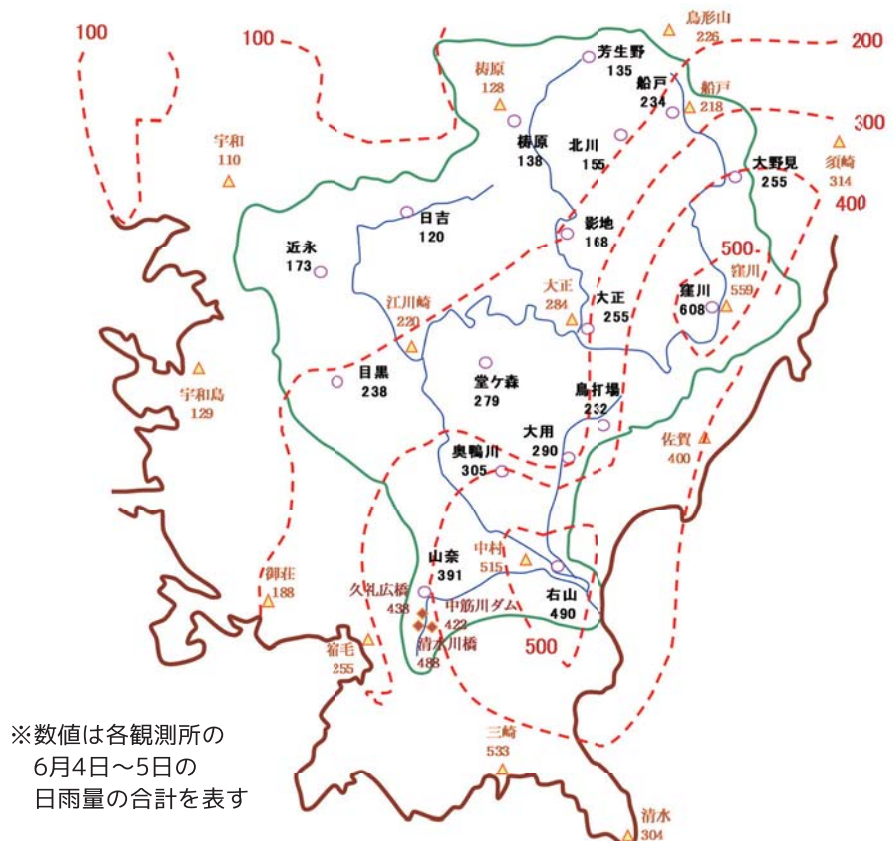
後川流域	
観測所名	総雨量
鳥打場	232mm
大用	290mm
奥鴨川	305mm

中筋川流域	
観測所名	総雨量
山奈	391mm

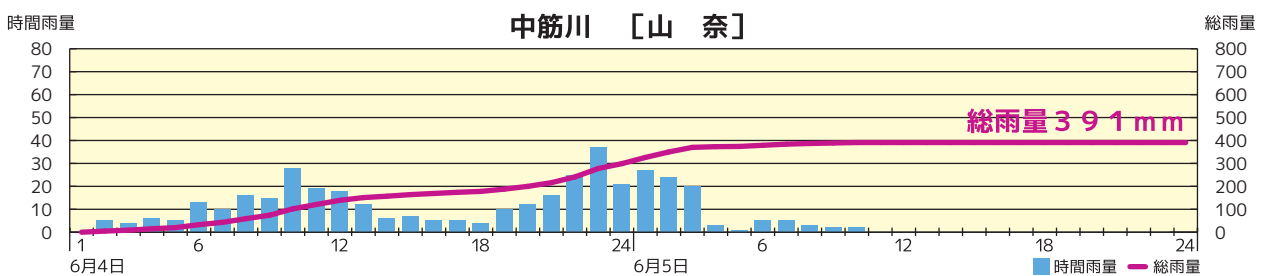
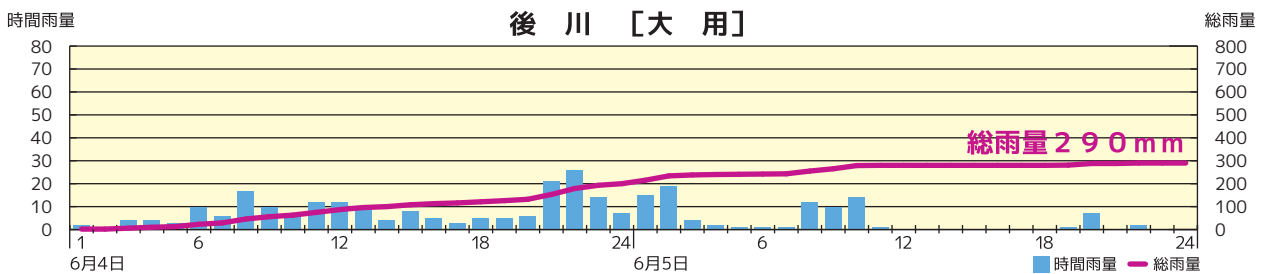
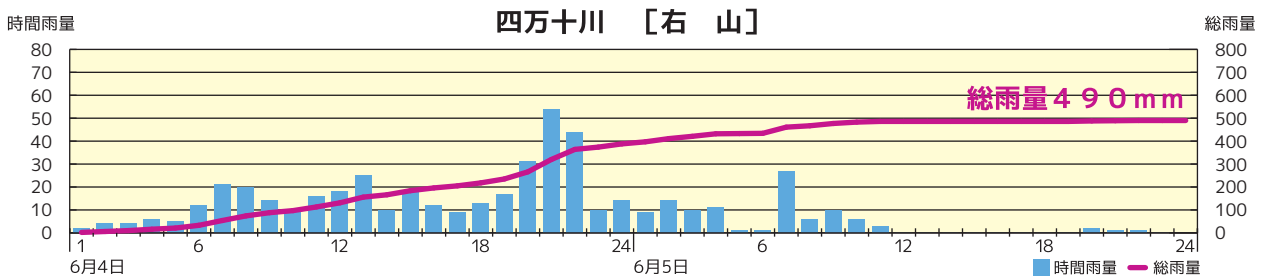
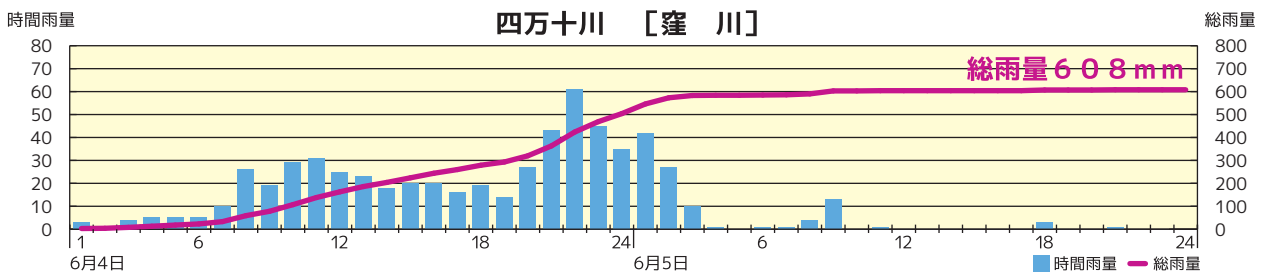
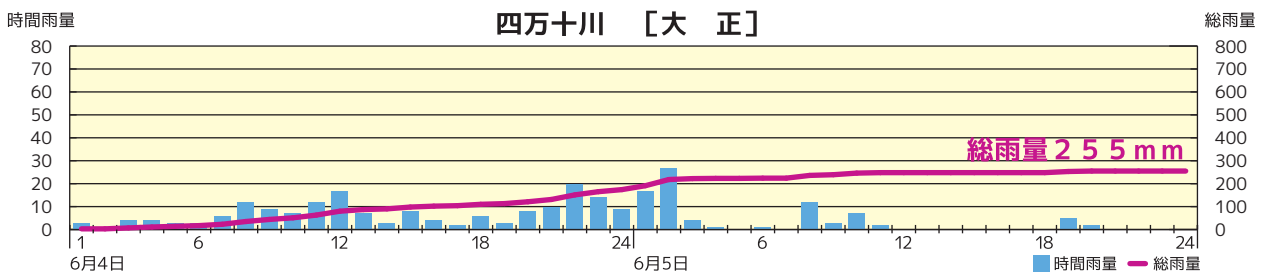
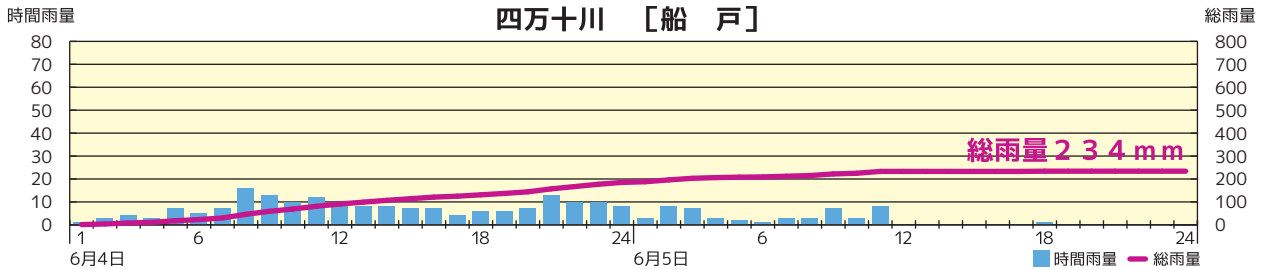
(2)等降水量線図

梅雨前線による降雨

[平成26年6月4日～5日]



(3)時間降水量図



3

出水記録

(1)出水記録

前線に沿って南東の暖かく湿った空気が流れ込み、大気の状態が非常に不安定となり、6月4日から雨が降り始め、中筋川の磯ノ川水位観測所では4日10時40分に水防団待機水位を超過し、同日13時10分にはん濫注意水位を超過、一旦は最高水位に達し、次第に水位は下降していたが、再び猛烈な降雨により水位が上昇し、5日1時20分に避難判断水位を超過、同日3時30分に最高水位に達し、その後次第に水位は下降した。

6月の出水としては中筋川の水位で観測史上最大の記録となった。

四万十川及び後川においては水防団待機水位を超過する出水となった。

水位観測所位置図



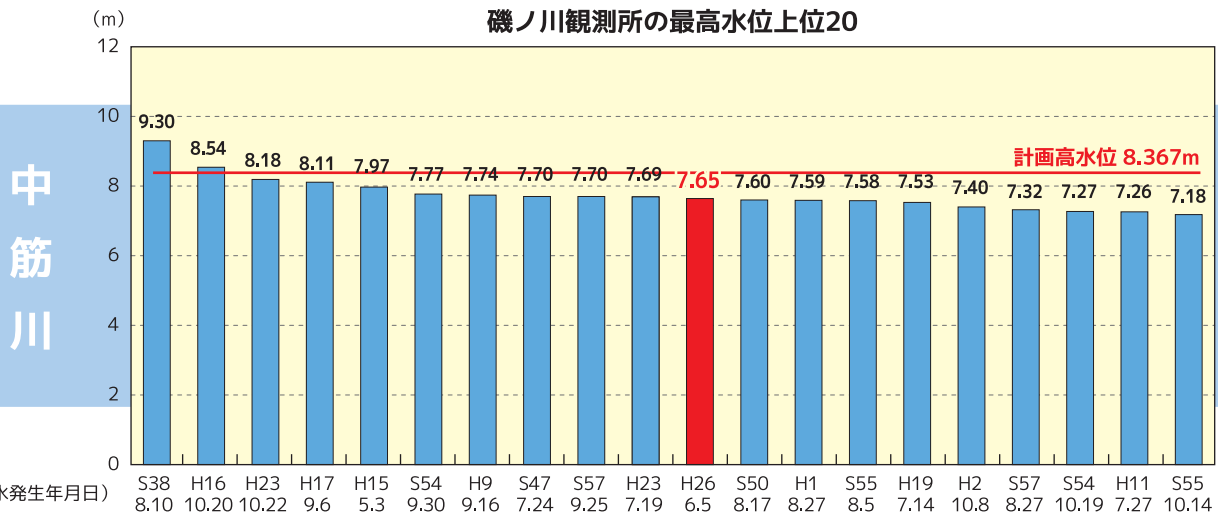
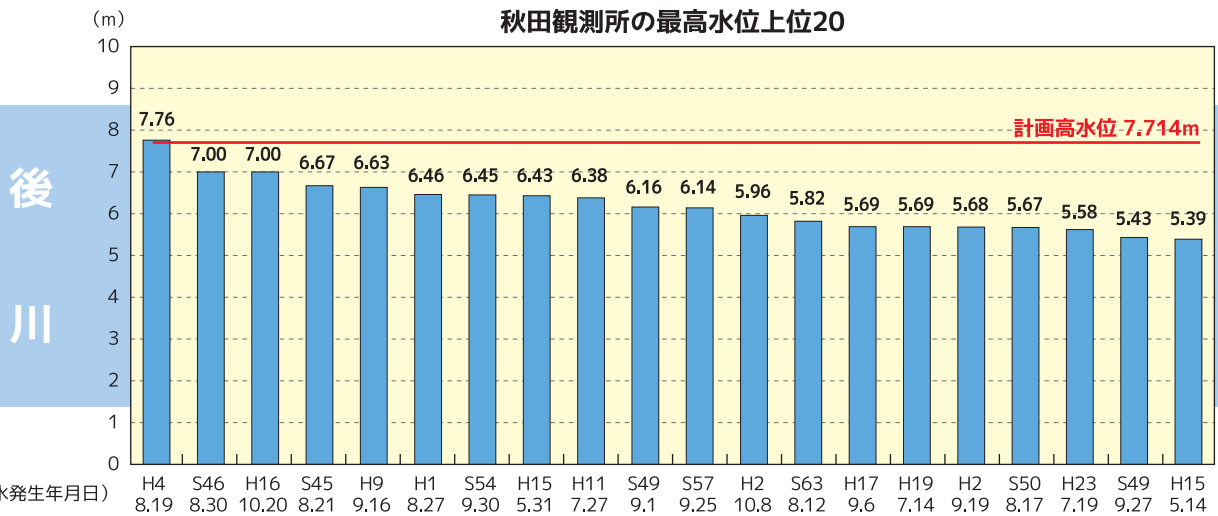
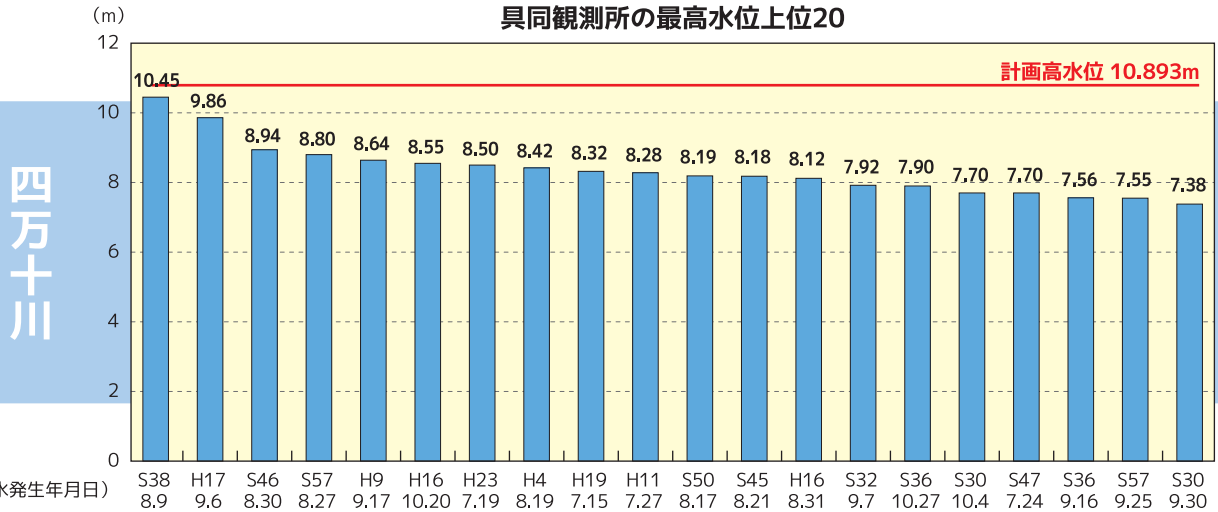
「この地図は、国土地理院長の承認を得て、同院発行の2万5千分の1地形図を複製したものである。(承認番号平25情復、第247号)」

(2)最高水位表

水系名	河川名	観測所名	種類	零点高 (標高)	水防団 待機 水位	氾濫 注意 水位	避難 判断 水位	氾濫 危険 水位	計画高 水位	最高水位		既往最高水位		摘 要
										日 時	水位	年月日時	水位	
渡 川	四万十川	大 正	テレ	129.113	-	-	-	-	-	5日 4時00分	6.07	H.16.10.20. 15時10分	10.18	
		具 同	//	1.227	5.00	6.50	7.70 ----- 9.70	8.15 ----- 10.10	10.893	5日 9時10分	5.45	S.10. 8.29. 1時00分	11.34	無堤部 ----- 有堤部
	後 川	秋 田	//	4.480	3.80	5.00	6.10	-	7.714	5日 3時00分	4.63	H. 4. 8.19. 20時00分	7.76	
	中筋川	磯ノ川	//	0.577	3.80	5.50	7.40	-	8.367	5日 3時30分	7.65	H.16.10.20. 12時50分	8.60	

今回の出水は？

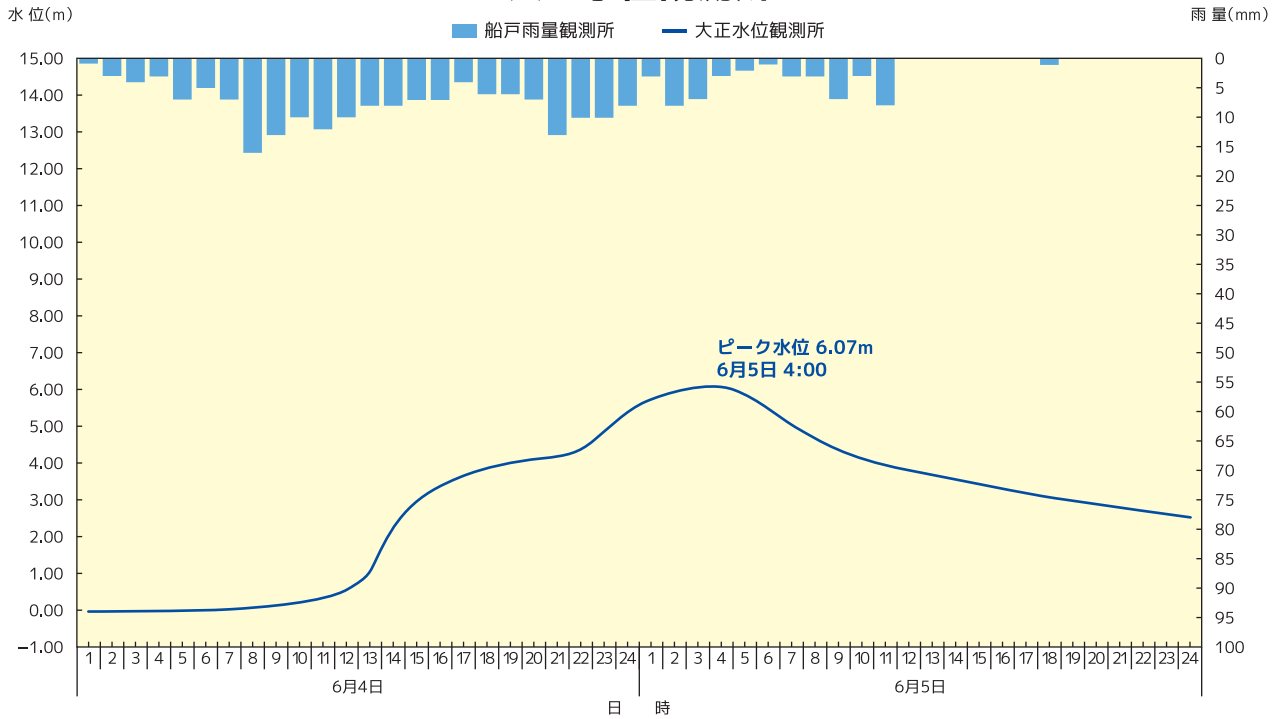
(戦後の既往洪水を毎正時水位で比較)



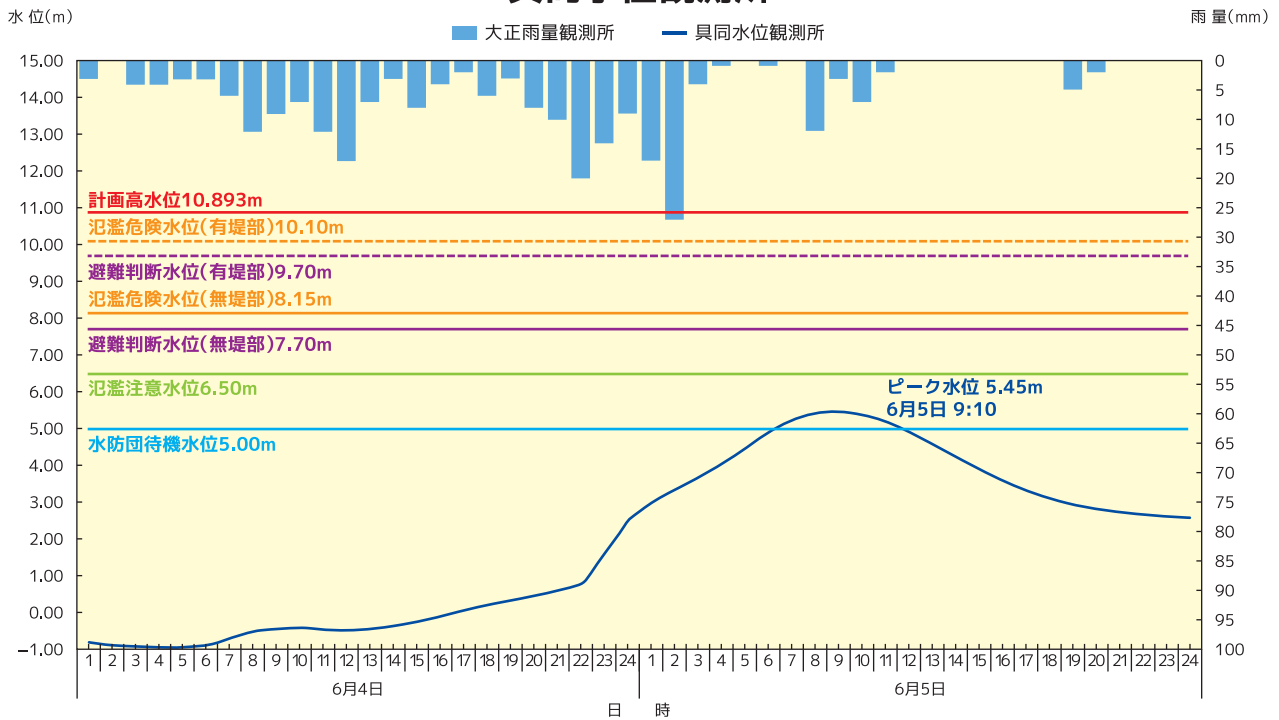
* 中筋川ダムは平成11年(1999)4月より運用を開始しています。
* S38・8・10の水位は確認できた最高水位。

(3)時間水位曲線図 [四万十川上流・下流]

四万十川上流 大正水位観測所

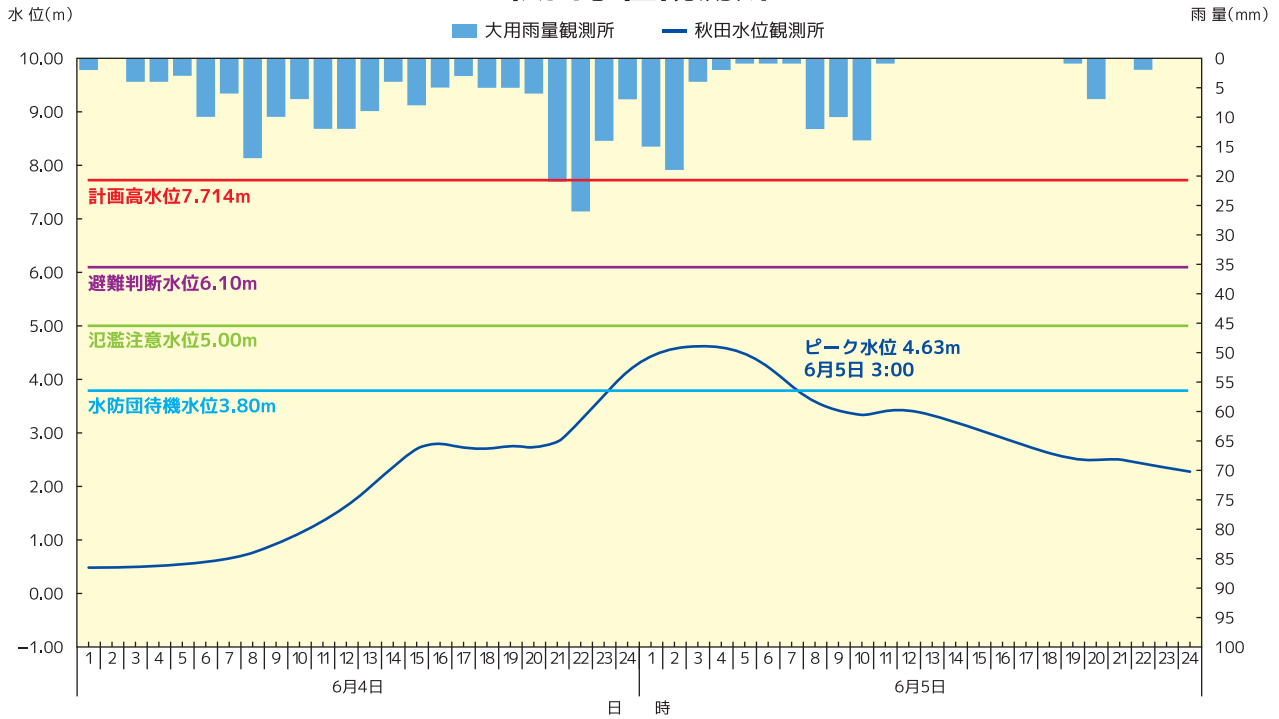


四万十川下流 具同水位観測所

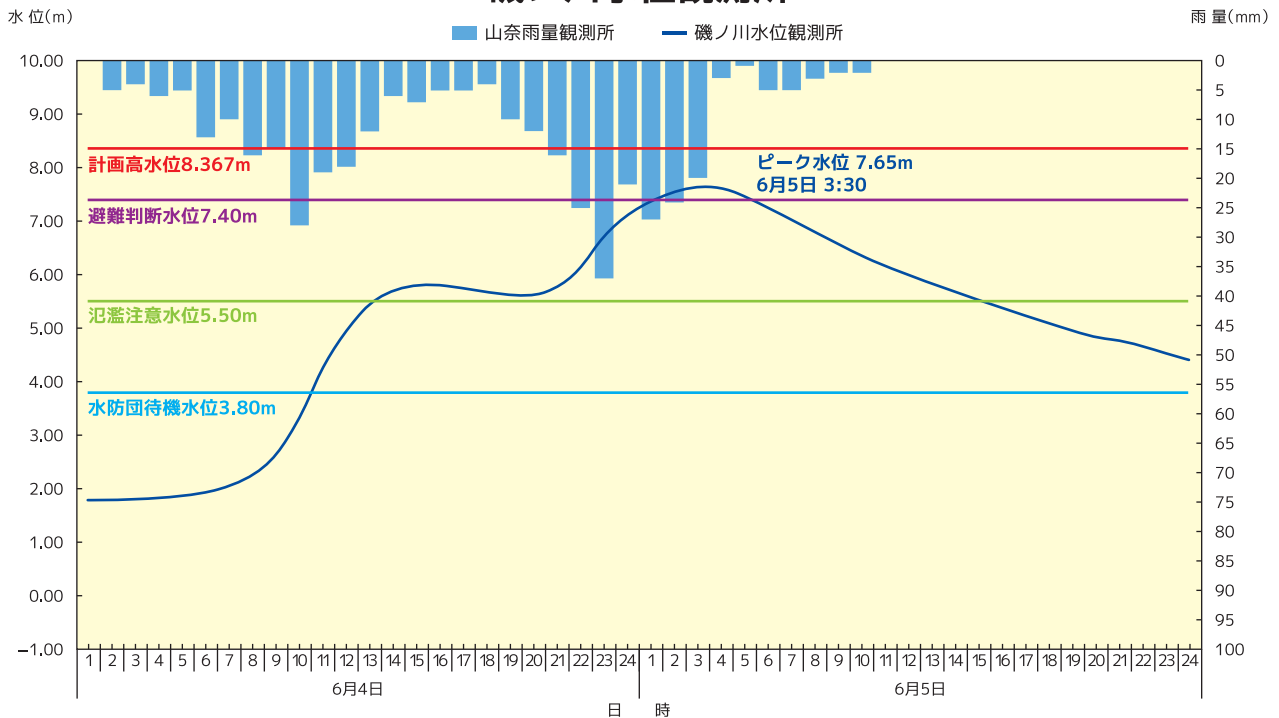


(3)時間水位曲線図 [後川・中筋川]

後川 秋田水位観測所



中筋川 磯ノ川水位観測所



管理施設稼働状況

中筋川沿川を中心に内水による浸水が発生したことから、家屋、道路等の浸水被害軽減のため、排水ポンプを稼働させるとともに、中村河川国道事務所が保有する排水ポンプ車を出動させ、排水作業を行った。

また、越水の危険があった中筋川右岸 7 k / 5 において、越水の未然防止として水防団 40 名により積み土のう工を実施した。

排水ポンプ場稼働状況

排水ポンプ場名	位置	ポンプ規模	稼働時間
有岡	中筋川左岸 14k/2+100m付近	4(m ³ /s)×2台	6月4日10時28分～6月6日11時45分
古津賀	後川左岸 0k/0+100m付近	5(m ³ /s)×2台	6月5日 0時21分～6月5日15時11分
八宗田	後川左岸 3k/2付近	5(m ³ /s)×2台	6月4日14時21分～6月5日16時02分
川家川	後川左岸 4k/8付近	5(m ³ /s)×2台	6月4日15時50分～6月5日16時12分
藤	後川左岸 8k/0+100m付近	3(m ³ /s)×2台	6月4日21時25分～6月5日 8時59分

排水ポンプ車稼働状況

車両	設置場所	はん濫原因	稼働時間
30(m ³ /min)	四万十市国見(榎沢樋門) 中筋川左岸10k/0付近	内水排除	6月4日22時45分～6月5日16時10分
30(m ³ /min)	四万十市楠島(清水樋門) 中筋川左岸8k/4付近	内水排除	6月5日 2時30分～6月5日10時30分
	四万十市国見(榎沢樋門) 中筋川左岸10k/0付近	内水排除	6月5日12時 2分～6月5日16時10分
30(m ³ /min)	四万十市古津賀(横堤樋門) 後川左岸1k/0+100m付近	内水排除	6月5日 4時00分～6月5日10時30分
30(m ³ /min)	四万十市国見(榎沢樋門) 中筋川左岸10k/0付近	内水排除	6月5日 9時36分～6月5日16時10分



古津賀地区排水作業状況



国見地区排水作業状況



水防団による積み土のう工

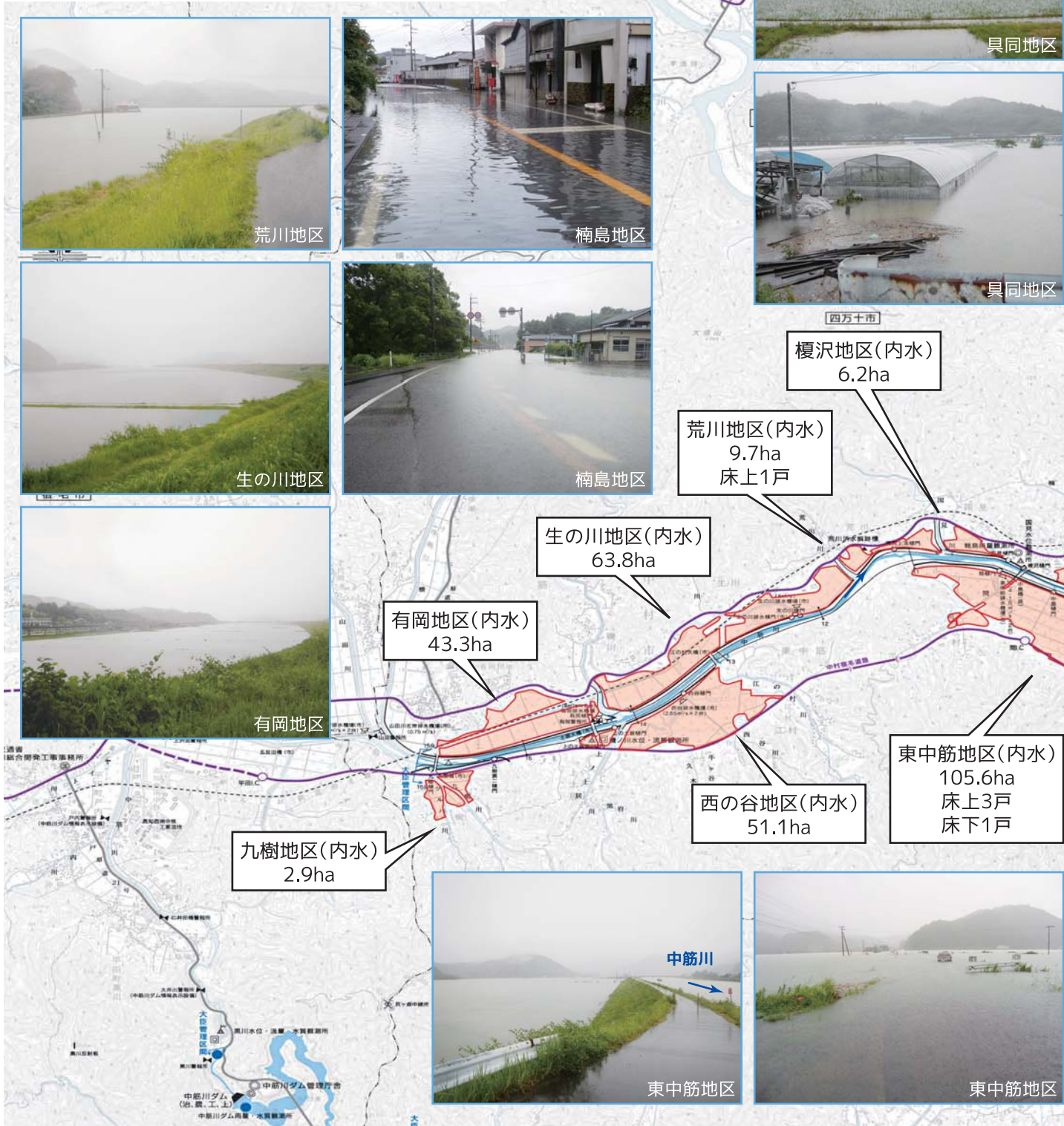
5

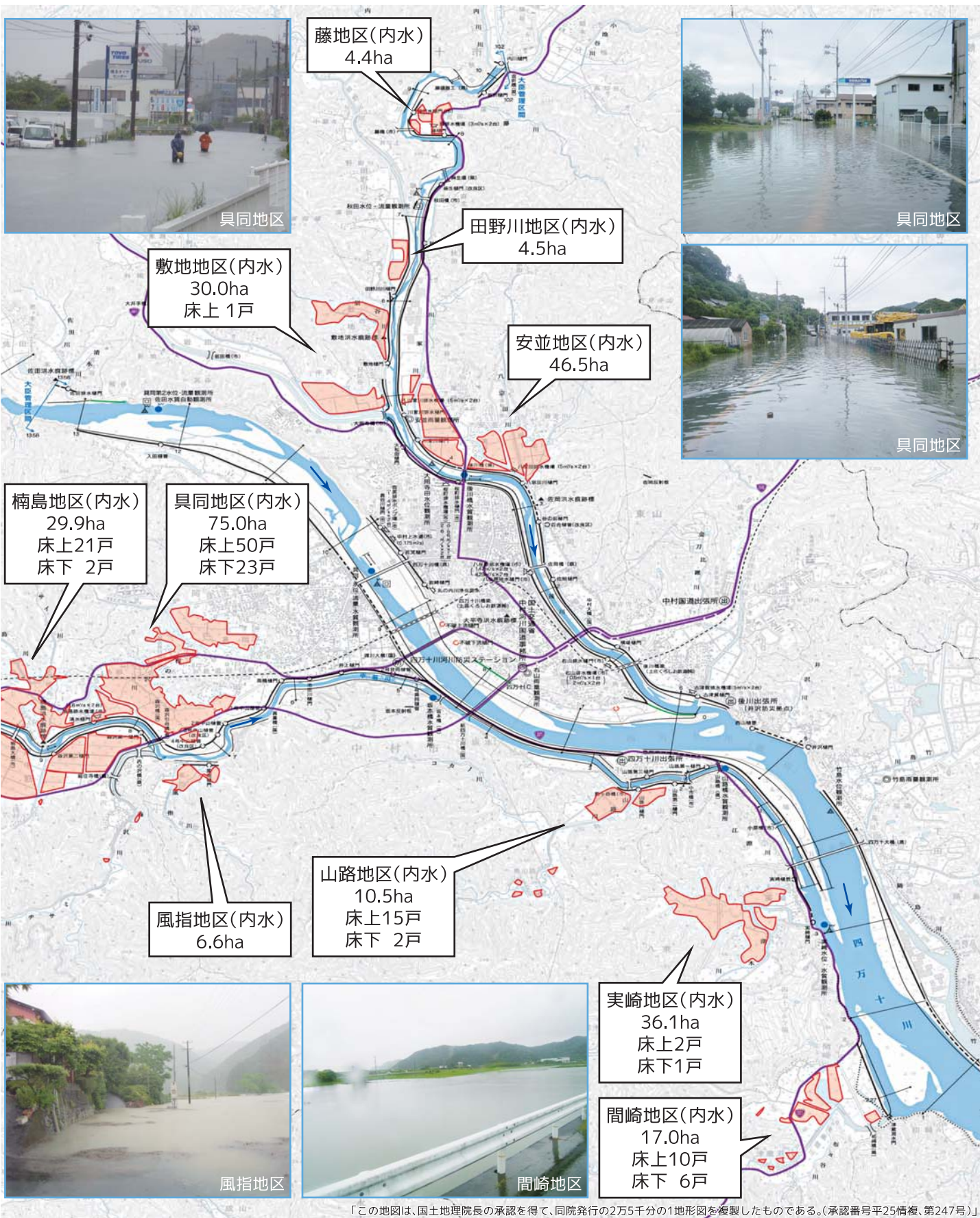
被害状況

(1) 管理施設等被害状況

なし

(2) 一般被害状況





「この地図は、国土地理院長の承認を得て、同院発行の2万5千分の1地形図を複製したものである。(承認番号平25情発、第247号)」

本数値は国土交通省調べ

川の防災情報

インターネットを利用したリアルタイム情報提供

全国の河川の「雨量」「水位」「河川予警報」等の情報をリアルタイムで提供することにより、近年頻発している大雨・集中豪雨による水害、水難時の迅速・的確な避難等が可能になります。

パソコンから <http://www.river.go.jp/>

携帯電話から <http://i.river.go.jp/>



水位・雨量データ公開情報

TEL : 0880-34-7321 | 四万十川(渡川)流域の10分ごとの水位と1時間ごとの雨量のデータ(速報値)についてお知らせする電話サービスを行っています。

▽計画高水位

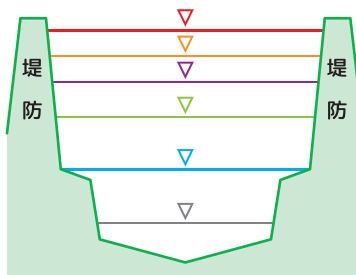
計画高水流量が河川改修後の河道断面を流下するときの水位。

▽はん濫危険水位

この水位を越えると「決壊」など重大な災害の発生する可能性が高い。

▽避難判断水位

市町村長の避難勧告等の発令判断の目安、住民の避難判断の参考となる水位。



▽はん濫注意水位

洪水または高潮に際して水防体制を整える水位で、災害が発生する可能性が高い水位。

▽水防団待機水位

出水時の降雨・水位状況などの情報収集を開始する水位。

▽通常水位

通常水位は降雨の影響等により多少の差があります。

水位 ●基準となる水位

	四万十川(具同水位観測所)		後川	中筋川
	無堤部	有堤部	(秋田水位観測所)	(磯ノ川水位観測所)
水防団待機水位	5.00m		3.80m	3.80m
はん濫注意水位	6.50m		5.00m	5.50m
避難判断水位	7.70m	9.70m	6.10m	7.40m
はん濫危険水位	8.15m	10.10m	—	—
計画高水位	10.893m		7.714m	8.367m

国土交通省 四国地方整備局
中村河川国道事務所

〒787-0015 四万十市右山2033-14 TEL : 0880-34-7301