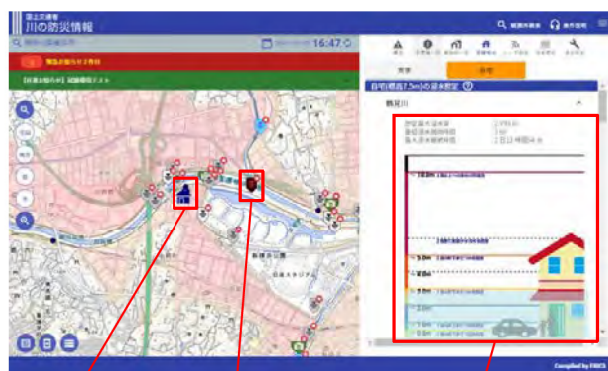


「川の防災情報」ウェブサイトをリニューアル！

全国の川の水位や洪水予警報、レーダ雨量、河川カメラ画像などをリアルタイムで提供している「川の防災情報」ウェブサイトを、3月23日(火)に全面リニューアルし、大雨時に必要となる川の情報をより分かりやすく、見つけやすく提供します。

身近な地点の情報に 簡単にアクセス



地点を登録

近隣の観測所を登録

登録地点の
浸水想定を表示

自宅や職場などの場所(最大3箇所)や確認が必要な観測所などを登録し、トップ画面や地図画面などをカスタマイズして、必要な情報を速やかに確認できるようになります。

地図を操作して 調べたい情報を検索



表示範囲の移動や拡大・縮小が容易にできる

観測所やカメラなどの
アイコンを選択して
情報を表示

地図画面をフルGIS化し、河川水位、洪水予報の発表状況、レーダ雨量、河川カメラ画像などのリアルタイム情報や、洪水浸水想定区域図などのリスク情報を1つの地図画面で表示できるようになります。

全国の洪水の危険度を 一目で確認



トップページの一番上に全国の洪水予報などの発表状況を掲載

全国で発表されている洪水予報やダム放流の状況など、危険が高まっている河川を一目で把握できるようになります。

※ 画面構成は一部変更となる場合があります



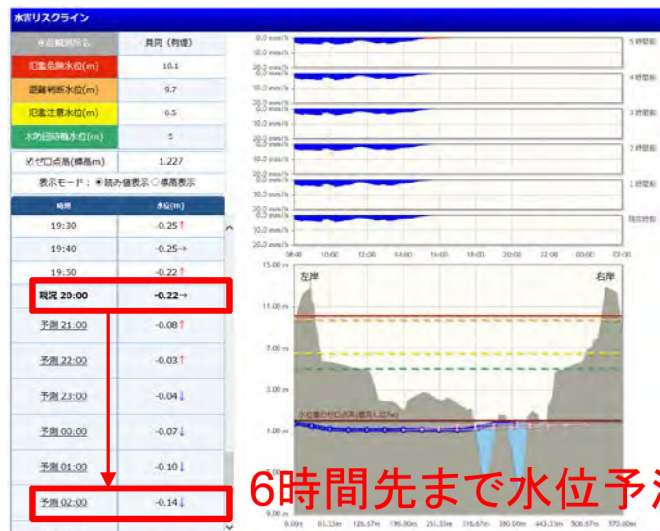
※「川の防災情報」URL: <https://www.river.go.jp>

水害リスクライン（水位予測システム）の自治体・管理者向けについて

資料5-2



水害リスクラインは、下記の3つのURLにより、ID・パスワードの有無と閲覧できる情報内容が異なります。また、自治体向け・管理者向けに登録設定しているID・パスワードは一括して国が管理。万が一、登録のID・パスワードが分からない場合は、中村河川国道事務所計画課までご連絡ください！



6時間先まで水位予測

■（一般者向け） <https://frl.river.go.jp>

- • • ID・パスワード不要（直轄管理区間のみ、水位予測なし）

■（自治体向け） <https://frlg.river.go.jp>

- • • ID・パスワード必要（直轄管理区間のみ、水位予測あり）

■（管理者向け） <https://frlg.river.go.jp>

- • • ID・パスワード必要（直轄管理区間+指定区間、水位予測あり）