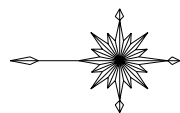


附図

【徳島県管理区間】

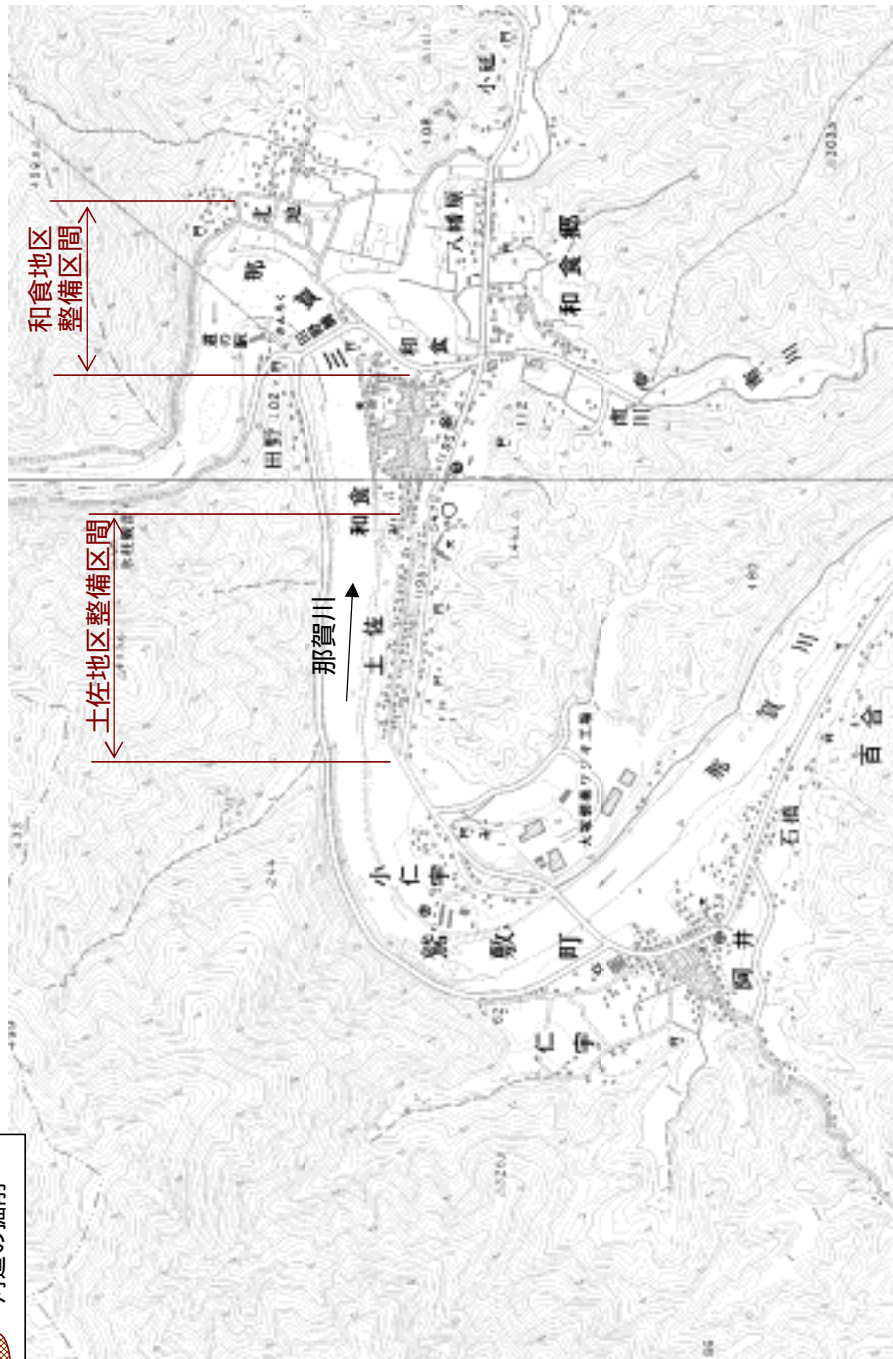
堤防の整備、河道の掘削等の施行場所(徳島県)

縮尺 1:25,000



凡例

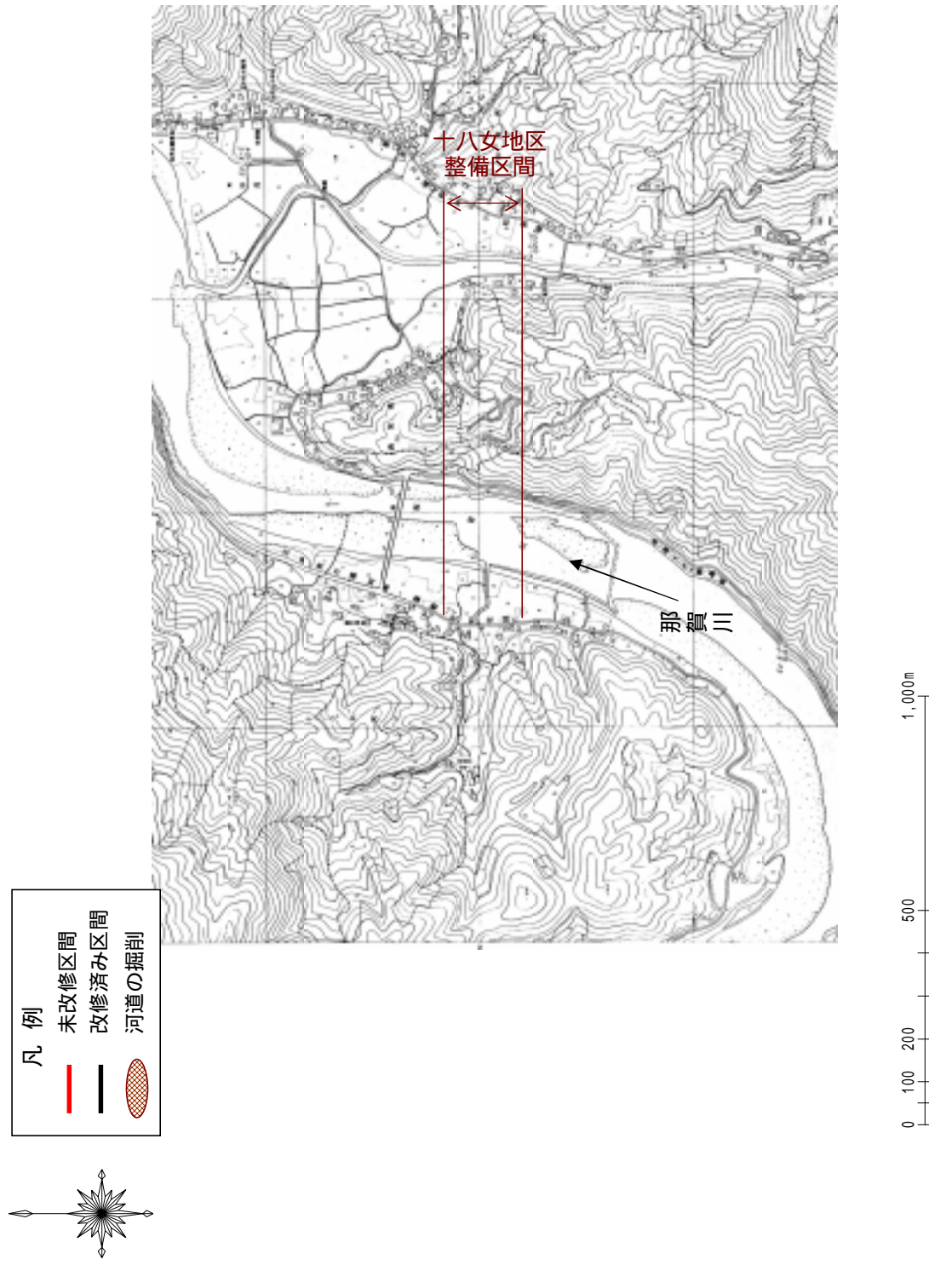
- 未改修区間
- 改修済み区間
- ▨ 河道の掘削



施行の場所の起終点及び法線位置については、地形の変化等に伴い変更が生じる場合があります。
 基図は、国土地理院発行の2万5千分の1地形図(阿井、馬場)をもとにしています。
 赤線については、堤防川側の法肩位置を示しています。
 施行の場所は平成18年3月時点で整備が完了している箇所は除外しています。

堤防の整備、河道の掘削等の施行場所(徳島県)

縮尺 1:15,000



施行の場所の起終点及び法線位置については、地形の変化等に伴い変更が生じる場合があります。

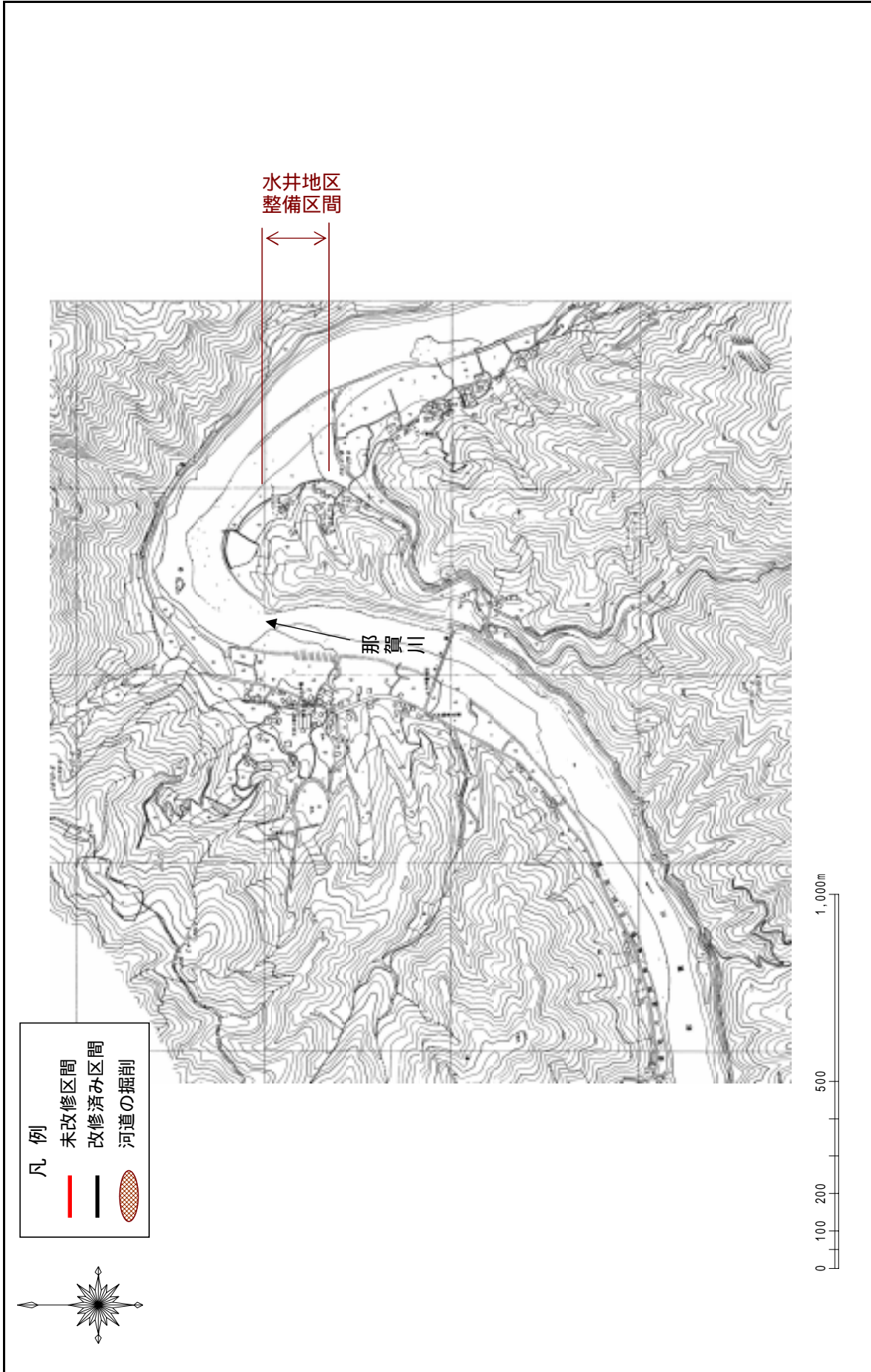
基図は、阿南市森林基本図をもとにしています。

赤線については、堤防川側の法肩位置を示しています。

施行の場所は平成18年3月時点で整備が完了している箇所は除外しています。

堤防の整備、河道の掘削等の施行場所(徳島県)

縮尺 1:15,000



施行の場所の起終点及び法線位置については、地形の変化等に伴い変更が生じる場合があります。

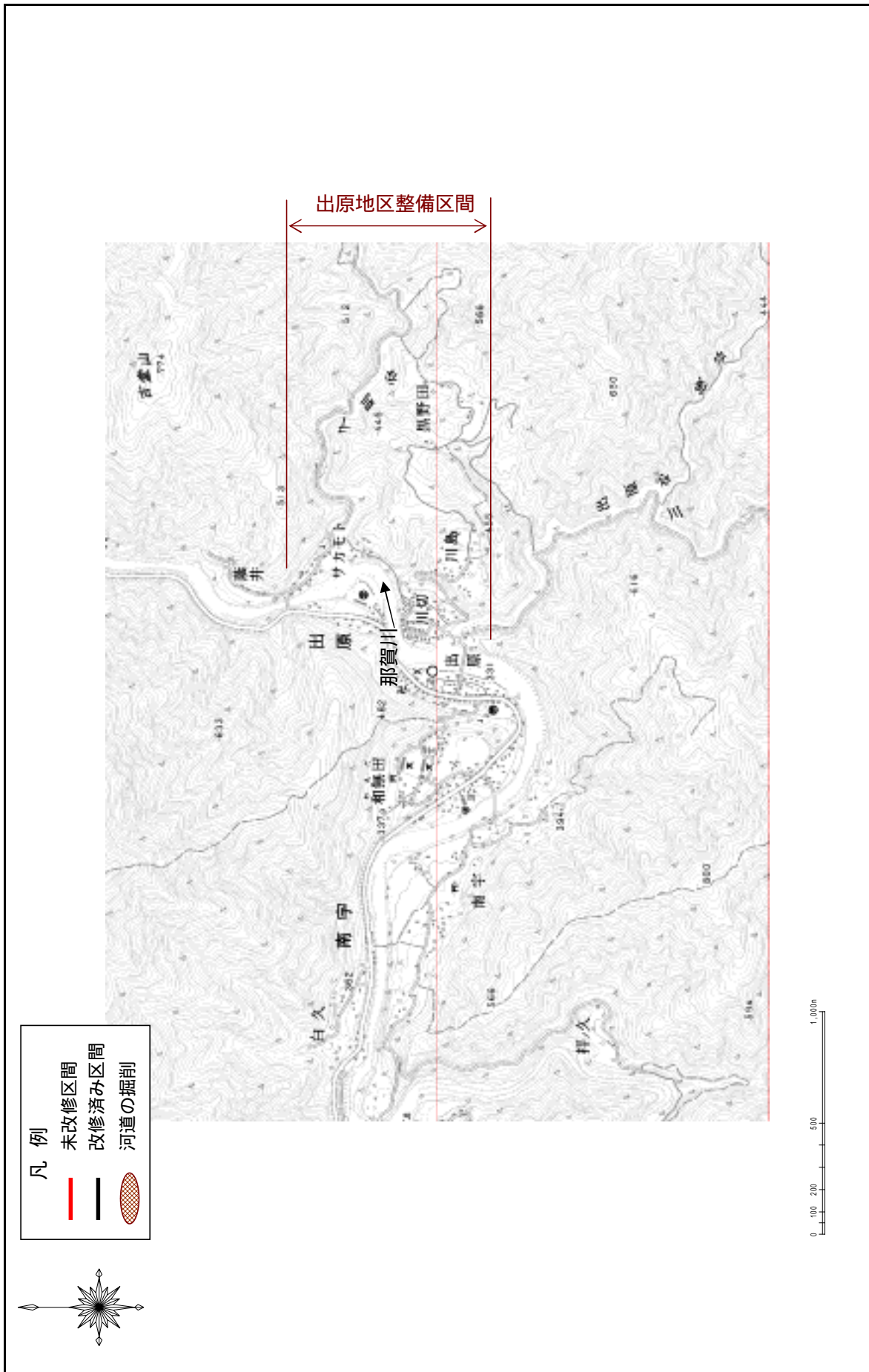
基図は、阿南市森林基本図をもとにしています。

赤線については、堤防川側の法肩位置を示しています。

施行の場所は平成18年3月時点で整備が完了している箇所は除外しています。

堤防の整備、河道の掘削等の施行場所(徳島県)

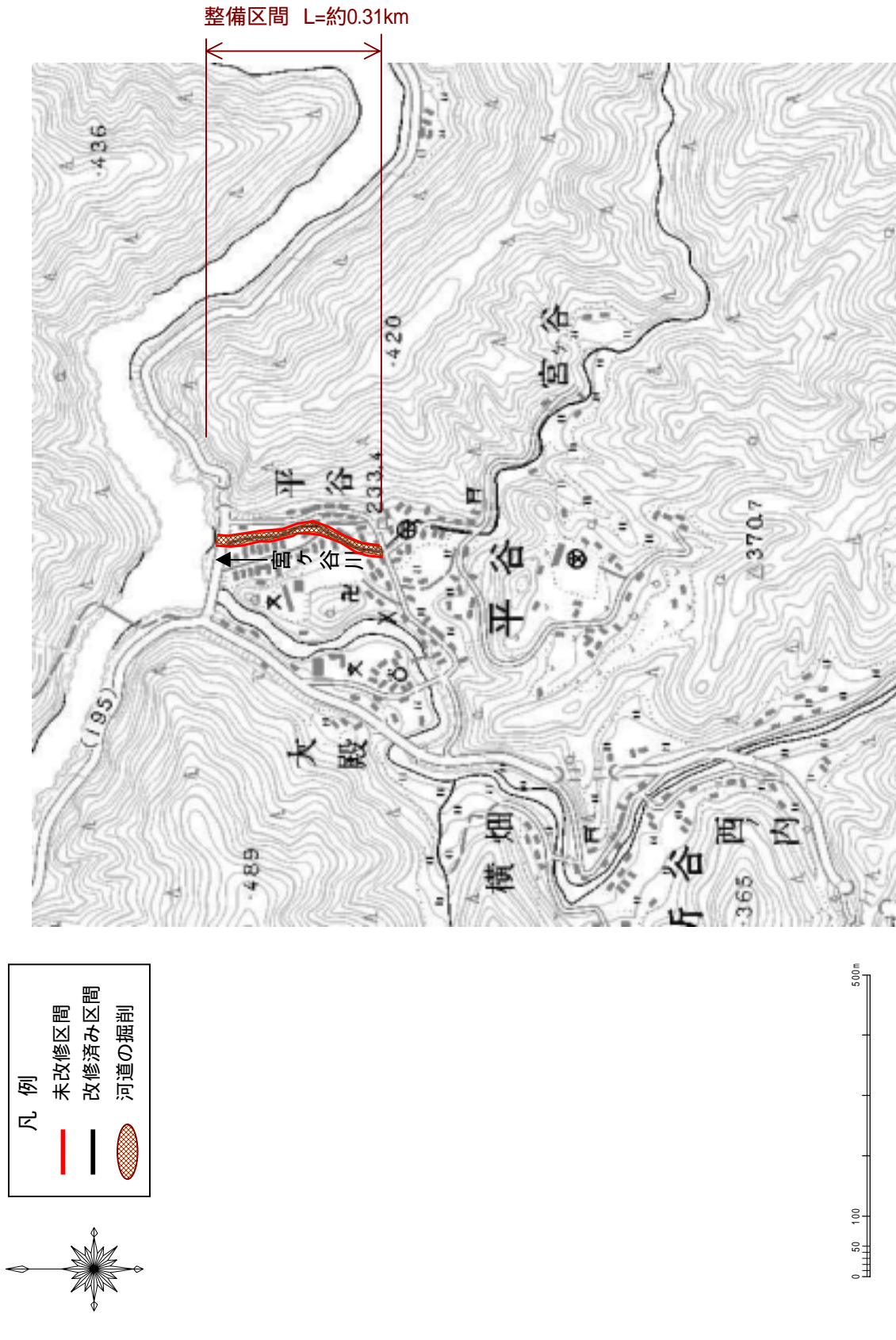
縮尺 1:25,000



施行の場所の起終点及び法線位置については、地形の変化等に伴い変更が生じる場合があります。
 基図は、国土地理院発行の2万5千分の1地形図(阿波出原)をもとにしています。
 赤線については、堤防川側の法肩位置を示しています。
 施行の場所は平成18年3月時点で整備が完了している箇所は除外しています。

堤防の整備、河道の掘削等の施行場所(徳島県)

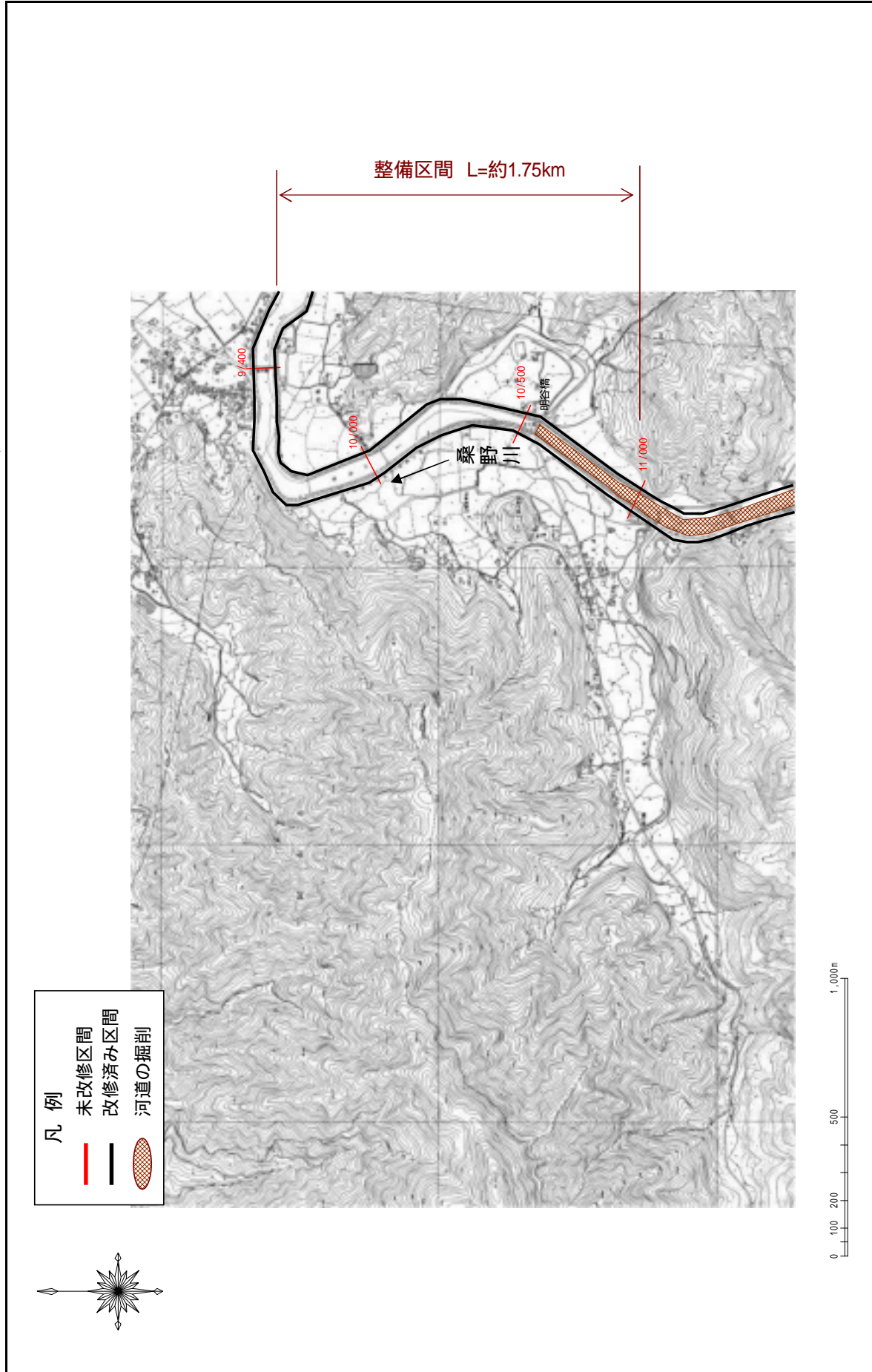
縮尺 1:10,000



施行の場所の起終点及び法線位置については、地形の変化等に伴い変更が生じる場合があります。
 基図は、国土地理院発行の2万5千分の1地形図(長安口貯水池)をもとにしています。
 赤線については、堤防川側の法線位置を示しています。
 施行の場所は平成18年3月時点で整備が完了している箇所は除外しています。

堤防の整備、河道の掘削等の施行場所(徳島県)

縮尺 1:20,000



施行の場所の起終点及び法線位置については、地形の変化等に伴い変更が生じる場合があります。

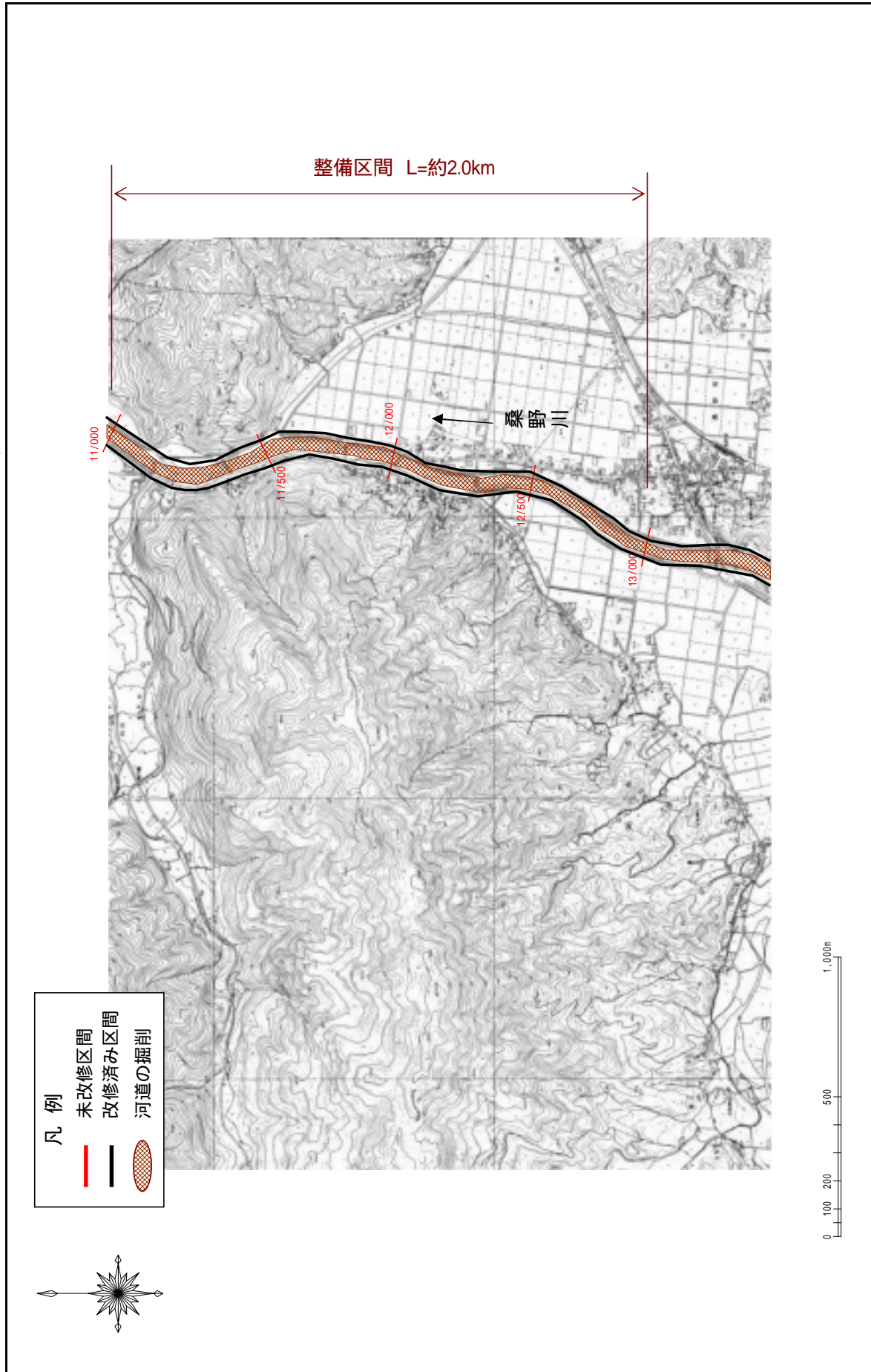
基図は、阿南市森林基本図をもとにしています。

赤線については、堤防川側の法肩位置を示しています。

施行の場所は平成18年3月時点で整備が完了している箇所は除外しています。

堤防の整備、河道の掘削等の施行場所(徳島県)

縮尺 1:20,000



施行の場所の起終点及び法線位置については、地形の変化等に伴い変更が生じる場合があります。

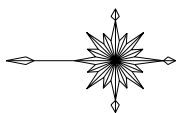
基図は、阿南市森林基本図をもとにしています。

赤線については、堤防川側の法線位置を示しています。

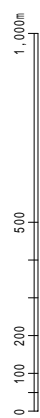
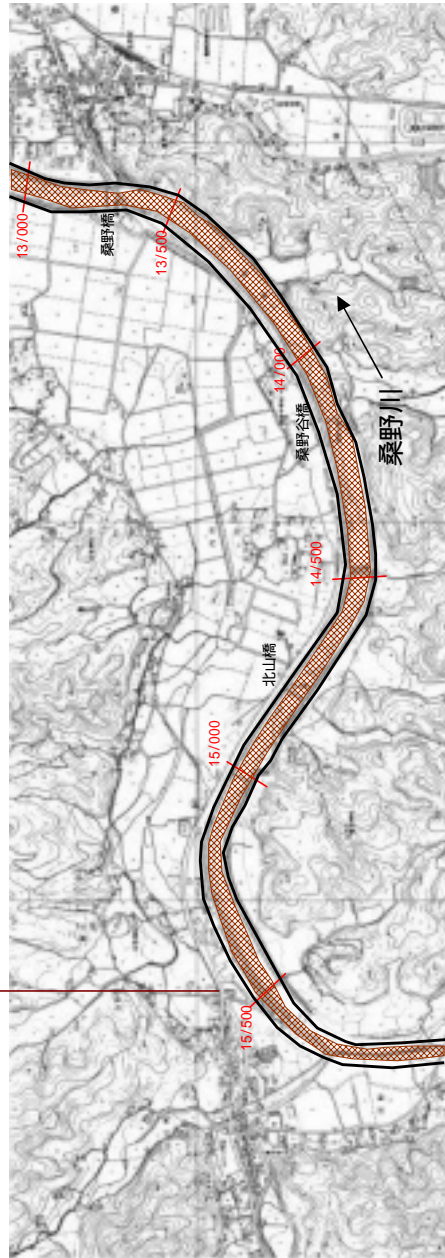
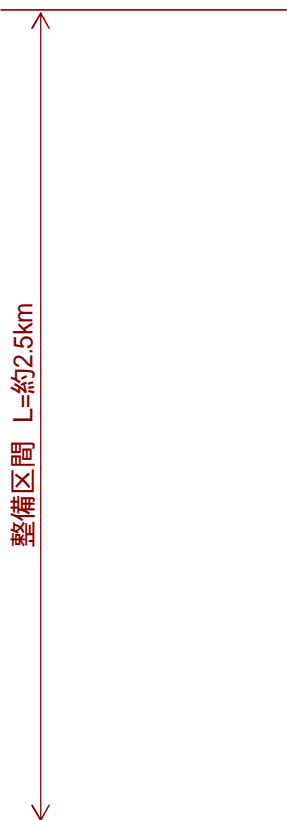
施行の場所は平成18年3月時点で整備が完了している箇所は除外しています。

堤防の整備、河道の掘削等の施行場所(徳島県)

縮尺 1:20,000



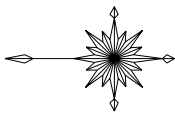
- 凡例
- 未改修区間
 - 改修済み区間
 - 河道の掘削






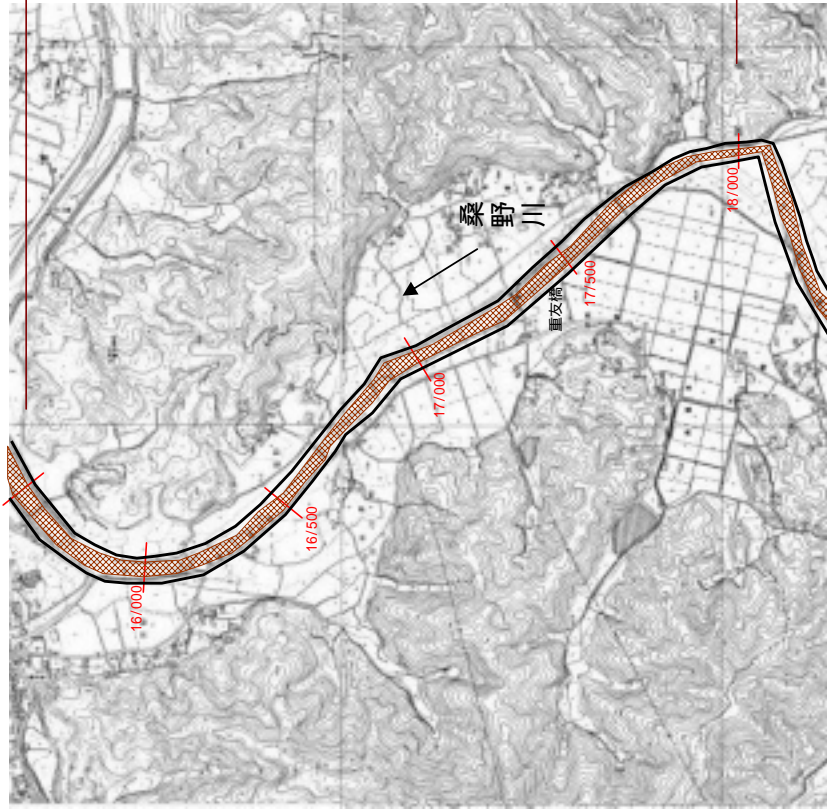
施行の場所の起終点及び法線位置については、地形の変化等に伴い変更が生じる場合があります。
 基図は、阿南市森林基本図をもとにしています。
 赤線については、堤防川側の法肩位置を示しています。
 施行の場所は平成18年3月時点で整備が完了している箇所は除外しています。

堤防の整備、河道の掘削等の施行場所(徳島県)

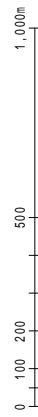
縮尺 1:20,000



凡例	
	未改修区間
	改修済み区間
	河道の掘削



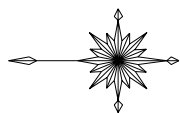
整備区間 L=約2.5km






施行の場所の起終点及び法線位置については、地形の変化等に伴い変更が生じる場合があります。
 基図は、阿南市森林基本図をもとにしています。
 赤線については、堤防川側の法線位置を示しています。
 施行の場所は平成18年3月時点で整備が完了している箇所は除外しています。

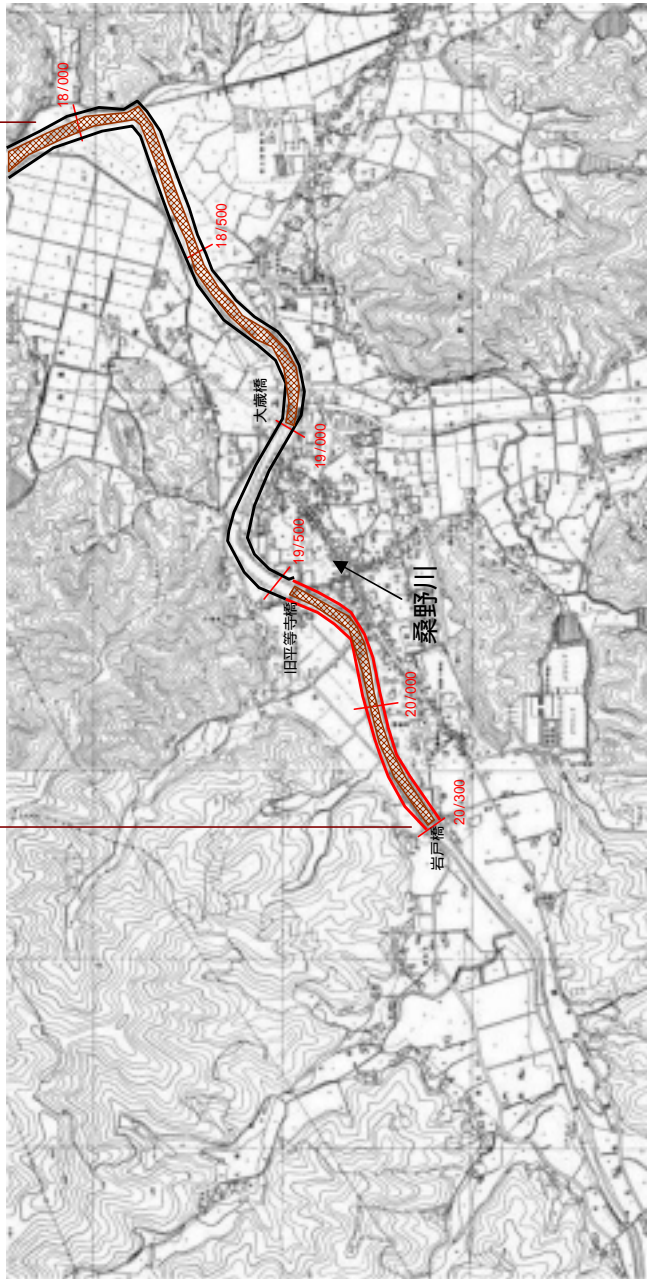
堤防の整備、河道の掘削等の施行場所(徳島県)

縮尺 1:20,000



凡 例	
	未改修区間
	改修済み区間
	河道の掘削

整備区間 L=約2.3km



施行の場所の起終点及び法線位置については、地形の変化等に伴い変更が生じる場合があります。

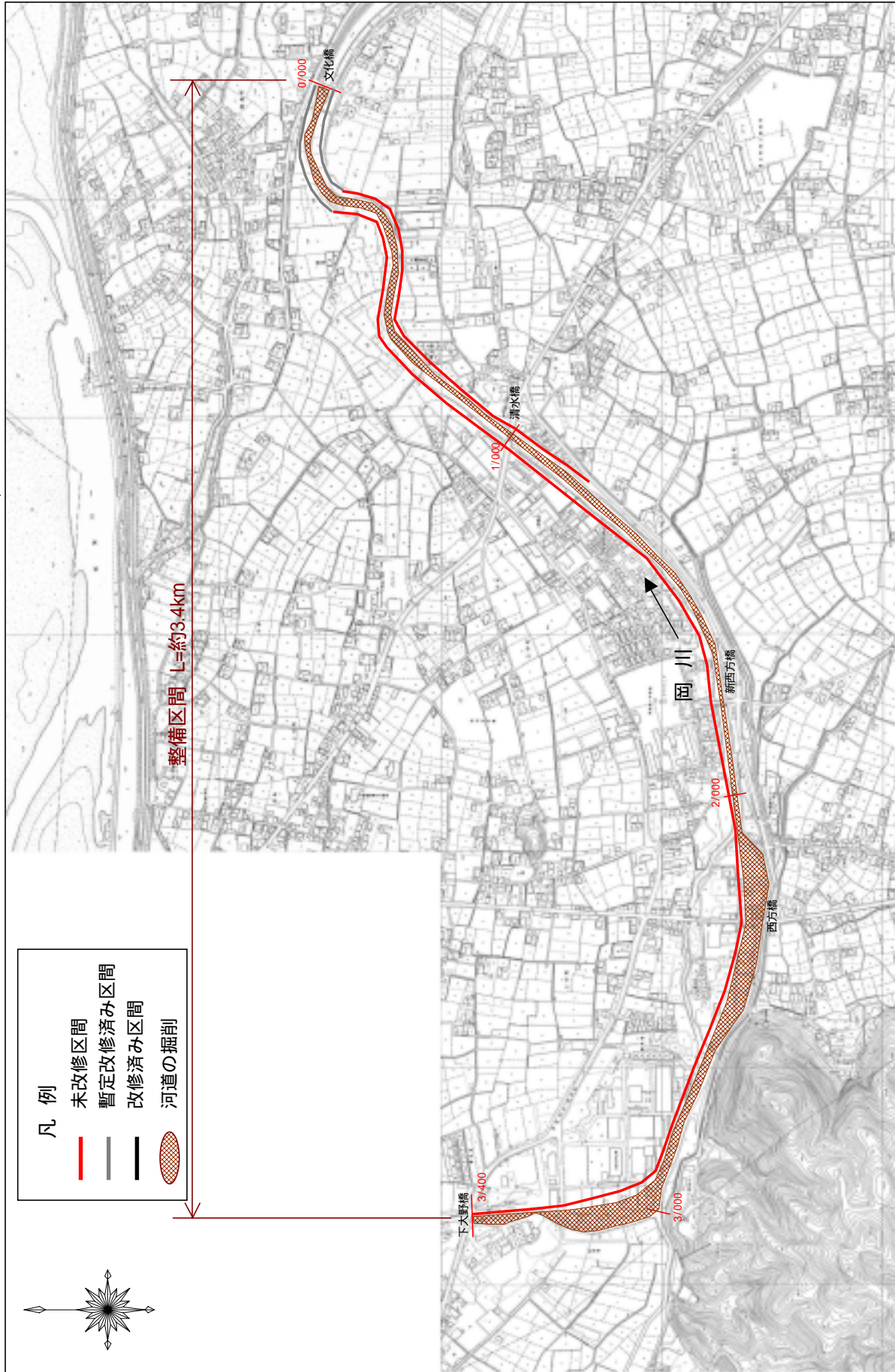
基図は、阿南市森林基本図をとしています。

赤線については、堤防川側の法線位置を示しています。

施行の場所は平成18年3月時点で整備が完了している箇所は除外しています。

堤防の整備、河道の掘削等の施行場所(徳島県)

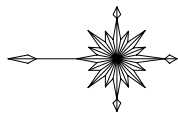
縮尺 1:13,000



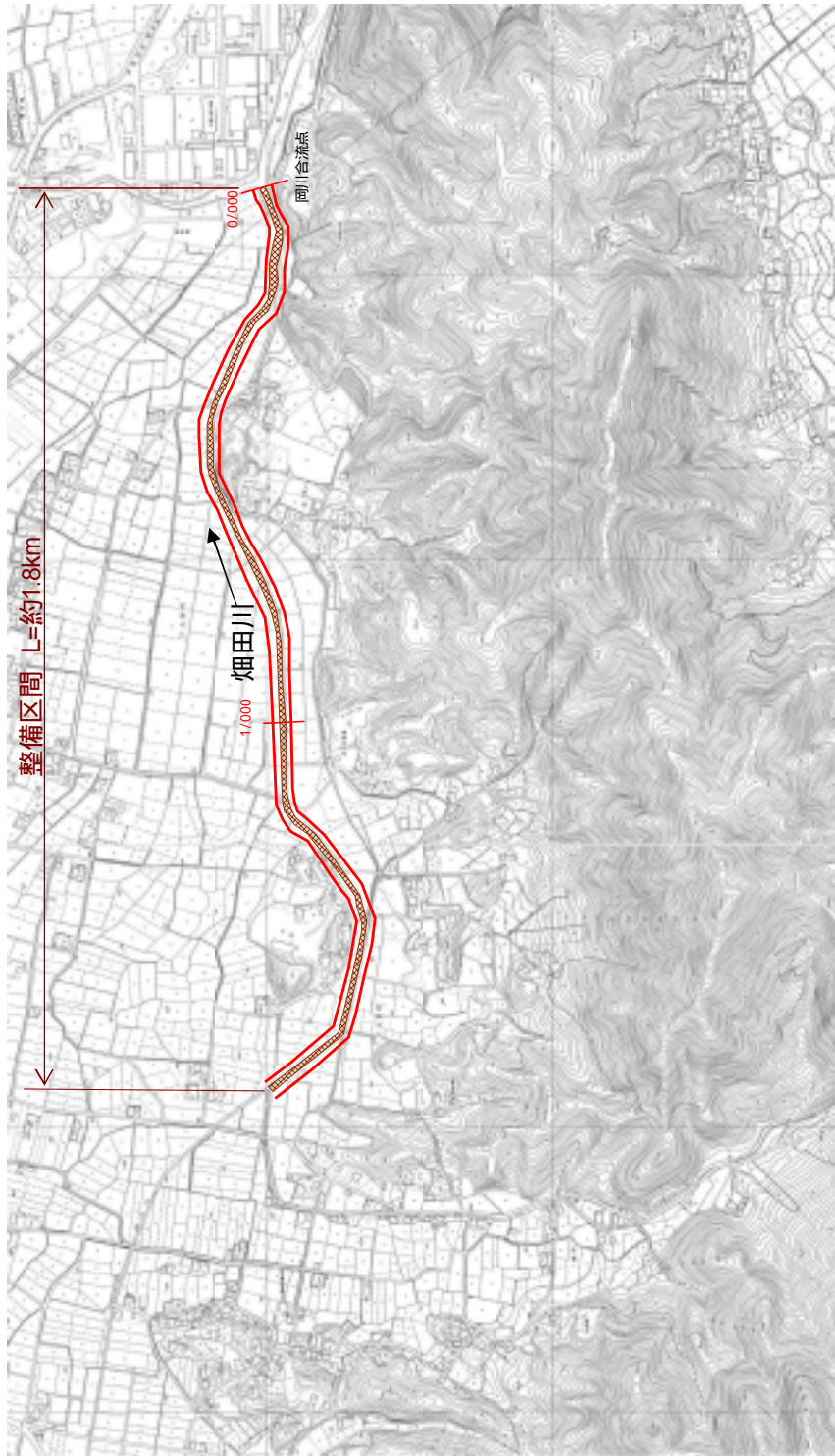
施行の場所の起終点及び法線位置については、地形の変化等に伴い変更が生じる場合があります。
 基図は、阿南市都市計画図をもととしています。
 赤線については、堤防川側の法肩位置を示しています。
 施行の場所は平成18年3月時点で整備が完了している箇所は除外しています。

堤防の整備、河道の掘削等の施行場所(徳島県)

縮尺 1:13,000



- 凡例
- 未改修区間
 - 改修済み区間
 - 河道の掘削



施行の場所の起終点及び法線位置については、地形の変化等に伴い変更が生じる場合があります。

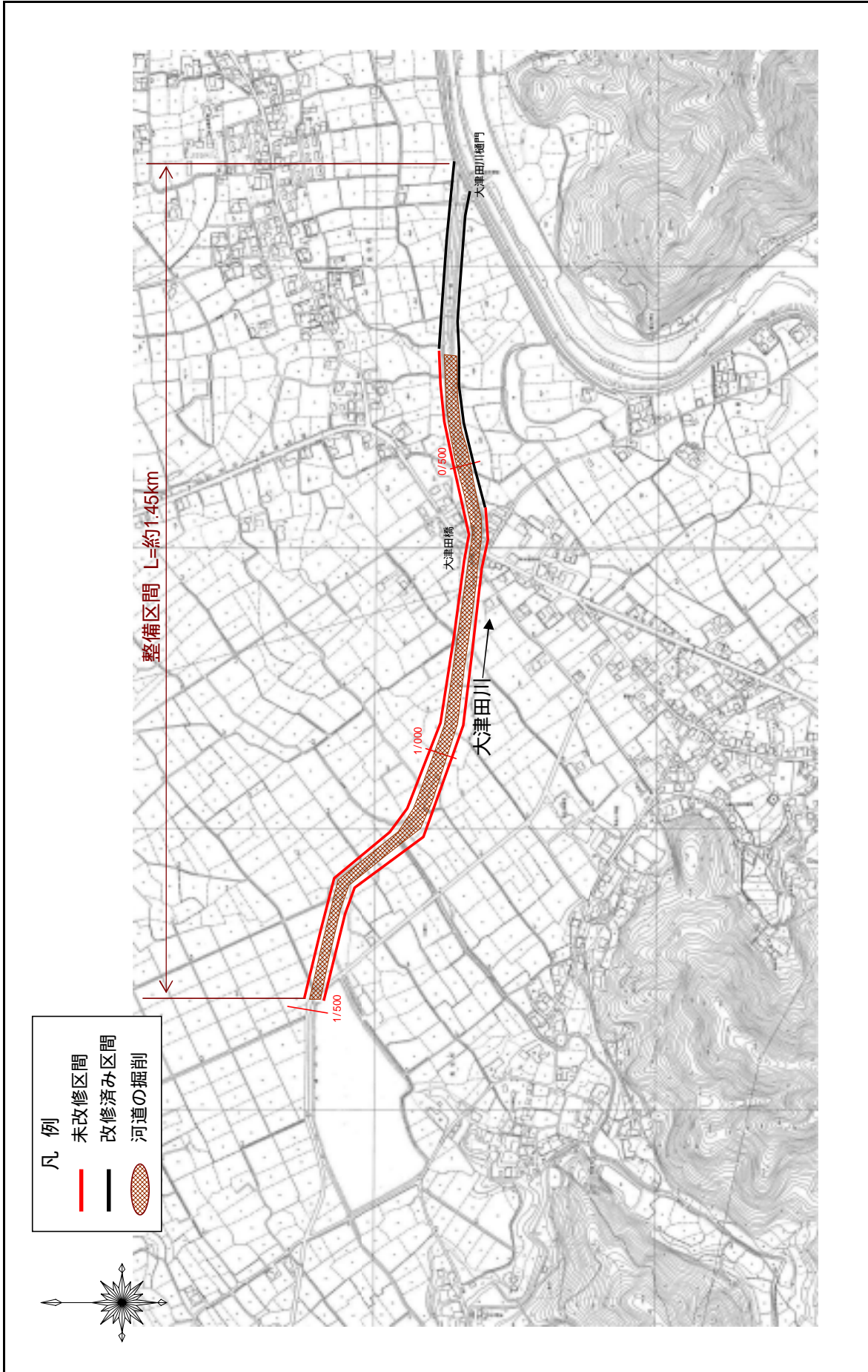
基図は、阿南市都市計画図をもとにしています。

赤線については、堤防川側の法肩位置を示しています。

施行の場所は平成18年3月時点で整備が完了している箇所は除外しています。

堤防の整備、河道の掘削等の施行場所(徳島県)

縮尺 1:10,000



施行の場所の起終点及び法線位置については、地形の変化等に伴い変更が生じる場合があります。

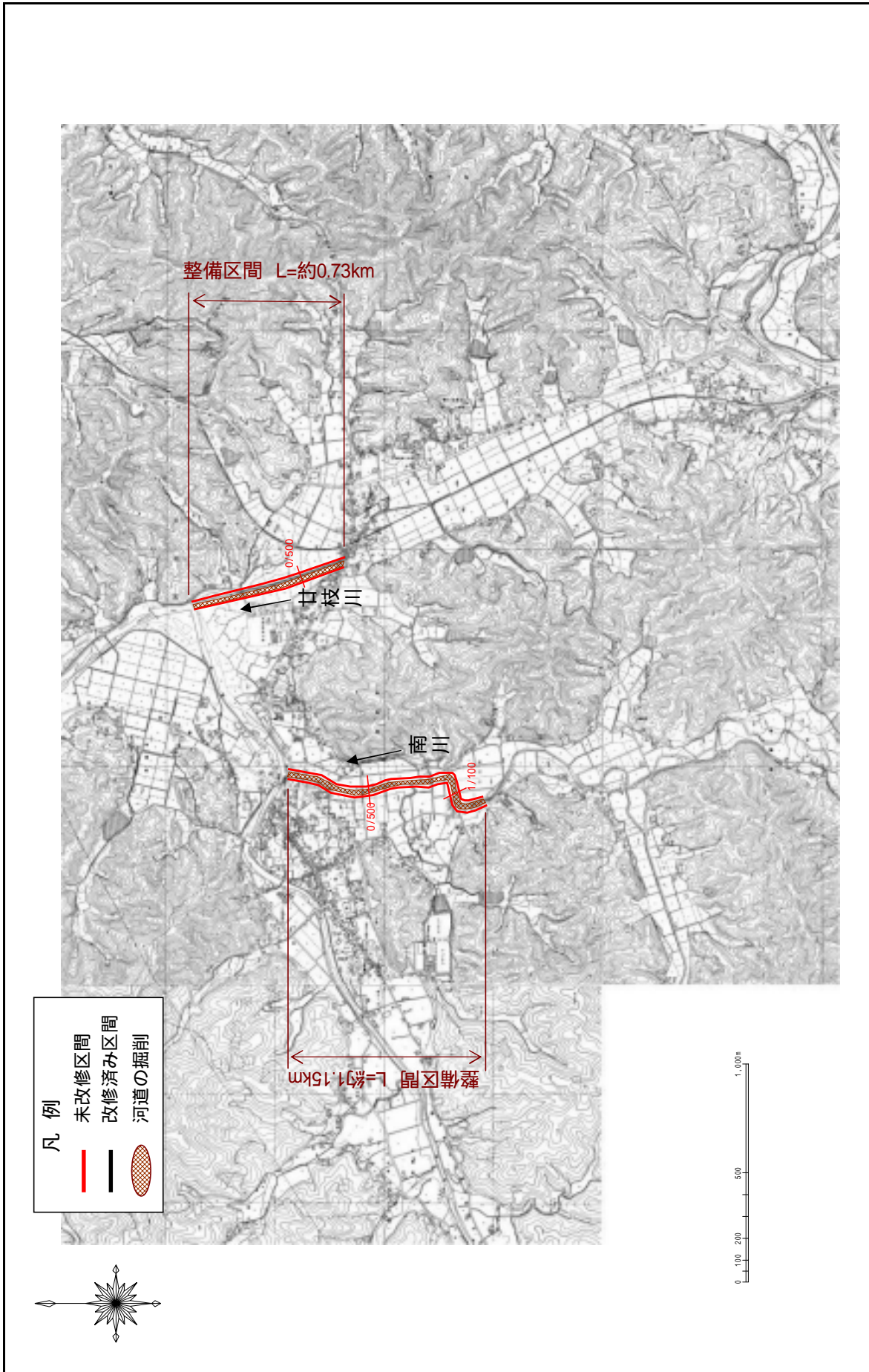
基図は、阿南市都市計画図をもとにしています。

赤線については、堤防川側の法肩位置を示しています。

施行の場所は平成18年3月時点で整備が完了している箇所は除外しています。

堤防の整備、河道の掘削等の施行場所(徳島県)

縮尺 1:25,000

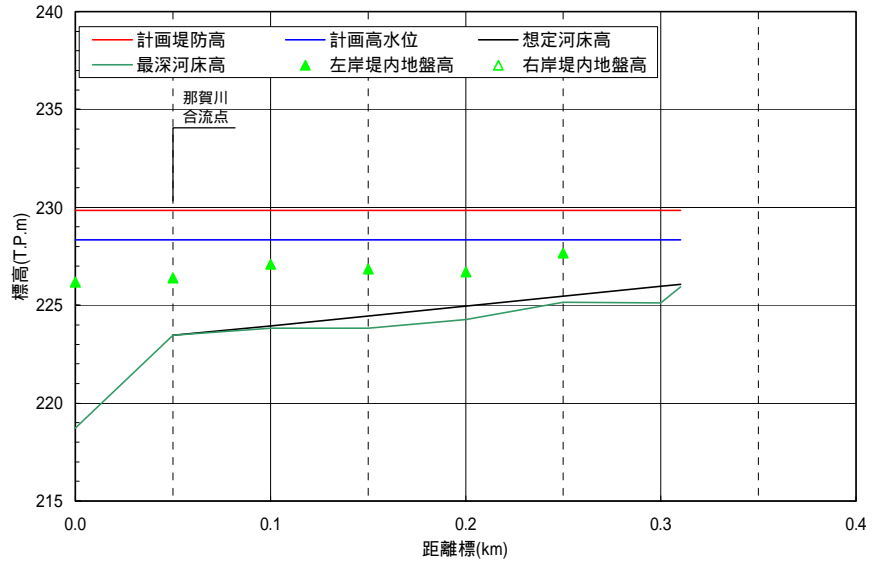


施行の場所の起終点及び法線位置については、地形の変化等に伴い変更が生じる場合があります。

基図は、阿南市森林基本図をもとにしています。

赤線については、堤防川側の法肩位置を示しています。

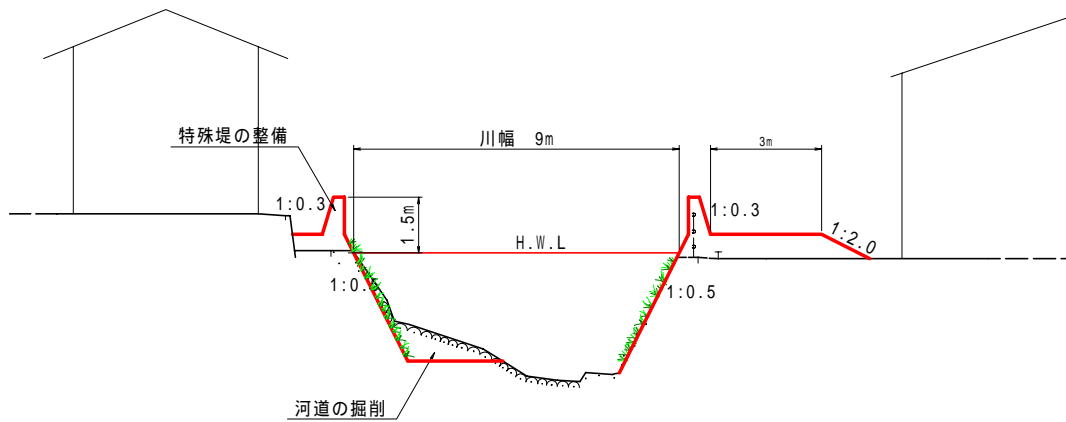
施行の場所は平成18年3月時点で整備が完了している箇所は除外しています。



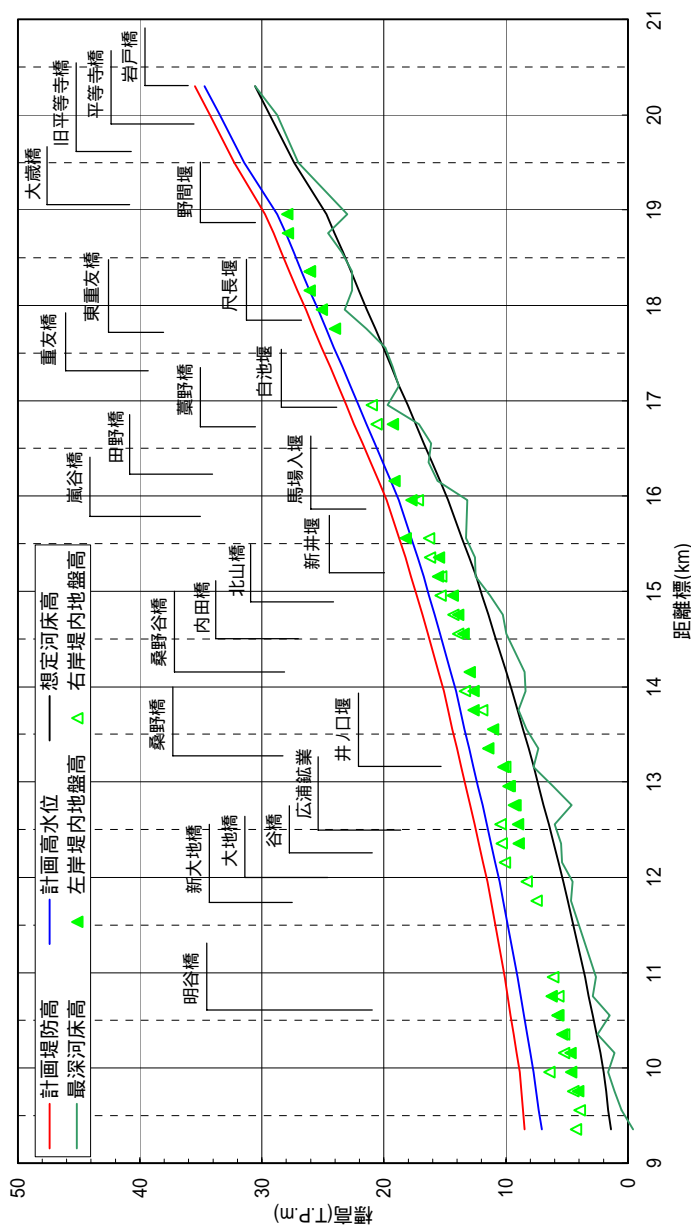
計画高水勾配	1/100							
計画堤防高 (T.P.m)	229.84	229.84	229.84	229.84	229.84	229.84	229.84	229.84
計画高水位 (T.P.m)	228.34	228.34	228.34	228.34	228.34	228.34	228.34	228.34
想定河床高 (T.P.m)		223.46	223.96	224.46	224.96	225.46	225.96	225.96
最深河床高 (T.P.m)	218.73	223.46	223.82	223.84	224.25	225.14	225.12	225.95
追加距離 (m)	0	50	100	150	200	250	300	310
距離標	0.00	0.05	0.10	0.15	0.20	0.25	0.30	0.31

宮ヶ谷川縦断面図

宮ヶ谷川 0.3km 付近



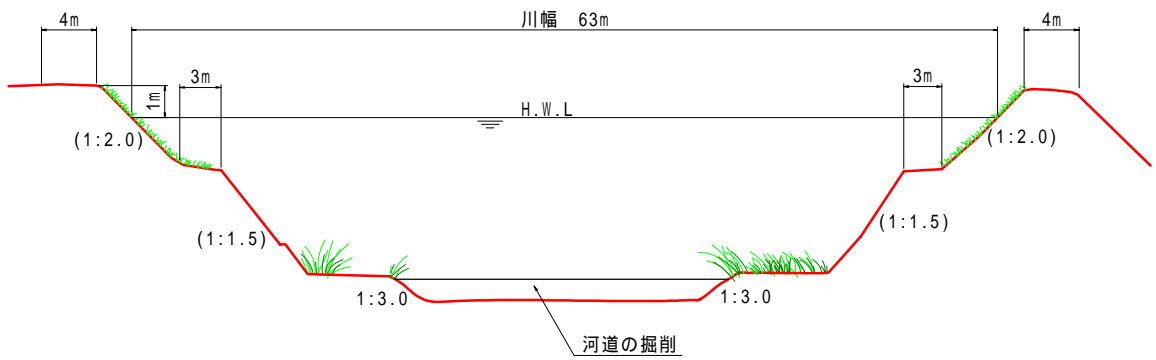
宮ヶ谷川主要地点横断面図



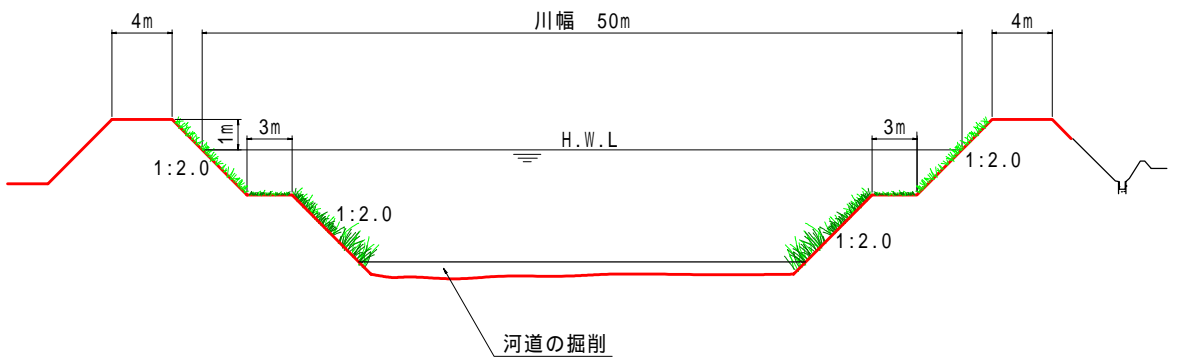
計画高水勾配	1/900		1/750		1/700		1/600		1/550		1/450		1/400		1/301.3		1/145		1/250	
	計画堤防高 (T.P.m)	9.385	9.955	10.955	11.955	12.955	13.955	14.955	15.955	16.955	17.955	18.955	19.955	20.000	20.000	20.000	20.305	20.305	34.255	34.475
計画高水位 (T.P.m)	7.061	7.727	8.890	10.090	10.541	11.541	12.284	13.284	14.103	15.434	16.284	17.284	18.724	19.724	20.000	20.000	20.000	28.724	29.724	34.255
想定河床高 (T.P.m)	1.400	2.000	3.533	4.503	5.300	6.145	7.300	8.391	9.477	10.434	11.950	13.160	14.736	16.680	18.055	19.680	20.000	24.694	28.724	33.455
最深河床高 (T.P.m)	-0.436	1.597	2.602	3.533	4.503	5.300	6.145	7.300	8.391	9.477	10.434	11.950	13.160	14.736	16.680	18.055	19.680	24.694	28.724	33.455
追加距離 (m)																				
距離標	9	10	11	12	13	14	15	16	17	18	19	20	20	20	20	20	20	20	20	21

桑野川縦断面図

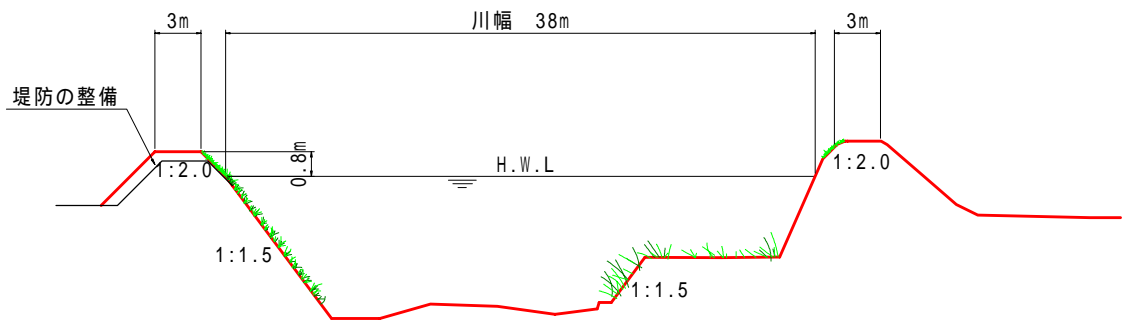
桑野川 10.7km 付近



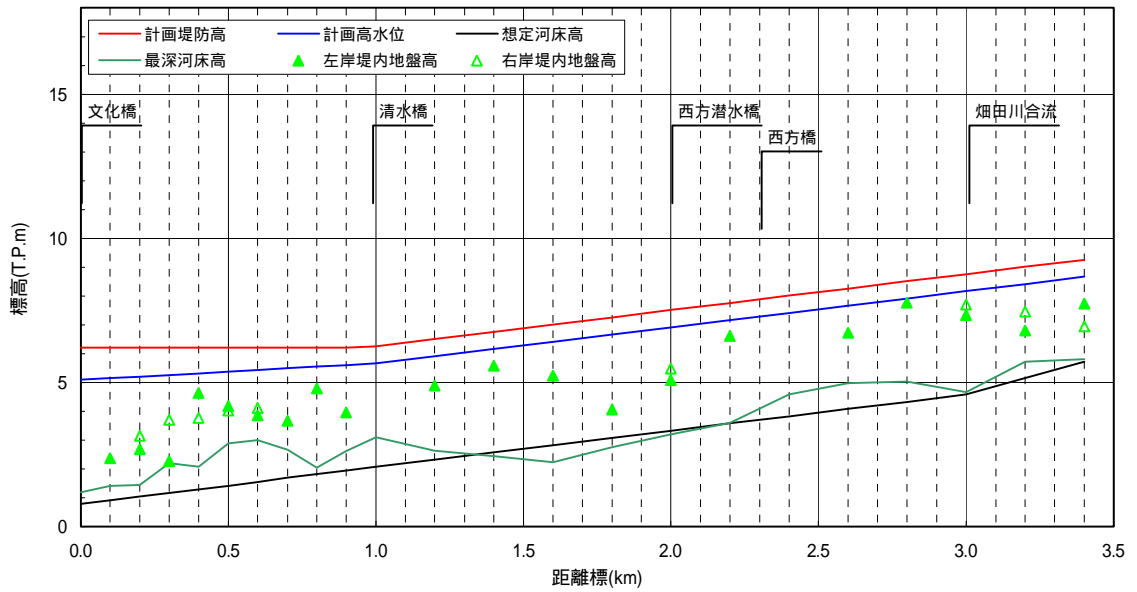
桑野川 17.0km 付近



桑野川 20.0km 付近



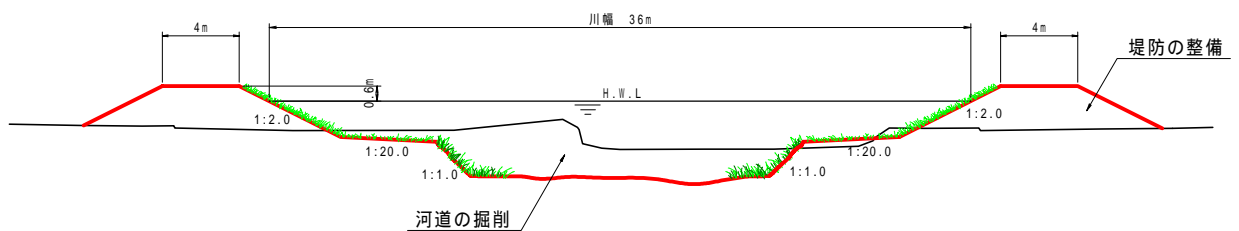
桑野川主要地点横断面図



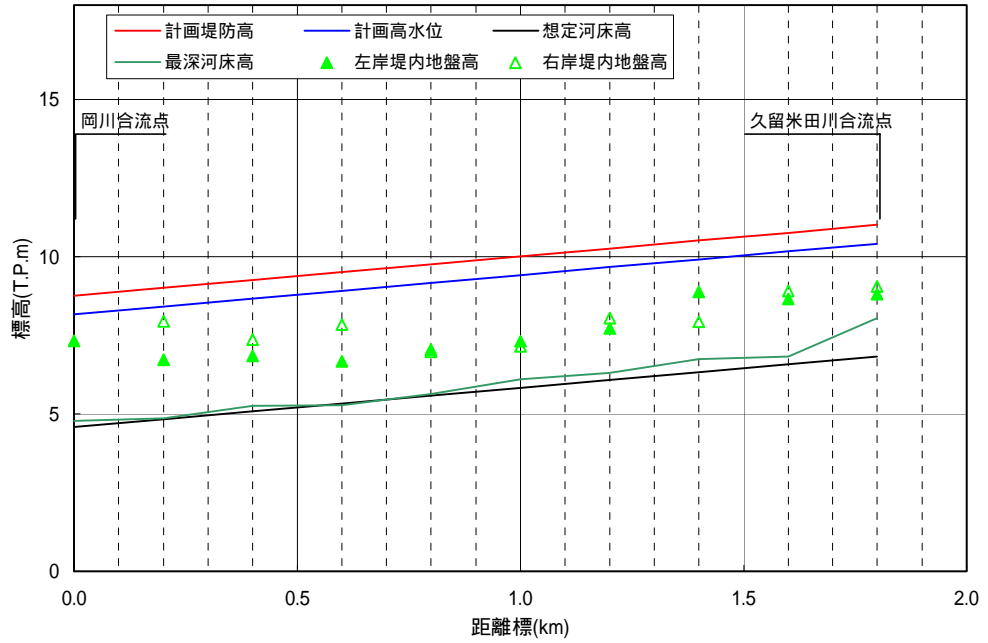
計画高水勾配	1/1,800										1/800													
計画堤防高 (T.P.m)	6.209	6.209	6.209	6.209	6.209	6.209	6.209	6.209	6.209	6.211	6.266	6.516	6.766	7.016	7.266	7.516	7.766	8.016	8.266	8.516	8.766	9.016	9.266	
計画高水位 (T.P.m)	5.095	5.151	5.206	5.262	5.317	5.373	5.428	5.500	5.555	5.611	5.666	5.916	6.166	6.416	6.666	6.916	7.166	7.416	7.666	7.916	8.166	8.416	8.666	8.916
想定河床高 (T.P.m)	0.785	0.819	1.045	1.170	1.295	1.420	1.545	1.706	1.831	1.956	2.081	2.331	2.581	2.831	3.081	3.331	3.581	3.831	4.081	4.331	4.581	4.831	5.081	5.331
最深河床高 (T.P.m)	1.185	1.420	1.445	2.200	2.080	2.890	3.000	2.669	2.045	2.519	3.085	2.831	2.444	2.247	2.760	3.210	3.605	4.580	4.891	5.031	4.873	5.728	5.814	5.723
追加距離 (m)	0	100	200	300	400	500	600	700	800	900	1,000	1,200	1,400	1,600	1,800	2,000	2,200	2,400	2,600	2,800	3,000	3,200	3,400	
距離標	0/000	0/100	0/200	0/300	0/400	0/500	0/600	0/700	0/800	0/900	1/000	1/200	1/400	1/600	1/800	2/000	2/200	2/400	2/600	2/800	3/000	3/200	3/400	

岡川縦断面図

岡川 0.6km 付近



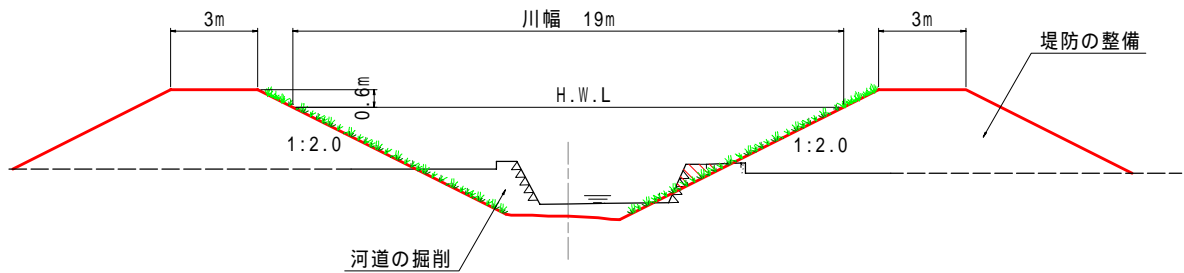
岡川主要地点横断面図



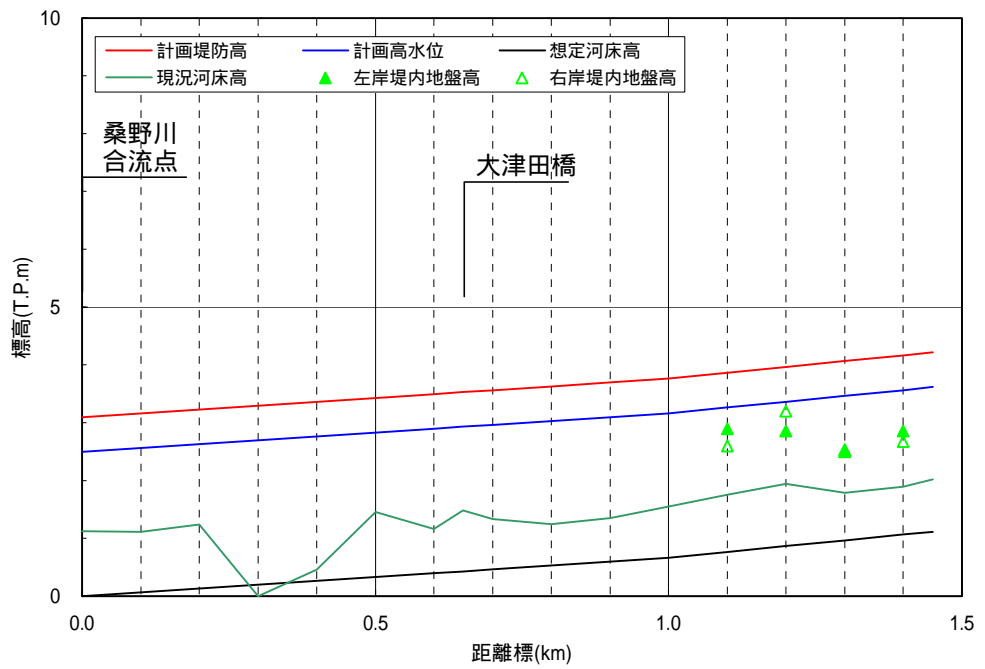
計画高水勾配	1/800									
計画堤防高 (T.P.m)	8.766	9.016	9.266	9.516	9.766	10.016	10.266	10.516	10.766	11.016
計画高水位 (T.P.m)	8.166	8.416	8.666	8.916	9.166	9.416	9.666	9.916	10.166	10.416
想定河床高 (T.P.m)	4.581	4.831	5.081	5.331	5.581	5.831	6.081	6.331	6.581	6.831
最深河床高 (T.P.m)	4.778	4.866	5.267	5.280	5.643	6.096	6.302	6.743	6.821	8.044
追加距離 (m)	0	200	400	600	800	1,000	1,200	1,400	1,600	1,800
距離標	0.0	0.2	0.4	0.6	0.8	1.0	1.2	1.4	1.6	1.8

畑田川縦断面図

畑田川 1.0km 付近



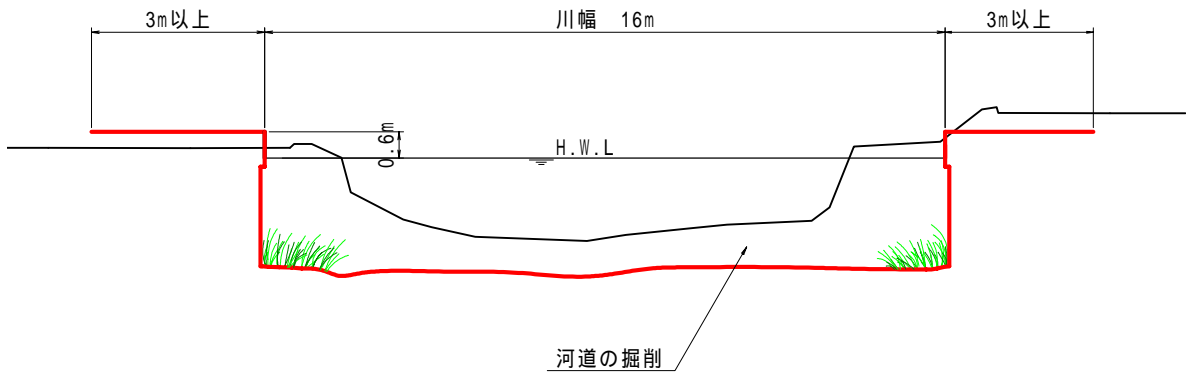
畑田川主要地点横断面図



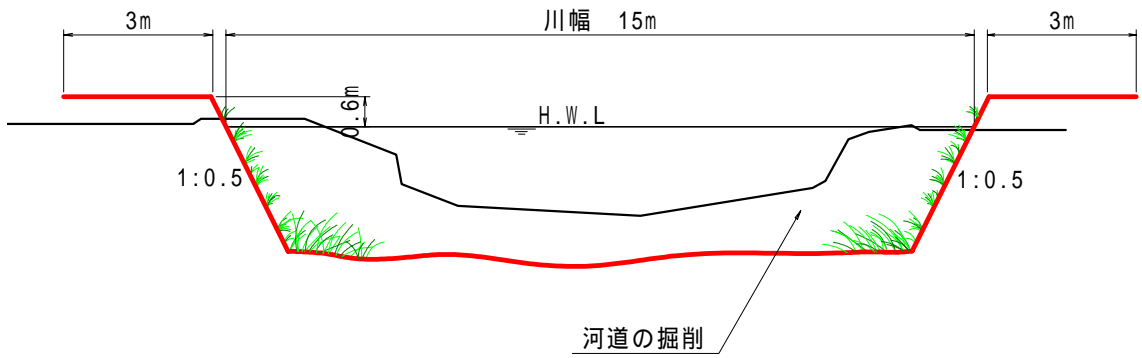
計画高水勾配	1/1,500										1/1,000					
計画堤防高 (T.P.m)	3.100	3.166	3.233	3.300	3.366	3.433	3.500	3.566	3.633	3.700	3.766	3.866	3.966	4.066	4.166	4.216
計画高水位 (T.P.m)	2.500	2.566	2.633	2.700	2.766	2.833	2.900	2.966	3.033	3.100	3.166	3.266	3.366	3.466	3.566	3.616
想定河床高 (T.P.m)	0.000	0.066	0.133	0.200	0.266	0.333	0.400	0.466	0.533	0.600	0.666	0.766	0.866	0.966	1.066	1.116
現況河床高 (T.P.m)	1.122	1.118	1.241	0.004	0.453	1.457	1.159	1.332	1.246	1.351	1.555	1.756	1.941	1.788	1.892	2.020
追加距離 (m)	0	100	200	300	400	500	600	700	800	900	1,000	1,100	1,200	1,300	1,400	1,450
距離標	0.00	0.10	0.20	0.30	0.40	0.50	0.60	0.70	0.80	0.90	1.00	1.10	1.20	1.30	1.40	1.45

大津田川縦断面図

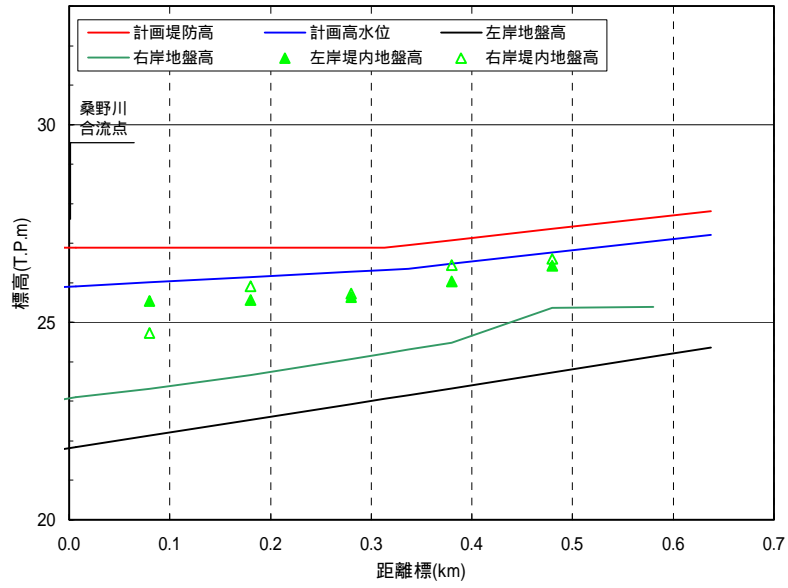
大津田川 0.45km 付近



大津田川 0.8km 付近



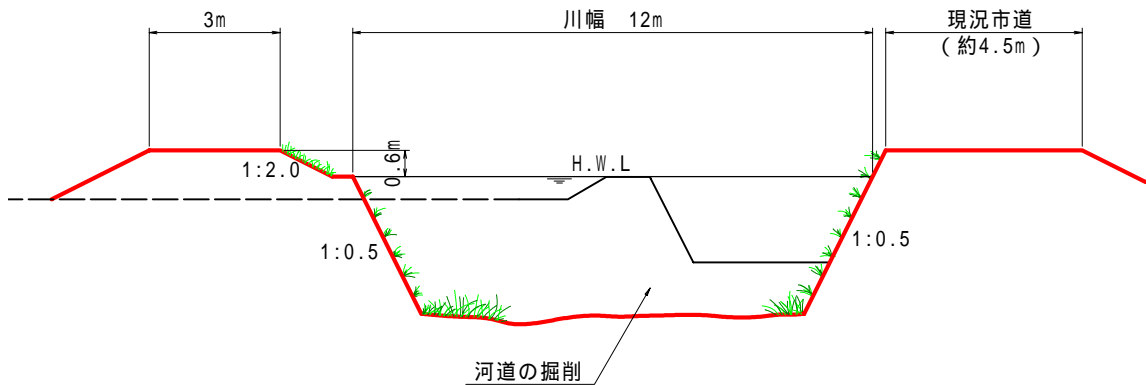
大津田川主要地点横断面図



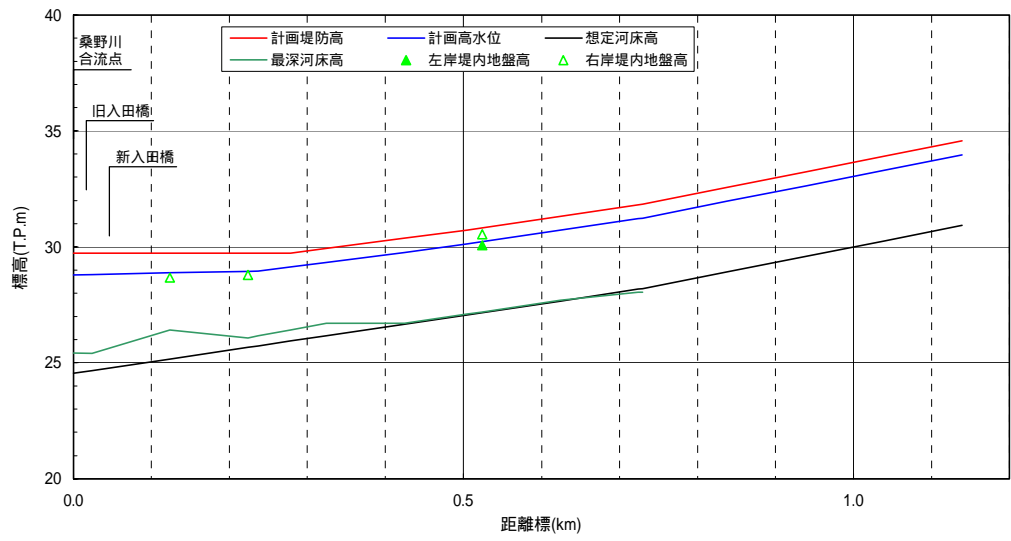
計画高水勾配	1/750				1/350		
計画堤防高 (T.P.m)	26.889	26.889	26.889	26.889	27.079	27.364	27.649
計画高水位 (T.P.m)	25.916	26.013	26.146	26.280	26.479	26.764	27.049
想定河床高 (T.P.m)	21.639	22.131	22.631	22.831	23.331	23.731	24.131
最深河床高 (T.P.m)	23.102	23.312	23.662	24.072	24.482	25.382	25.382
追加距離 (m)	7	80	180	280	380	480	580
距離標	0.01	0.08	0.18	0.28	0.38	0.48	0.58

甘枝川縦断面図

甘枝川 0.4km 付近



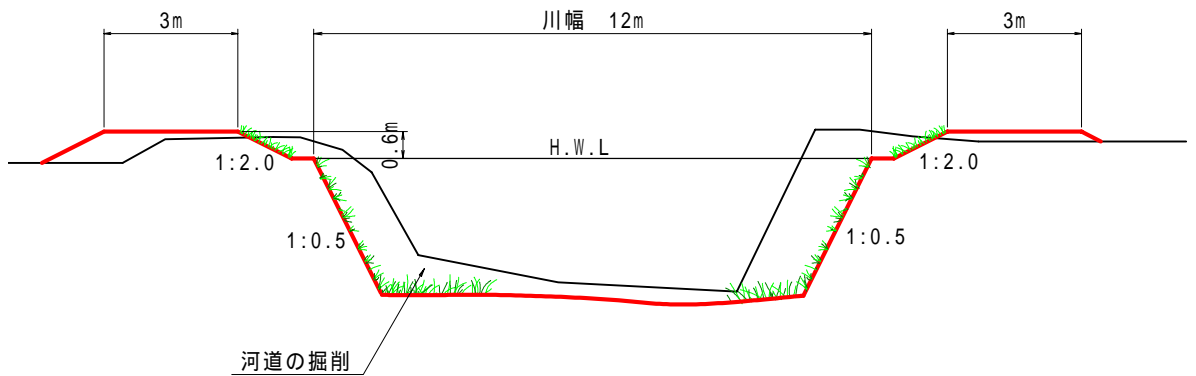
甘枝川主要地点横断面図



計画高水勾配	1/1,500			1/250			1/200			1/150		
計画堤防高 (T.P.m)	29.730	29.730	29.730	29.929	30.384	30.811	31.311	31.811	32.588	33.235	33.901	34.588
計画高水位 (T.P.m)	28.783	28.878	28.942	29.329	29.764	30.211	30.711	31.211	31.988	32.635	33.301	33.988
想定河床高 (T.P.m)	24.547	25.167	25.667	26.167	26.667	27.167	27.667	28.167	28.924	29.590	30.257	30.924
最深河床高 (T.P.m)		26.410	26.080	26.710	26.700	27.190	27.680	28.050				
追加距離 (m)	0	124	224	324	424	524	624	724	839	939	1,039	1,139
距離標	0.000	0.124	0.224	0.324	0.424	0.524	0.624	0.724	0.839	0.939	1.039	1.139

南川縦断面図

南川 0.5km 付近



南川主要地点横断面図