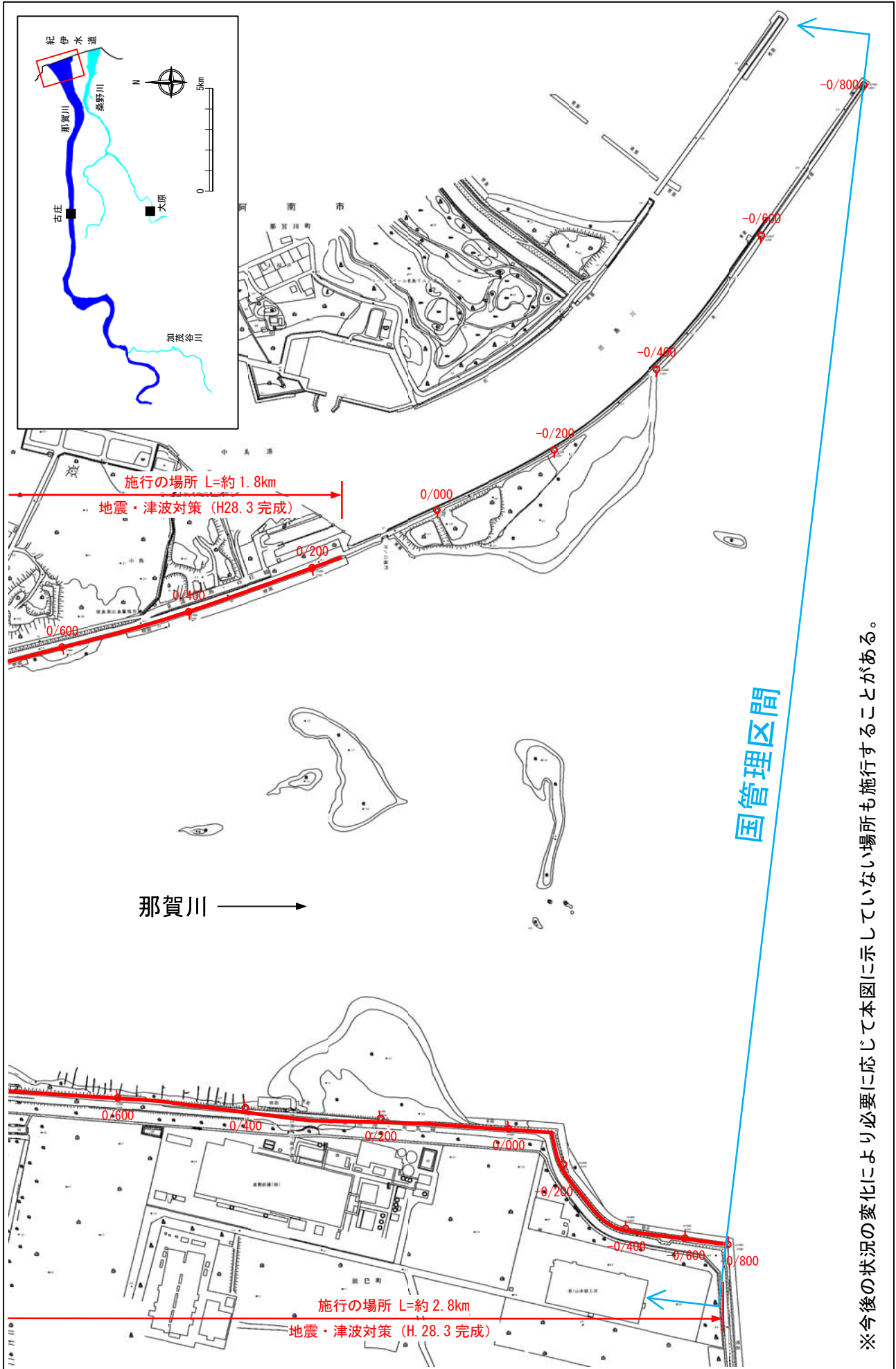


附 図

【国土交通省管理区間】

堤防の整備、河道の掘削等の施行場所(国土交通省)

縮尺 1:8,000

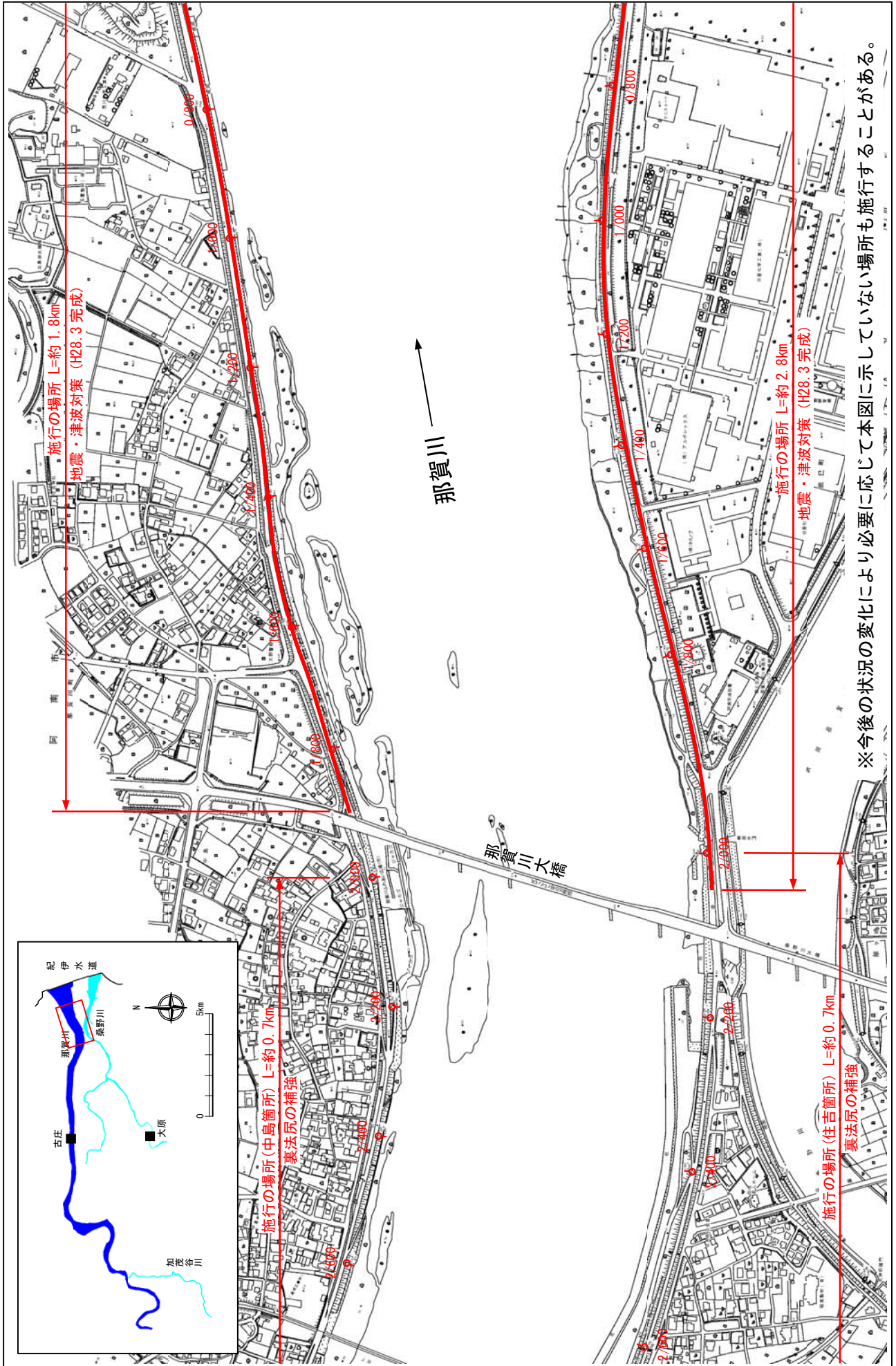


※施行の場所の起終点及び法線位置については、地形の変化等に伴い微細な変更が生じる場合があります。
 ※基礎図は、平成 18 年 1 月測量の河川平面図をもとに築堤区間の地形を微修正しています。
 ※赤線については、堤防川側の法線位置を示しています。
 ※施工の場所は平成 18 年 3 月時点で整備が完了している箇所は除外しています。

※今後の状況の変化により必要に応じて本図に示していない場所も施行することがある。

堤防の整備、河道の掘削等の施行場所(国土交通省)

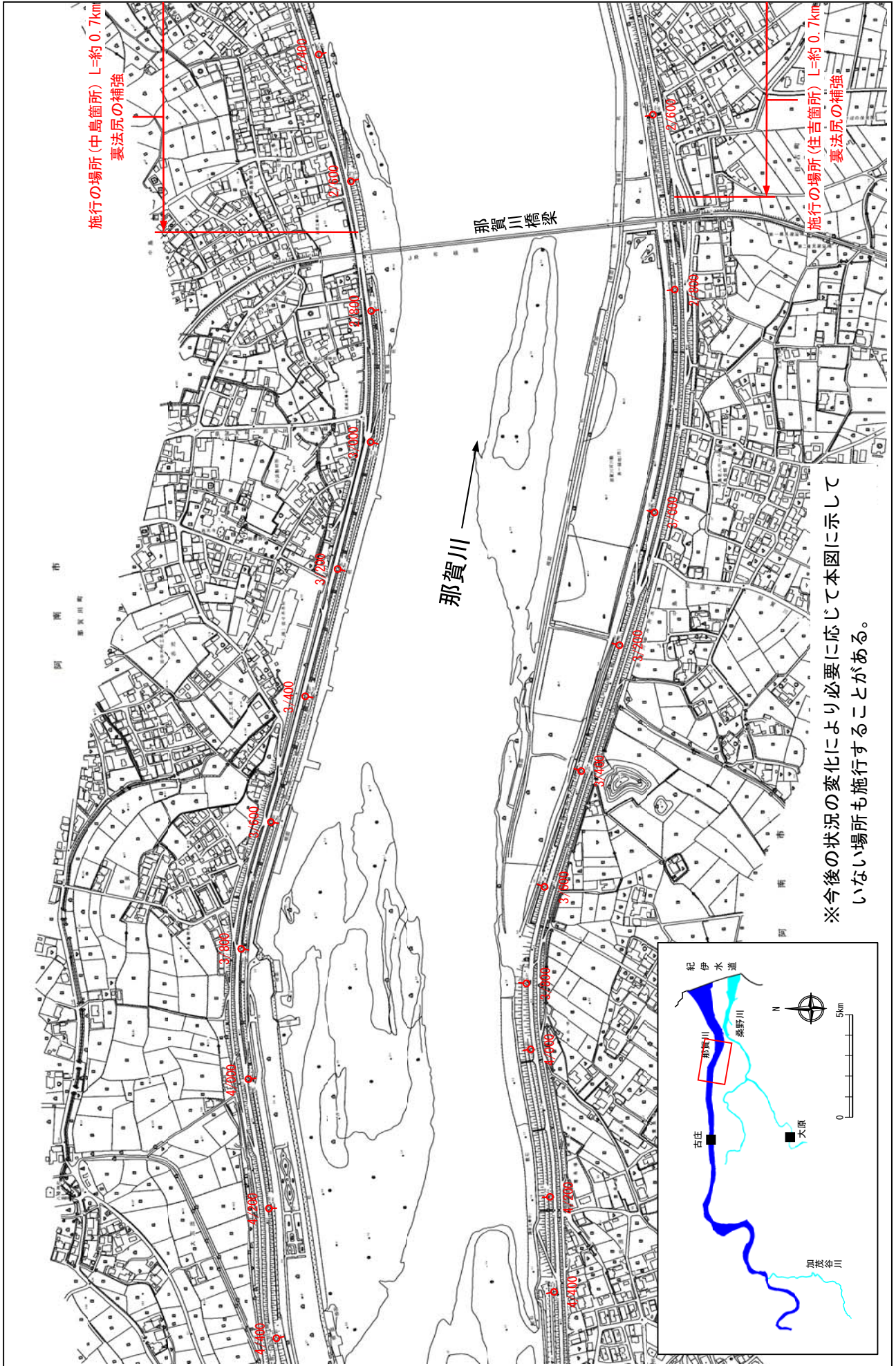
縮尺 1:8,000



※ 施行の場所の起終点及び法線位置については、地形の変化等に伴い微細な変更が生じる場合があります。
 ※ 基図は、平成 18 年 1 月測量の河川平面図をもとに築堤済区間の地形を微修正しています。
 ※ 赤線については、堤防川側の法線位置を示しています。
 ※ 施工の場所は平成 18 年 3 月時点で整備が完了している箇所は除外しています。

堤防の整備、河道の掘削等の施行場所(国土交通省)

縮尺 1:8,000

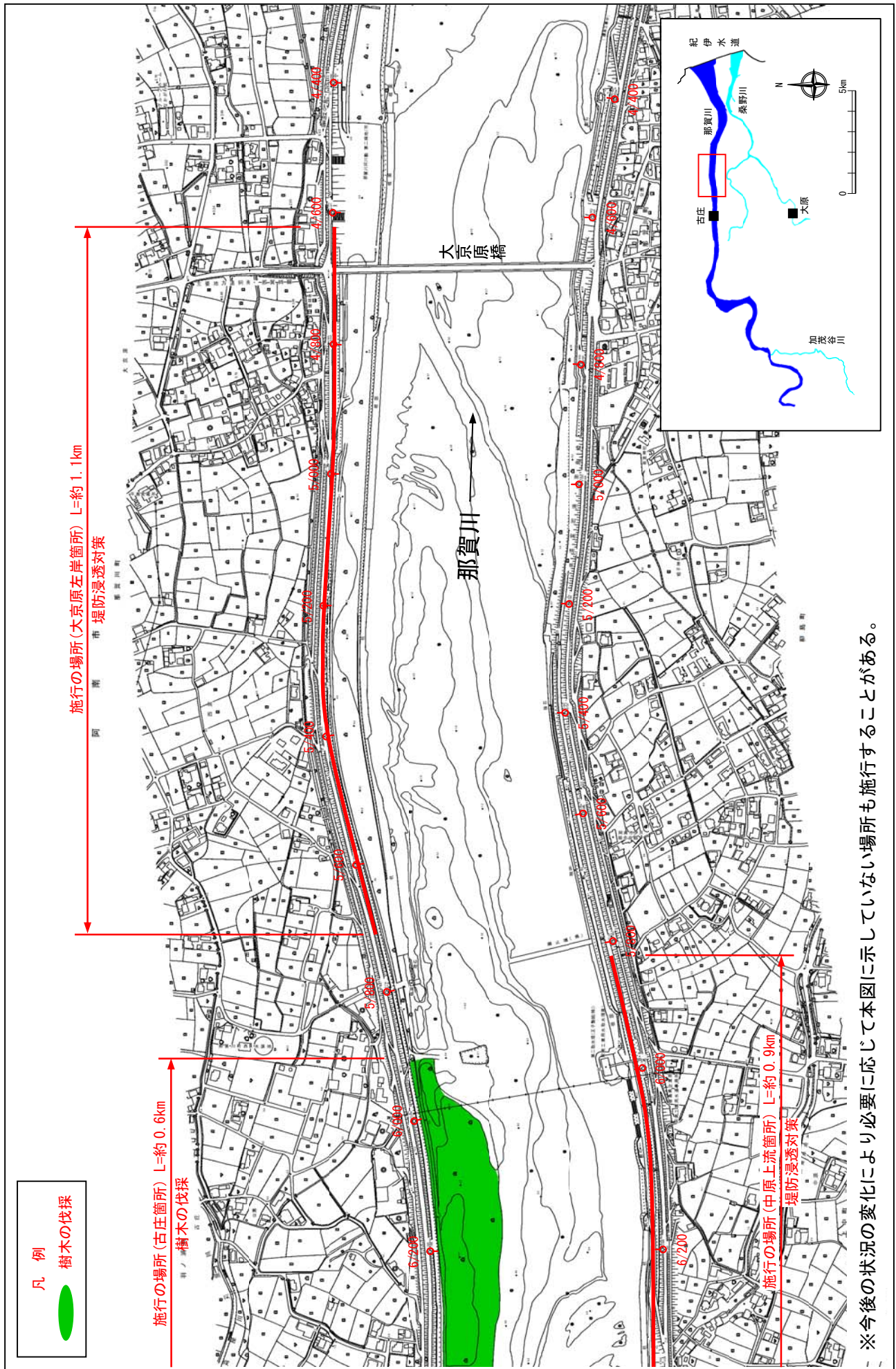


※今後の状況の変化により必要に応じて本図に示していない場所も施行することがある。

※施行の場所の起終点及び法線位置については、地形の変化等に伴い微細な変更が生じる場合があります。
 ※基図は、平成18年1月測量の河川平面図をもとに築堤区間の地形を微修正しています。
 ※赤線については、堤防川側の法肩位置を示しています。
 ※施工の場所は平成18年3月時点で整備が完了している箇所は除外しています。

堤防の整備、河道の掘削等の施行場所(国土交通省)

縮尺 1:8,000

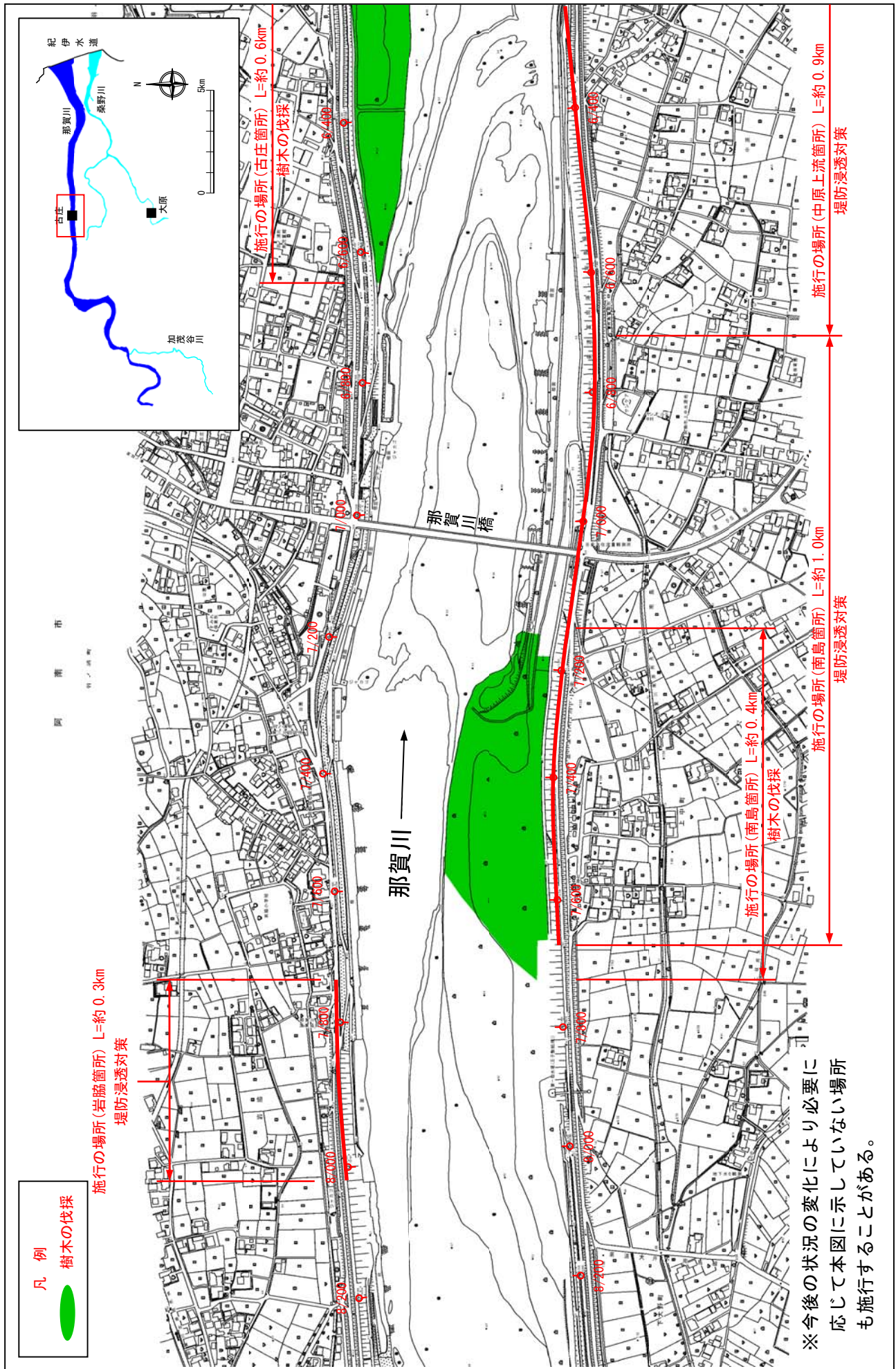


※今後の状況の変化により必要に応じて本図に示していない場所も施行することがある。

※施行の場所の起終点及び法線位置については、地形の変化等に伴い微細な変更が生じる場合があります。
 ※基図は、平成18年1月測量の河川平面図をもとに築堤区間の地形を微修正しています。
 ※赤線については、堤防川側の法線位置を示しています。
 ※施工の場所は平成18年3月時点で整備が完了している箇所は除外しています。

堤防の整備、河道の掘削等の施行場所(国土交通省)

縮尺 1:8,000

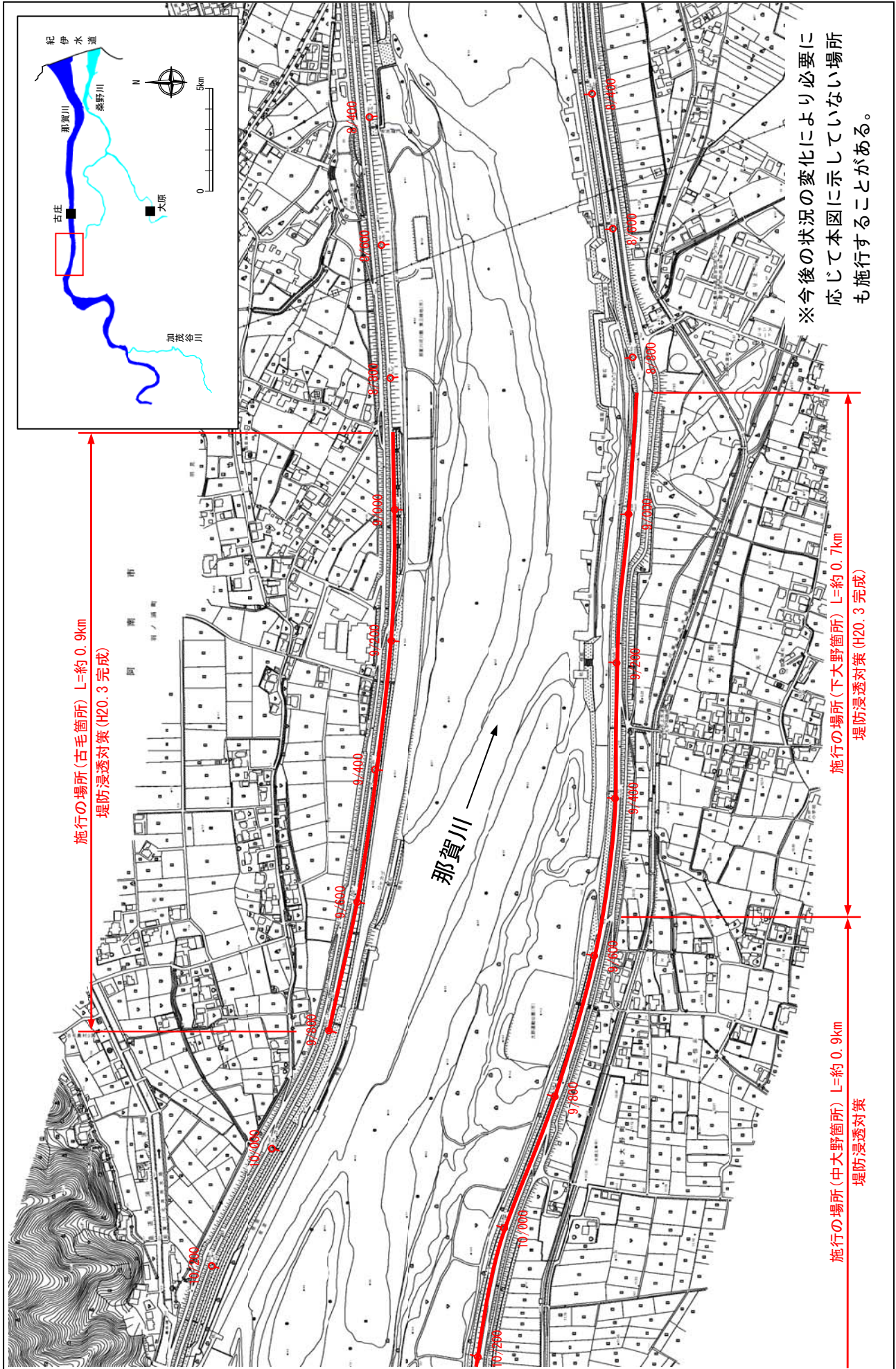


※今後の状況の変化により必要に応じて本図に示していない場所も施行することがある。

※施行の場所の起終点及び法線位置については、地形の変化等に伴い微細な変更が生じる場合があります。
 ※基図は、平成18年1月測量の河川平面図をもとに築堤区間の地形を微修正しています。
 ※赤線については、堤防川側の法線位置を示しています。
 ※施工の場所は平成18年3月時点で整備が完了している箇所は除外しています。

堤防の整備、河道の掘削等の施行場所(国土交通省)

縮尺 1:8,000

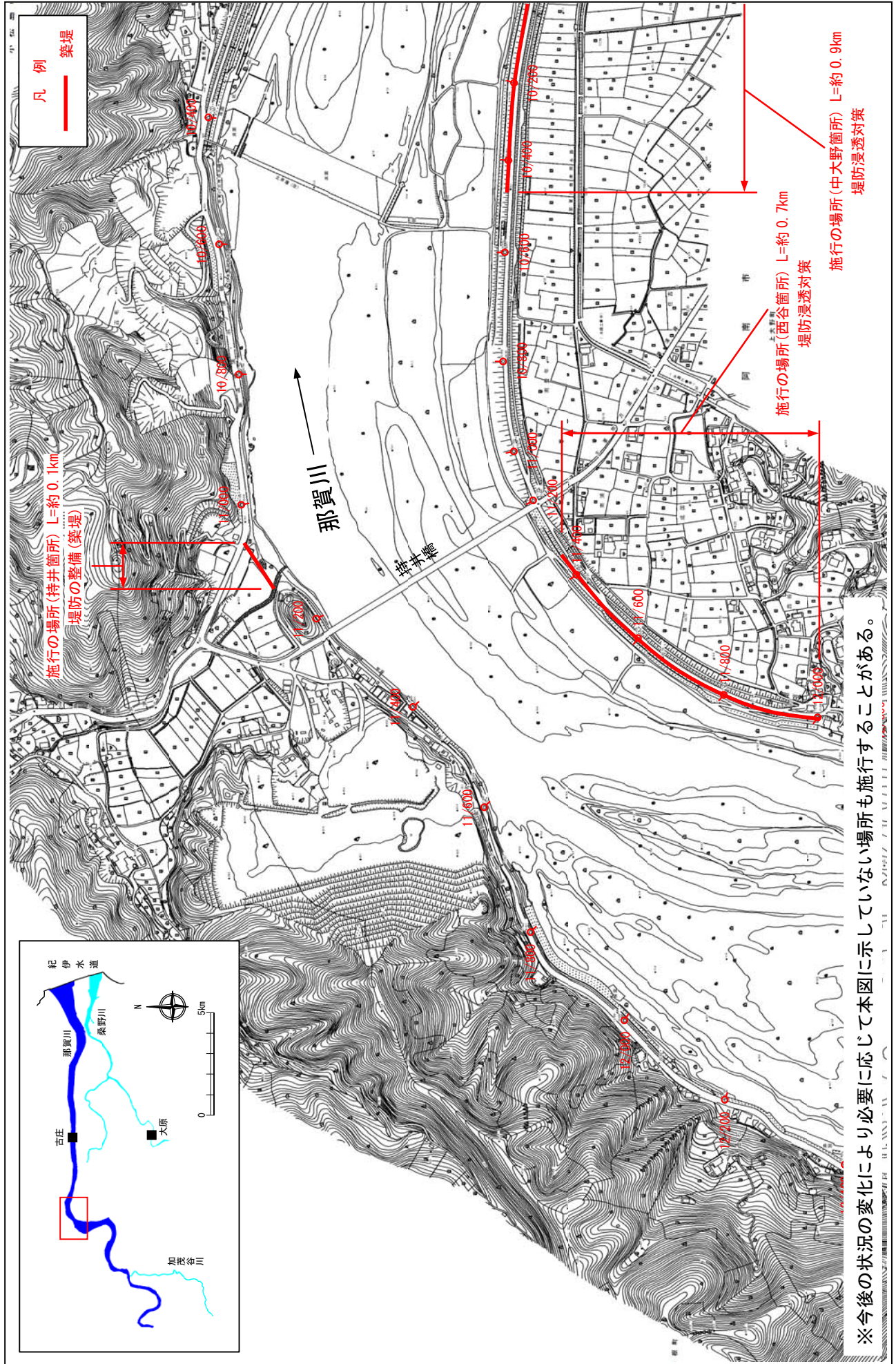


※今後の状況の変化により必要に応じて本図に示していない場所も施行することがある。

※施行の場所の起終点及び法線位置については、地形の変化等に伴い微細な変更が生じる場合があります。
 ※基図は、平成18年1月測量の河川平面図をもとに築堤済区間の地形を微修正しています。
 ※赤線については、堤防川側の法線位置を示しています。
 ※施工の場所は平成18年3月時点で整備が完了している箇所は除外しています。

堤防の整備、河道の掘削等の施行場所(国土交通省)

縮尺 1:8,000

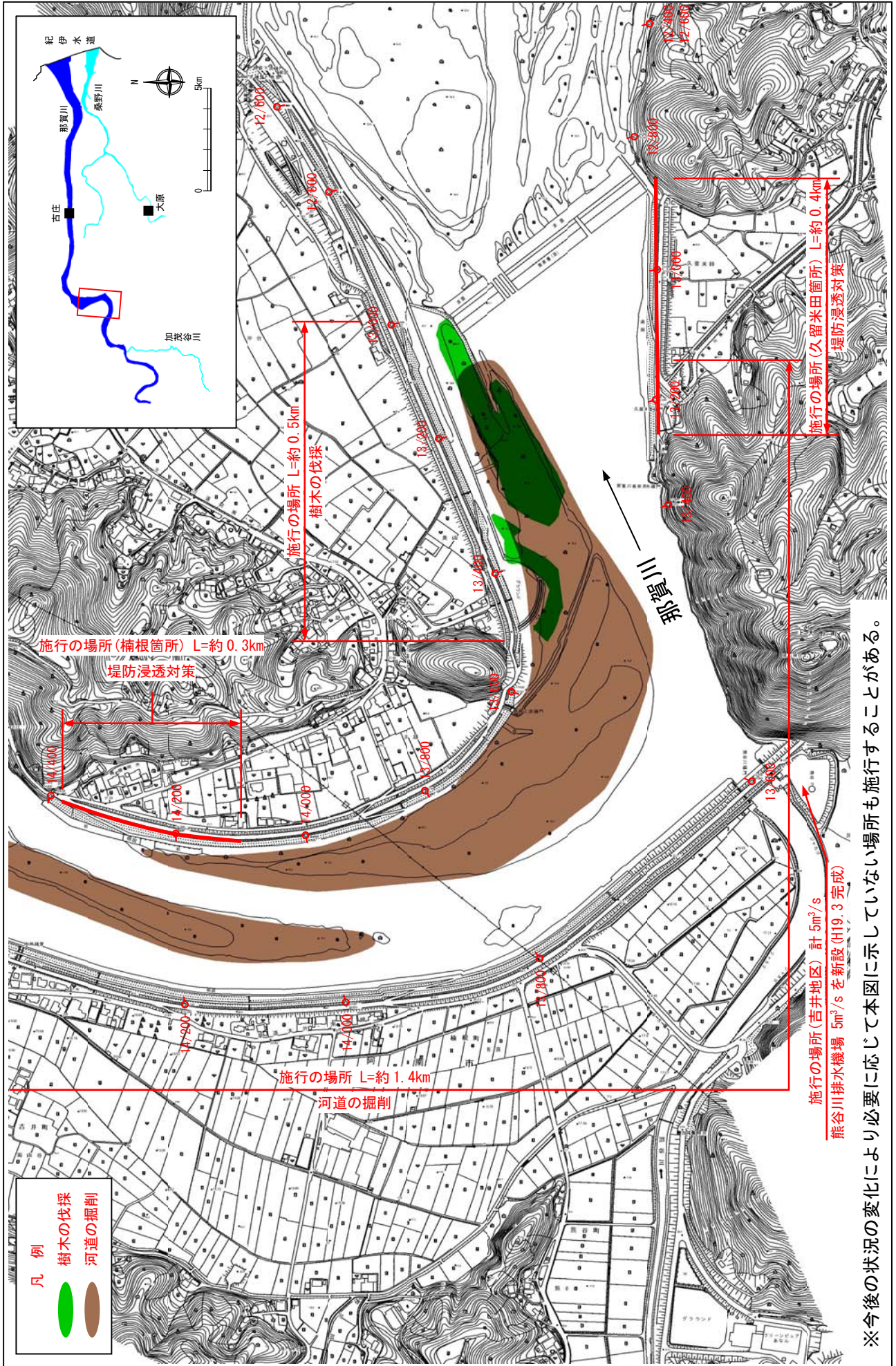


※今後の状況の変化により必要に応じて本図に示していない場所も施行することがある。

※施行の場所の起終点及び法線位置については、地形の変化等に伴い微細な変更が生じる場合があります。
 ※基図は、平成18年1月測量の河川平面図をもとに築堤区間の地形を微修正しています。
 ※赤線については、堤防川側の法線位置を示しています。
 ※施工の場所は平成18年3月時点で整備が完了している箇所は除外しています。

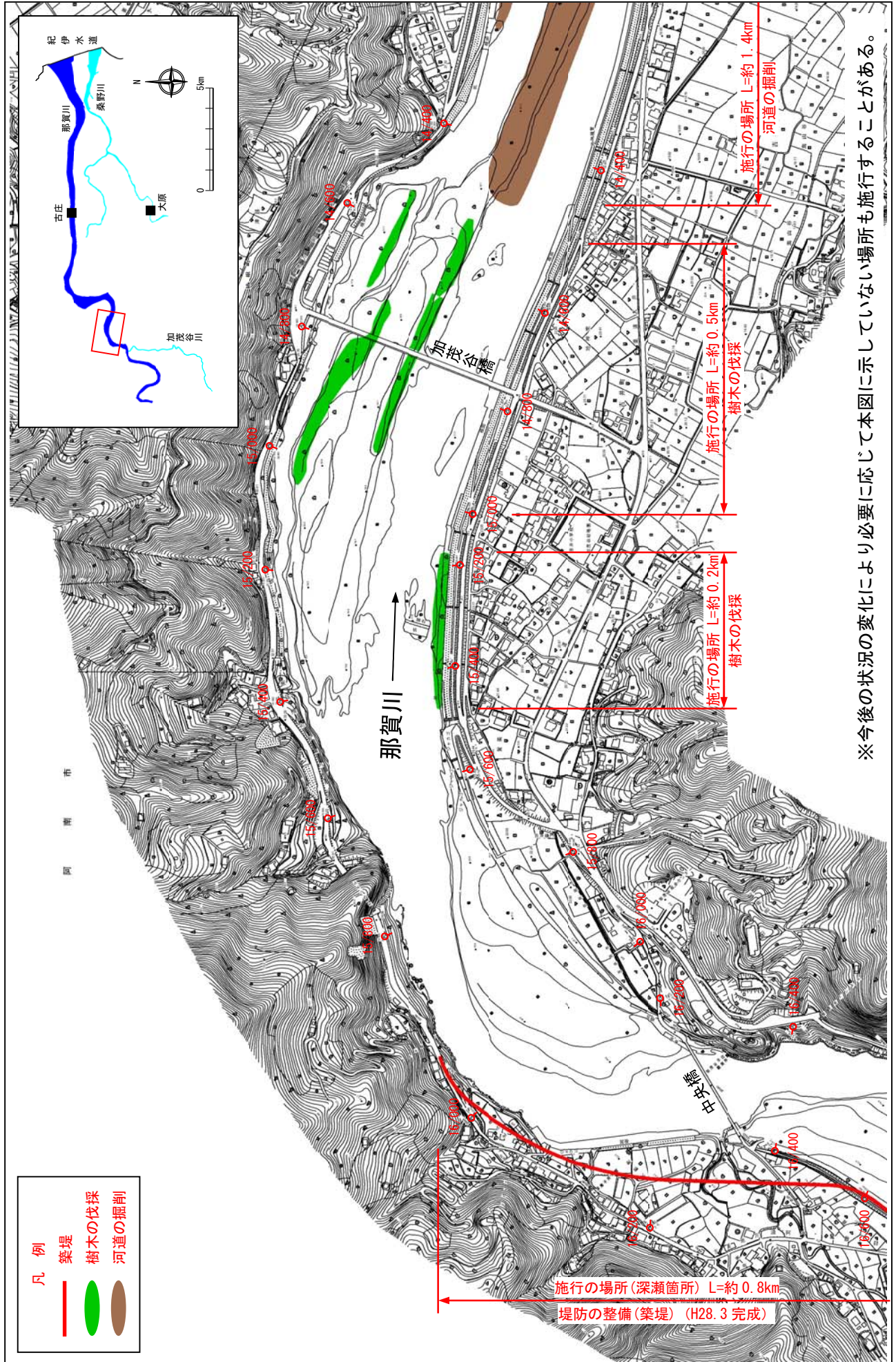
堤防の整備、河道の掘削等の施行場所(国土交通省)

縮尺 1:8,000



堤防の整備、河道の掘削等の施行場所(国土交通省)

縮尺 1:8,000

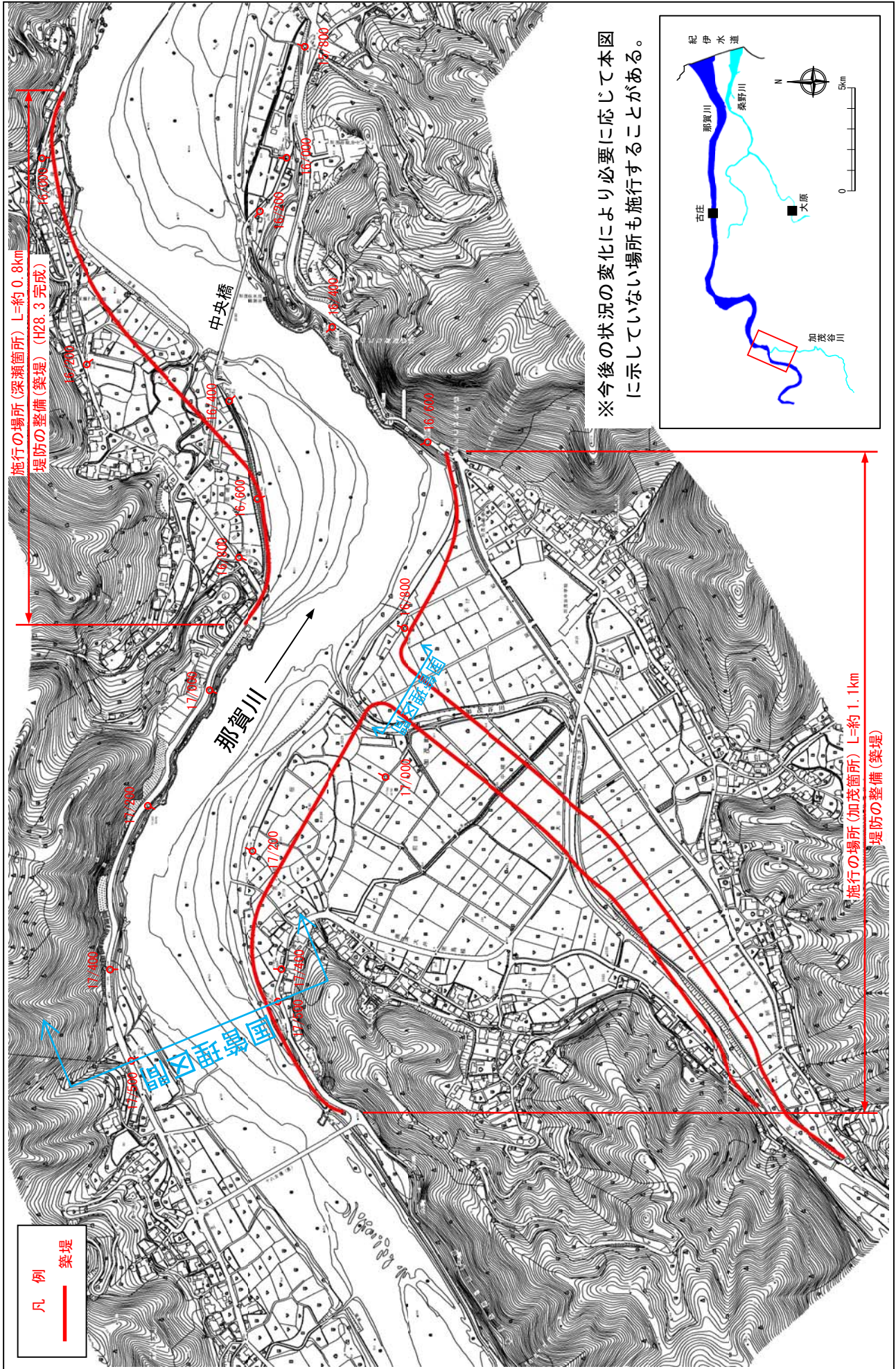


※今後の状況の変化により必要に応じて本図に示していない場所も施行することがある。

※施行の場所の起終点及び法線位置については、地形の変化等に伴い微細な変更が生じる場合があります。
 ※基図は、平成18年1月測量の河川平面図をもとに築堤区間の地形を微修正しています。
 ※赤線については、堤防川削の法線位置を示しています。
 ※施工の場所は平成18年3月時点で整備が完了している箇所は除外しています。

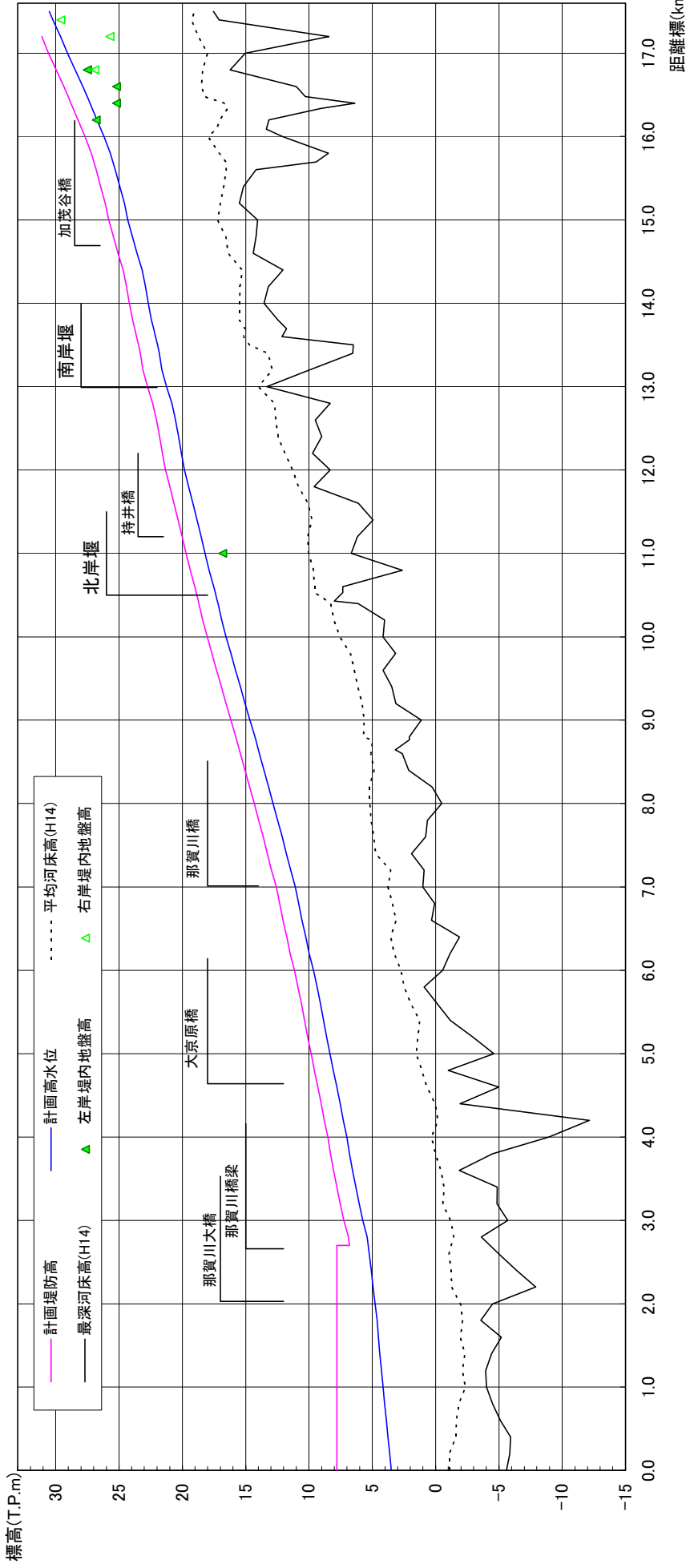
堤防の整備、河道の掘削等の施行場所(国土交通省)

縮尺 1:8,000



※施行の場所の起終点及び法線位置については、地形の変化等に伴い微細な変更が生じる場合があります。
 ※基図は、平成 18 年 1 月測量の河川平面図をもとに築堤区間の地形を微修正しています。
 ※赤線については、堤防川側の法線位置を示しています。
 ※施工の場所は平成 18 年 3 月時点で整備が完了している箇所は除外しています。

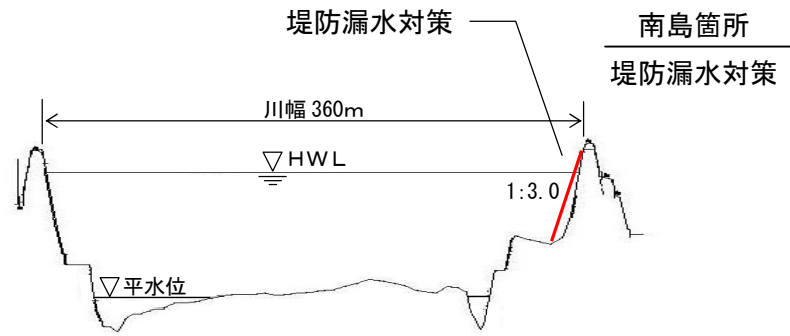
那賀川縦断面図



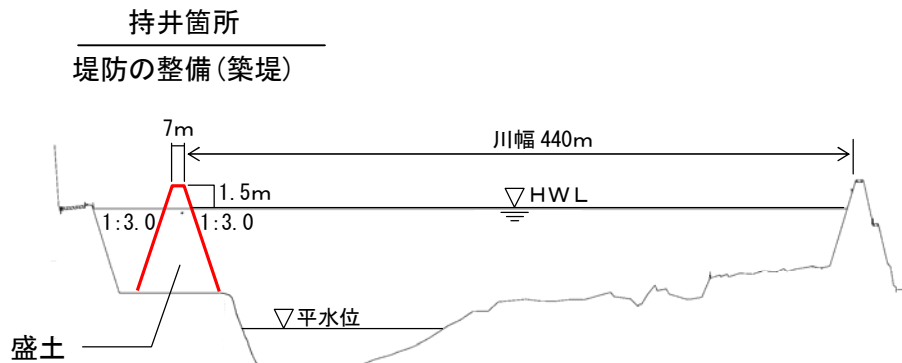
計画高水勾配	1/1,550		1/733		1/563		1/511		1/1,000		1/490		1/350						
計画堤防高 (T.P.m)	7.801	7.801	7.801	8.504	9.838	11.144	12.580	14.330	16.160	18.037	19.712	21.327	22.743	24.664	26.687	28.714	30.744	32.774	34.805
計画高水位 (T.P.m)	4.148	4.148	4.148	4.324	4.531	4.725	4.957	5.219	5.514	5.841	6.199	6.589	7.016	7.481	7.984	8.524	9.099	9.708	10.351
平均河床高 (T.P.m)	-2.372	-2.372	-2.372	-2.004	-1.531	-1.053	-0.577	-0.100	0.377	0.854	1.331	1.808	2.284	2.761	3.238	3.715	4.192	4.669	5.146
追加距離 (m)	0	1,018	2,935	4,852	6,769	8,686	10,603	12,520	14,437	16,354	18,271	20,188	22,105	24,022	25,939	27,856	29,773	31,690	33,607
距離標	0/0	1/0	2/0	4/0	5/0	6/0	7/0	8/0	9/0	10/0	11/0	12/0	13/0	14/0	15/0	16/0	17/0	17/5	17/5

※平均河床高、最深河床高は平成14年度測量結果による。

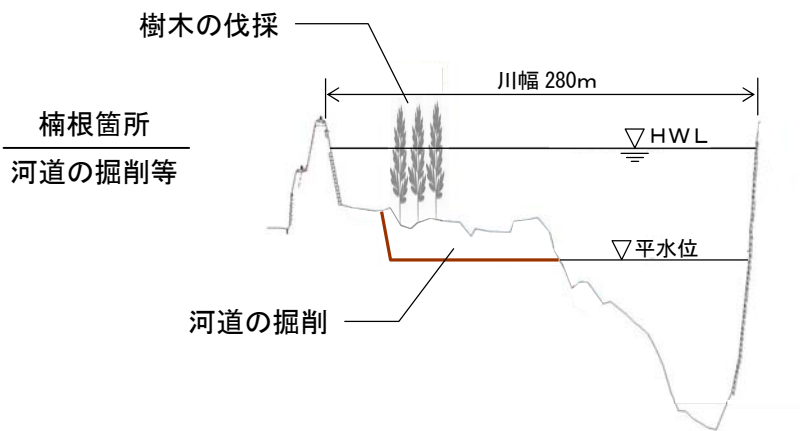
那賀川 7.2k



那賀川 11.0+100k



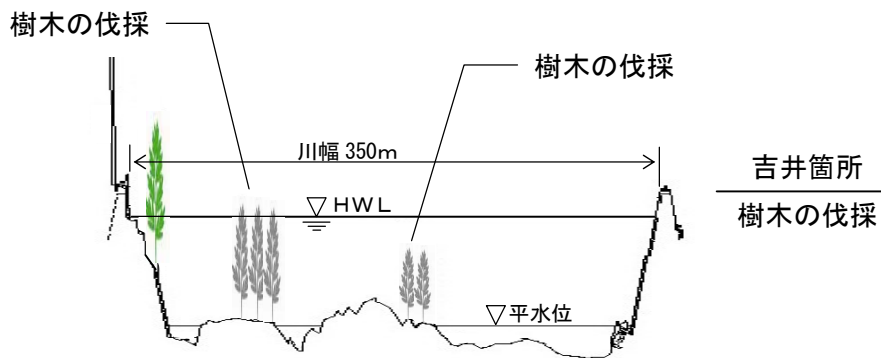
那賀川 13.4k



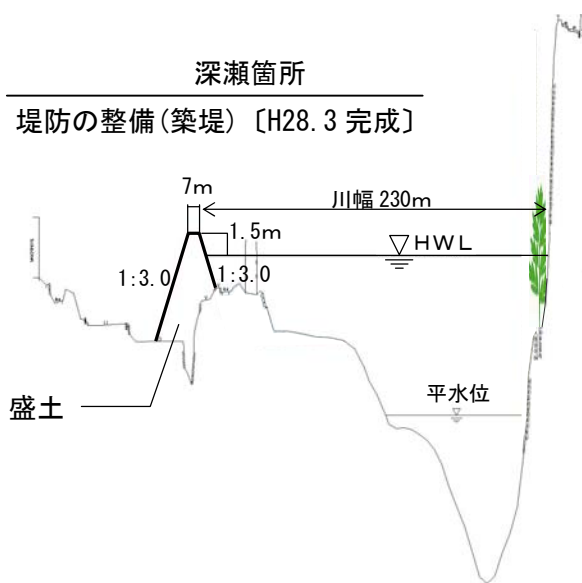
縮尺 縦 1 : 500 横 1 : 5000

那賀川主要地点横断面図

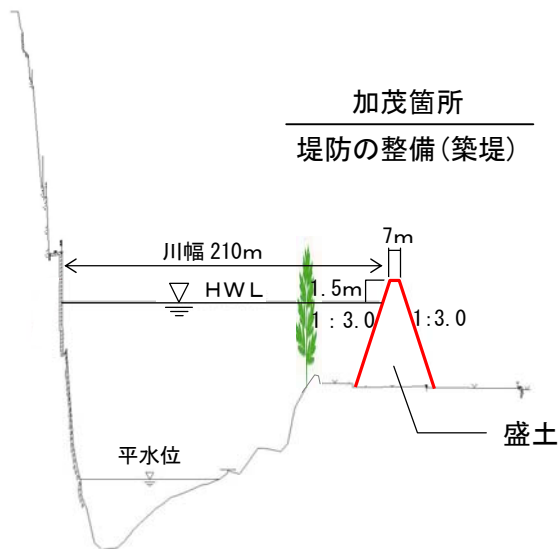
那賀川 14.6 k



那賀川 16.4 k



那賀川 17.0 k

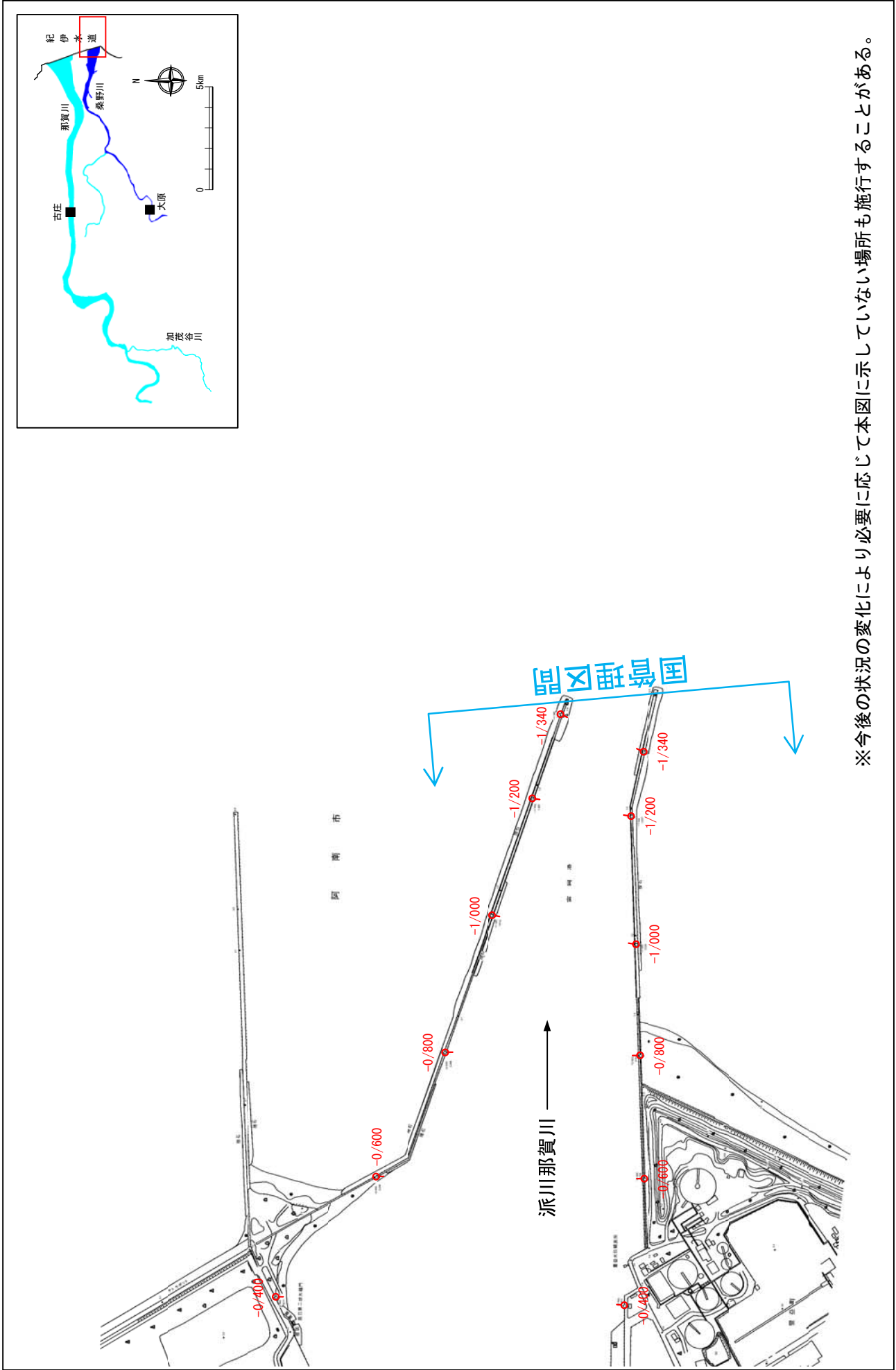


縮尺 縦 1 : 500 横 1 : 5000

那賀川主要地点横断面図

堤防の整備、河道の掘削等の施行場所(国土交通省)

縮尺 1:8,500

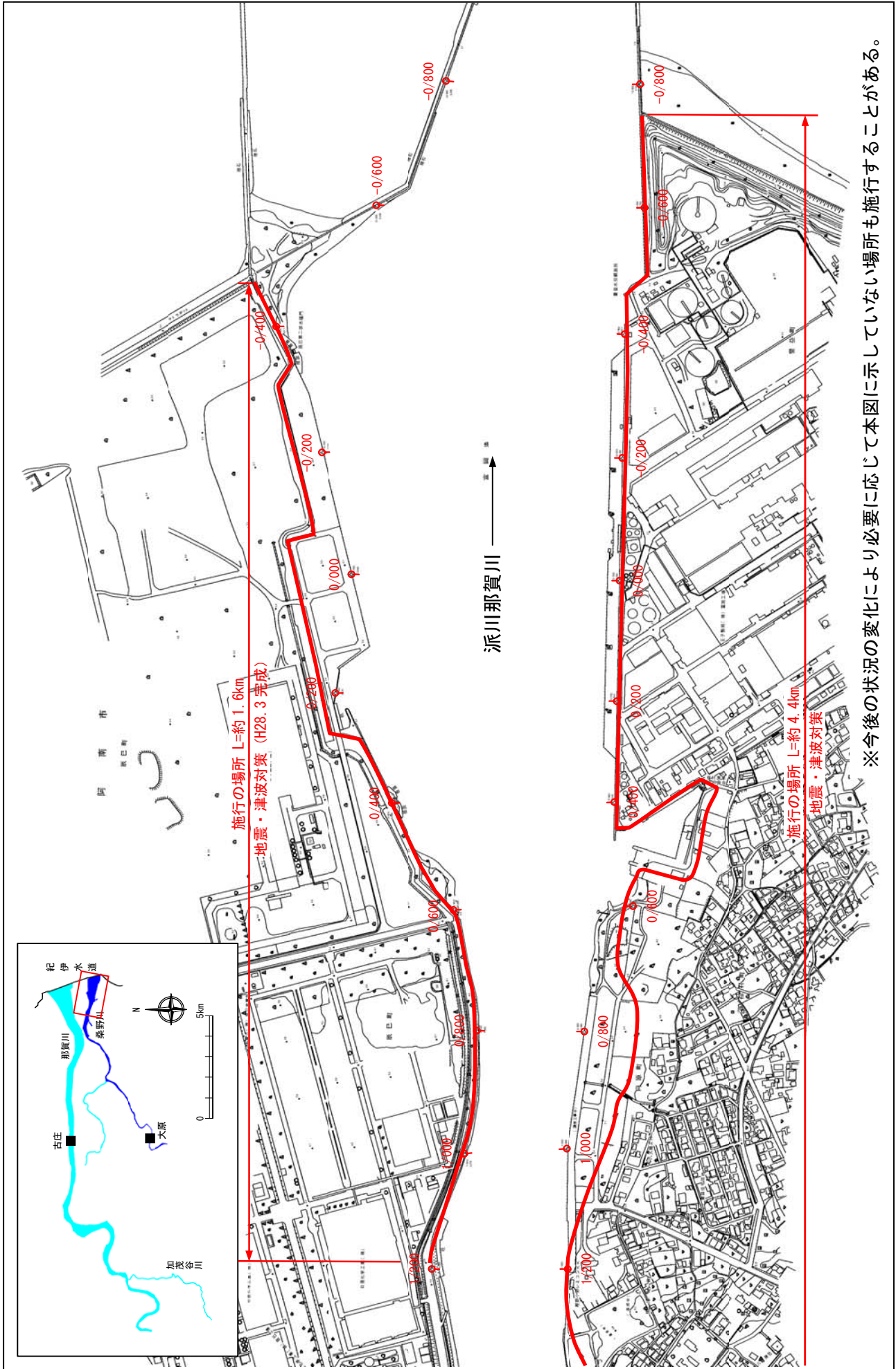


※今後の状況の変化により必要に応じて本図に示していない場所も施行することがある。

- ※施行の場所の起終点及び法線位置については、地形の変化等に伴い微細な変更が生じる場合があります。
- ※基礎は、平成 18 年 1 月測量の河川平面図をもとに築堤済区間の地形を微修正しています。
- ※赤線については、堤防川側の法肩位置を示しています。
- ※施工の場所は平成 18 年 3 月時点で整備が完了している箇所は除外しています。

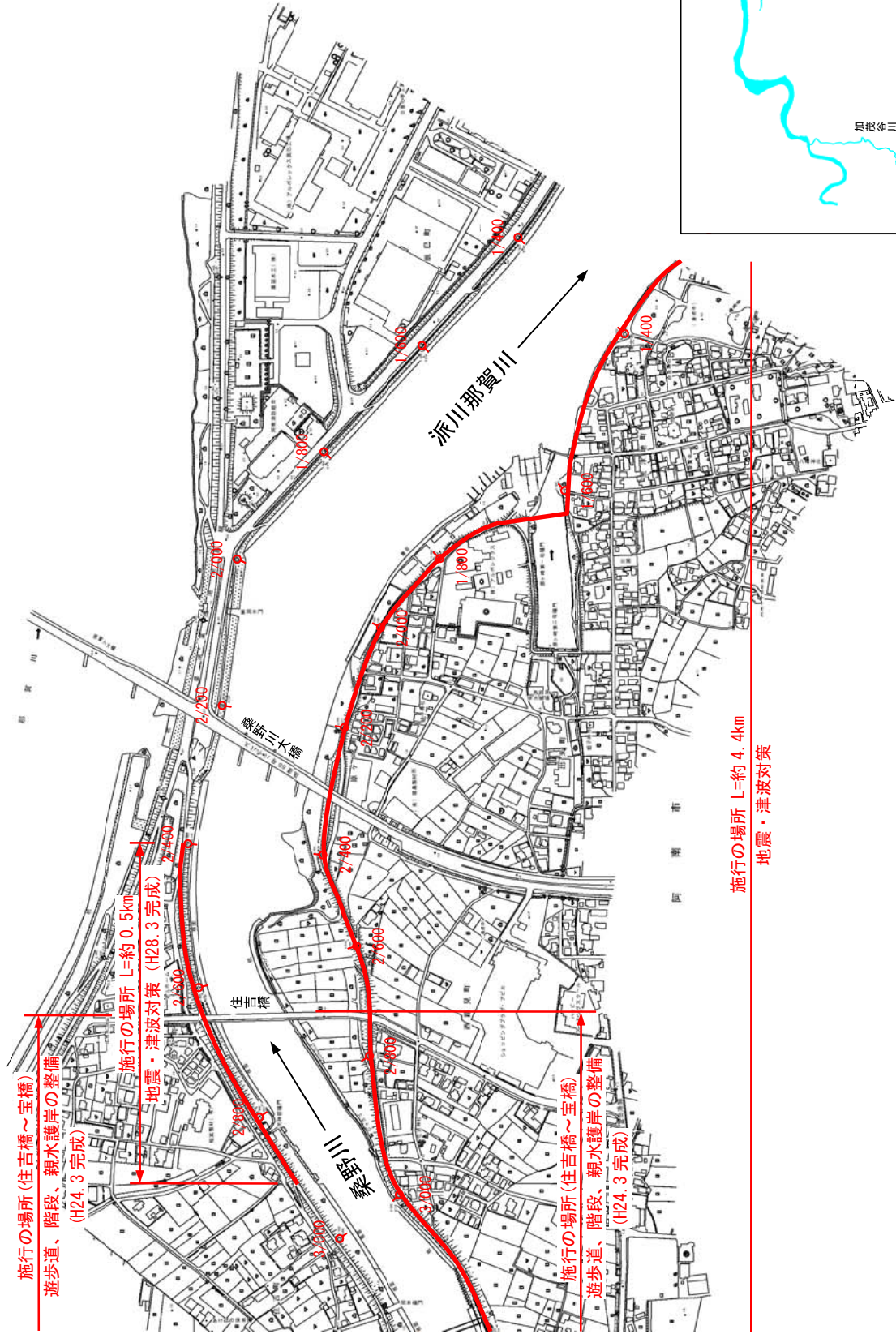
堤防の整備、河道の掘削等の施行場所(国土交通省)

縮尺 1:8,500



堤防の整備、河道の掘削等の施行場所(国土交通省)

縮尺 1:8,500



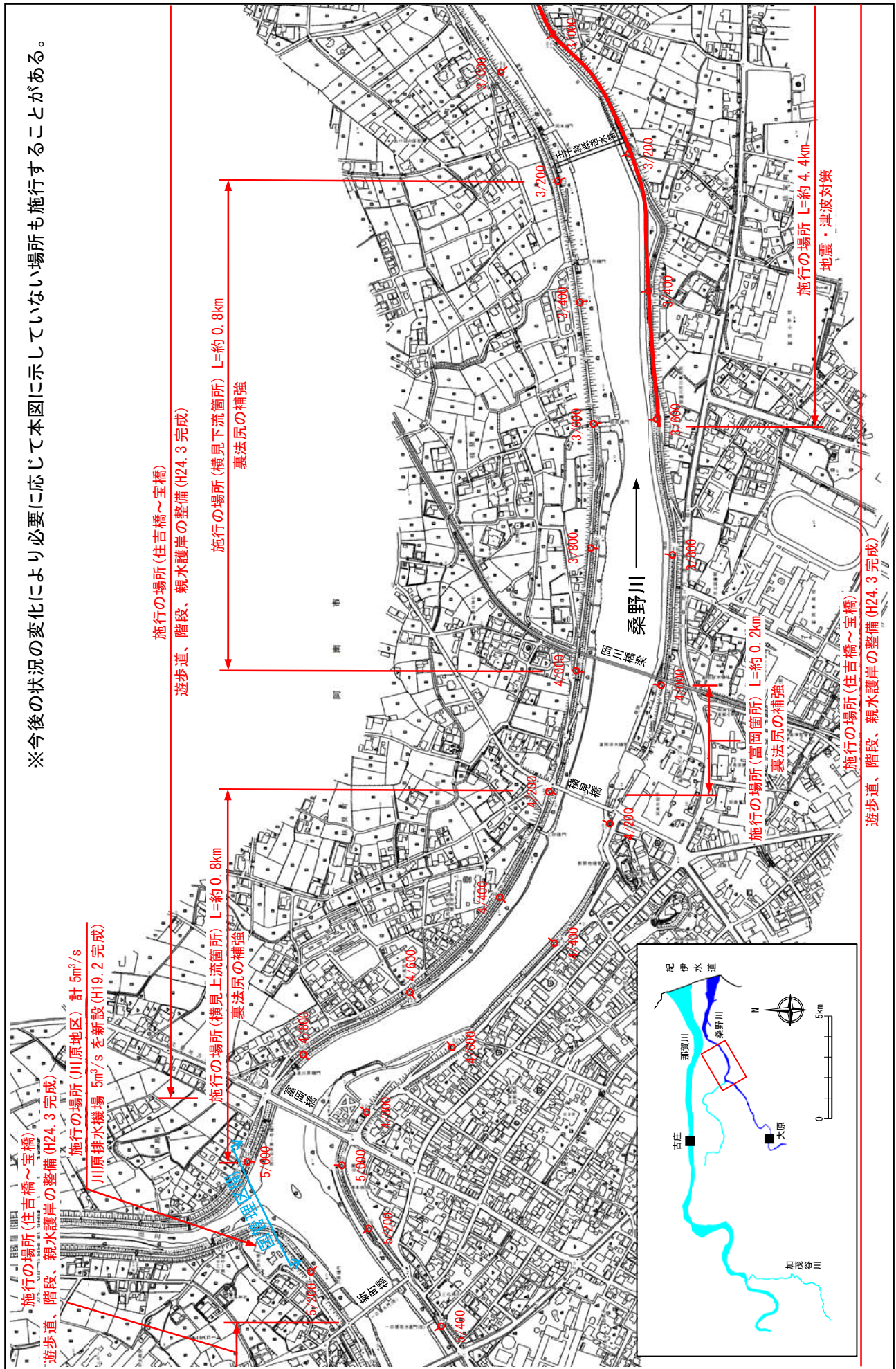
※今後の状況の変化により必要に応じて本図に示していない場所も施行することがある。

※施行の場所の起終点及び法線位置については、地形の変化等に伴い微細な変更が生じる場合があります。
 ※基図は、平成18年1月測量の河川平面図をもとに築堤済区間の地形を微修正しています。
 ※赤線については、堤防川側の法肩位置を示しています。
 ※施工の場所は平成18年3月時点で整備が完了している箇所は除外しています。

堤防の整備、河道の掘削等の施行場所(国土交通省)

縮尺 1:8,500

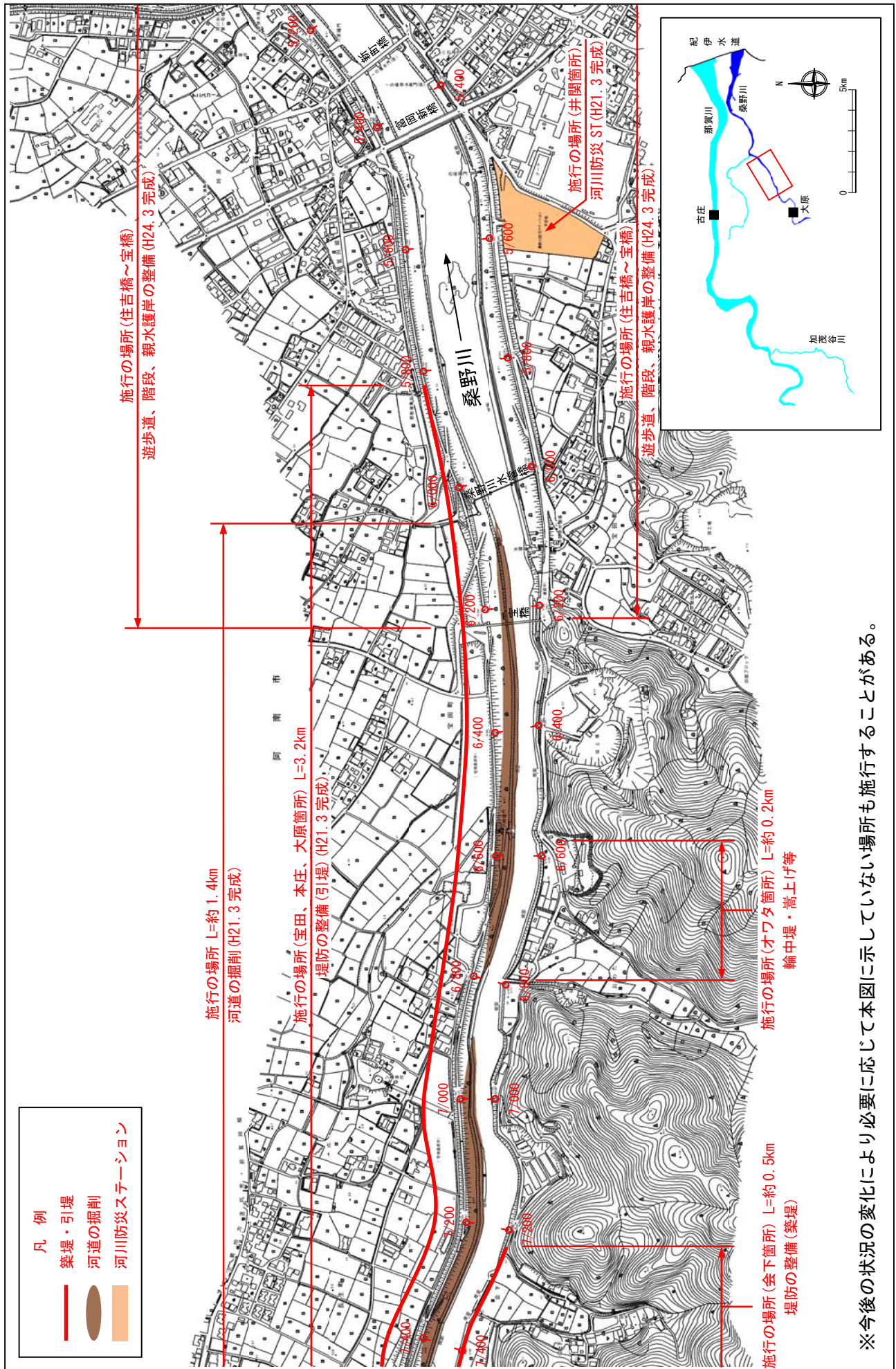
※今後の状況の変化により必要に応じて本図に示していない場所も施行することがある。



※施行の場所の起終点及び法線位置については、地形の変化等に伴い微細な変更が生じる場合があります。
 ※基図は、平成18年1月測量の河川平面図をもとに築堤区間の地形を微修正しています。
 ※赤線については、堤防川側の法肩位置を示しています。
 ※施工の場所は平成18年3月時点で整備が完了している箇所は除外しています。

堤防の整備、河道の掘削等の施行場所(国土交通省)

縮尺 1:8,500

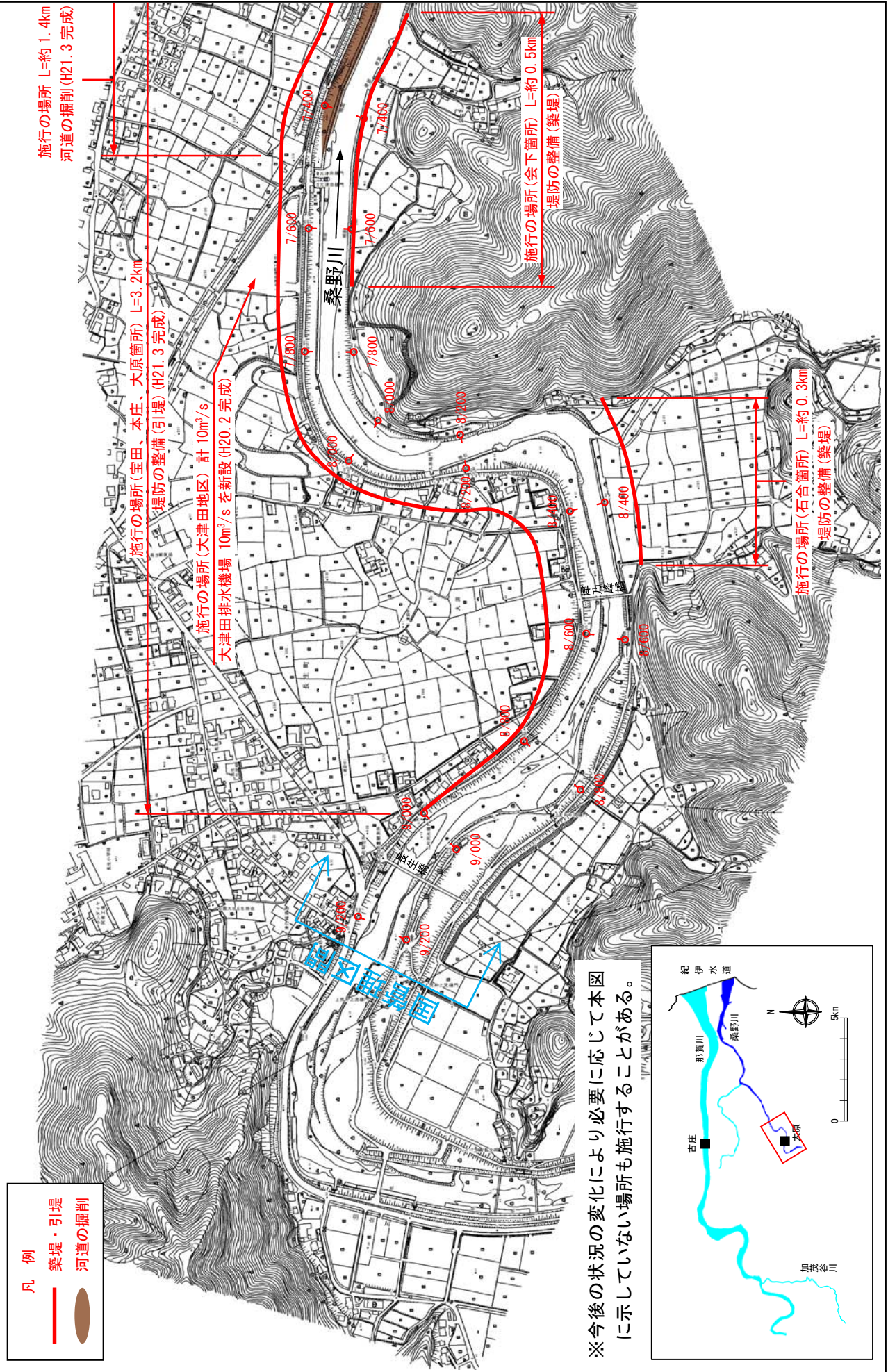


※今後の状況の変化により必要に応じて本図に示していない場所も施行することがある。

※施行の場所の起終点及び法線位置については、地形の変化等に伴い微細な変更が生じる場合があります。
 ※基図は、平成18年1月測量の河川平面図をもとに築堤区間の地形を微修正しています。
 ※赤線については、堤防川側の法線位置を示しています。
 ※施工の場所は平成18年3月時点で整備が完了している箇所は除外しています。

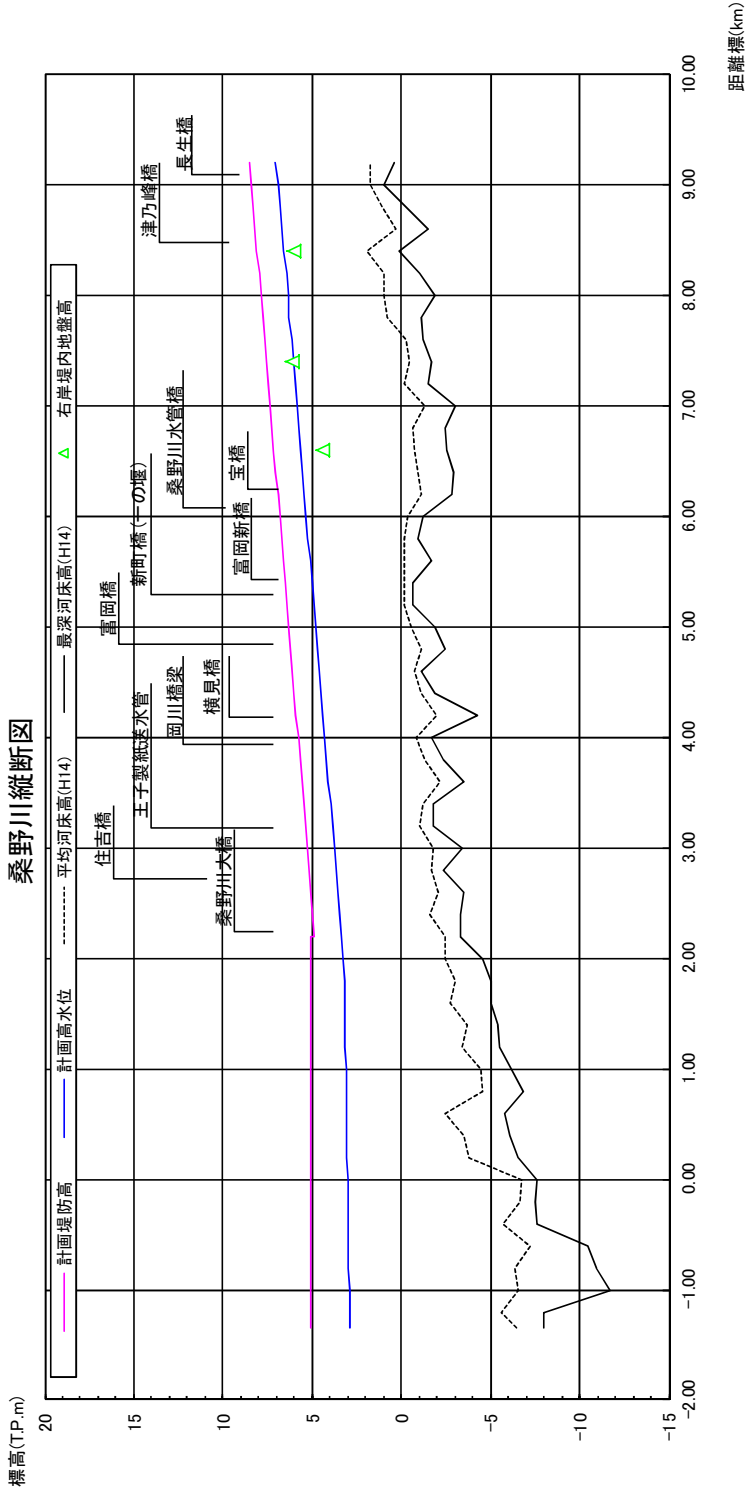
堤防の整備、河道の掘削等の施行場所(国土交通省)

縮尺 1:8,500



※施行の場所の起終点及び法線位置については、地形の変化等に伴い微細な変更が生じる場合があります。
 ※基礎図は、平成 18 年 1 月測量の河川平面図をもとに築堤済区間の地形を微修正しています。
 ※赤線については、堤防川削の法線位置を示しています。
 ※施工の場所は平成 18 年 3 月時点で整備が完了している箇所は除外しています。

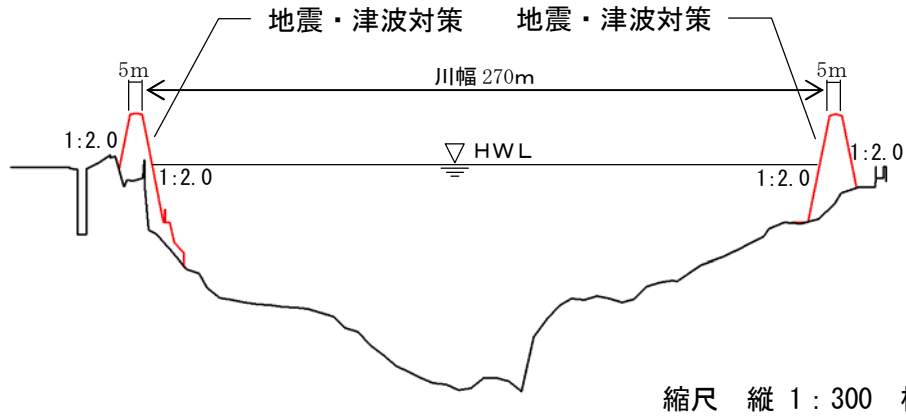
桑野川縦断面図



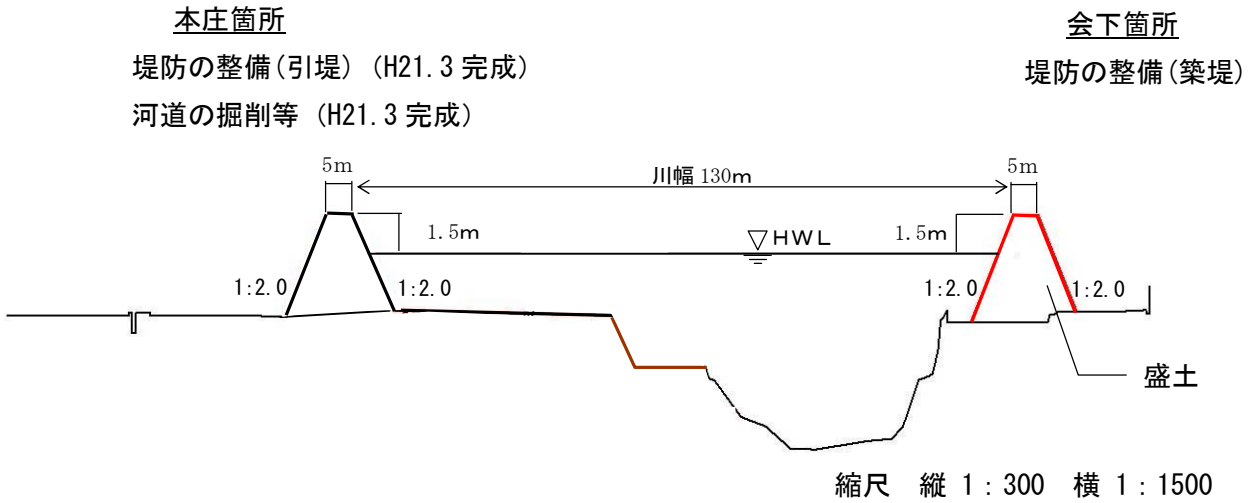
計画高水勾配	1/1,940	
計画堤防高 (T. P. m)	5.084	8.530
計画高水位 (T. P. m)	3.194	6.434
平均河床高 (T. P. m)	-3.036	1.781
追加距離 (m)	942	8,945
距離標	1/0	9/0

※平均河床高、最深河床高は平成14年度測量結果による。

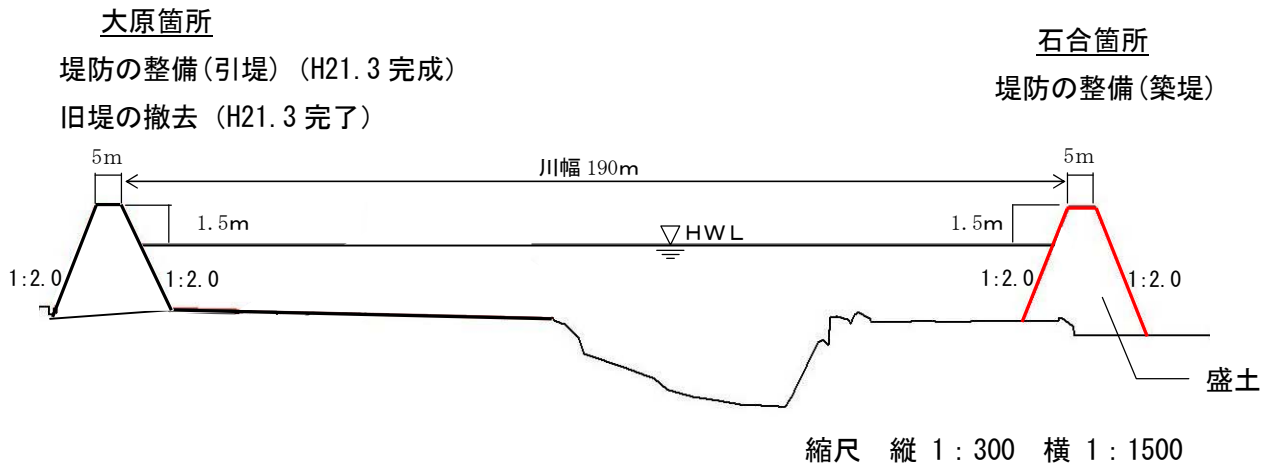
桑野川 0.6k



桑野川 7.4k



桑野川 8.4k



桑野川主要地点横断面

＜コラム⑬＞桑野川災害復旧等関連緊急事業・床上浸水対策特別緊急事業
～緊急的な河道改修の実施～

桑野川では、平成11年6月の梅雨前線に伴う洪水により発生した浸水被害を契機として、平成11年度から平成21年度に緊急的な河道改修（引堤・河道掘削及び排水機場の整備）を実施しました。

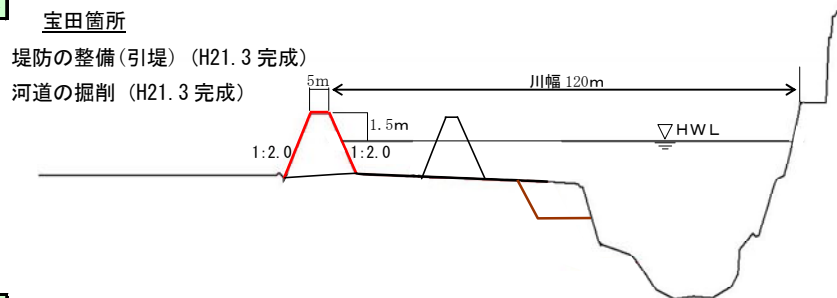
◆河道改修実施箇所（平面図）



◆河道改修実施箇所（主要地点横断面図）

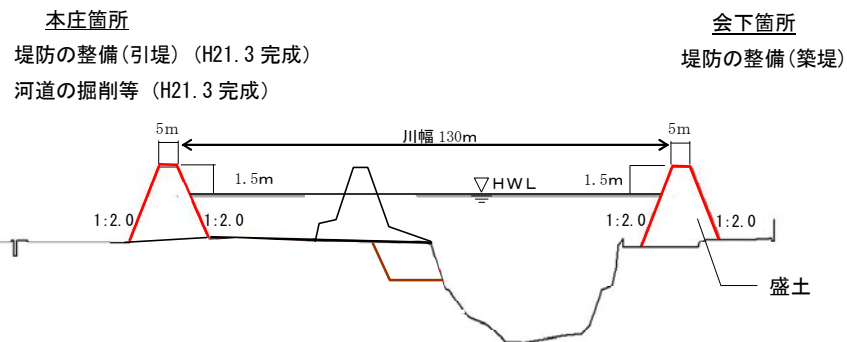
桑野川 6.2k

(A-A' 断面)



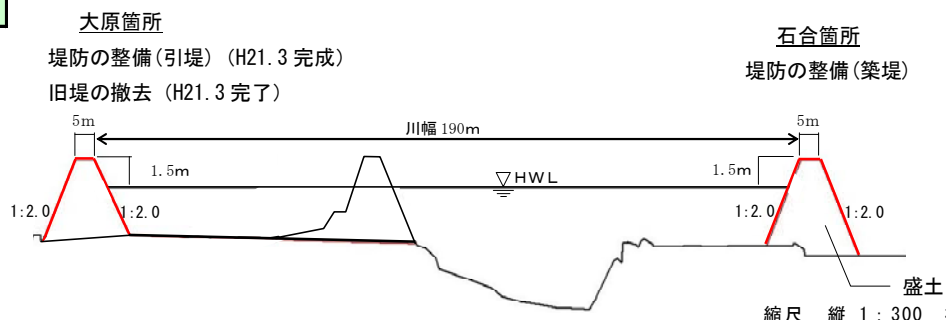
桑野川 7.4k

(B-B' 断面)



桑野川 8.4k

(C-C' 断面)



縮尺 縦 1 : 300 横 1 : 1500