



平成29年3月7日（火）

記者提供資料

那賀川タイムライン【小松島市版】 を作成しました

～那賀川事前防災行動計画（タイムライン）検討会を開催しました～

- ◆那賀川事前防災行動計画（タイムライン）検討会を3月3日（金）に開催しました。
- ◆国管理区間における那賀川タイムライン【小松島市版】を新たに作成しました。
- ◆併せて昨年の台風16号を踏まえて国管理区間における桑野川タイムライン【阿南市版】を見直しました。
- ◆作成及び見直ししましたタイムラインについては平成29年4月1日より運用いたします。
- ◆主な概要は次頁のとおりです。

本施策は、四国圏広域地方計画「No.1南海トラフ地震を始めとする大規模自然災害等への「支国」防災力向上プロジェクト」の取組に該当します。

<問い合わせ先>

◎主な問い合わせ先

国土交通省 四国地方整備局 那賀川河川事務所

電話（0884）22-6461（代表）

副 所 長

おかばやし 岡 林 福好

内 線（205）

◎調査課長

かじもと やすし
梶本 泰司

内 線（351）

1) 国管理区間における那賀川タイムライン【小松島市版】を作成しました。

◆那賀川タイムライン【阿南市版】は別紙3のとおり現在運用中ですが、新たに那賀川タイムライン【小松島市版】のタイムラインを作成しました。

◆主な概要は別紙1～別紙2のとおりです。

2) 国管理区間における桑野川タイムライン【阿南市版】を見直しました。

◆国管理区間における桑野川タイムライン【阿南市版】は、那賀川河川事務所・徳島県・阿南市などの関係機関において平成28年3月に作成しました。その後平成28年9月に発生しました台風16号を踏まえ、迅速・的確な防災対応に資する事を目的とし桑野川タイムライン【阿南市版】を見直しました。

◆主な概要は別紙4～別紙5のとおりです。

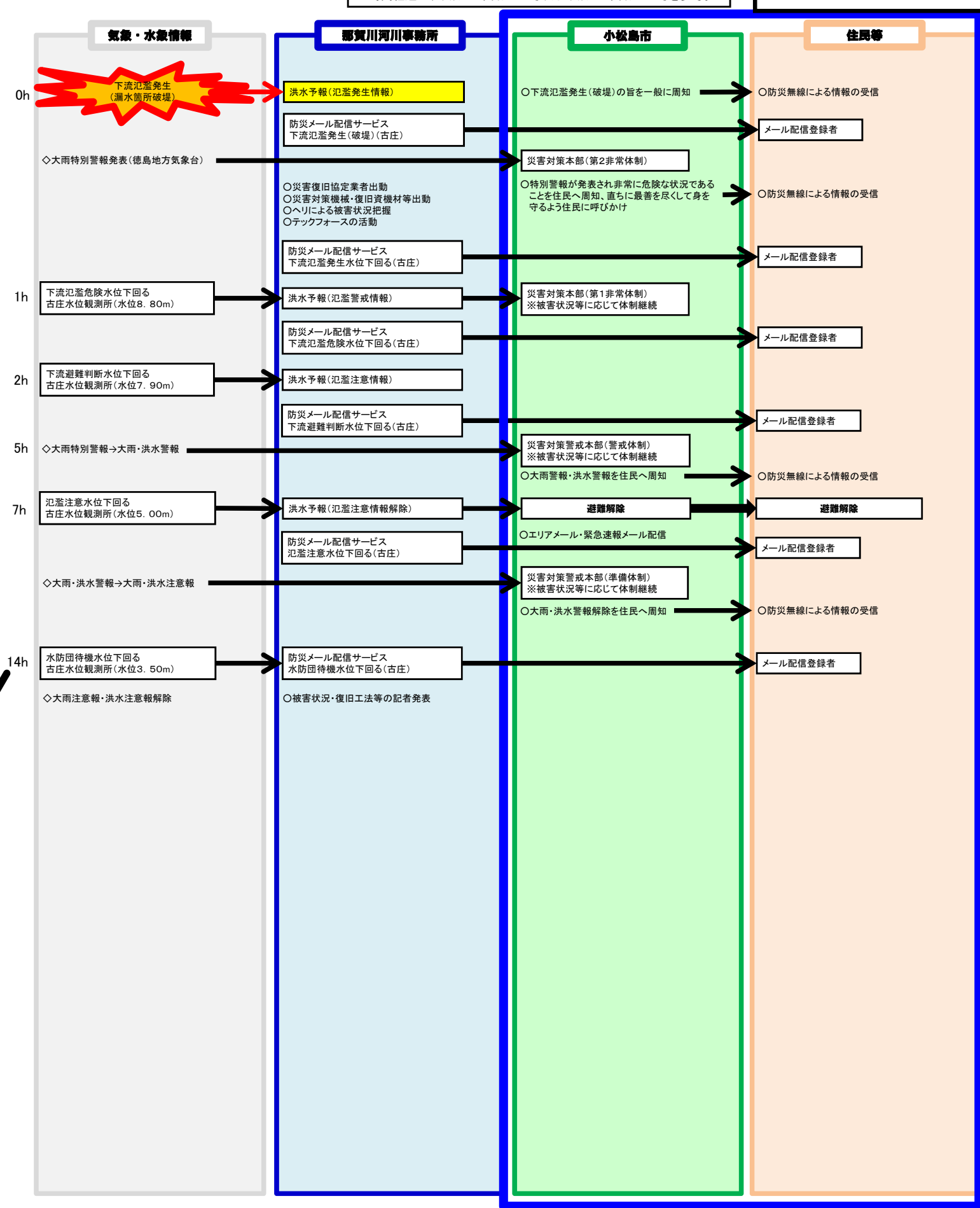
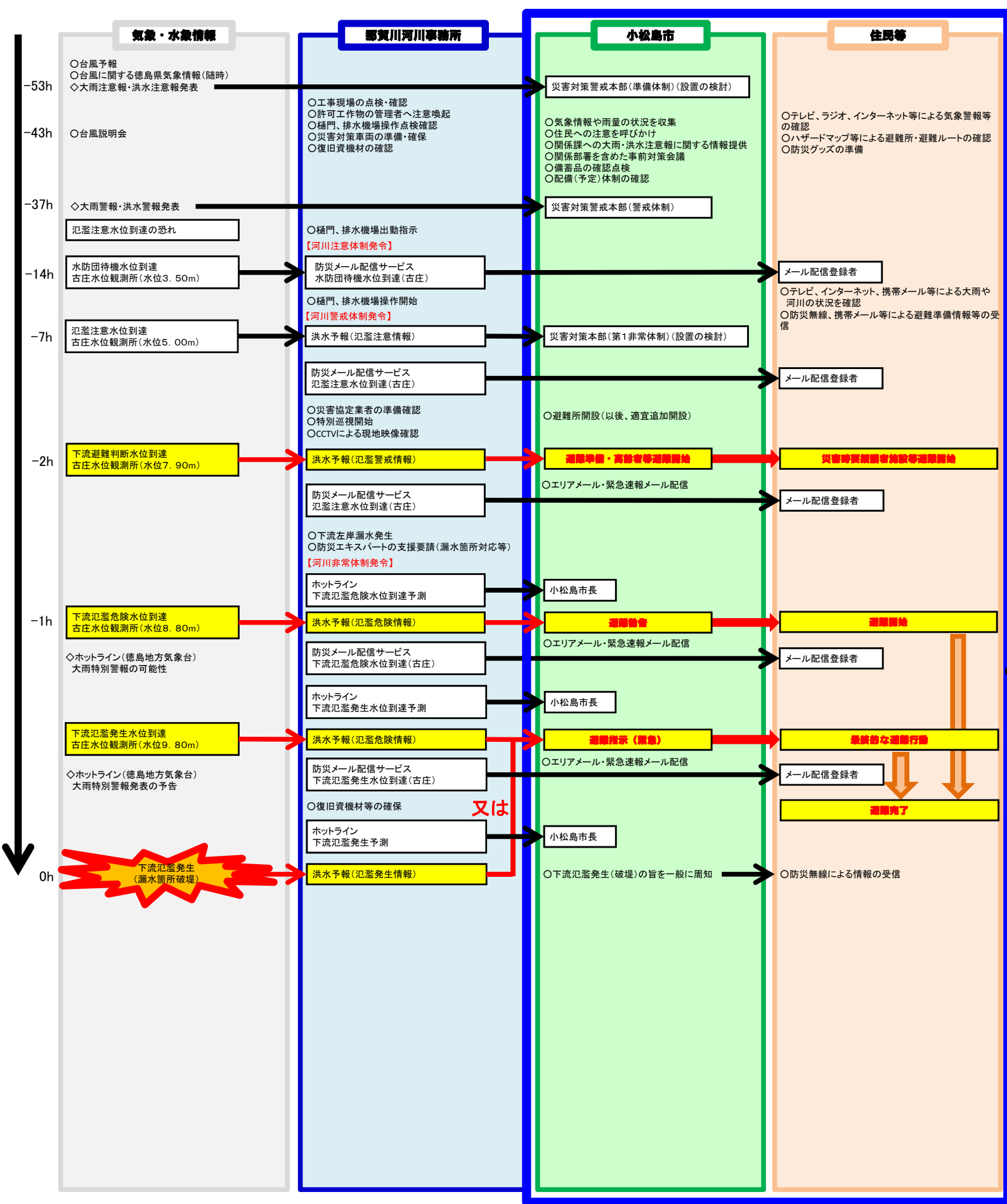
※「那賀川事前防災行動計画（タイムライン）」は引き続き、洪水時における情報提供の充実に向けて適宜見直すものとして【案】を付すものです。

国土交通省管理区間における洪水予報水位について

那賀川 下流

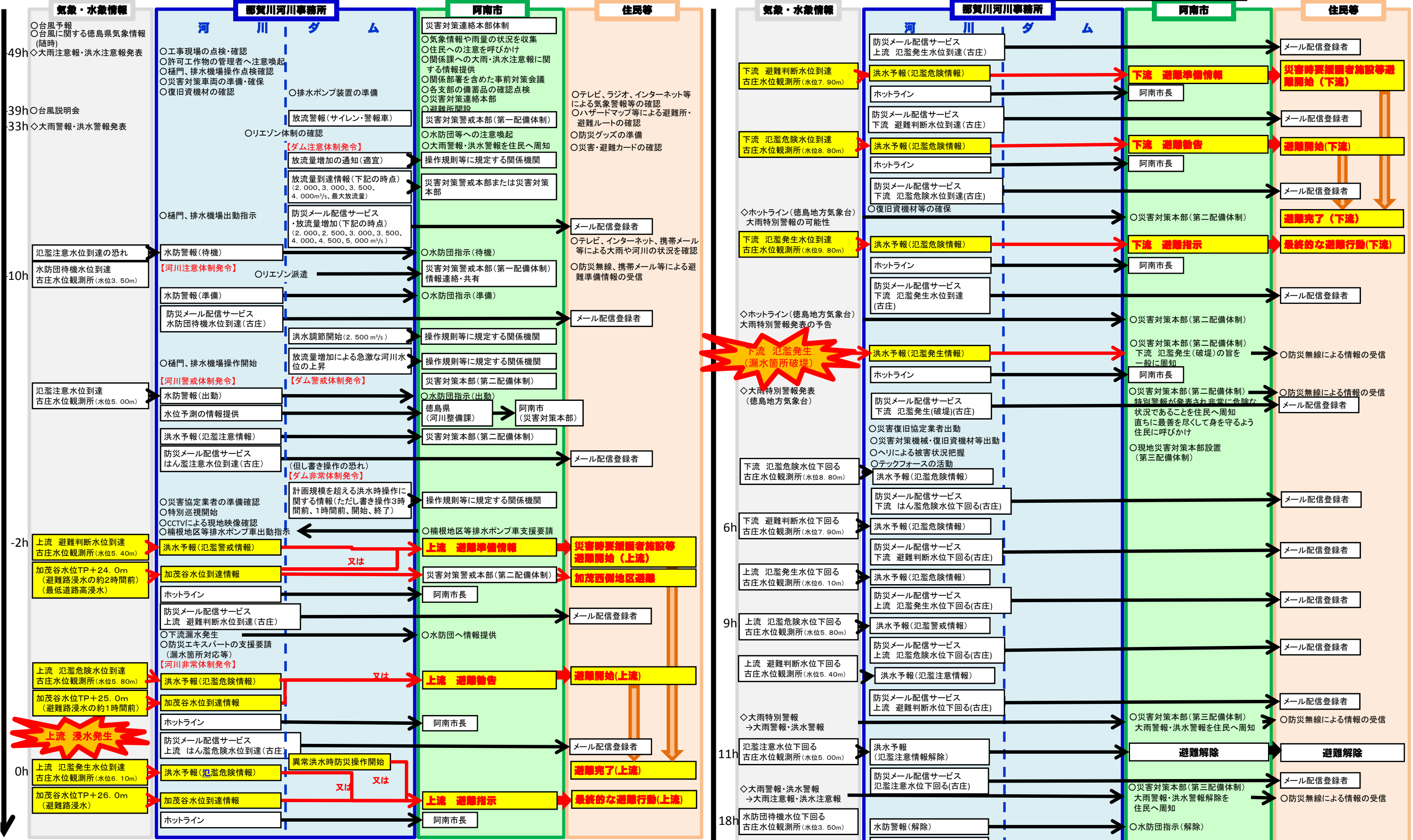
基準水位	H28年度		
	避難行動等	考え方	水位
*:参考値 氾濫発生水位	避難 指示(緊急) の目安	○堤防天端高を古庄観測所地点に換算した水位	9.8m *:参考値
氾濫危険水位	避難 勧告 の目安	○氾濫発生水位に達する1時間前の水位 [避難行動のための時間(リードタイム)を考慮] ●堤防のHWLを古庄観測所地点に換算した水位 *:上記を比較し低い方を採用する	8.8m
避難判断水位	避難 準備・高齢者等 避難開始 の目安	氾濫危険水位に達する1時間前の水位 [要援護者等の避難行動のための時間(リードタイム)を考慮]	7.9m

※時間経過は、平成26年台風11号及び平成27年台風11号を参考。



*:水位予測で洪水予報水位を超過する恐れがある場合も洪水予報を発令します。

※時間経過は、平成26年台風11号及び平成27年台風11号を参考。



* : 加茂谷水位は堤内を指す<リアルタイム情報は未提供>
 * : 水位予測で洪水予報水位を超過する恐れがある場合も洪水予報を発令します。

氾濫危険水位等の見直し

別紙4

桑野川 無堤

基準水位	避難行動等	考え方	H28年度	H29年度
			水位	水位
:参考値 氾濫発生水位	避難指示(緊急)の目安	避難路が浸水する水位を大原観測所地点に換算した水位	5.3m:参考値	5.3m*:参考値
氾濫危険水位	避難勧告の目安	氾濫発生水位に達する1時間前の水位 [避難行動のための時間(リードタイム)を考慮]	4.8m	4.7m
氾濫注意水位	水防団出動の目安	—	4.15m	4.15m
:参考値 避難準備水位	避難準備・高齢者等 避難開始の目安	氾濫危険水位に達する1時間前の水位 [要援護者等の避難行動のための時間(リードタイム)を考慮]	—	4.00m:参考値

桑野川 有堤

基準水位	避難行動等	考え方	H28年度	H29年度
			水位	水位
:参考値 氾濫発生水位	避難指示(緊急)の目安	○堤防天端高を大原観測所地点に換算した水位	7.9m:参考値	7.9m*:参考値
氾濫危険水位	避難勧告の目安	○氾濫発生水位に達する1時間前の水位 [避難行動のための時間(リードタイム)を考慮] ●堤防のHWLを大原観測所地点に換算した水位 *:上記を比較し低い方を採用する	6.1m	6.1m
避難判断水位	避難準備・高齢者等 避難開始の目安	氾濫危険水位に達する1時間前の水位 [要援護者等の避難行動のための時間(リードタイム)を考慮]	5.5m	5.3m

