

※同時記者発表

徳島県政記者クラブ／阿南市政記者クラブ

平成27年7月24日（金）
那賀川河川事務所
徳島県

平成27年7月台風11号による 那賀川・桑野川の浸水状況調査を実施（速報）

～那賀川では170戸以上（速報値）の浸水を確認～

◇那賀川河川事務所及び徳島県では、浸水の被害を受けた箇所の面積や家屋数について、出水直後から調査を実施しました。

◇台風11号による猛烈な豪雨により、那賀川の国管理区間では、阿南市の堤防のない2地区において那賀川の氾濫（溢水）による浸水被害が発生しました。また、堤防が整備済みの3箇所では支川等の氾濫による浸水被害が発生しました。

◇那賀川の県管理区間では、阿南市の1地区、那賀町の4地区において那賀川の氾濫（溢水）による家屋浸水被害が発生しました。

◇桑野川の国管理区間では、阿南市の堤防のない2箇所において桑野川の氾濫（溢水）による浸水被害が発生しました。

◇浸水被害の大きかった加茂地区（国管理区間）及び和食地区（県管理区間）では、平成26年8月台風11号による甚大な浸水被害の発生を受けて、平成27年度より床上浸水対策特別緊急事業に着手しており、概ね5年で堤防の完成を目指し事業を実施中です。

※本資料における数値は、発表時点の速報値であり、今後修正される可能性があります。

【お問合せ先】（◎：主な問い合わせ先）

<国管理区間に関する事>

国土交通省 四国地方整備局 那賀川河川事務所（0884）22-6461

副所長 福島 奨（内線204）

副所長 市原 道弘（内線205）

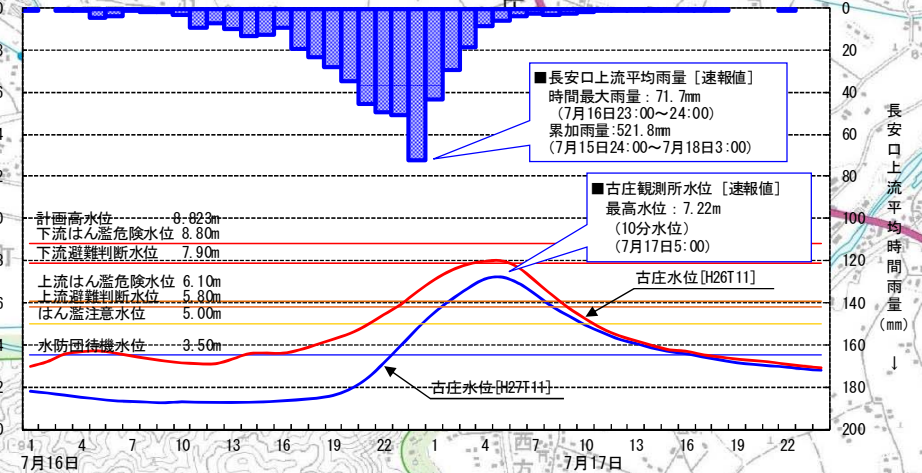
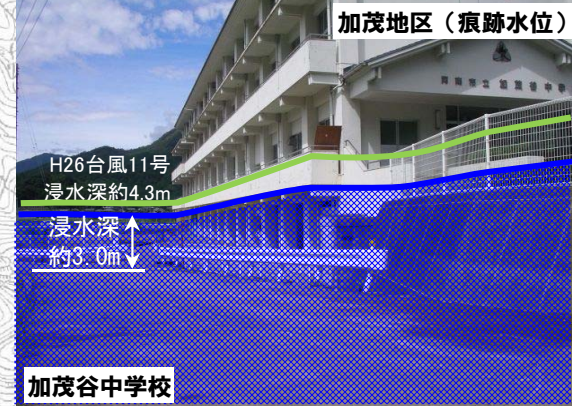
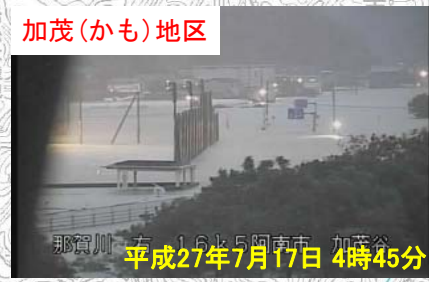
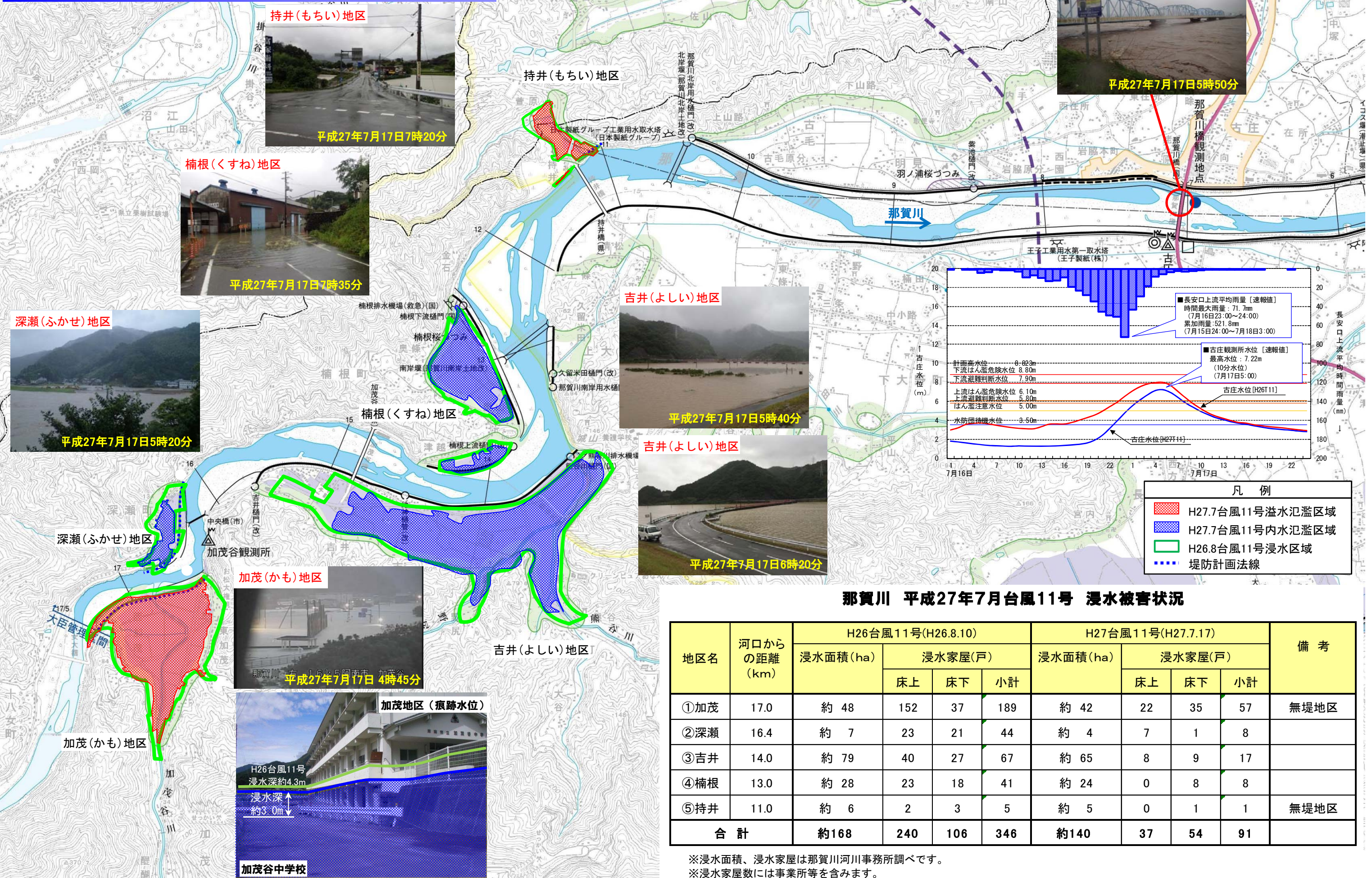
◎調査課長 清水 敦司（内線351）

<県管理区間に関する事>

徳島県 県土整備部 河川整備課（088）621-2574

◎課長補佐 川人 啓二

浸水被害状況図【平成27年7月台風11号】 那賀川水系那賀川(なかがわ)



凡例

- H27.7台風11号溢水氾濫区域 (Red hatched)
- H27.7台風11号内水氾濫区域 (Blue hatched)
- H26.8台風11号浸水区域 (Green outline)
- 堤防計画法線 (Dotted line)

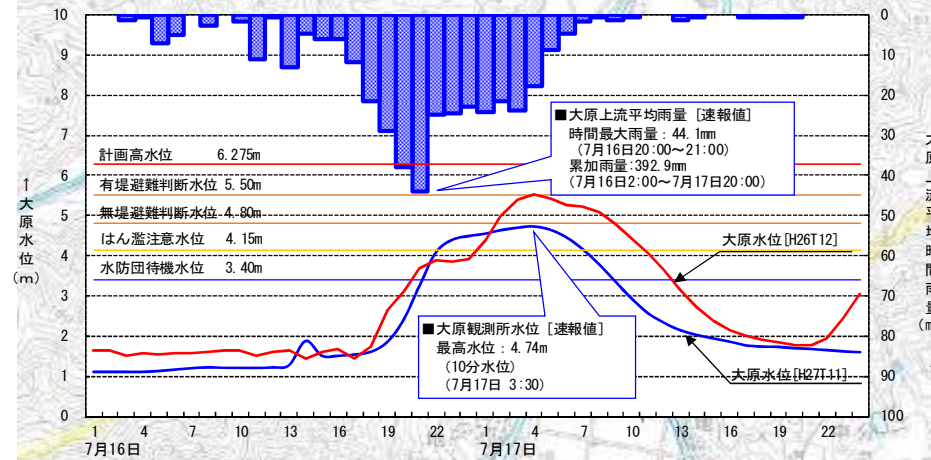
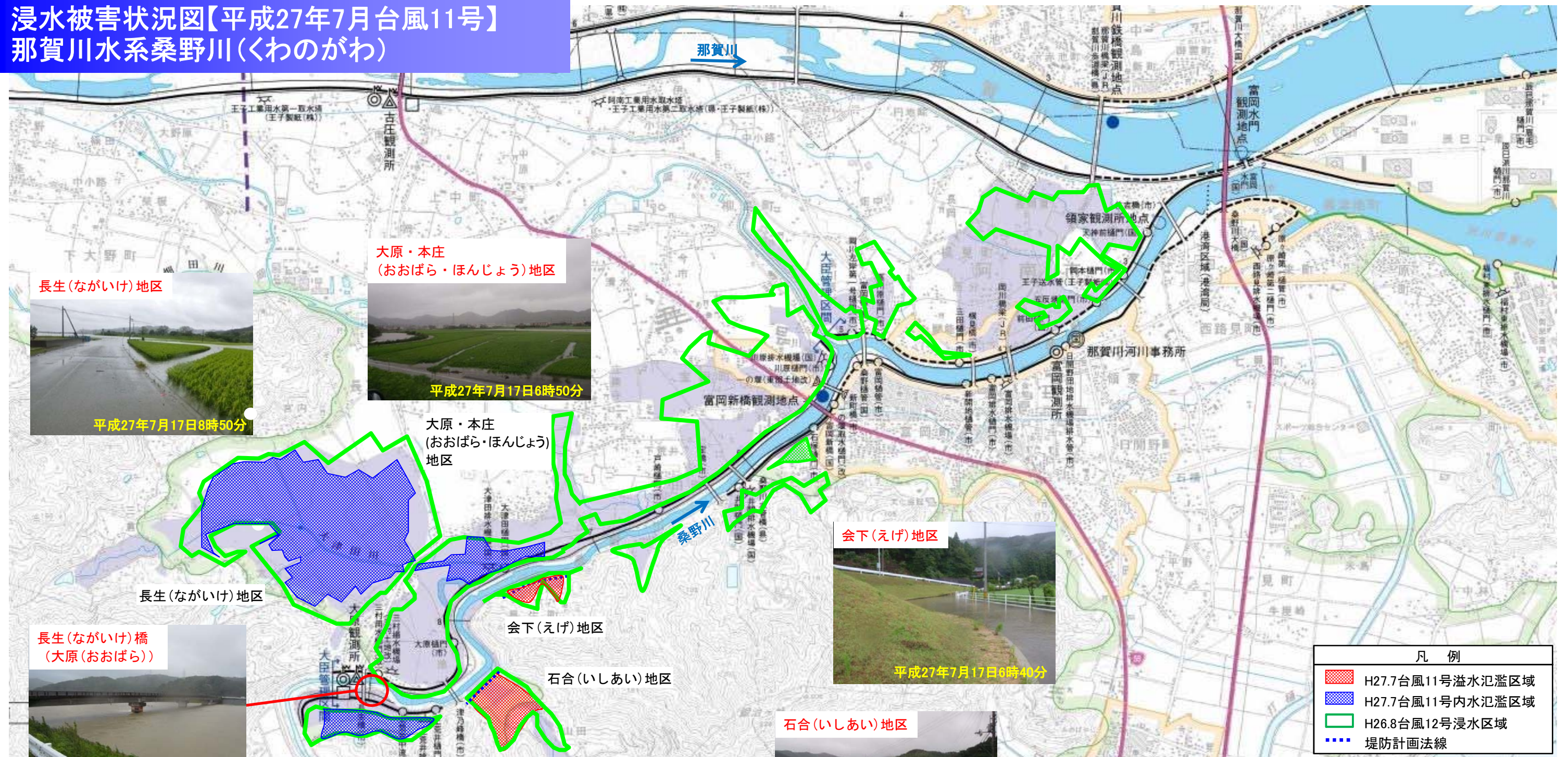
那賀川 平成27年7月台風11号 浸水被害状況

地区名	河口からの距離 (km)	H26台風11号(H26.8.10)			H27台風11号(H27.7.17)			備考		
		浸水面積(ha)	浸水家屋(戸)		浸水面積(ha)	浸水家屋(戸)				
			床上	床下	小計	床上	床下	小計		
①加茂	17.0	約 48	152	37	189	約 42	22	35	57	無堤地区
②深瀬	16.4	約 7	23	21	44	約 4	7	1	8	
③吉井	14.0	約 79	40	27	67	約 65	8	9	17	
④楠根	13.0	約 28	23	18	41	約 24	0	8	8	
⑤持井	11.0	約 6	2	3	5	約 5	0	1	1	無堤地区
合計		約168	240	106	346	約140	37	54	91	

※浸水面積、浸水家屋是那賀川河川事務所調べです。
 ※浸水家屋数には事業所等を含みます。
 ※本資料は、7月24日時点の資料です。

この地図は、測量法第29条に基づく複製承認を得て、国土地理院発行の5万分の1地形図を複製したもの(平25四復、第29号)を一部転載したものである。

浸水被害状況図【平成27年7月台風11号】 那賀川水系桑野川(くわのがわ)



桑野川 平成27年7月台風11号 浸水被害状況

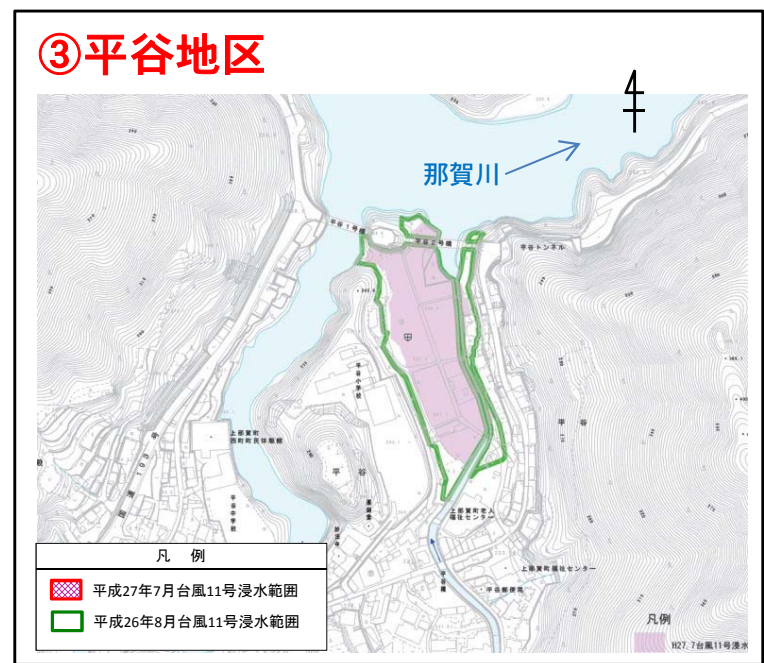
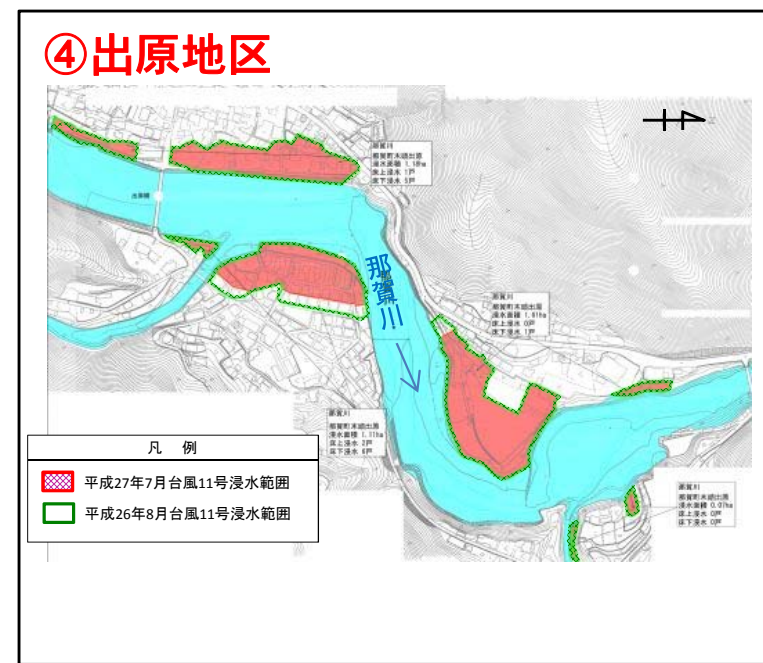
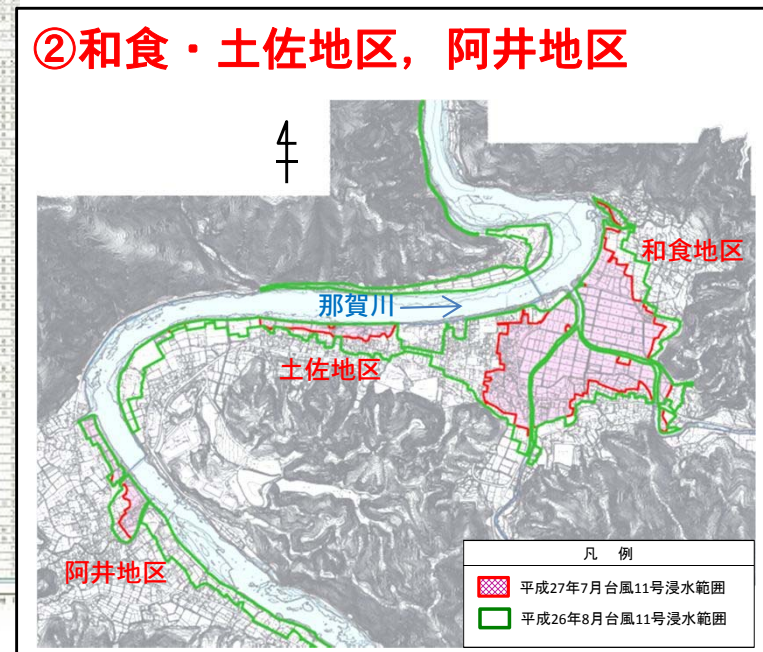
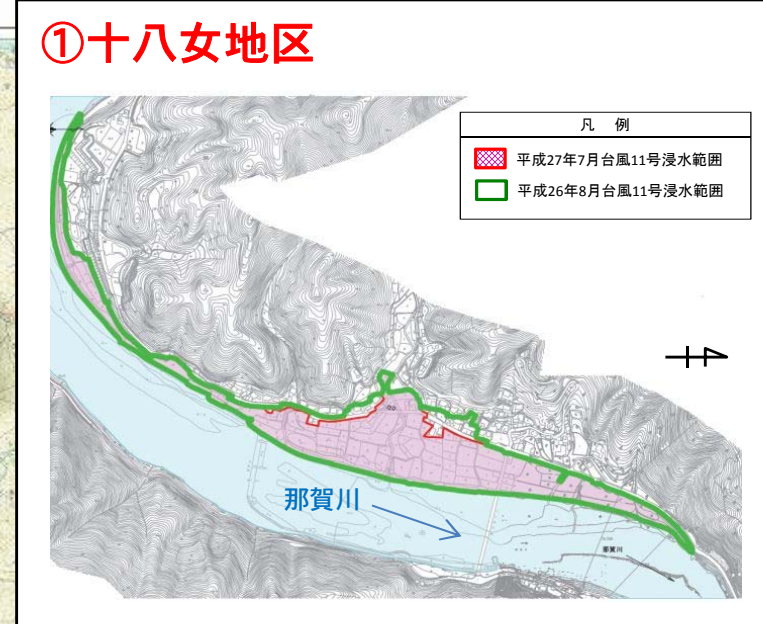
地区名	河口からの距離 (km)	浸水面積 (ha)	備考
かみあらい ①上荒井	左岸8.8付近	約 7	
いしあい ②石合	左岸8.4付近	約 9	無堤地区
えげ ③会下	左岸7.4付近	約 3	無堤地区
ながいけ ④長生	右岸9.0付近	約 72	
おおばら ほんじょう ⑤大原・本庄	右岸8.0付近	約 9	
合計		約 99	

※浸水面積は那賀川河川事務所調べです。
※本資料は、7月24日時点の資料です。

この地図は、測量法第29条に基づく複製承認を得て、国土地理院発行の5万分の1地形図を複製したもの(平25四復、第29号)を一部転載したものである。



※「この地図は、国土地理院長の承認を得て、同院発行の5万分の1地形図を複製したもの(承認番号 平23四複、第54号)を転載したものである。」



○県管理区間浸水状況

地区名	平成26年8月 台風11号				平成27年7月 台風11号			
	浸水面積 (ha)	浸水家屋(戸)		計	浸水面積 (ha)	浸水家屋(戸)		計
		床上戸数	床下戸数			床上戸数	床下戸数	
阿南市	約11	13	5	18	約10	0	4	4
①十八女地区	約11	13	5	25	約10	0	4	4
那賀町	約93	274	86	360	約51	48	31	79
②和食・土佐地区	約71	233	49	282	約42	44	21	65
②阿井地区	約16	18	16	34	約4	1	0	1
③平谷地区	約2	4	1	5	約1	0	0	0
④木頭出原地区	約4	19	20	39	約4	3	10	13
県管理区間計	約104	287	91	378	約61	48	35	83

※浸水面積、浸水家屋は徳島県調べです。
 ※本資料は、7月24日時点の資料です。
 ※上記地区は、家屋浸水が発生した地区のみを計上しております。