

平成26年 8月 18日 (月)

四国地方整備局 なかがわ 那賀川河川事務所

那賀川の砂州が大きく変化していることが判明 (速報)

～ヘリコプターによる上空からの調査を実施～

◇那賀川では、四国沖より来襲した台風11号により、戦後最大流量を上回る規模の洪水が発生しました。

※現地点の速報であり、今後修正される可能性があります。

◇河川の水位が低下したことから、洪水による河道の変化状況を把握するため、8月14日にヘリコプターによる上空からの調査を行いました。

◇その結果、砂州が大きく変化していることが判明しました。

◇今後は詳細な測量を実施し、河床の洗掘・堆積状況を把握し、必要な対策を検討していきます。

問い合わせ先

国土交通省 四国地方整備局 なかがわ 那賀川河川事務所

電話 (0884) 22-6461

副所長 長尾 純二 (内線 204)

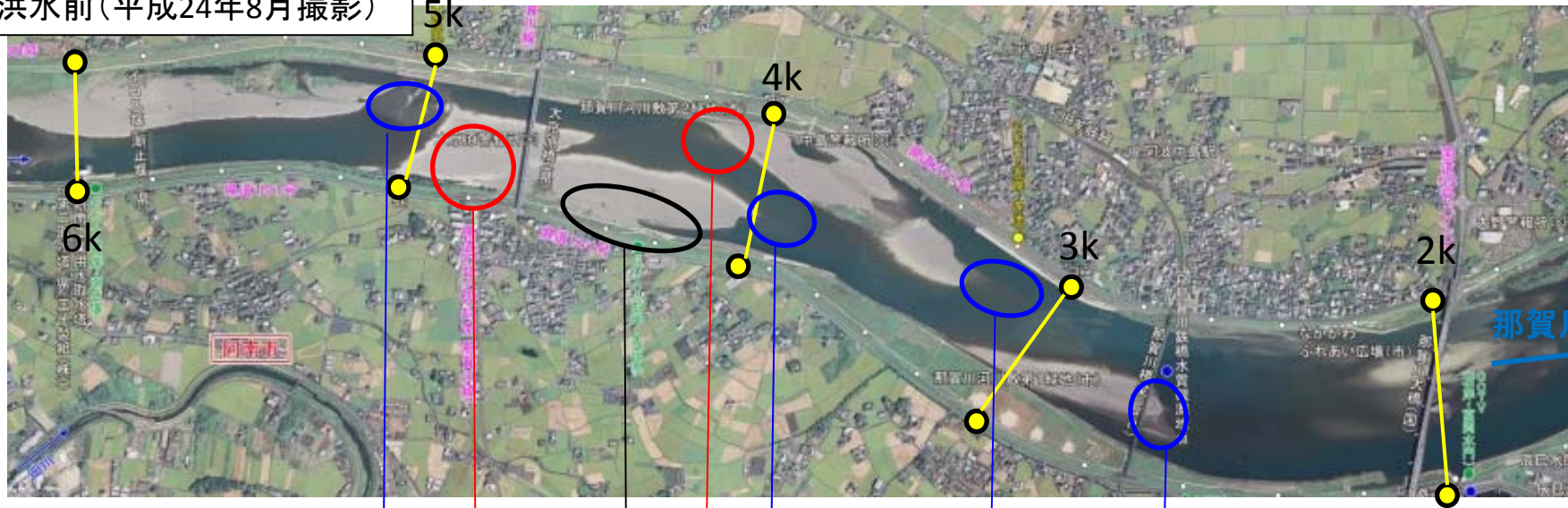
◎調査課長 藤本 雅信 (内線 351)

◎主な問い合わせ

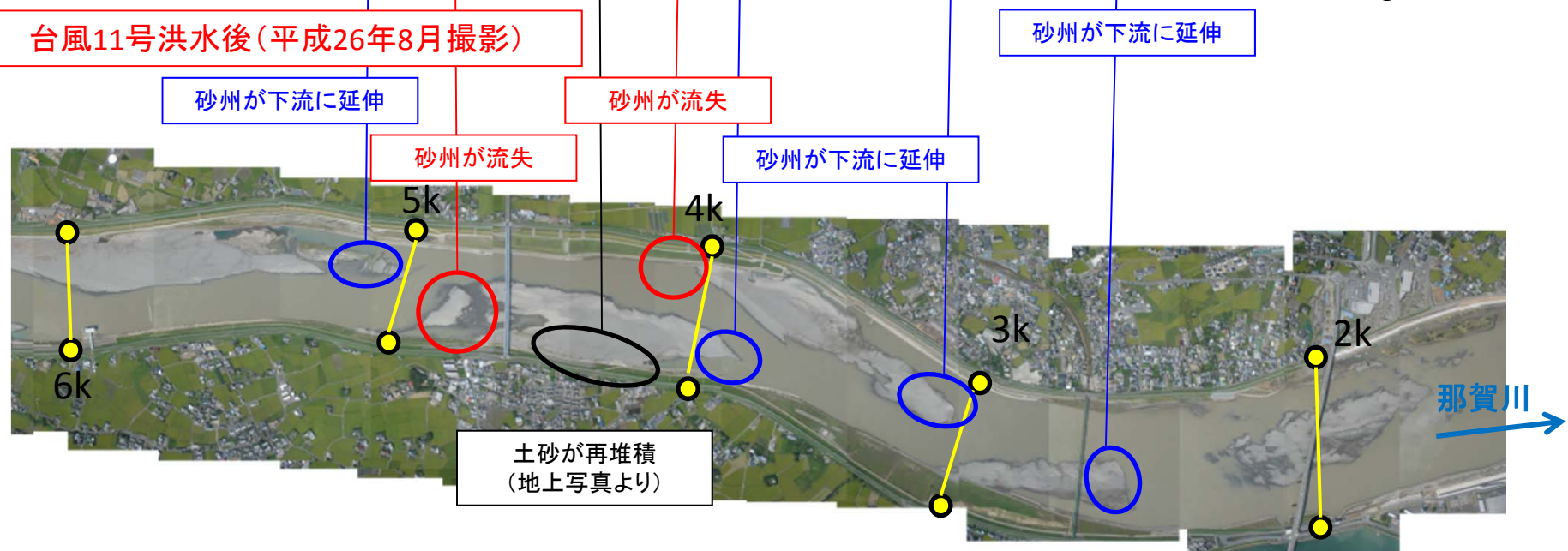
# 台風11号における那賀川の河床変化(2k~6k)【垂直写真】

## 那賀川下流

洪水前(平成24年8月撮影)



台風11号洪水後(平成26年8月撮影)

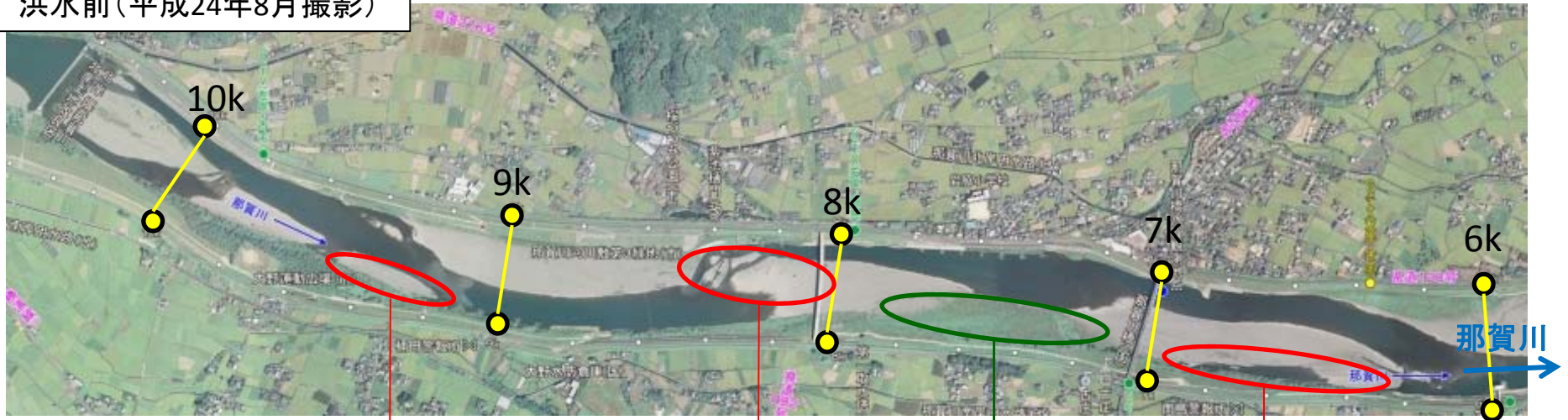




# 台風11号における那賀川の砂州変化(6k~10k)【垂直写真】

## 那賀川下流

洪水前(平成24年8月撮影)



台風11号洪水後(平成26年8月撮影)





# 台風11号における那賀川の砂州変化(大京原橋上下流)【斜め写真】

那賀川下流

洪水前(平成24年8月撮影)



台風11号洪水後(平成26年8月撮影)





# 台風11号における那賀川の砂州変化(那賀川橋上下流)【斜め写真】

那賀川下流

洪水前(平成24年8月撮影)



台風11号洪水後(平成26年8月撮影)





# 台風11号における那賀川の堆積状況(右岸4k2+100付近)

那賀川下流

洪水前(平成26年5月撮影)



台風11号洪水後(平成26年8月撮影)

