

# 桑野川・派川那賀川の「特別警戒水位情報」発表と 那賀川の「危険水位」変更について

## 桑野川・派川那賀川において「特別警戒水位情報」を発表します。

那賀川河川事務所では、那賀川水系桑野川・派川那賀川において、洪水時の避難の目安となる水位として『特別警戒水位』を新たに定め、「特別警戒水位情報」を発表することとしました。(別紙-1、別紙-2、別紙-4)

7月1日に施行された改正水防法により、桑野川、派川那賀川が水位情報周知河川に指定されたことに伴い、洪水による被害軽減を目的として新たに「特別警戒水位」に達したことを関係市町長へお知らせし、報道機関の皆様のご協力を得て、地域住民へ周知することとなりました。

今後、特別警戒水位に達した場合は、別紙-3の系統で発表します。

## 那賀川の危険水位の変更

那賀川の直轄区間(那賀川河口から十八女橋付近まで)は洪水予報指定河川となっており、「危険水位」を設定し徳島地方气象台と共同で「那賀川の洪水予報」を発表しておりましたが、危険水位の設定要領が改正されたことに伴い、危険水位を区間分けをして発表することとしました。(別紙-1)

那賀川の危険水位は直轄区間上流部の無堤地区での家屋浸水の状況をもとに設定しておりましたが、変更後は、その無堤地区と堤防既設区間とに分けて評価し、危険水位を設定することとしており、今後の洪水予報では、上流区間と下流区間について2段階に分けて発表することとします。

## 留意事項

「特別警戒水位」「危険水位」はあくまでも避難等の目安として発表する水位ですので、避難等の実行動にあたっては、市町が発する避難情報をもとに行動して頂くようお願いいたします。

平成17年 9月 5日  
国土交通省  
那賀川河川事務所

問合せ先	
国土交通省 那賀川河川事務所	電話 (0884)22-6461
副所長 横山 嘉夫	内線(204)
調査課長 鷺津 隆廣	内線(351)

特 別 警 戒 水 位			
水系名	河川名	基準地点	新規設定水位
那賀川	桑野川	大原	5.40m
	派川那賀川	大原	5.40m

\* 表中の水位は、基準地点の量水標の読み値を表示している。

危 険 水 位				
水系名	河川名	基準地点	変更前	変更後
那賀川	那賀川	古庄	6.50m	6.50m (直轄区間上流部)
				8.80m (直轄区間下流部)

\* 表中の水位は、基準地点の量水標の読み値を表示している。

## 発 表 例

### 桑野川・派川那賀川 特別警戒水位情報

平成 年 月 日

時 分発表

那賀川河川事務所

#### 【主文】

桑野川・派川那賀川は、 時に阿南市長生町の長生橋の大原水位観測所で、避難等の目安となる水位である、特別警戒水位 5 . 4 0 m に達しました。

#### 【情報】

##### 降雨状況

- ・ 谷口雨量観測所（阿南市新野町）では 時～ 時の 1 時間に mm の降雨がありました。
- ・ 降り始めからの累計雨量は mm となっております。

##### 水位状況

- ・ 大原水位観測所では、 時 分現在の水位は . です。
- ・ 時～ 時の 1 時間に、約 . m 水位が上昇しました。
- ・ その後も水位の上昇が見込まれます。

##### 対応

- ・ 市町長が発する避難情報等に厳重な注意をしてください。

#### 【参考】

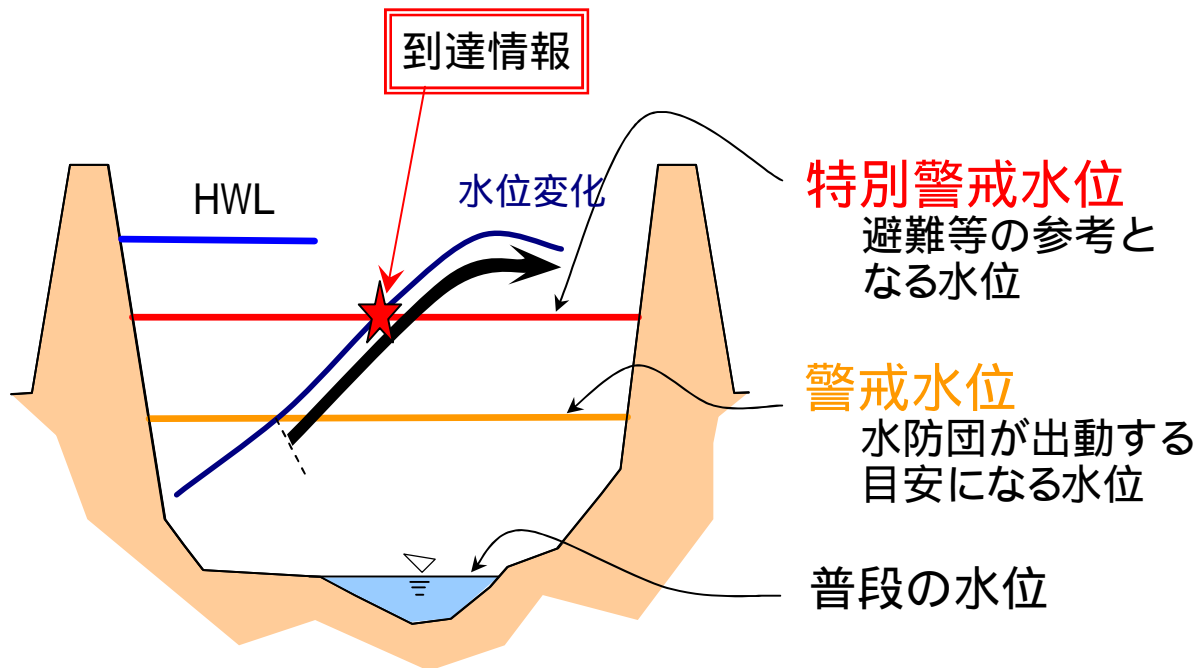
対象観測所：大原水位観測所（阿南市長生町 長生橋）

受け持ち区間：派川那賀川河口～阿南市長生町（長生橋上流約 1 0 0 m まで）

計画高水位：6 . 2 8 m 特別警戒水位：5 . 4 m 警戒水位：3 . 4 m

## 特別警戒水位情報の通知及び周知

特別警戒水位へ達した旨の情報を提供  
(桑野川・派川那賀川対象)



### 特別警戒水位

警戒水位を超える水位であって、洪水による災害の発生を特に警戒すべき水位で、流域住民の避難の目安となる水位

### 警戒水位

水防活動を行う指標となる水位であり、水防団が出動する水位である

### 水位情報周知河川

流域面積が小さく洪水予報を行う時間的余裕がない河川であって、改正水防法により、この河川の水位が特別警戒水位に達したことを浸水想定区域内の住民に周知することにより、水災時の被害軽減を図ることとした河川

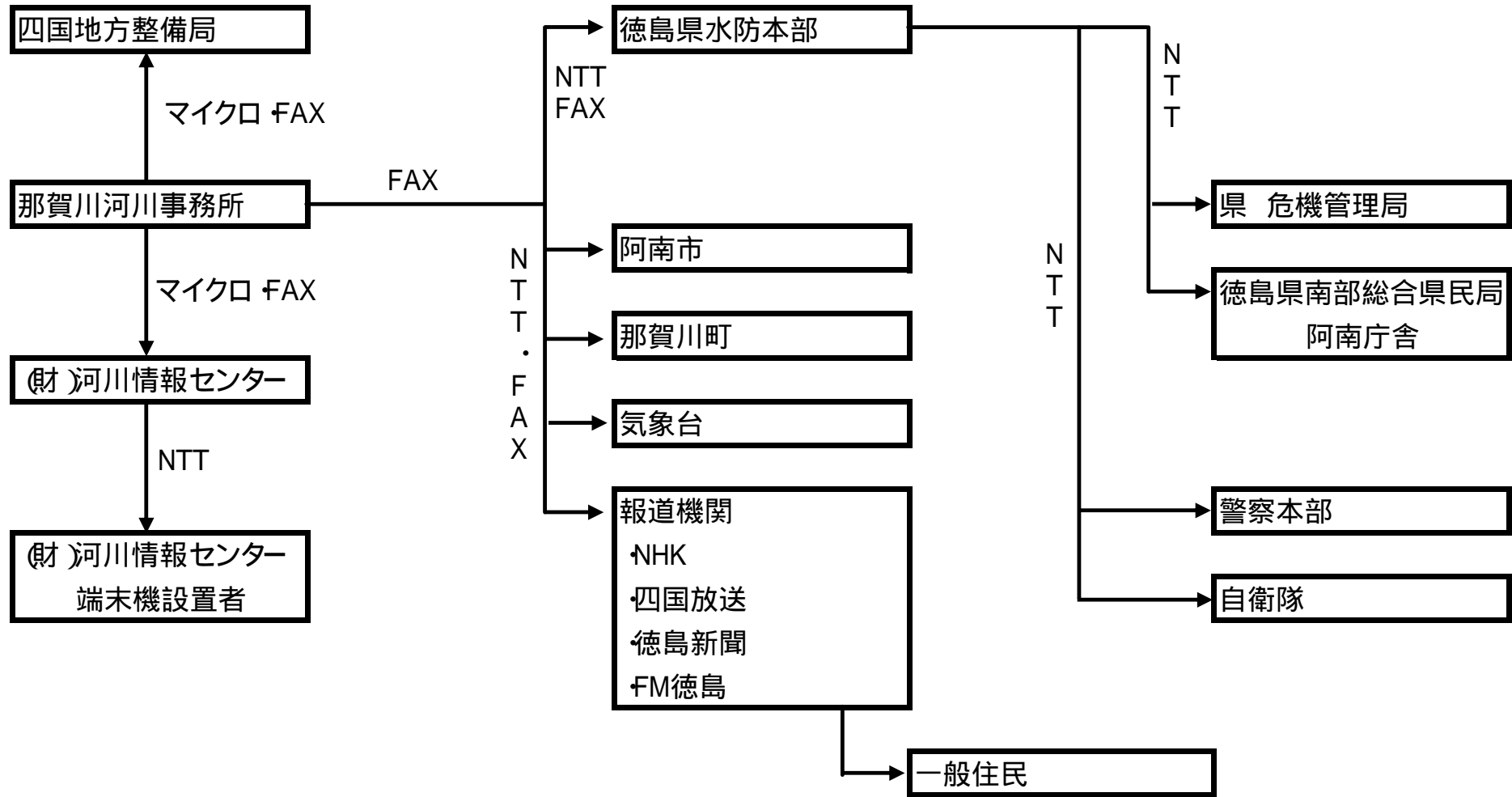
## 洪水予報の発表 (那賀川対象)

那賀川については、従来通り徳島地方气象台と共同で洪水予報を発表します。(今回から洪水予報(警報)は2段階で発表しま

### 危険水位

警戒水位を上回り災害発生の可能性のある水位

# 特別警戒水位到達情報連絡系統図



特 別 警 戒 水 位			
水系名	河川名	基準地点	新規設定水位
那賀川	桑野川	大原	5.40m
	派川那賀川	大原	5.40m

\* 表中の水位は、基準地点の量水標の読み値を表示している。

危 険 水 位				
水系名	河川名	基準地点	変更前	変更後
那賀川	那賀川	古庄	6.50m	6.50m (直轄区間上流部)
				8.80m (直轄区間下流部)

\* 表中の水位は、基準地点の量水標の読み値を表示している。