

参 考 资 料

平成26年12月1日

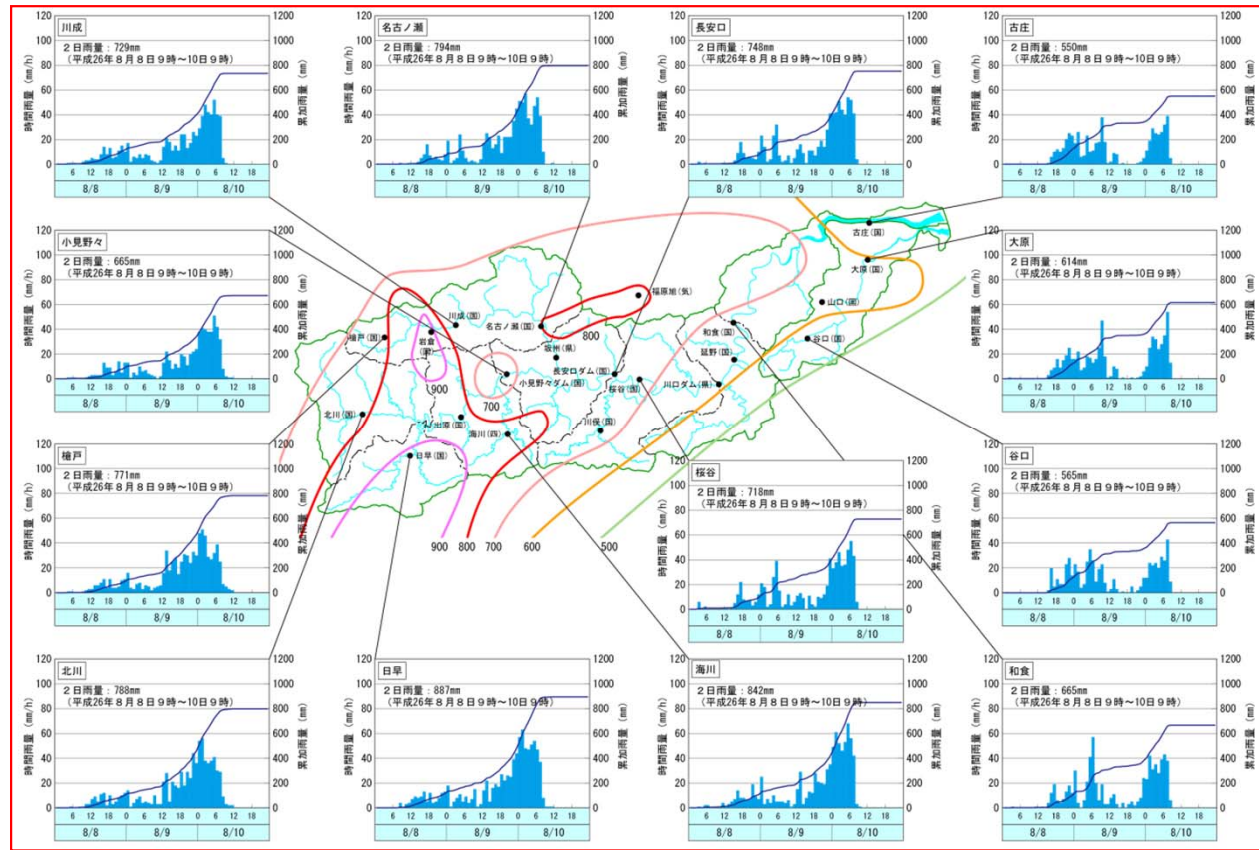
那賀川河川事務所

降雨の地域分布, 時間分布(雨の降り方)

総雨量の降雨量分布図 (古庄流量上位4 ※1)

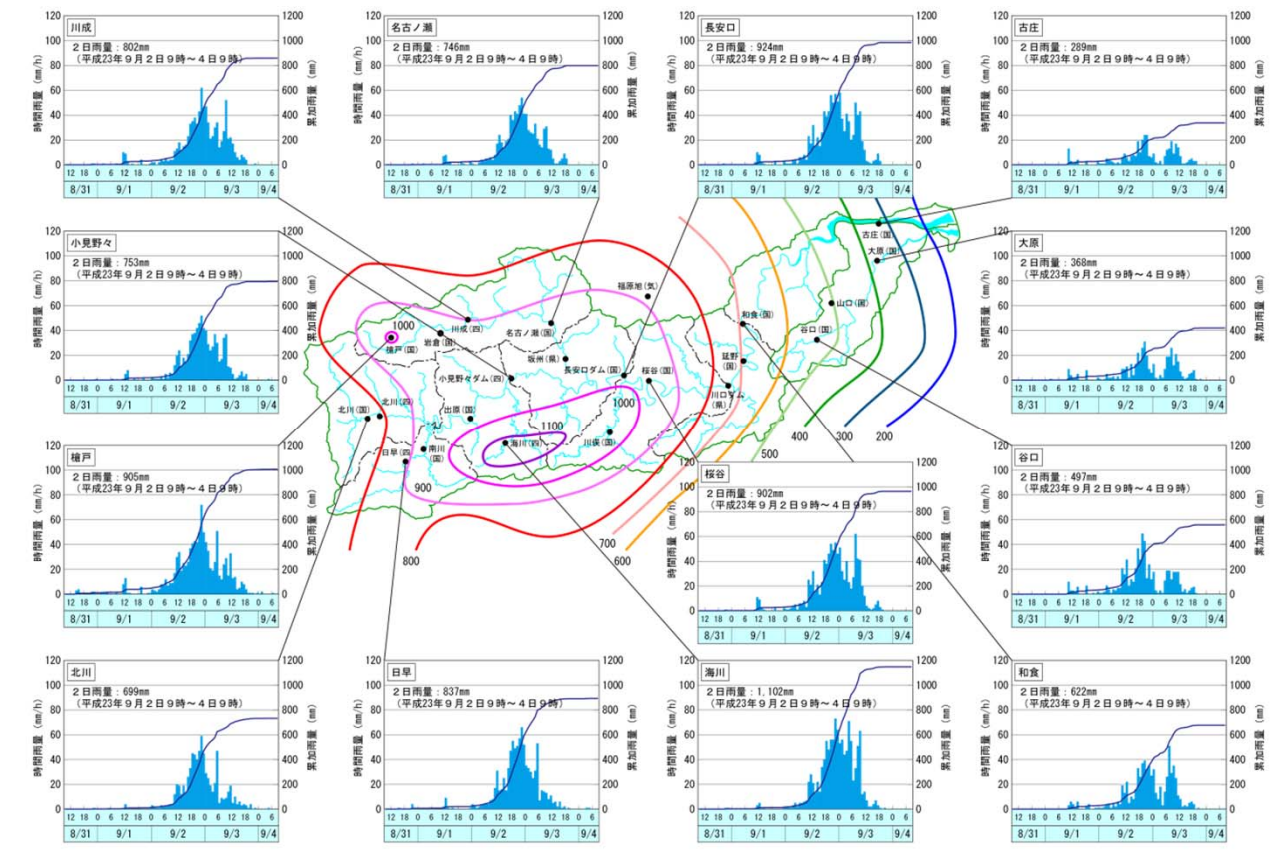
古庄最大流量 : 約9,500m³/s(既往1位※1)
古庄上流域平均2日雨量 : 754mm(既往4位※2)

平成26年8月台風11号



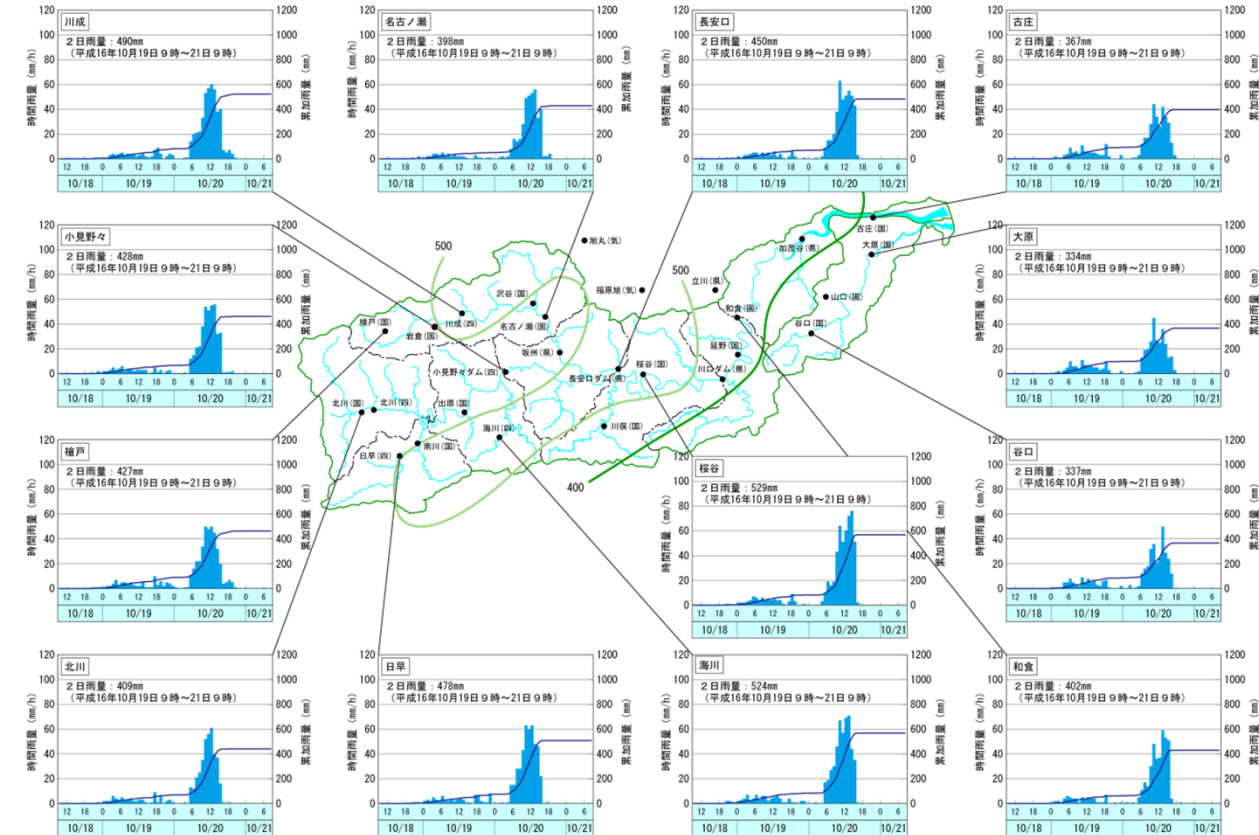
古庄最大流量 : 7,700m³/s(既往3位※1)
古庄上流域平均2日雨量 : 802mm(既往2位※2)

平成23年9月台風12号



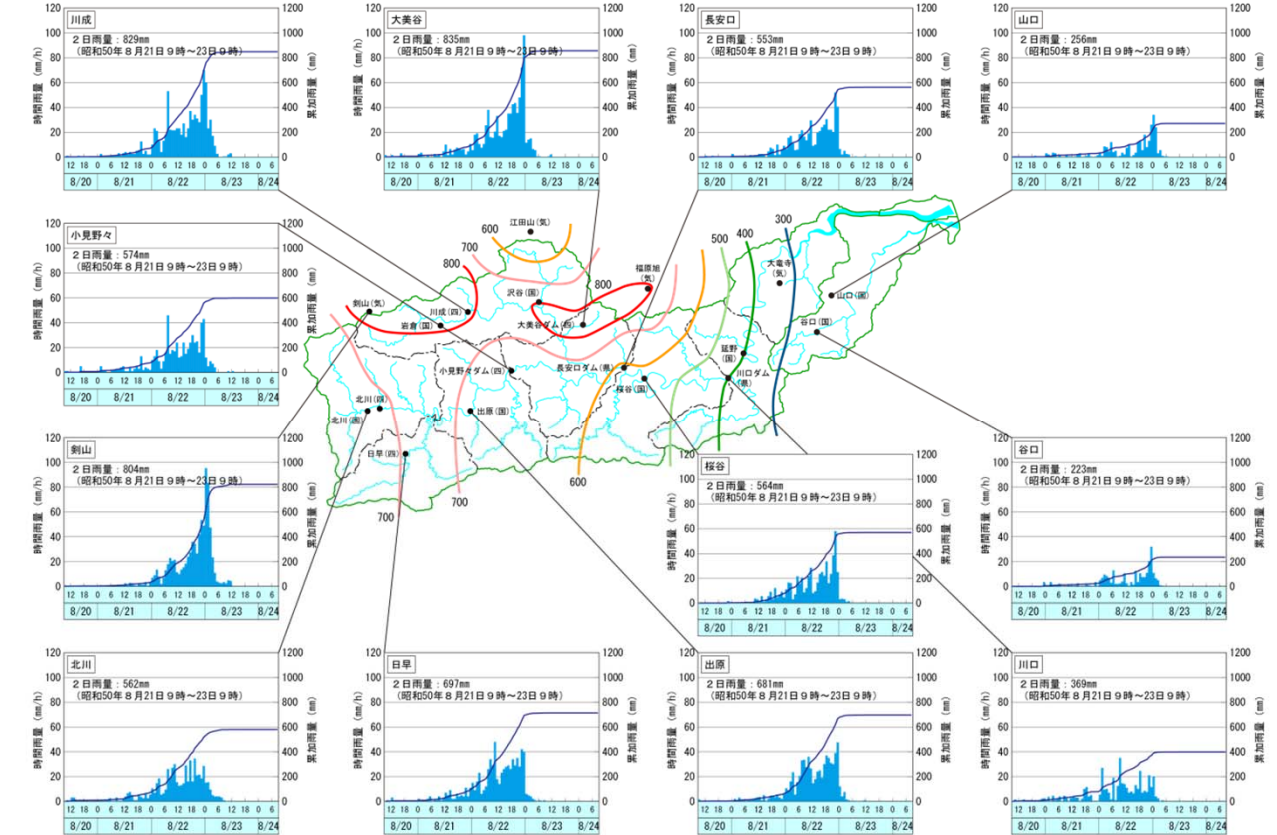
古庄最大流量 : 8,100m³/s(既往2位※1)
古庄上流域平均2日雨量 : 448mm(既往17位※2)

平成16年10月台風23号



古庄最大流量 : 7,600m³/s(既往4位※1)
古庄上流域平均2日雨量 : 612mm(既往7位※2)

昭和50年8月台風6号



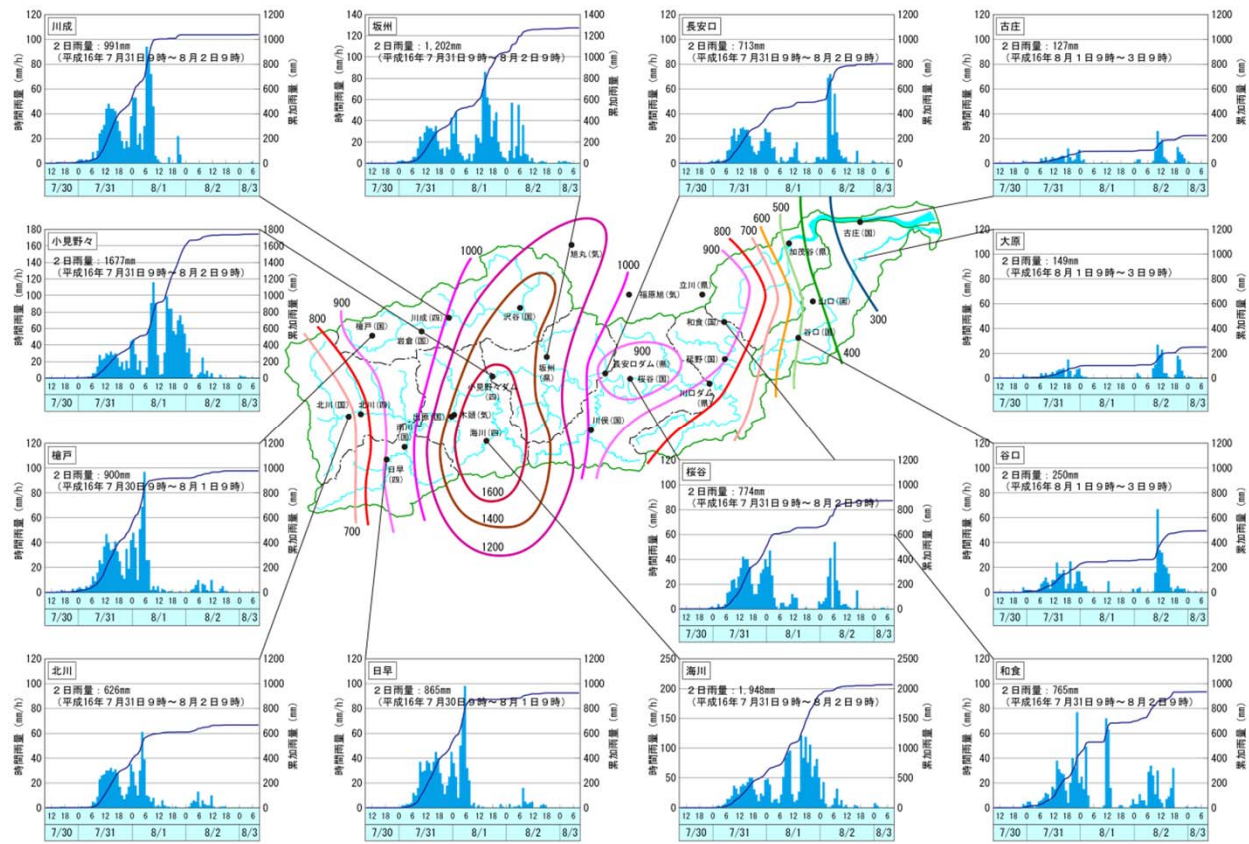
※1 昭和19年以降。ただし、観測データが非常に少ないジェーン台風(S25)は除く
※2 昭和43年以降。

降雨の地域分布, 時間分布(雨の降り方)

総雨量の降雨量分布図 (古庄上流平均2日雨量上位4※1)

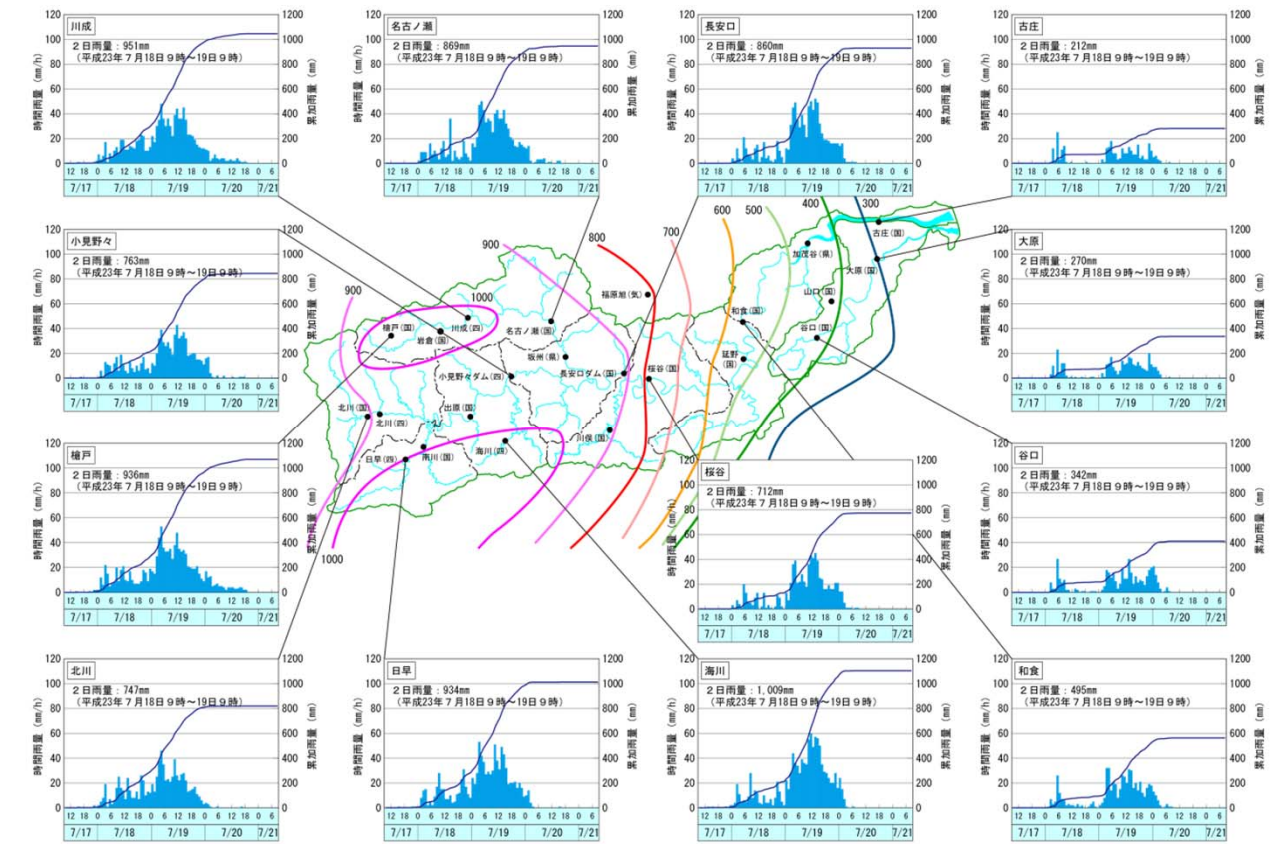
古庄上流域平均2日雨量 : 946mm(既往1位※1)
古庄最大流量 : 5,300m³/s(既往21位※2)

平成16年8月台風10号



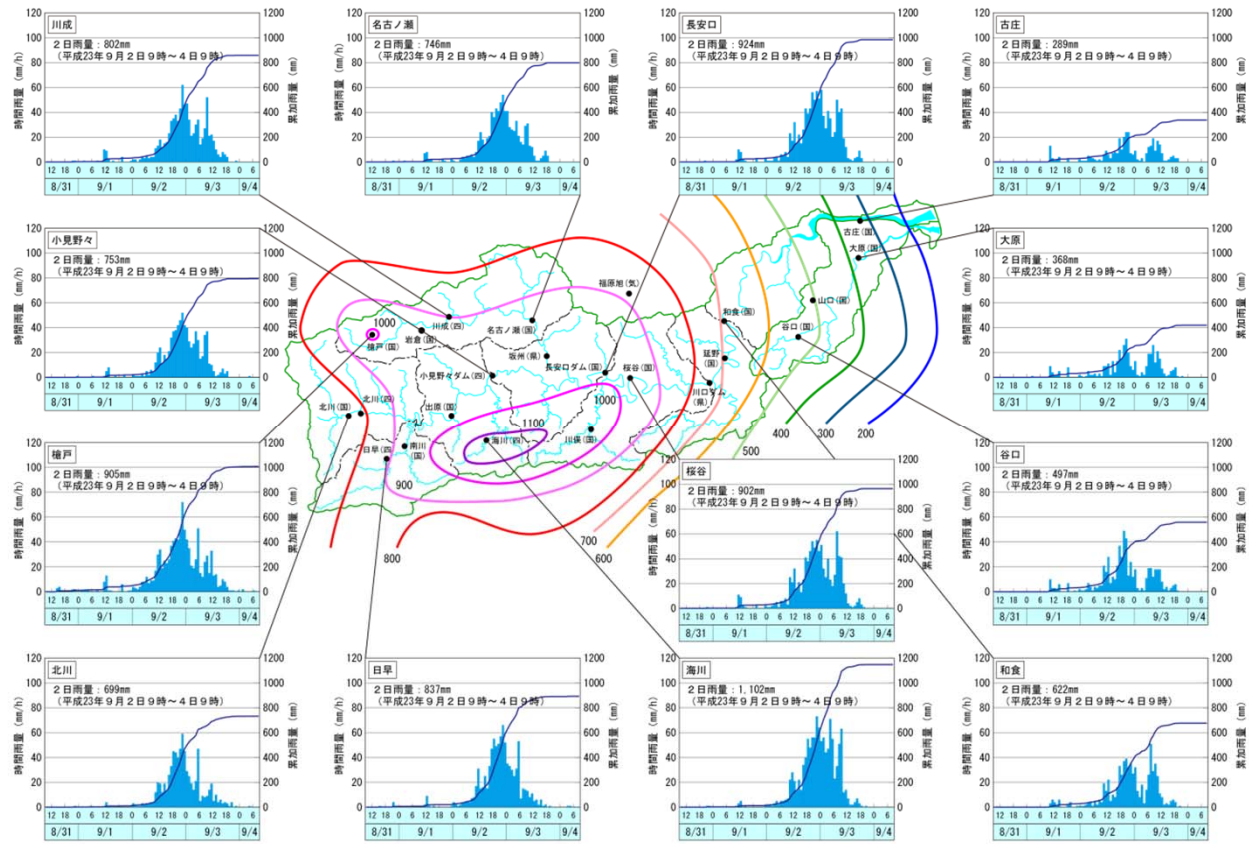
古庄上流域平均2日雨量 : 785mm(既往3位※1)
古庄最大流量 : 6,900m³/s(既往9位※2)

平成23年7月台風6号



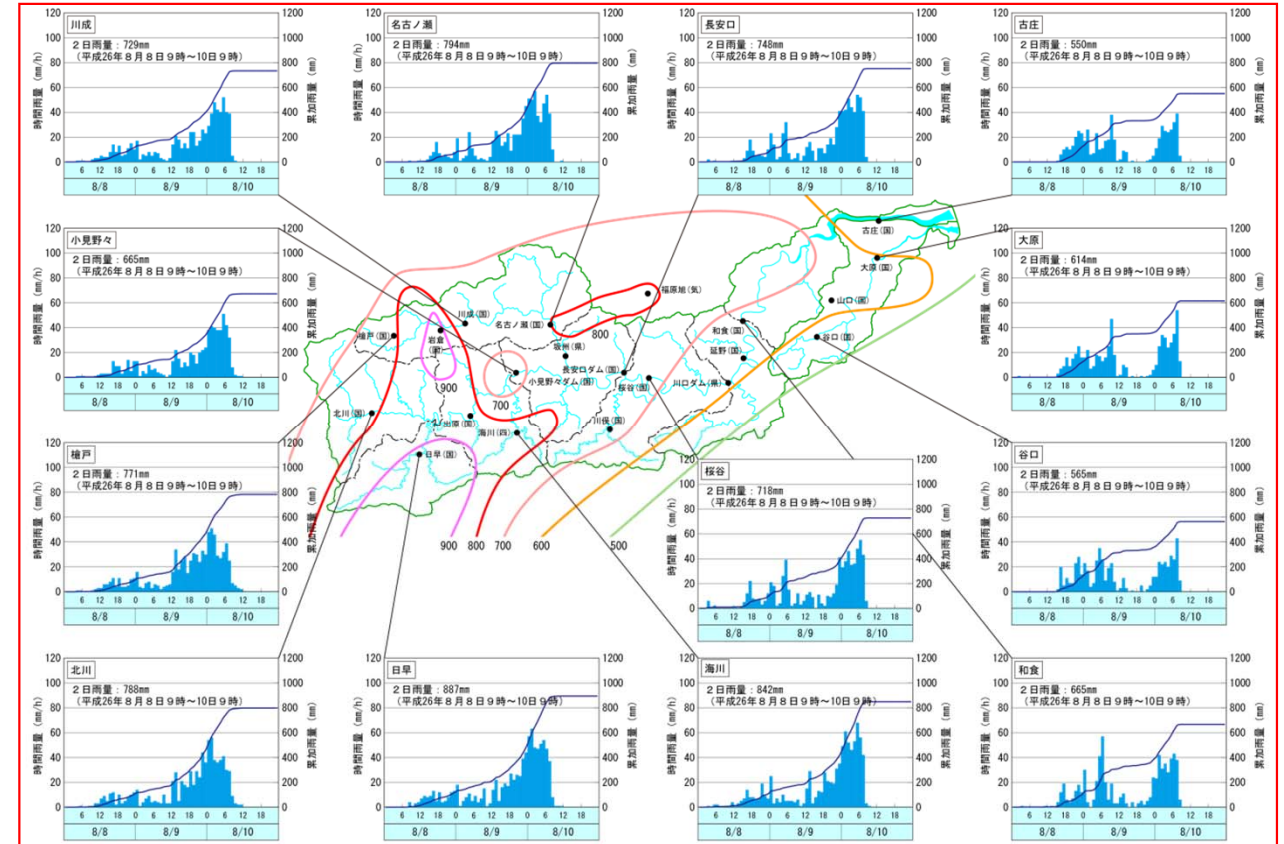
古庄上流域平均2日雨量 : 802mm(既往2位※1)
古庄最大流量 : 7,700m³/s(既往3位※2)

平成23年9月台風12号



古庄上流域平均2日雨量 : 754mm(既往4位※1)
古庄最大流量 : 約9,500m³/s(既往1位※2)

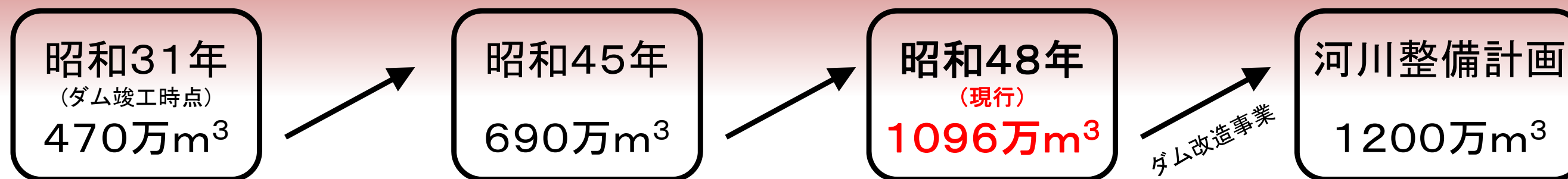
平成26年8月台風11号



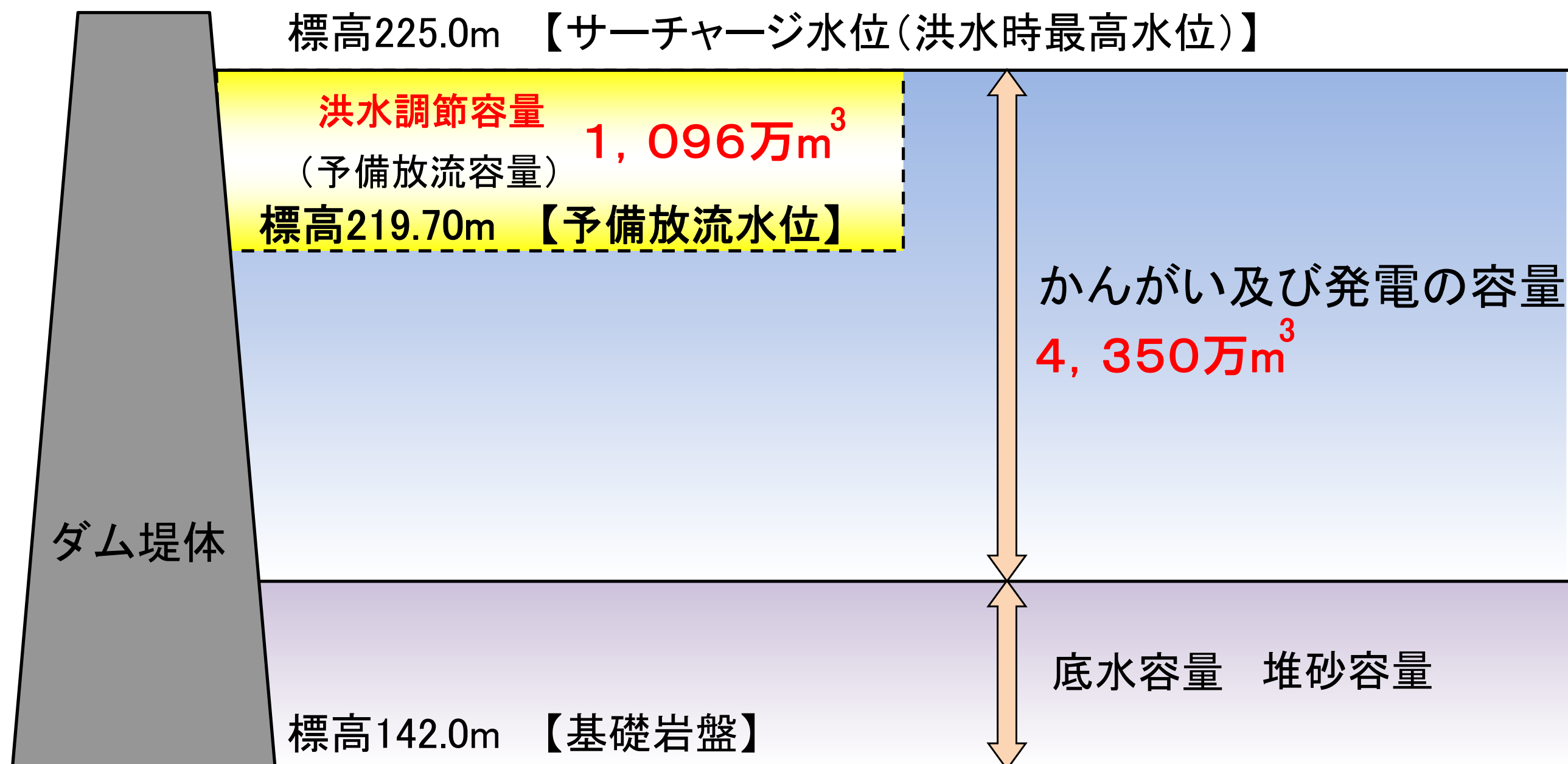
※1 昭和43年以降。
※2 昭和19年以降。ただし、観測データが非常に少ないジェーン台風(S25)は除く。

洪水調節容量の変遷と貯水池容量配分図

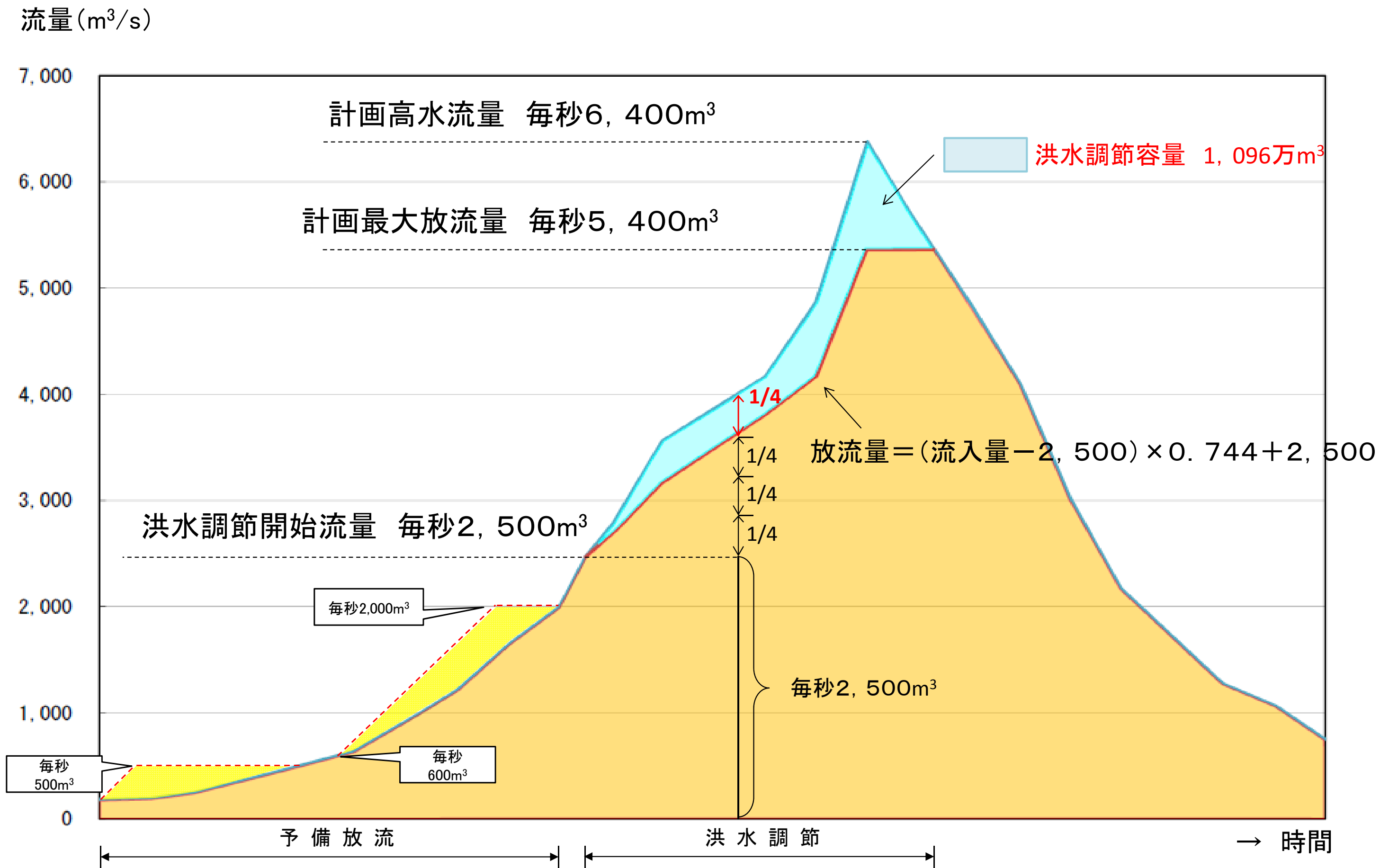
洪水調節容量の変遷



貯水池容量配分図



洪水調節図(予備放流あり)

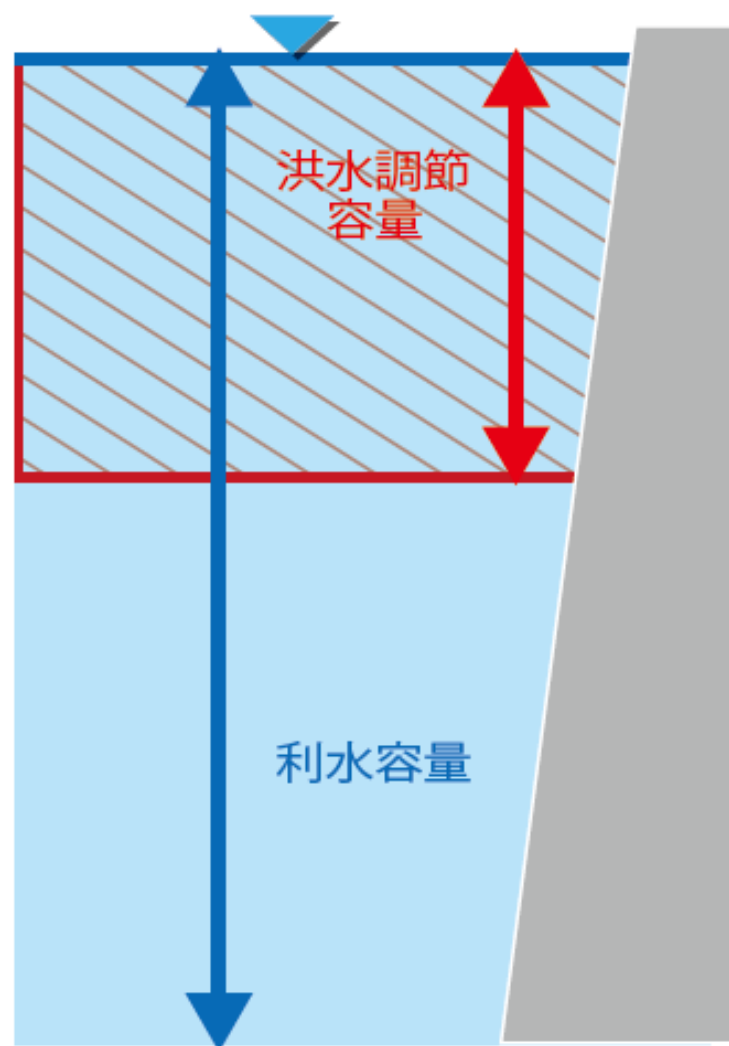


洪水調節容量の特徴(全国の国・県等管理ダム)

約530ダム(全国の国・県等管理ダム)

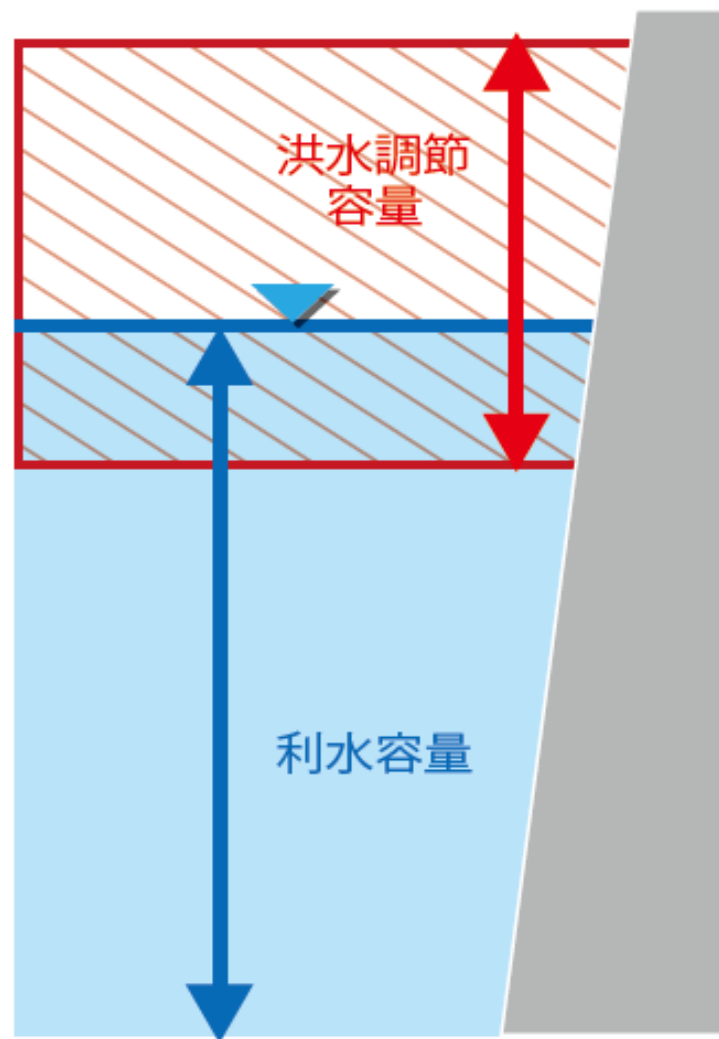
長安口ダム

利水容量に洪水調節容量のすべてが含まれる



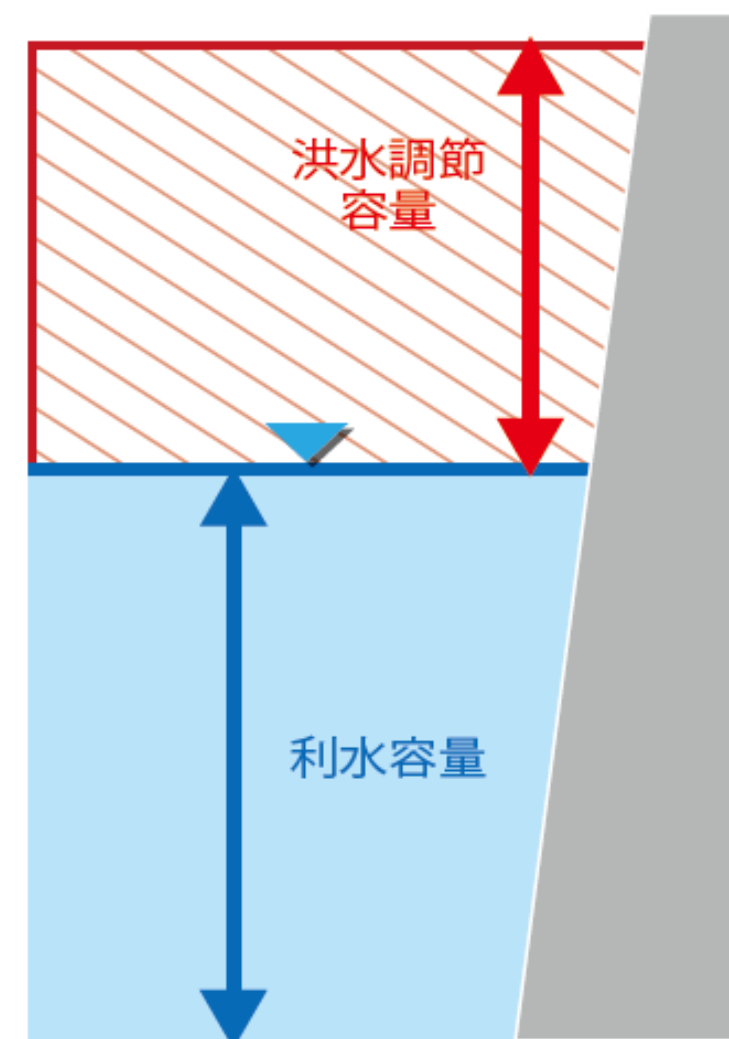
1ダム

洪水調節容量と利水容量の一部が同じ



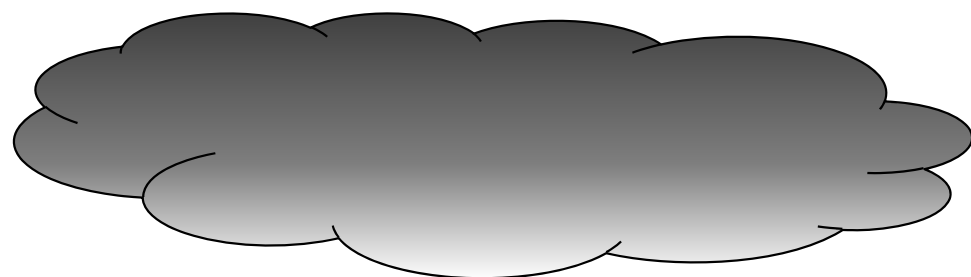
約140ダム

洪水調節容量と利水容量が別



約390ダム

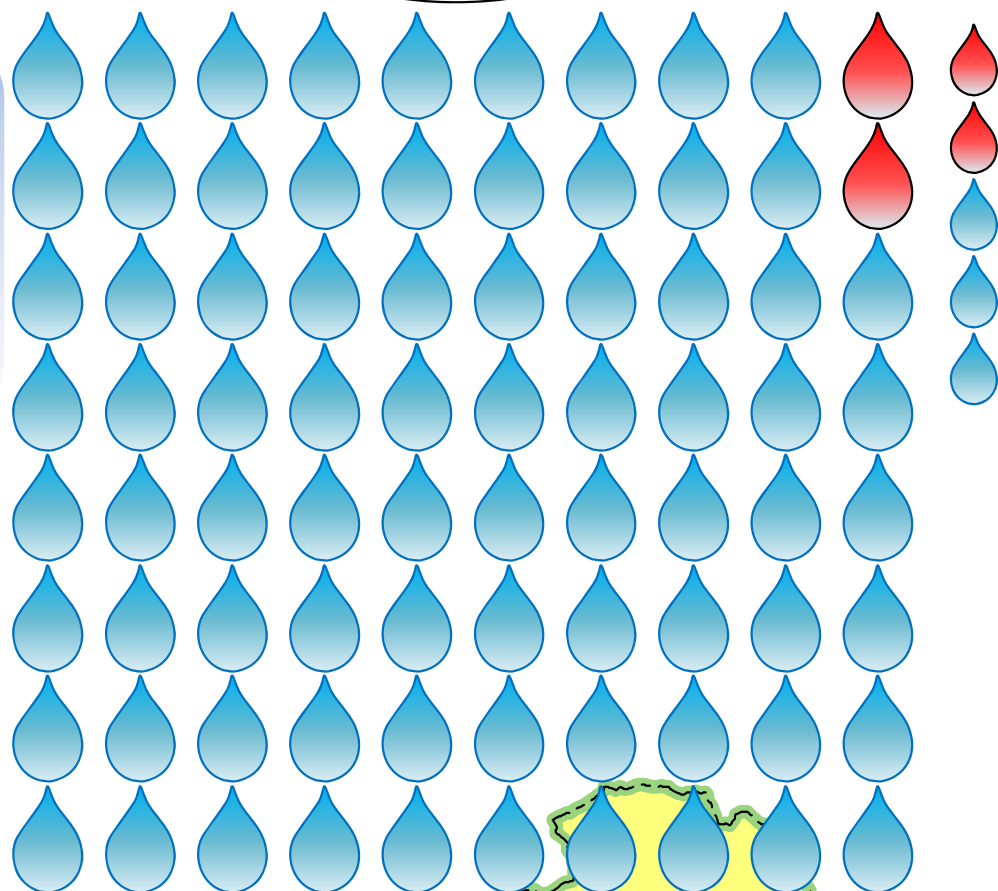
長安ロダムの貯水能力



洪水調節容量 1,096万m³ = 22mmの雨に相当

台風11号の
総雨量


805mm





$$\frac{1,096 \text{万m}^3}{494.3 \text{km}^2} \doteq 22 \text{mm}$$



降雨が長安ロダムに集まる面積
494.3km²

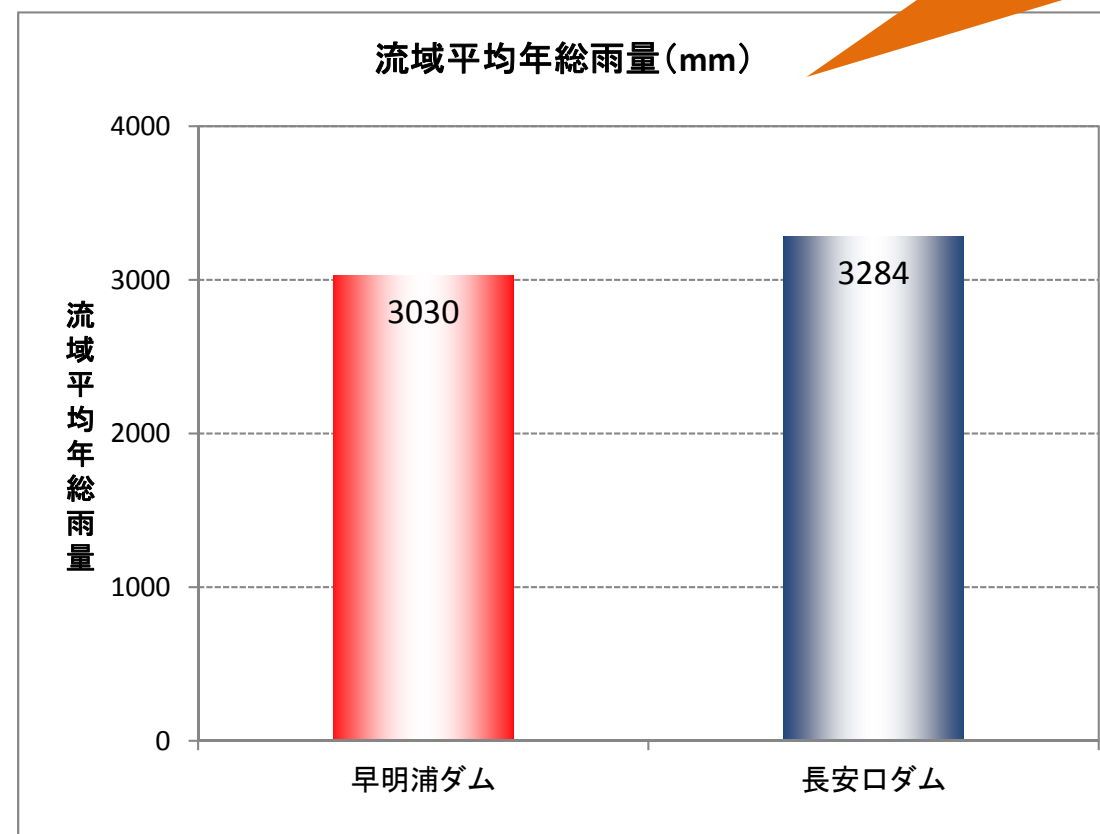
 : 長安ロダム上流域

 : 10mm

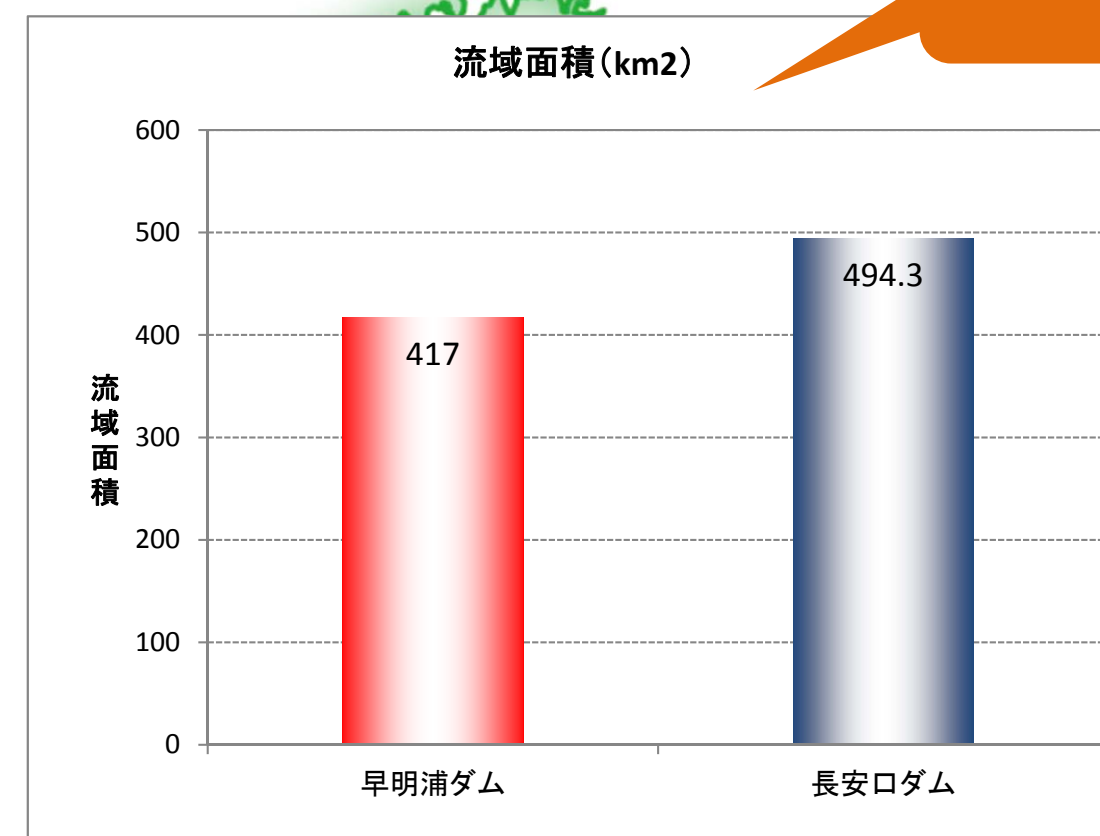
 : 1mm

長安ロダムと早明浦ダムの比較

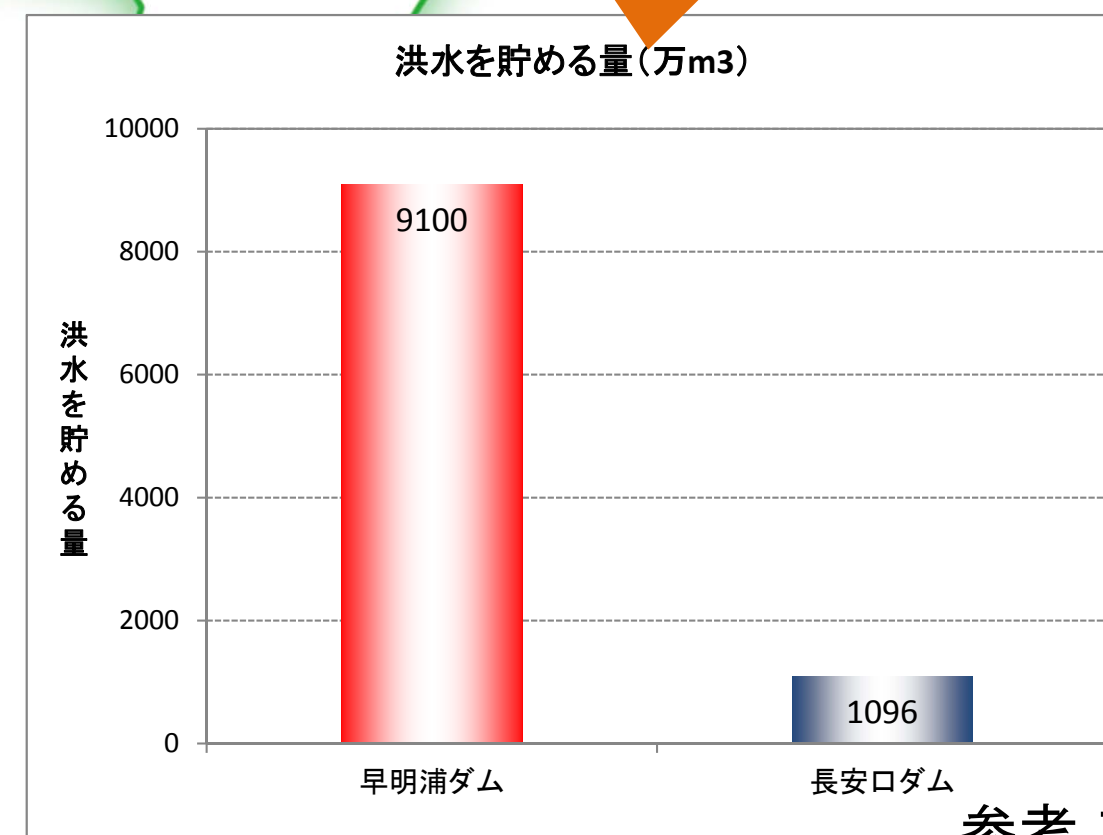
長安ロダムが少し多い



長安ロダムが少し大きい



長安ロダムは早明浦ダムの1/8しか貯められません



台風11号における長安ロダムの操作

台風11号の出水は戦後最大。ダム操作開始後、最大の流入量を記録し、長安ロダムの洪水調節能力をはるかに上回るものとなりました。

