



なかがわ
みんなの那賀川

こくどうつうしょう

国土交通省

しこくちほうせいびきょく

四国地方整備局

なかがわかせんじむしょ

那賀川河川事務所

なかがわ 那賀川



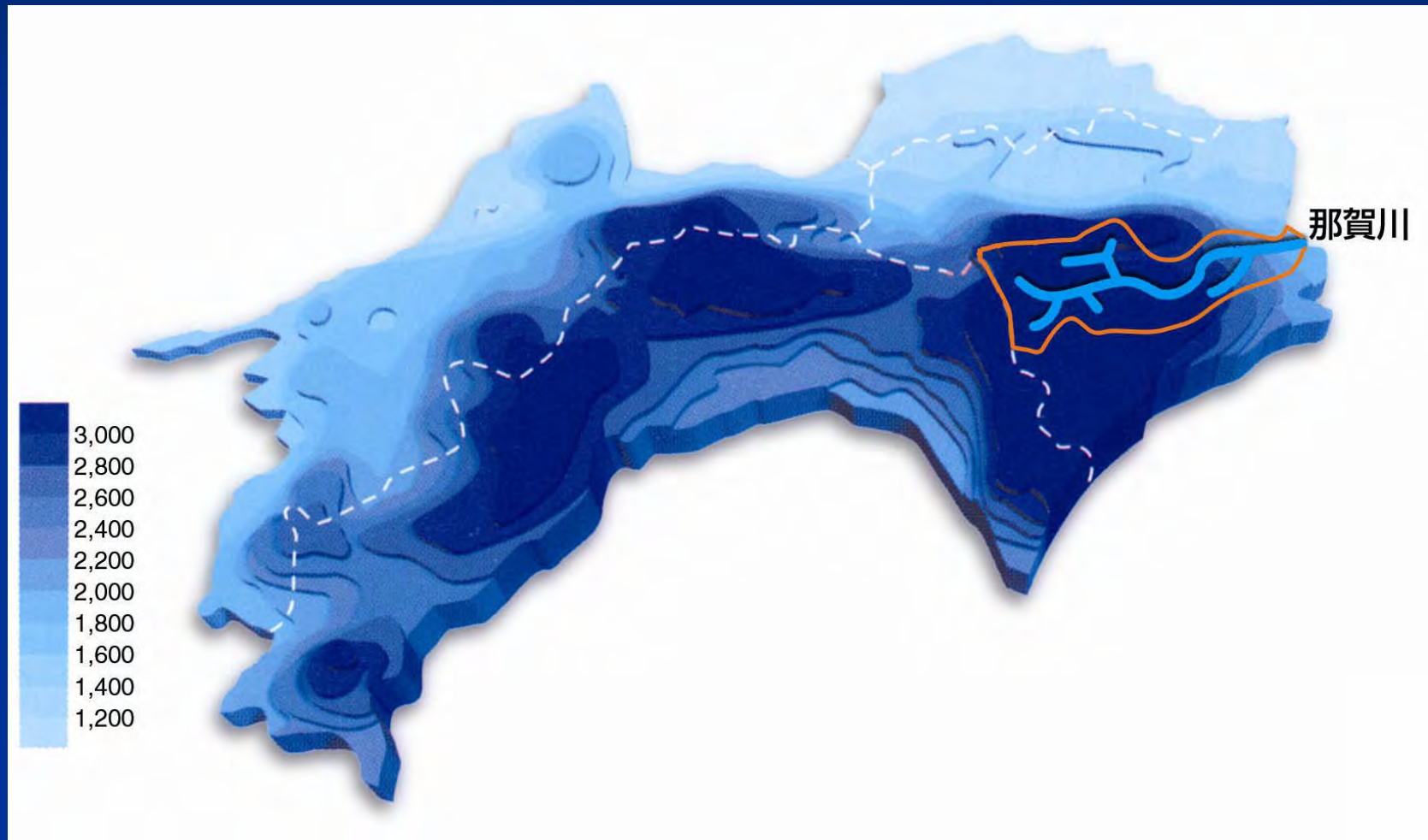
位置図



りゅういき

那賀川流域

し こく ねん かん う りょう
四国の年間雨量

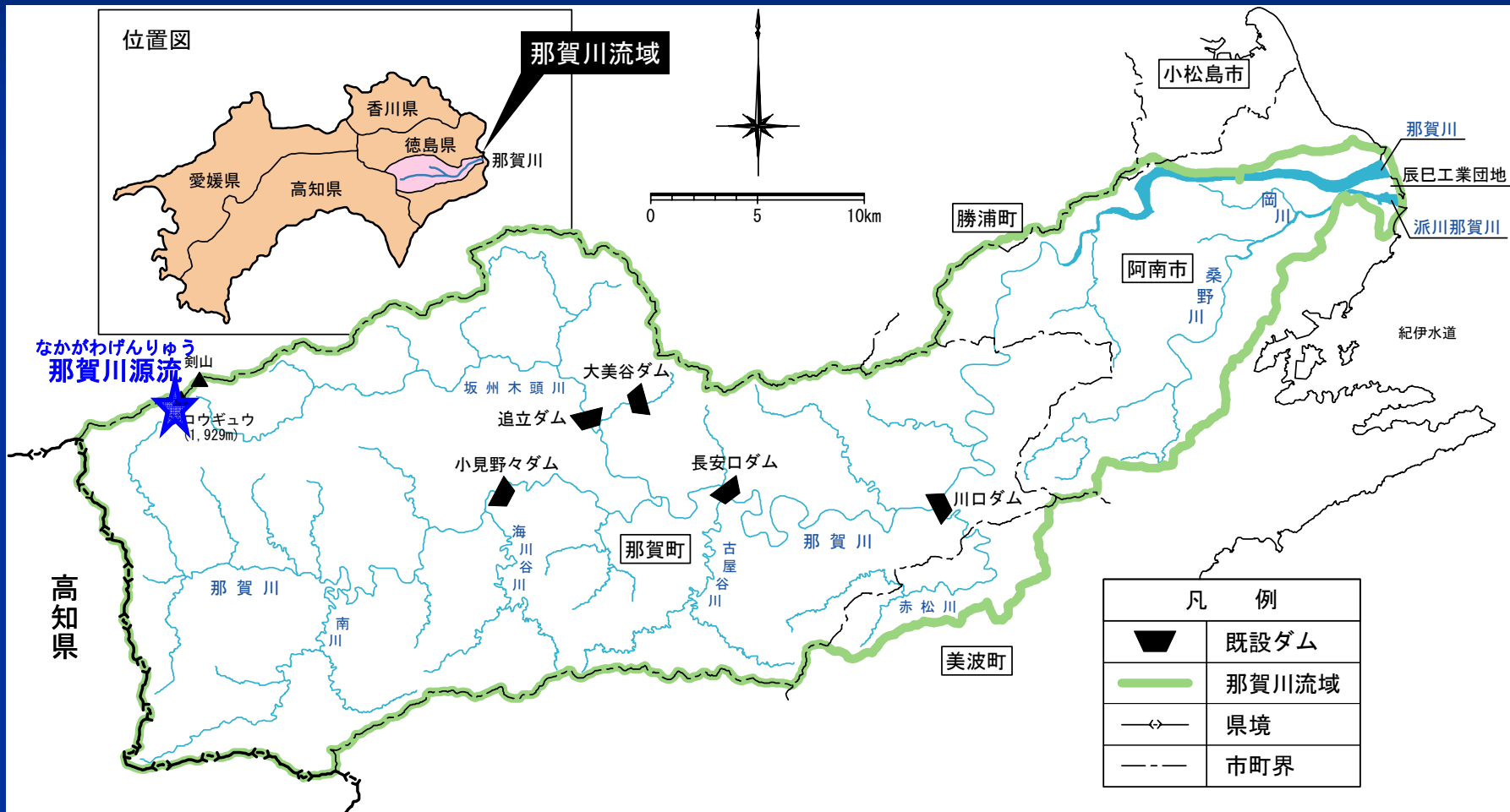


なかがわ 那賀川

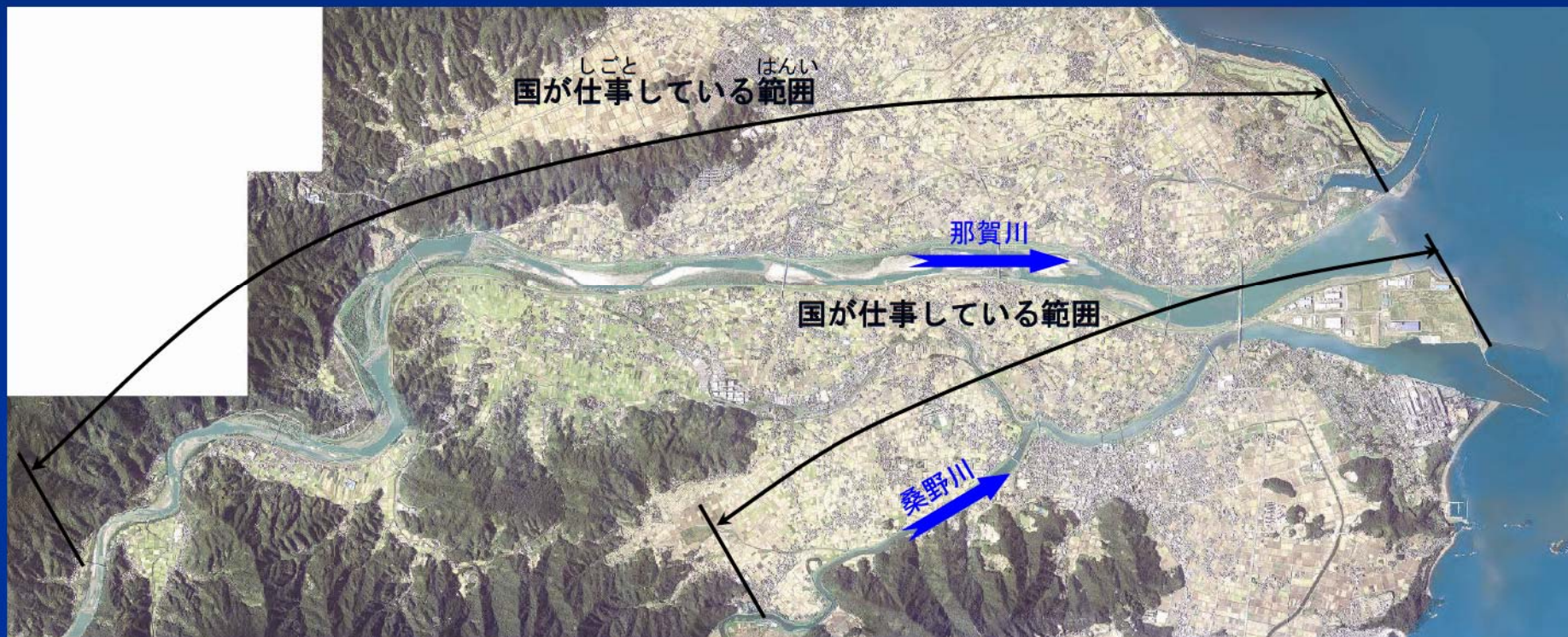
- 那賀川の長さ 125km (全国109水系中34位)
(四国8水系中3位)
- 那賀川の流域面積 874km² (全国109水系中70位)
(徳島県の約1/5)
- 考えられる洪水の量 11,200m³/s (全国109水系中21位)
(四国8水系中4位)
- 那賀川の支川の数 75本 (全国109水系中52位)
(四国8水系中5位)
- 那賀川の日本一 → 雨が多い (1日の雨量1,317mm)
那賀川流域に住んでいる人 約58,000人 (那賀町海川)
- はんらん区域に住んでいる人 約71,000人

那賀川の流域

りゅういき



那賀川で国が仕事している範囲



那賀川の源流^{げん りゅう}



源流モニュメント

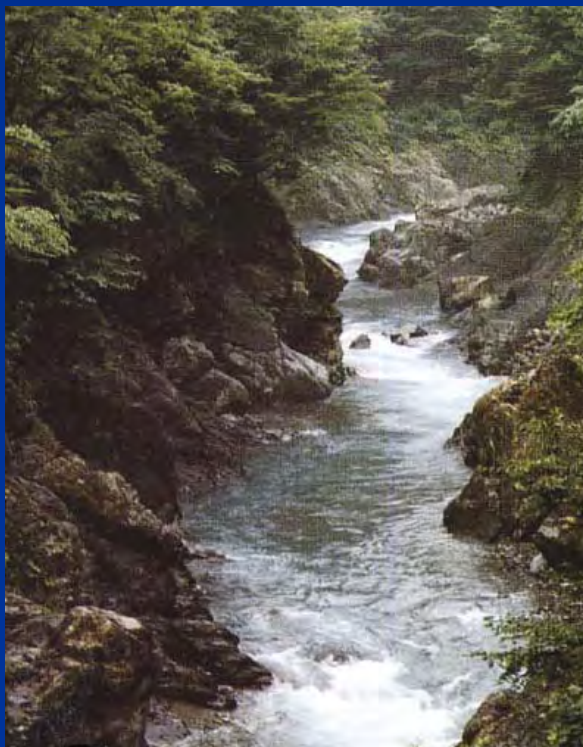
0 (ゼロ) から一滴^{いってき}のしずく
が流れる様子を形にした
那賀郡那賀町^{きとう} (旧木頭村)

那賀川の河口^{か こう}



那賀川の上流・中流・下流①

上流



中流



下流



那賀川の上流・中流・下流②

上流



中流



下流



那賀川の水の使い方

ひのたに
日野谷発電所



なんがんせき
南岸堰



しゅすいとう おうじせいし
取水塔 (王子製紙)



那賀川のダム

こみのの
小見野々ダム



四国電力

場所 那賀町木頭助(旧 木頭村)

完成した年月 S43.5

ダムの高さ H=62.5m

貯められる水の量 11,420千m³

ながやすぐち
長安口ダム



国土交通省

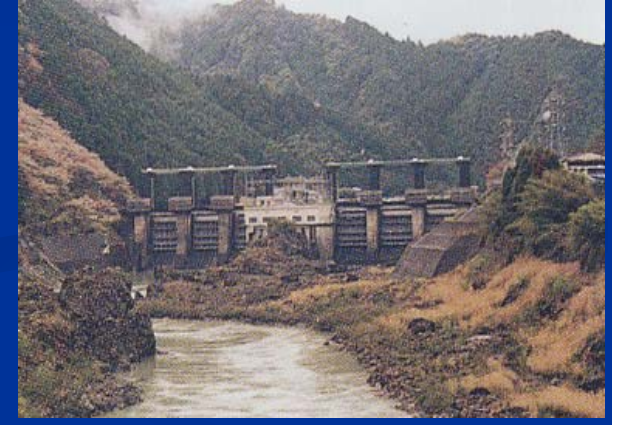
場所 那賀町長安(旧 上那賀町)

完成した年月 S30.11

ダムの高さ H=85.5m

貯められる水の量 43,497千m³

かわぐち
川口ダム



徳島県

場所 那賀町吉野(旧 相生町)

完成した年月 S35.10

ダムの高さ H=30.0m

貯められる水の量 950千m³

ふ だん
普段の長安口ダム



ほうりゅう
放流時の長安口ダム



ふ だん
普段の那賀川



こう ずい
洪水時の那賀川



むかしの川の流れ

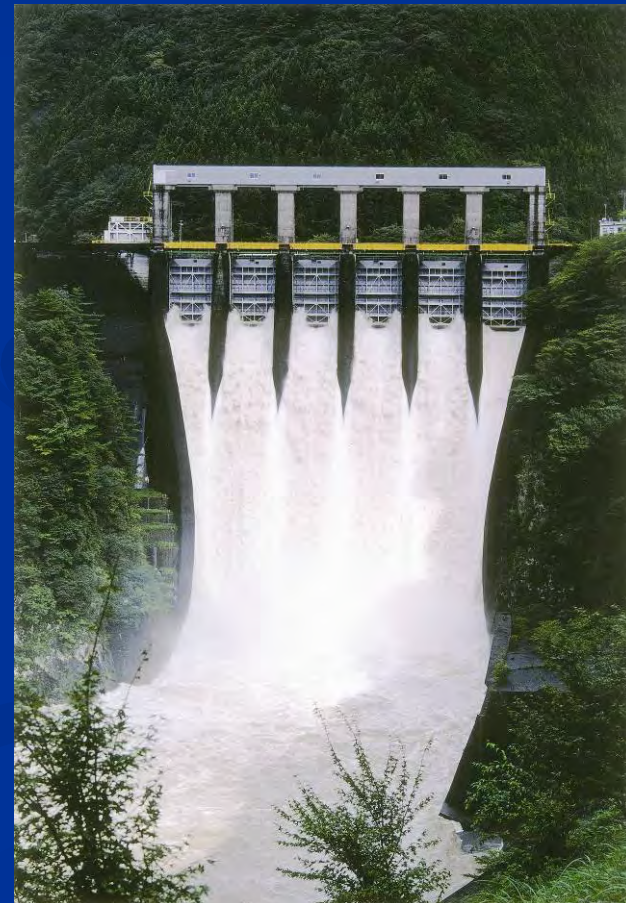


こうずい
洪水からくらしを^{まも}守るために①

ていぼう
堤防 (土手)



ダム



こうずい
洪水からくらしを守るために②

しんすい ひ がい
浸水被害



すいぼう かつどう
水防活動



那賀川・桑野川の生きものの



那賀川^{ちゅう}中・下流域^{かりゅういき}の魚たち①



アユ



カワムツ



ヌマチチブ



オイカワ

那賀川^{ちゅう}中・下流域^{かりゅういき}の魚たち②

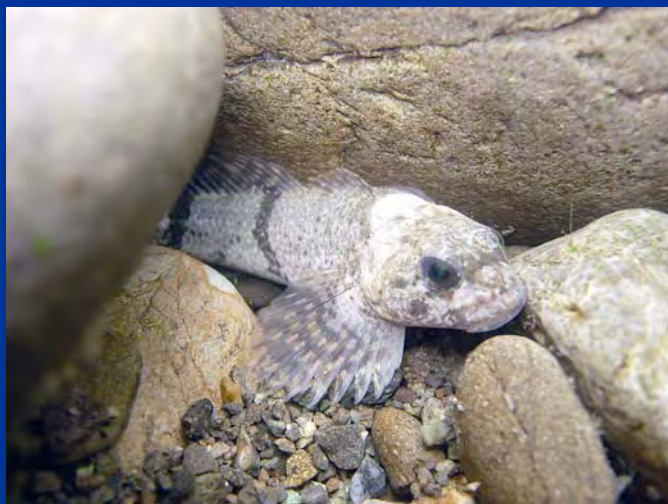
※は、国や県が指定している絶滅の恐れのあるものです。



イトモロコ※



サツキマス※



カジカ小卵回遊型※ウツセミカジカ



カマキリ※

川をきれいに

アドプト^{せいそう}清掃



パトロール



草刈^かり



みんなが川をよごさなければ・・・

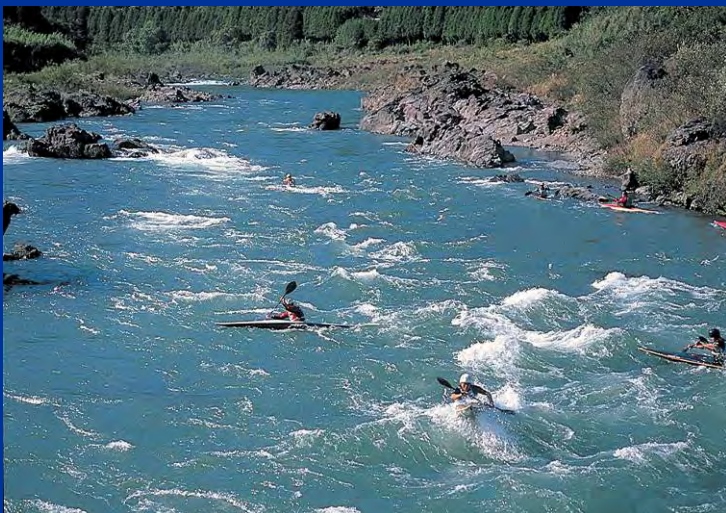
那賀川を楽しむ^{たの}



きとうすぎ いっ ほんの
木頭杉一本乗り



か も だにこい
加茂谷鯉まつり



カヌー



ぼんたい
万代まつり

那賀川で生きるものすべてのために



那賀川を好きになってね。