



くわ の がわ  
みんなの桑野川

こくどうつうしょう

国土交通省

しこくちほうせいびきょく

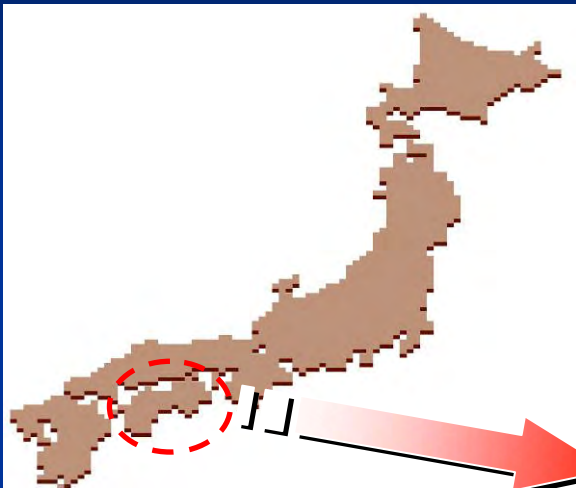
四国地方整備局

なかがわかせんじむしょ

那賀川河川事務所

# 桑野川の流域

りゅういき



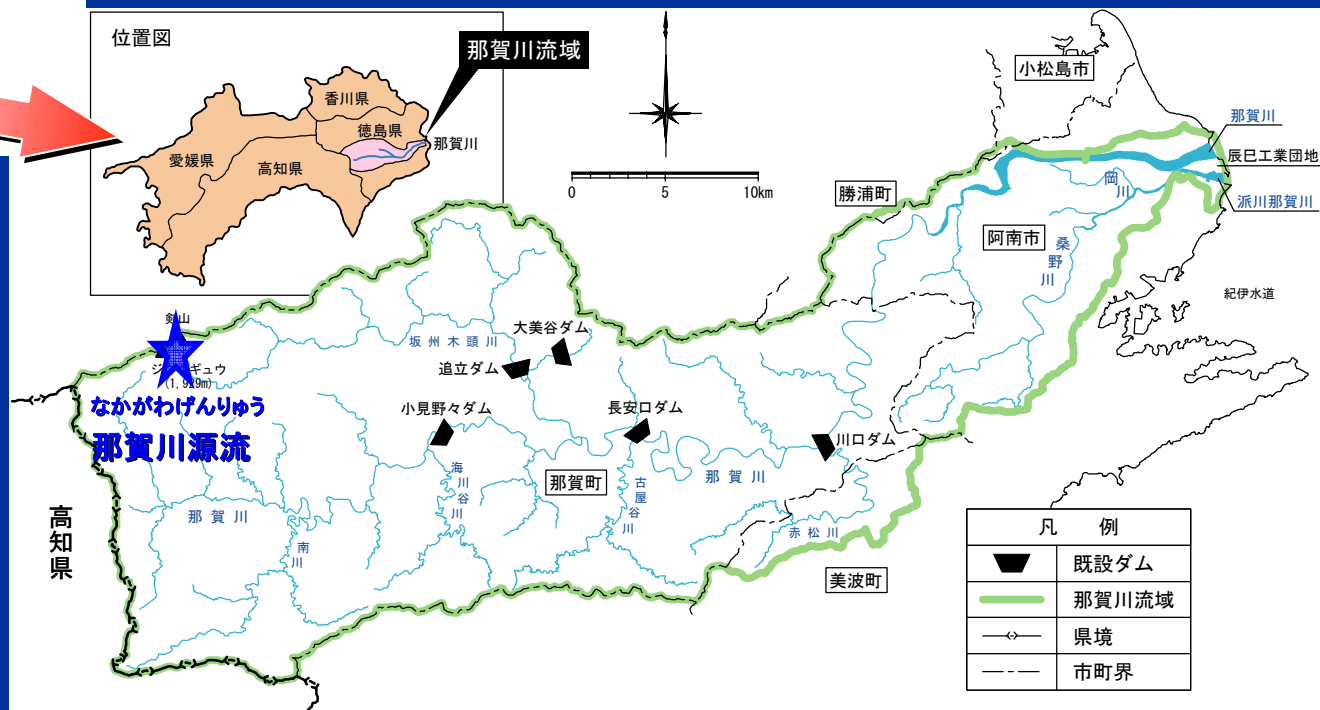
桑野川の長さ 27km

りゅういきめんせき

桑野川の流域面積 100km<sup>2</sup>

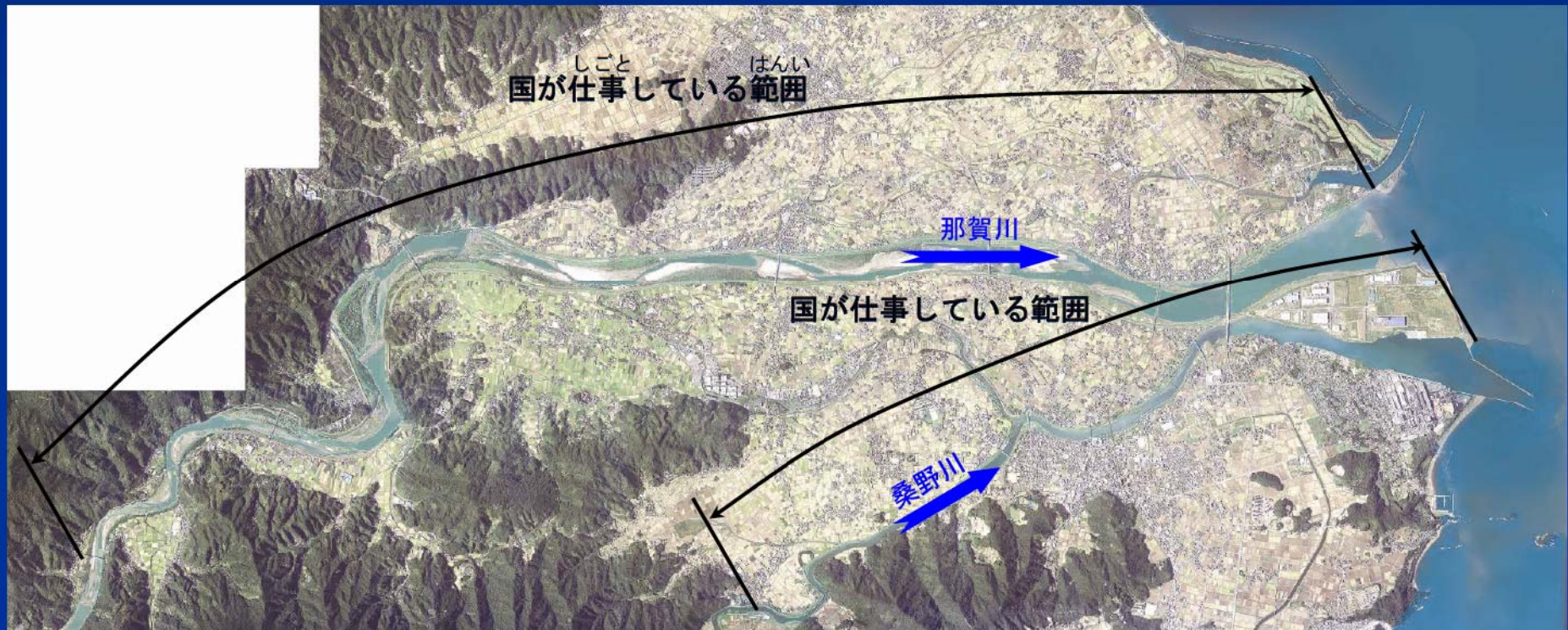
こうずい

考えられる洪水の量 1,300m<sup>3</sup>/s





# 那賀川で国が仕事している範囲



# くわの がわ 桑野川の上流・下流・河口

上流



下流



河口



せき  
一の堰

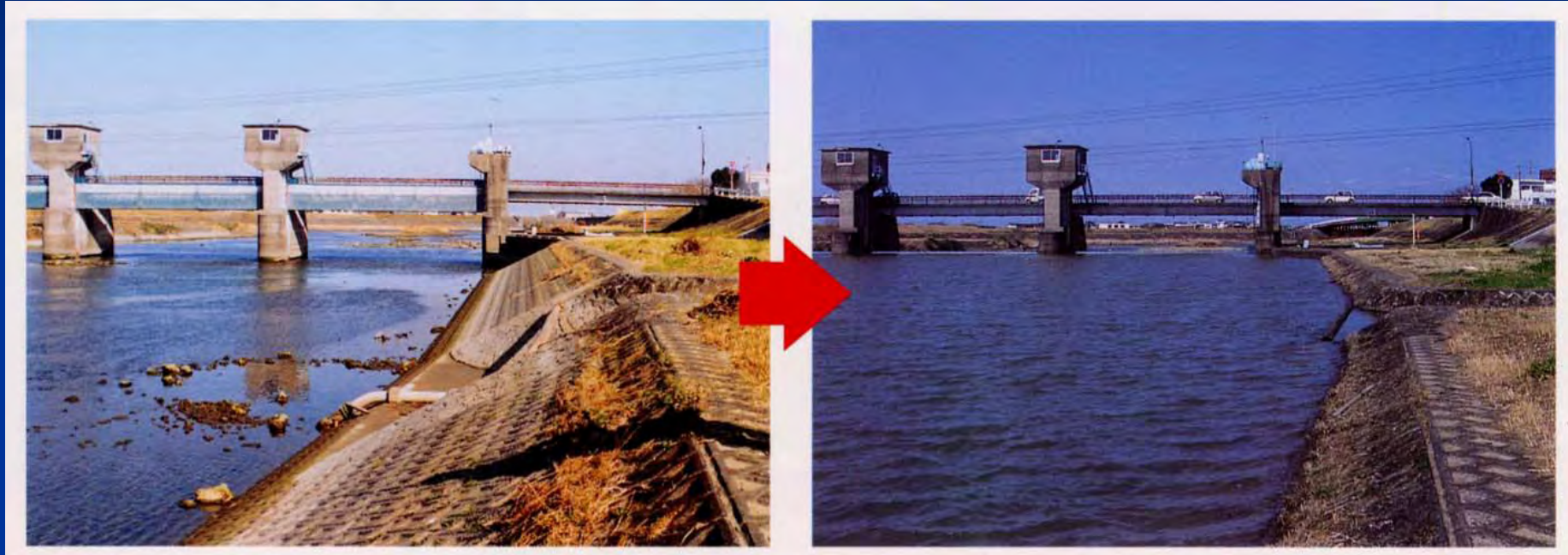


# くわの がわ 桑野川の水の使い方

## いちのせき 一の堰



いちのせき  
一の堰



のうか たはた りよう  
・農家の方が田畑に利用。

・一の堰では、2月はじめから9月おわりごろまで水をせき止めている。



ふ だん  
普段の桑野川



こう ずい  
洪水時の桑野川



こうずい  
洪水からくらしを守るために

ていぼう (どて)  
堤防 (土手)



はいすい じょう  
排水ポンプ場





# こうずい 洪水からくらしを守るために

しんすいひがい  
浸水被害



すいぼうかつどう  
水防活動

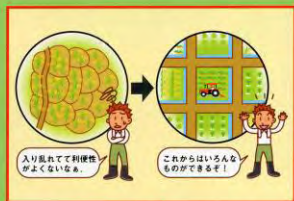


はいすいしゃ  
排水ポンプ車



# くわの がわ こうじ 桑野川の工事①

## 桑野川引堤関連事業



長生地区ほ場整備事業

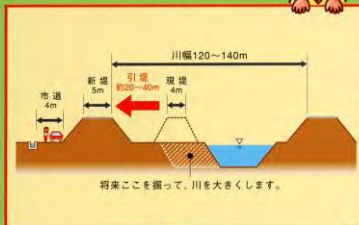
長生小学校

大津田川の河川改修をすれば、水はけが良くなるよね。



大津田川改修事業

堤防を引くと、洪水の時、安全になるのね。



桑野川床上浸水対策特別緊急事業

排水機場(ポンプ)が稼働すると床上浸水がなくなるのね。

内水発生時



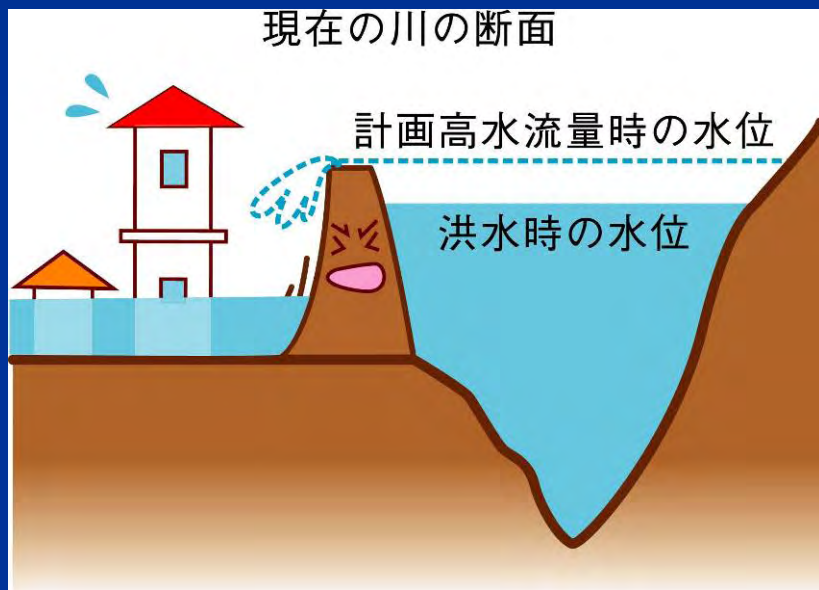
河川幅が広がるから、いろんなことができるね。



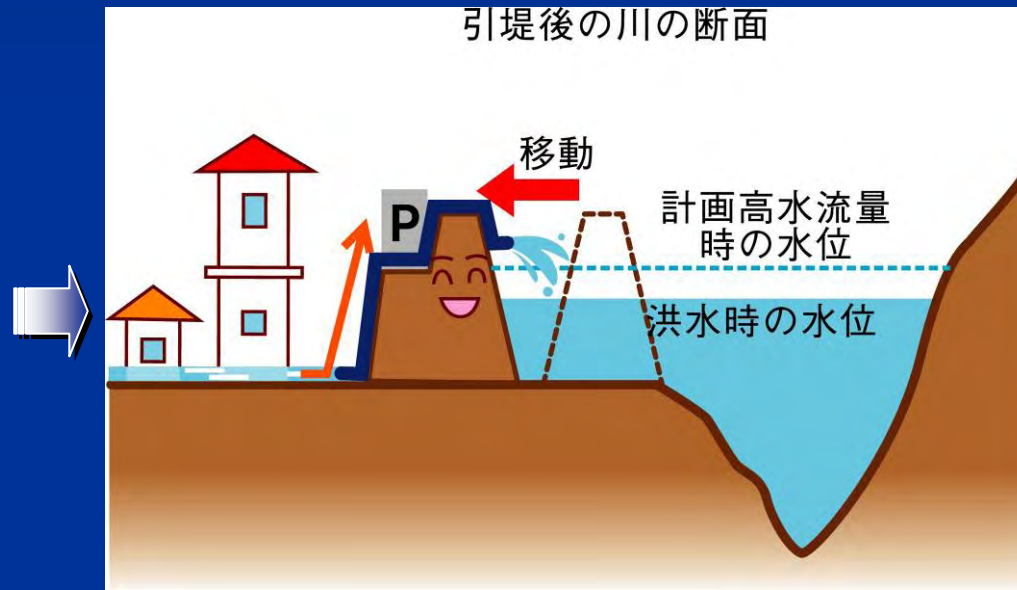


# くわの がわ こうじ 桑野川の工事②

げんざい  
現在の川



ひきていご  
引堤後の川



# くわの がわ こうじ 桑野川の工事③





# くわの がわ こうじ 桑野川の工事④

ていぼうをつくるこうじです



ちくていこうじ  
築堤工事

ポンプ場をつくるこうじです



はいすい きじょうこうじ  
排水機場工事

はしをつくるこうじです



きょうりょうこうじ  
橋梁工事

まえのていぼうをとるこうじです



きゅうていてつきょこうじ  
旧堤撤去工事



# 那賀川・桑野川の生きものの





# 桑野川の魚たち①



アユ



オイカワ



ギンブナ



コイ

# 桑野川の魚たち②

くに けん してい ぜつめつ おそ かのうせい  
※は、国や県が指定している絶滅の恐れの可能性のあるものです。



メダカ※



ドジョウ※



カワヨシノボリ



カマツカ



# 桑野川の魚たち③

※は、くに けん してい国や県が指定しているぜつめつ おそ絶滅の恐れのあるかのうせい可能性があるものです。



カネヒラ※



カワアナゴ※



タイリクバラタナゴ (注)



ヤリタナゴ※

# 川をきれいに

アドプト<sup>せいそう</sup>清掃



パトロール



草刈<sup>か</sup>り



みんなが川をよごさなければ・・・



# 桑野川を楽しむ<sup>たの</sup>



散歩



桑野川ふれあいフェスタ



ブラックバス<sup>っ</sup>釣り



あなんなつ  
阿南夏まつり

桑野川で生きるものすべてのために



桑野川を好きになってね。