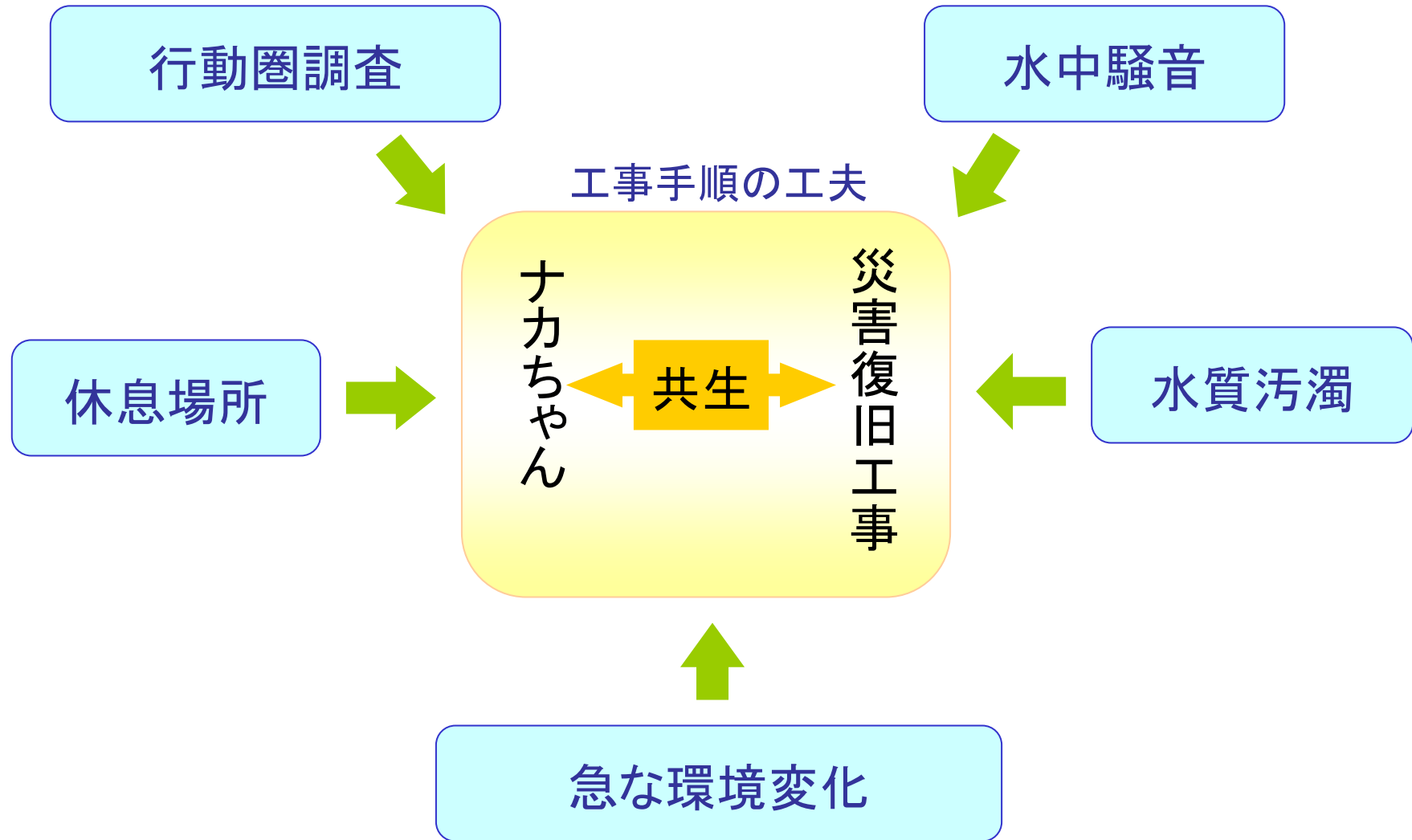


第2回

「アゴヒゲアザラシに関する検討会」



資料1 前検討会での課題事項



資料2 行動圏

- 行動圏調査項目
- ナカちゃんカレンダー
- 出現時間
- 河川域調査範囲
- 河川域調査結果
- 沿岸調査
- 情報収集

行動圏調査項目

- ① 河川域調査(定点+ライン:4地点)
- ② 沿岸調査(ライン)
- ③ 情報収集(一般の方からの情報)

ナカちゃんカレンダー

11月						
日	月	火	水	木	金	土
		1	2	3	4	5
6	7	8	9	10	11	12
13	14	15	16	17	18	19
20	21	22	23	24	25	26
27	28	29	30			

ナカちゃんカレンダー 12月						
日	月	火	水	木	金	土
				1	2	3
4	5	6	7	8	9	10
11	12	13	14	15	16	17
18	19	20	21	22	23	24
25	26	27	28	29	30	31



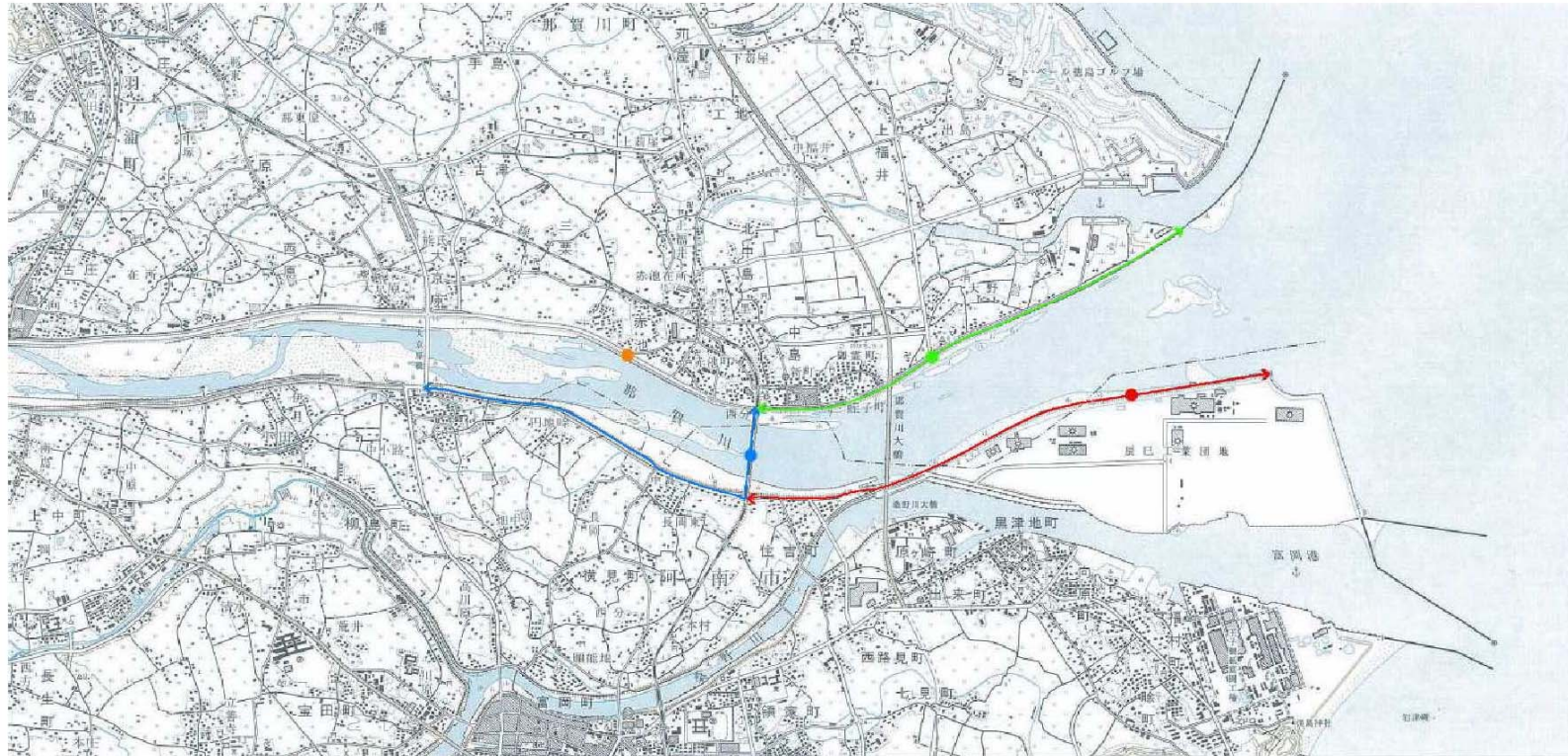
…現れた日



…現地調査日

河川域調査範囲

調査方法 ラインセンサス法+定点法



凡例

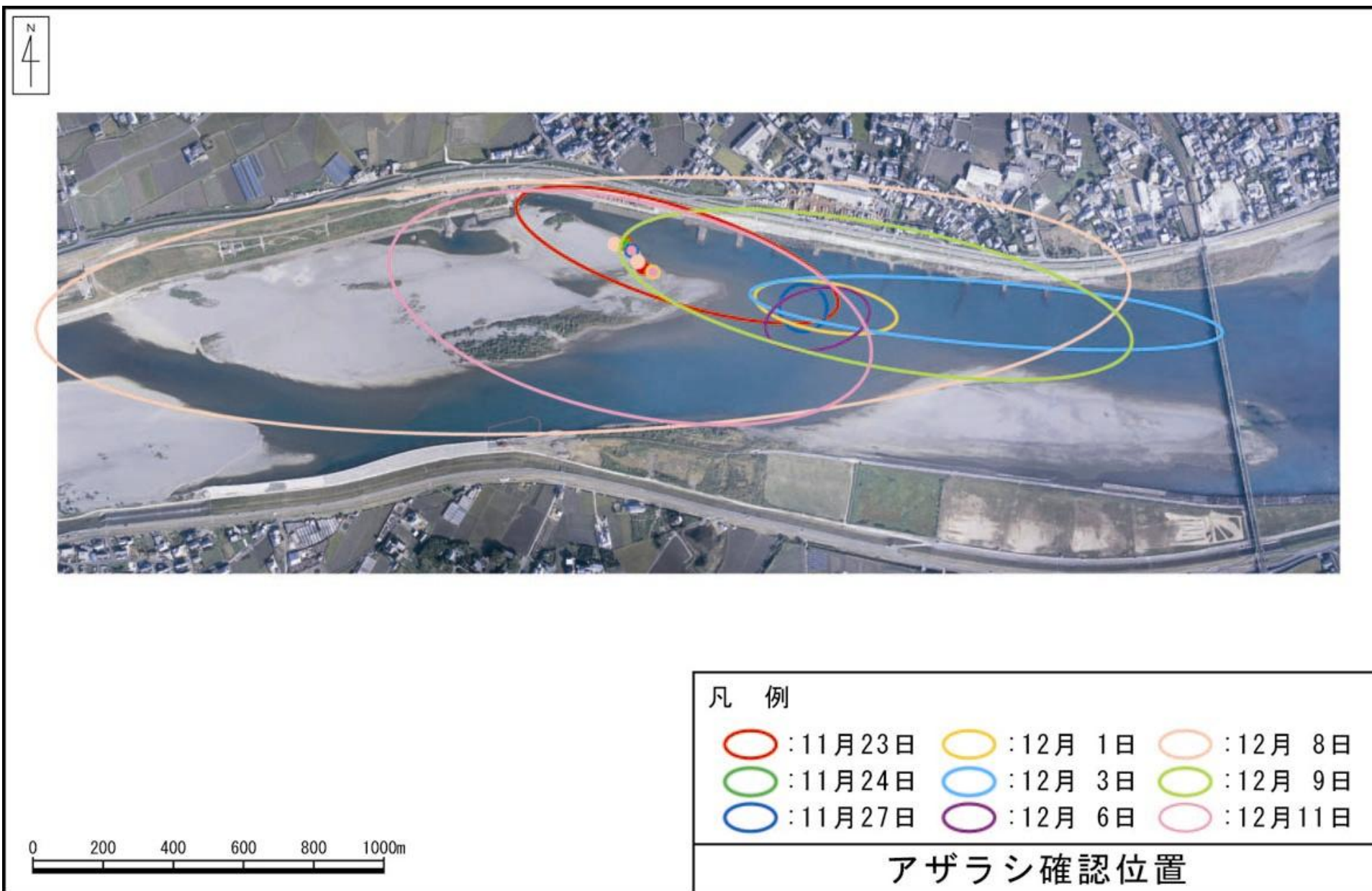
-  : ライン 1
-  : ライン 2
-  : ライン 3
-  : 定点

アザラシ調査地点

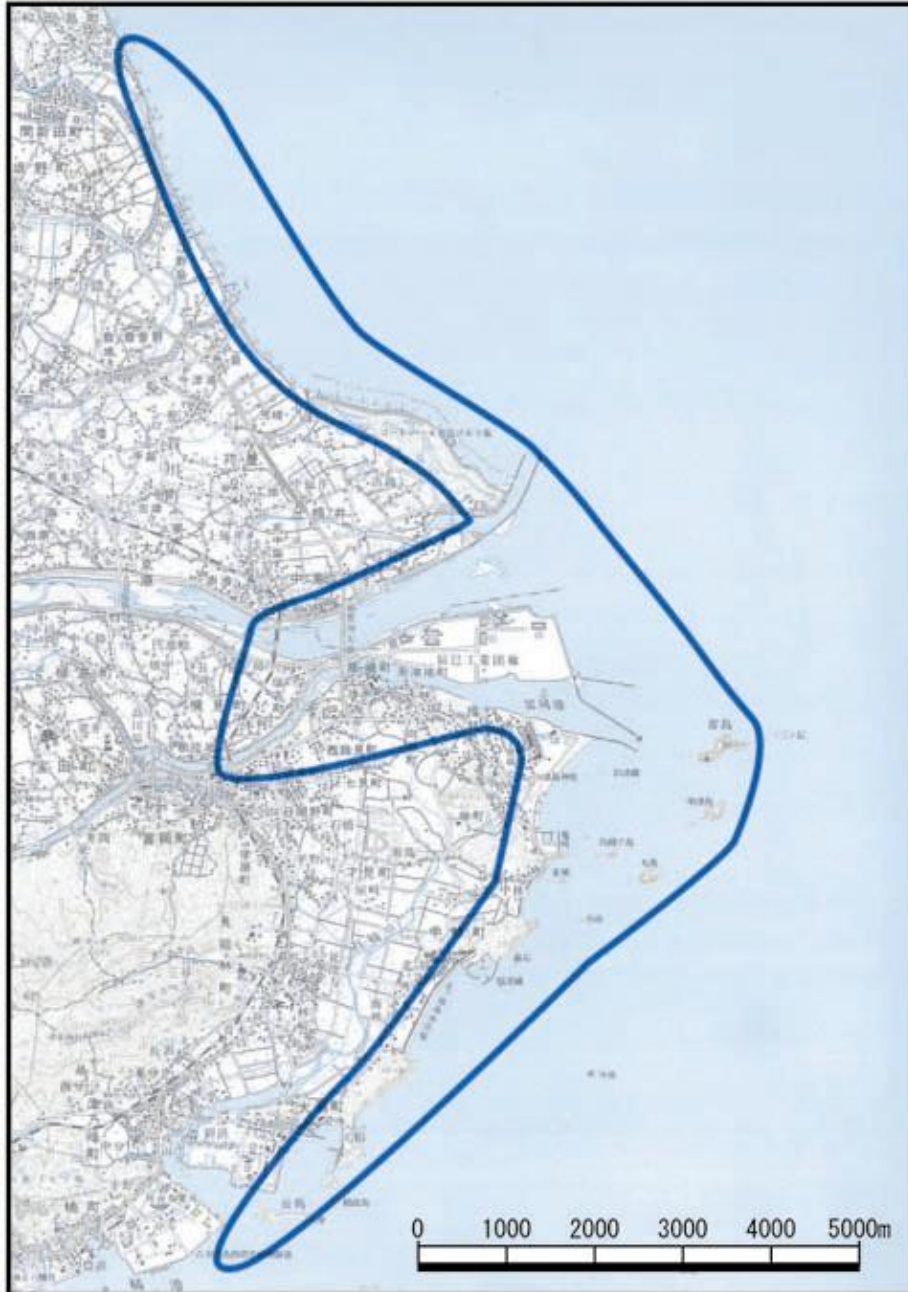
1:25,000



河川域調査結果



沿岸調査



4) 沿岸調査結果

月 日	時 間 帯	結 果
12月7日(水)	12:00 ~ 16:00	アザラシは確認 できなかった
12月9日(木)	10:00 ~ 12:30	
12月10日(金)	10:00 ~ 14:30	

凡 例

 : 調査範囲

沿岸調査

情報収集

情報収集のため、
地図の配布・設置

