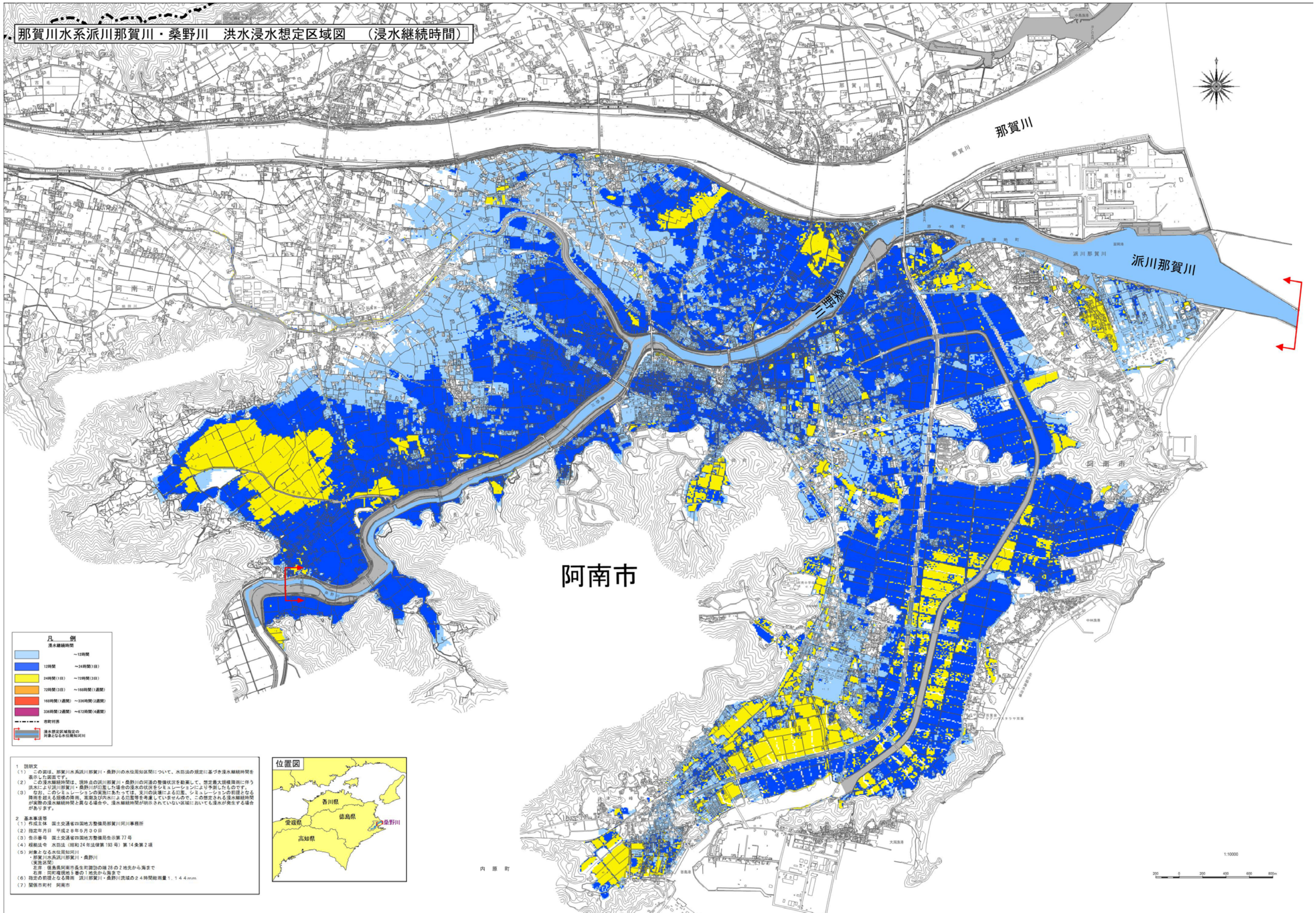


那賀川水系派川那賀川・桑野川 洪水浸水想定区域図 (浸水継続時間)



凡 例

浸水継続時間	～12時間
12時間	～24時間(1日)
24時間(1日)	～72時間(3日)
72時間(3日)	～168時間(1週間)
168時間(1週間)	～336時間(2週間)
336時間(2週間)	～672時間(4週間)
市町村界	
浸水想定区域指定の 対象となる水位想定河川	

1 題解文
 (1) この図は、那賀川水系派川那賀川・桑野川の水位高知区域について、水防法の規定に基づき浸水継続時間を表示した図面です。
 (2) この浸水継続時間は、現時点の派川那賀川・桑野川の河道の整備状況を勘案して、想定最大規模降雨に伴う洪水により派川那賀川・桑野川が氾濫した際の浸水の状況をシミュレーションにより予測したものです。
 (3) なお、このシミュレーションの実態にあたっては、支川の決壊による氾濫、シミュレーションの前提となる降雨を超える規模の降雨、高潮及び内水による氾濫等を考慮していませんので、この想定される浸水継続時間が実際の浸水継続時間と異なる場合や、浸水継続時間が明示されていない区域においても浸水が発生する場合があります。

2 基本事項等
 (1) 作成主体 国土交通省四国地方整備局那賀川河川事務所
 (2) 指定年月日 平成28年5月30日
 (3) 告示番号 国土交通省四国地方整備局告示第77号
 (4) 根拠法令 水防法(昭和24年法律第183号)第14条第2項
 (5) 対象となる水位高知河川
 ・那賀川水系派川那賀川・桑野川
 (浸水区域)
 左岸 徳島県阿南市長生町諏訪の線28の2地先から海まで
 右岸 阿南市穂積地5巻の1地先から海まで
 (6) 指定の前提となる降雨 派川那賀川・桑野川流域の2.4時間総雨量1.144mm
 (7) 関係市町村 阿南市



1:10000

