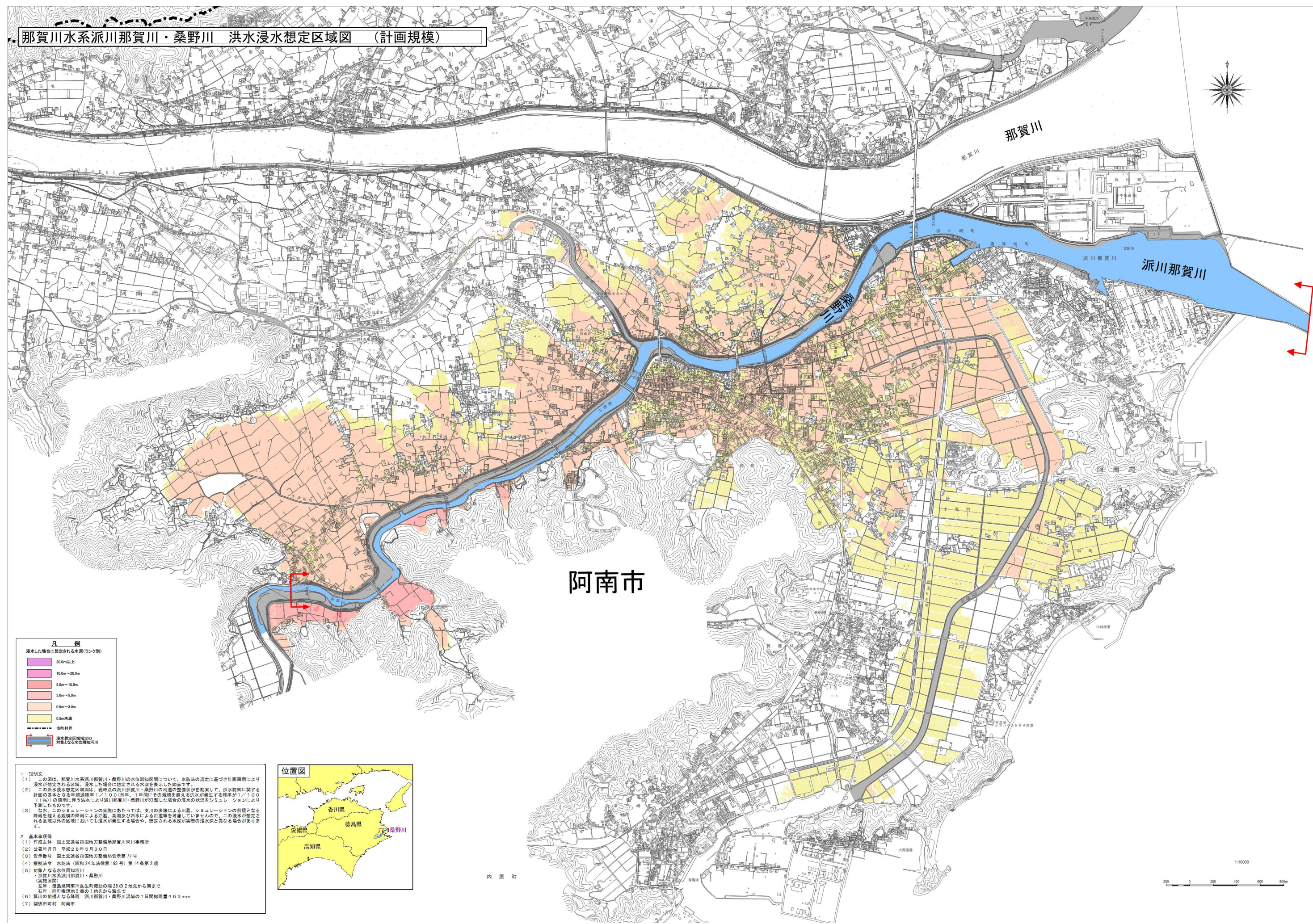


那賀川水系派川那賀川・桑野川 洪水浸水想定区域図 (計画規模)



凡 例

浸水した場合に想定される水深(ラシク別)

20.0m以上
10.0m~20.0m
5.0m~10.0m
3.0m~5.0m
0.5m~3.0m
0.5m未満

--- 市町村界

--- 浸水想定区域指定の対象となる水位超過河川

1 説明文

(1) この図は、那賀川水系派川那賀川・桑野川の水位周知区域について、水防法の規定に基づき計画降雨により浸水が想定される区域、浸水した場合に想定される水深を表示した図面です。

(2) この洪水浸水想定区域図は、現時点の派川那賀川・桑野川の河川の整備状況を勘案して、治水防制に関する計画の基本となる年間総降雨量1,100㎜(毎年、1年間にその規模を超える洪水が発生する確率が1/100(1%)の降雨に伴う洪水により派川那賀川・桑野川が氾濫した場合の浸水の状況をシミュレーションにより予測したものです。

(3) なお、このシミュレーションの実態にあたっては、支川の決壊による氾濫、シミュレーションの前提となる降雨を超える規模の降雨による氾濫、高潮及び内水による氾濫等を考慮していませんので、この浸水が想定される区域以外の区域においても浸水が発生する場合があります。浸水が実際の浸水深と異なる場合があります。

2 基本事項等

(1) 作成主体 国土交通省四国地方整備局那賀川河川事務所

(2) 公表年月日 平成28年6月30日

(3) 告示番号 国土交通省四国地方整備局告示第77号

(4) 根拠法令 水防法(昭和24年法律第193号)第14条第2項

(5) 対象となる水位周知河川
・那賀川水系派川那賀川・桑野川
(実施区域)
左岸 徳島県阿南市長生町御旗の橋2の2地先から海まで
右岸 同町堤地5番の1地先から海まで

(6) 算出の前提となる降雨 派川那賀川・桑野川流域の1日間総雨量46.3mm

(7) 関係市町村 阿南市



1:10000

0 200 400 600 800