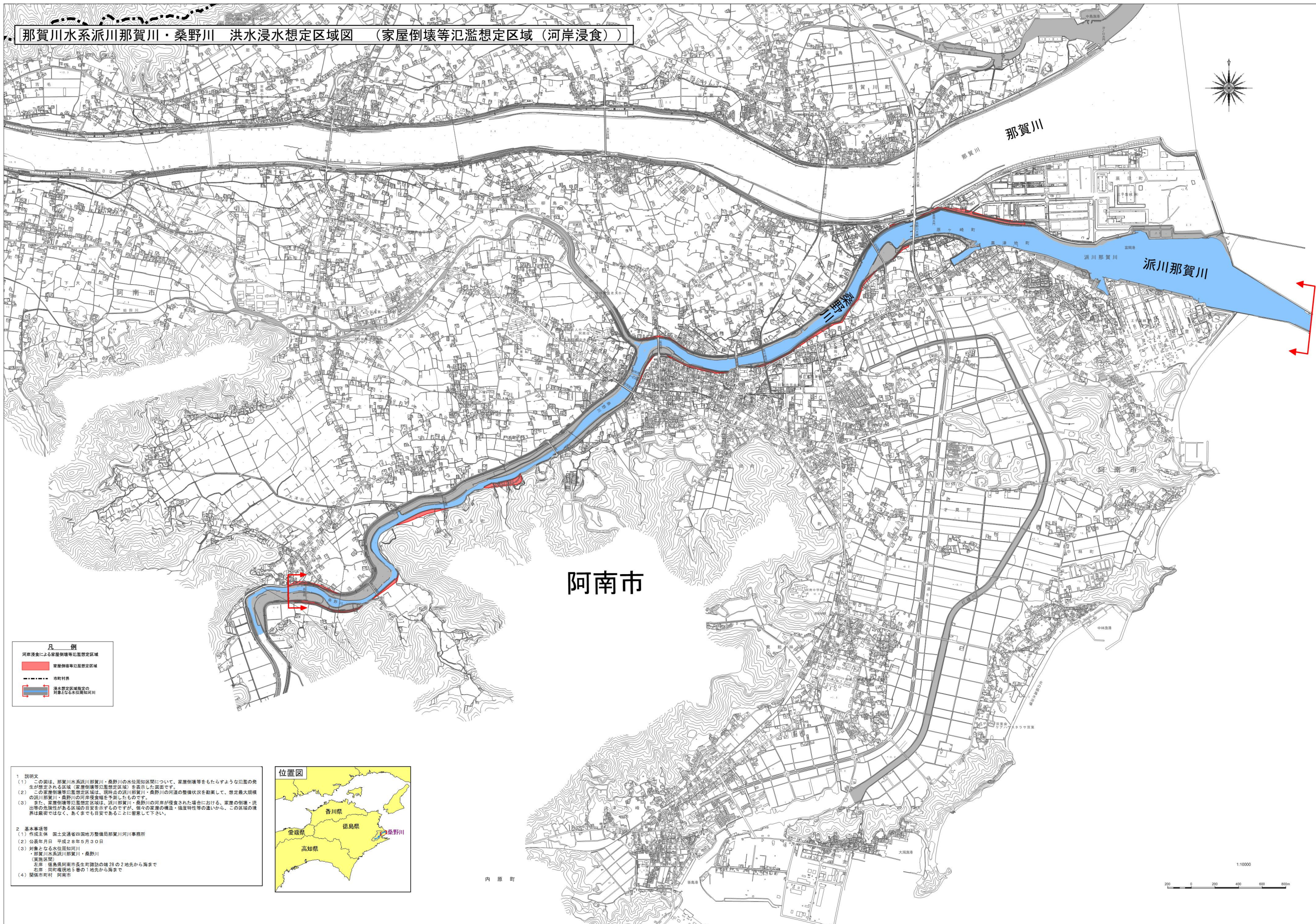


那賀川水系派川那賀川・桑野川 洪水浸水想定区域図 (家屋倒壊等氾濫想定区域 (河岸浸食))



凡 例

- 河岸浸食による家屋倒壊等氾濫想定区域
- 家屋倒壊等氾濫想定区域
- 市町村界
- 洪水想定区域指定の対象となる水位通知河川

- 1 説明文**
- この図は、那賀川水系派川那賀川・桑野川の水位通知区域について、家屋倒壊等をもたらすような氾濫の発生が想定される区域 (家屋倒壊等氾濫想定区域) を表示した図面です。
 - この家屋倒壊等氾濫想定区域は、現時点の派川那賀川・桑野川の河道の整備状況を勘案して、想定最大規模の派川那賀川・桑野川の河床全幅を予測したものです。
 - また、家屋倒壊等氾濫想定区域は、派川那賀川・桑野川の河岸が侵食された場合における、家屋の倒壊・流出等の危険性がある区域の目安を示すものですが、個々の家屋の構造・強度特性等の違いから、この区域の境界は厳密ではなく、あくまでも目安であることを留意して下さい。
- 2 基本事項等**
- 作成主体 国土交通省四国地方整備局那賀川河川事務所
 - 公表年月日 平成28年5月30日
 - 対象となる水位通知河川
・那賀川水系派川那賀川・桑野川 (家屋倒壊等氾濫区域)
左岸 徳島県阿南市長生町諏訪の橋 28 の 2 地先から海まで
右岸 同町権現地 5 番の 1 地先から海まで
 - 関係市町村 阿南市

