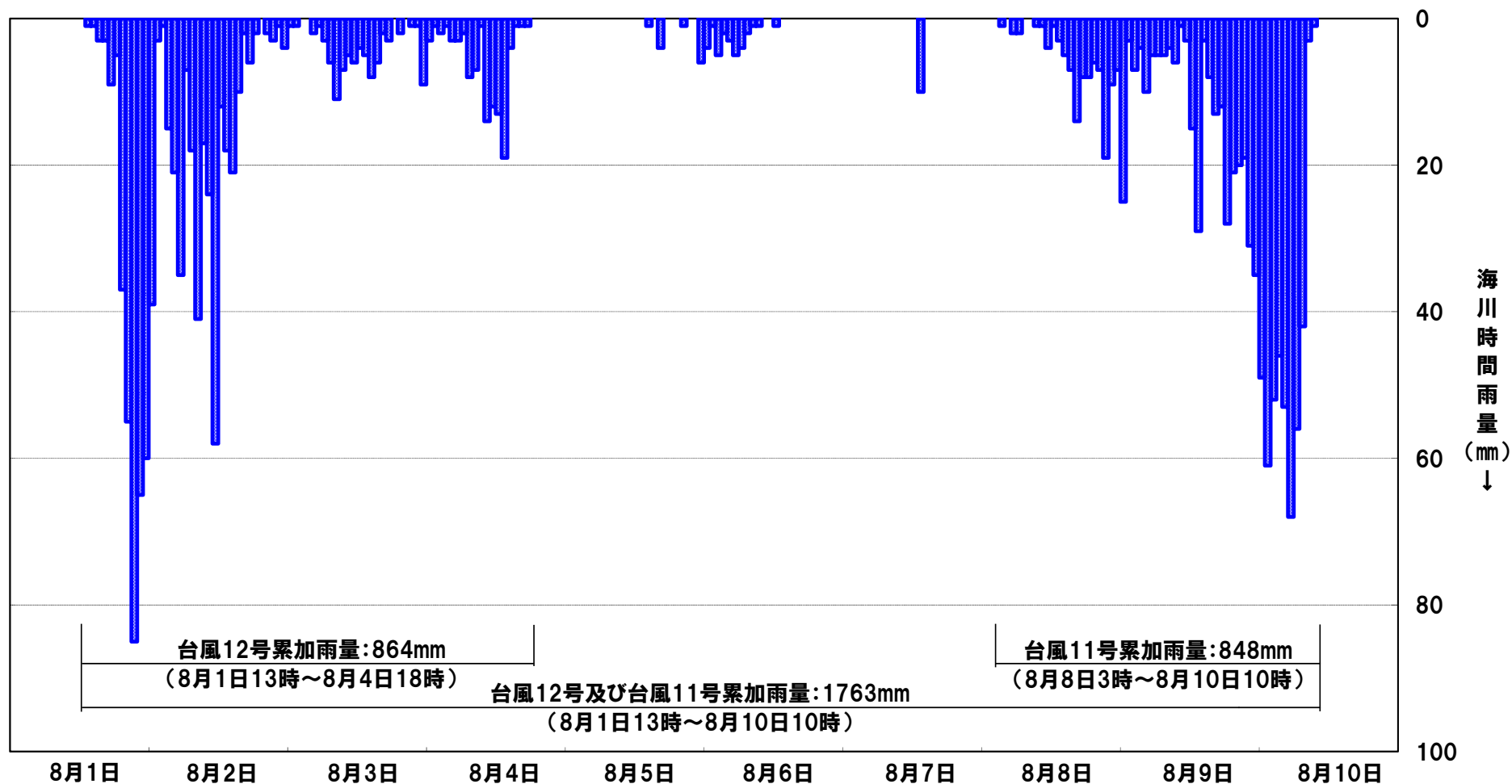


台風11号における那賀川水系那賀川の状況

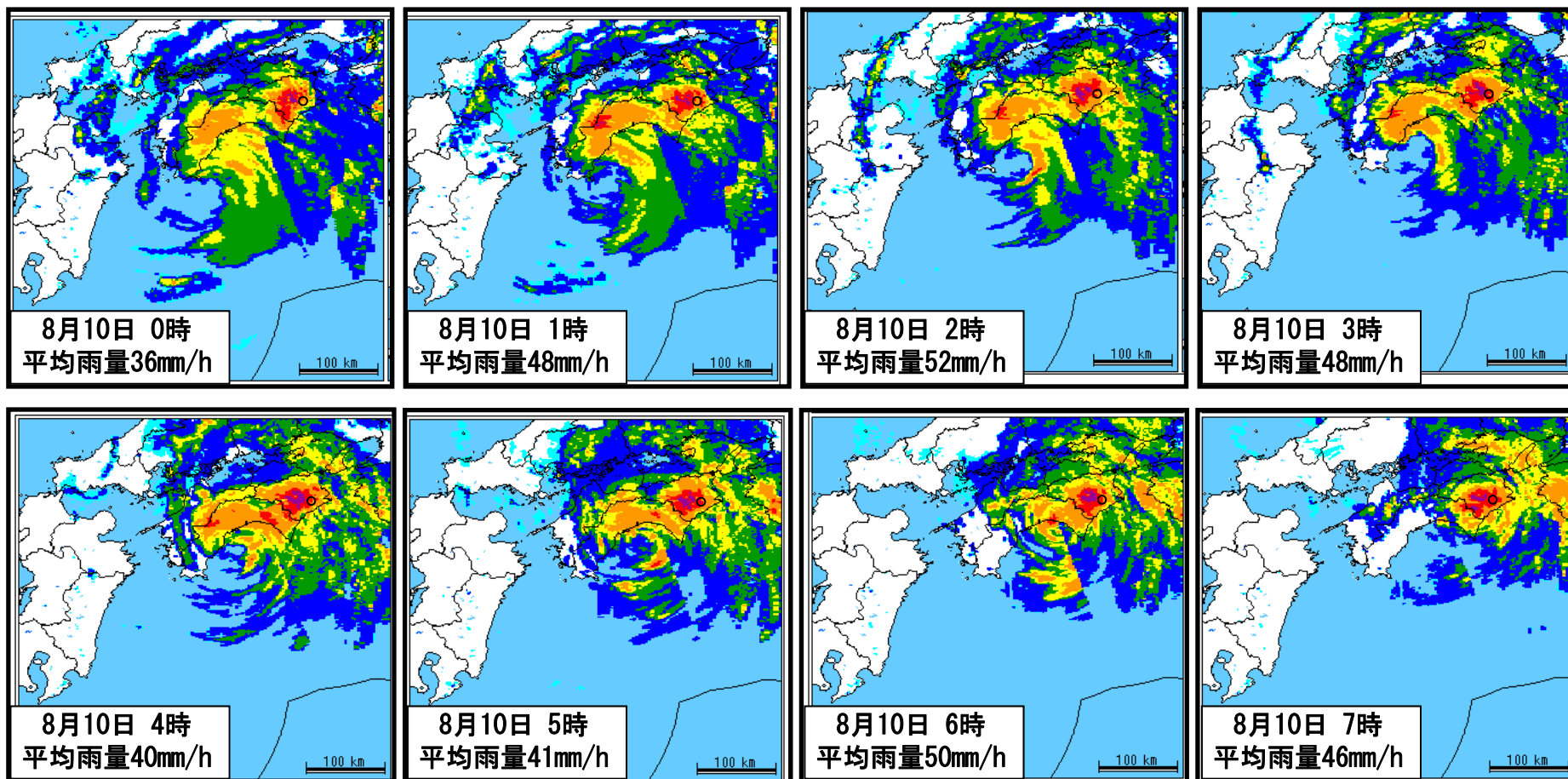
■雨量グラフ【海川(かいかわ)雨量観測所】

期間:8月1日(0:00)~8月10日(24:00)



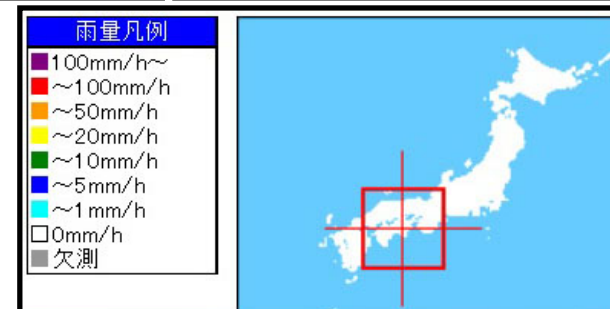
台風11号における那賀川水系那賀川の状況

雨量レーダ画像（平成26年8月10日 0:00~7:00）



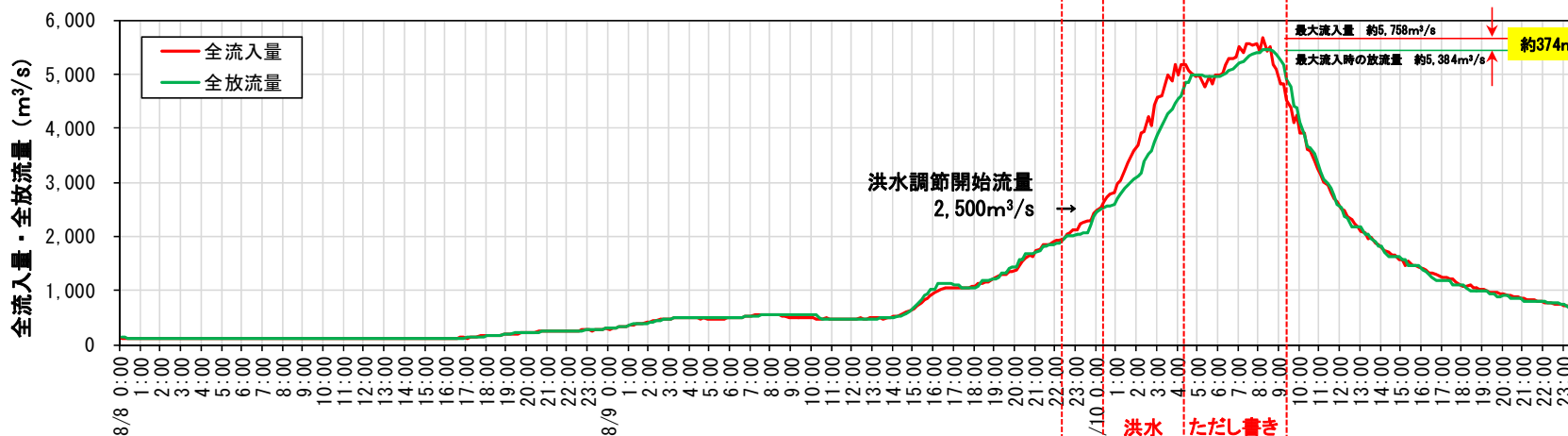
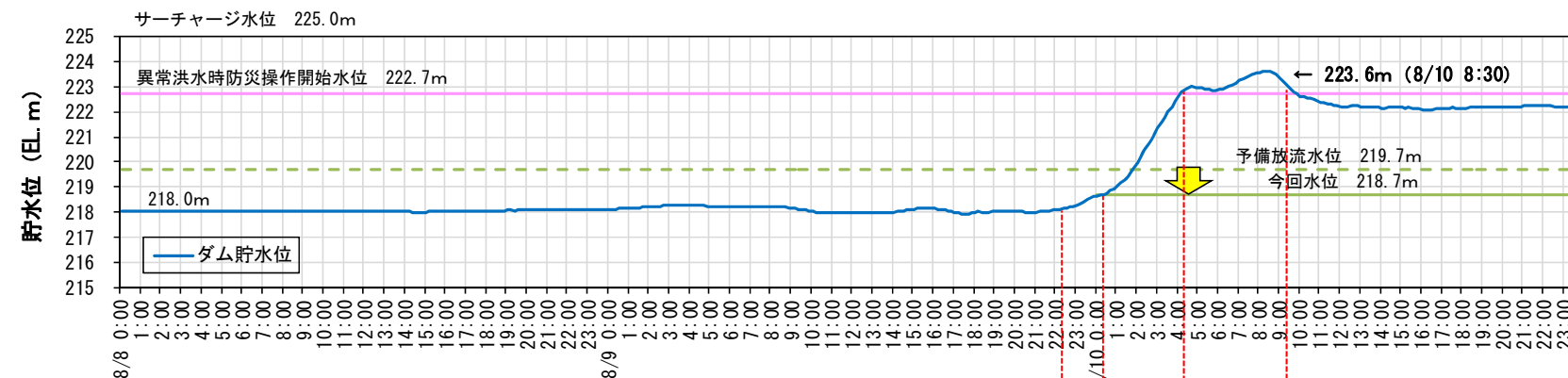
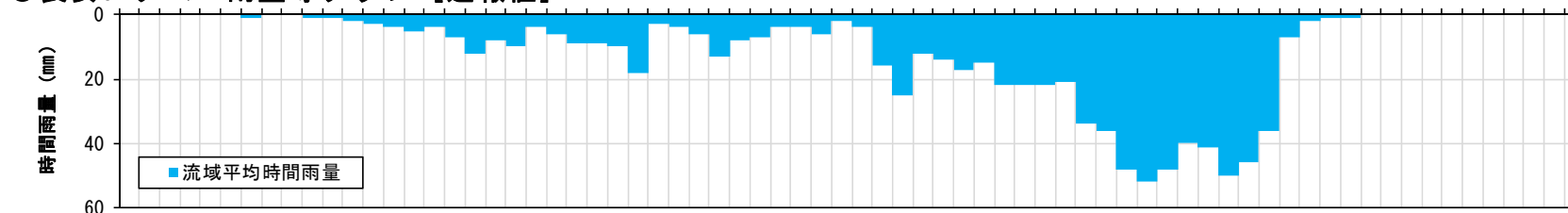
※平均雨量は長安口ダム流域平均雨量を表示

○長安口ダム



台風11号における那賀川水系那賀川の状況

●長安ロダム 雨量等グラフ [速報値]



ダム操作

予備放流後水位維持

22:30
水位維持

0:24
8/10
洪水調節

4:20
ただし書き
操作

9:30

水位維持

台風12号から11号における那賀川水系那賀川の状況

●長安口ダム 雨量等グラフ [速報値]

