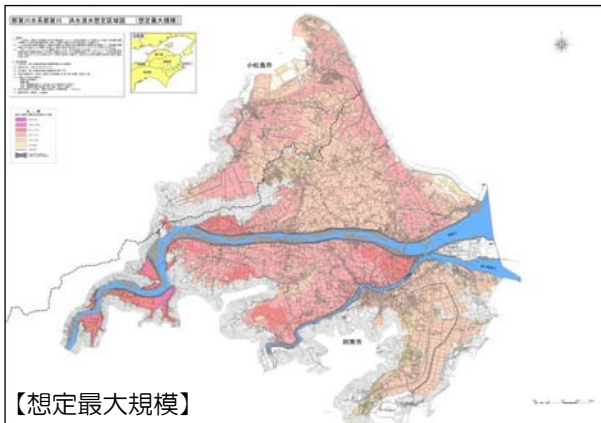


資料 9

那賀川河川事務所からのお知らせ
(出水期前の再確認)

～ 洪水浸水想定区域図 ～



洪水浸水想定区域図とは、想定最大規模の降雨により河川が氾濫した場合に想定される浸水区域、水深、浸水継続時間及び家屋倒壊等氾濫想定区域を示すとともに、計画規模の降雨により河川が氾濫した場合に想定される浸水区域、水深を示したものです。

【想定最大規模】 現在想定される最大の規模の降雨による洪水の浸水深です。

【計画規模】 約100年に1回起こるであろう規模の降雨による洪水の浸水深

【家屋倒壊等氾濫想定区域】 家屋が倒壊する可能性がある区域です。避難の際は垂直避難（2階等への避難）を避け、区域外の避難所等への避難を心掛けて下さい。

～ 防災情報をスマホにお知らせ ～



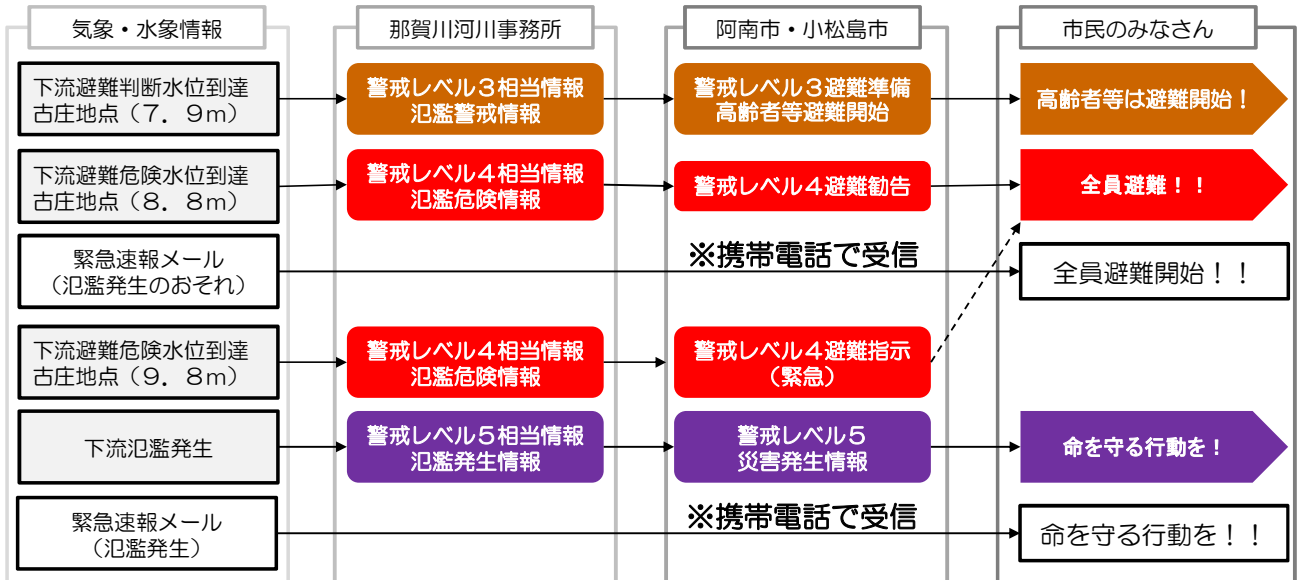
～ 那賀川タイムライン【阿南市・小松島市版】 ～

令和元年度出水期より、住民の皆様が防災情報の意味を直感的に理解できるよう、防災情報を警戒レベルという表現に見直しました。

また、プッシュ型配信により、「氾濫発生のおそれ」、「氾濫発生時」の情報が緊急速報メールとして携帯電話等へ配信される運用が開始されています。

なお、タイムラインの詳細については、那賀川河川事務所ウェブサイトをご確認ください。

【阿南市(下流)・小松島市タイムラインのイメージ】



～ 那賀川・桑野川の水位の様子 ～



川の水位情報 <https://www.river.go.jp/> から確認できます。

那賀川には多くの危機管理型水位計や河川監視カメラが設置されています。洪水時の河川状況の把握にお役立て下さい。

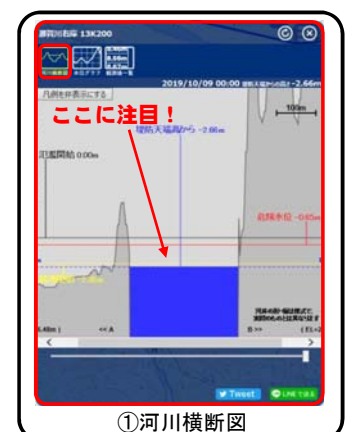
凡例

- 水位計
- 河川監視カメラ
- 危機管理型水位計



CCTVカメラ
クリック

危機管理型水位計
クリック



～ 那賀川河川事務所より各市町へのホットライン ～

那賀川河川事務所では出水時に各市町に対し河川やダム状況を伝えるため、事務所長より市長（町長）へホットラインを実施しております。

タイムラインでの主なタイミングは以下の通りとなります。

長安口ダム

ダムの状態	ホットライン先
ただし書き操作 3 時間前	那賀町長
ただし書き操作 1 時間前	那賀町長
ダム情報（随時）	那賀町長

那賀川上流

古庄水位	ホットライン先
古庄水位 5.4m（上流警戒レベル 3）	阿南市長
古庄水位 5.8m（上流警戒レベル 4）	阿南市長
上流氾濫発生（上流警戒レベル 5）	阿南市長

那賀川下流

古庄水位	ホットライン先
古庄水位 7.9m（下流警戒レベル 3）	阿南市長・小松島市長
古庄水位 8.8m（下流警戒レベル 4）	阿南市長・小松島市長
下流氾濫発生（下流警戒レベル 5）	阿南市長・小松島市長

桑野川

大原水位	ホットライン先
大原水位 4.0m＜無堤部＞（警戒レベル 3）	阿南市長
大原水位 4.7m＜無堤部＞（警戒レベル 4）	阿南市長
氾濫発生＜無堤部＞（警戒レベル 5）	阿南市長
大原水位 5.3m＜有堤部＞（警戒レベル 3）	阿南市長
大原水位 6.1m＜有堤部＞（警戒レベル 4）	阿南市長
氾濫発生＜有堤部＞（警戒レベル 5）	阿南市長

- 新型コロナウイルス対応の事務所BCPを策定。（4月22日）
- 感染拡大防止の観点から2班交代の在宅勤務を実施し、班毎に完全分離させることで、新型コロナウイルスに罹患した職員が発生した場合でも、切れ目無く出水対応が可能な体制を構築。（4月23日～）
- 発熱等の症状が出た場合は、接触者含め2週間隔離し、集団感染防止の徹底を実施。
- 会議、打ち合わせ等についてはweb会議を原則とし実施し、3密の排除を徹底。
- 万が一集団感染が発生した場合も、長安ロダム管理、河川の洪水予報等の情報発信に問題ないよう、経験職員を整備局管内より派遣し出水対応に万全を期すこととしている。