

第2回 長安ロダム改造事業等監理委員会

(1) 長安ロダム改造事業について

平成21年6月

那賀川河川事務所

① 長安ロダム改造事業について

1. 沿革

- | | |
|--------|------------------------------------------------------------|
| 平成10年度 | 那賀川総合整備事業として調査検討 |
| 平成18年度 | 那賀川水系河川整備基本方針策定 |
| 平成19年度 | 長安ロダム直轄化
那賀川水系河川整備計画策定 |
| 平成20年度 | 長安ロダム改造事業費等監理委員会開催
長安ロダム改造環境検討委員会開催
長安ロダム施設改造検討分科会開催 |



2. 長安口ダム改造事業の目的

目標 安全安心の確保：戦後最大洪水と同等の洪水を安全に流下

日本有数の多雨地帯を有する那賀川の治水安全度を向上させるため、基準地点古庄において、 $9,000\text{m}^3/\text{s}$ （戦後最大洪水：S25ジェーン台風）のうち、**長安口ダム改造**により $500\text{m}^3/\text{s}$ の洪水調節を行う。



目標 利水安全度の向上：頻発する渇水からの脱却

毎年のように渇水調整を行うなど、利水安全度が $1/3\sim 1/4$ と低い状況にあることから、**長安口ダムの容量配分の変更等により**利水安全度を $1/7$ に向上させる。また、**堆砂除去**を行い流入する土砂を減少させる。

目標 清流の復活：長安口ダム下流の濁水長期化を低減

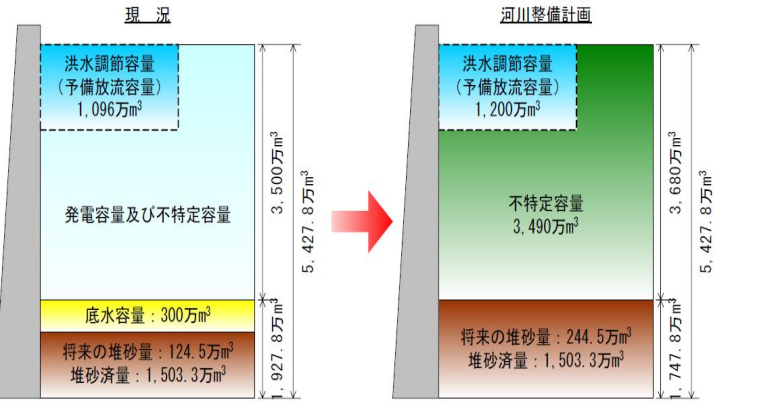
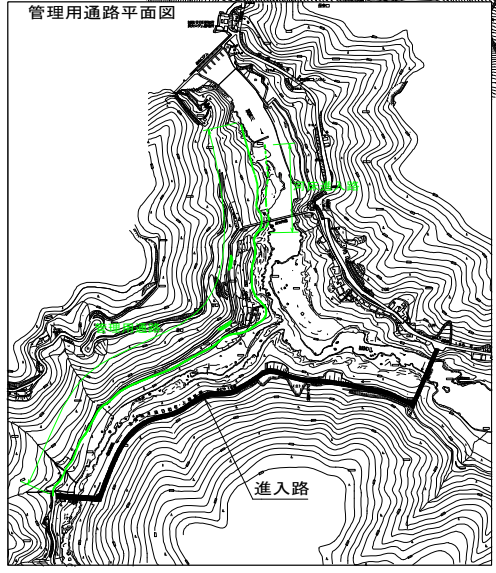
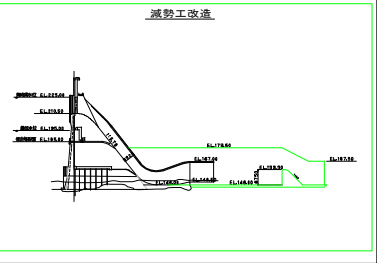
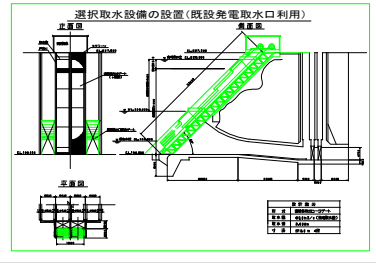
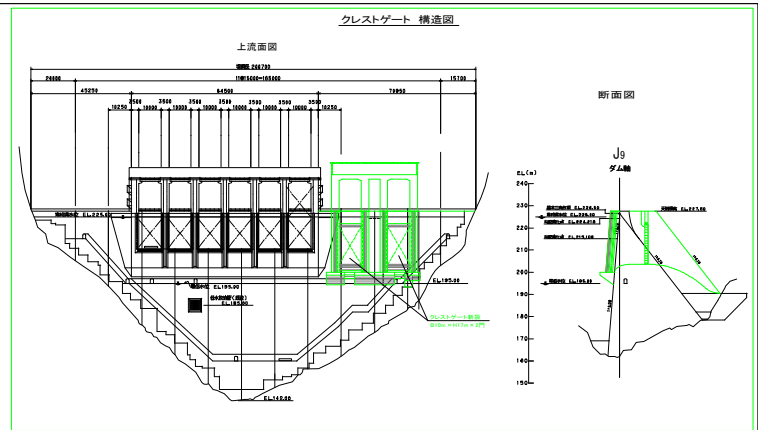
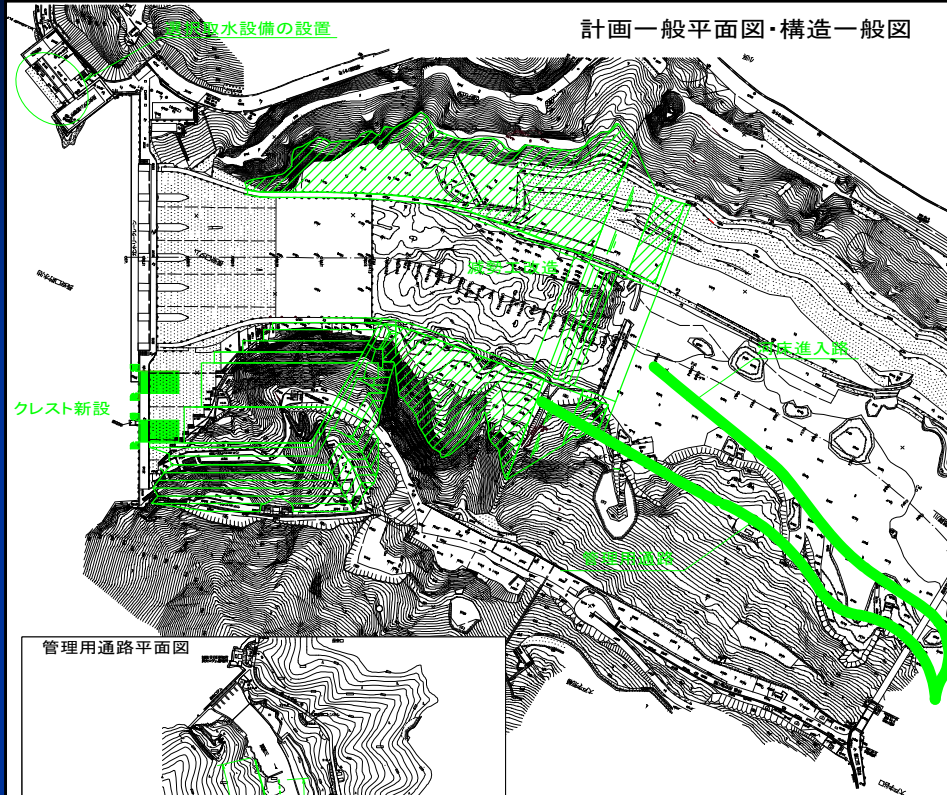
選択取水設備を新設し、ダム湖内の清澄水を放流することでダム下流の濁水長期化を低減させ、清流を復活する。

那賀川流域における渇水

渇水発生年	用水	取水制限期間									最高取水制限率	取水制限総日数
		1月	2月	3月	4月	5月	6月	7月	8月	9月		
平成7年	工水										80%	50日
	農水										100%	30日
平成8年	工水										20%	63日
	農水										10%	10日
平成9年	工水										20%	60日
	農水										17%	10日
平成10年	工水										20%	14日
	農水										20%	14日
平成11年	工水										30%	59日
	農水											
平成12年	工水										20%	36日
	農水										15%	17日
平成13年	工水										80%	25日
	農水										66%	25日
平成14年	工水										30%	22日
	農水										30%	22日
平成16年	工水										10%	4日
	農水										10%	4日
平成17年	工水										100%	113日
	農水										100%	113日
平成19年	工水										60%	75日
	農水										60%	75日
平成20年	工水										20%	33日
	農水										20%	33日
平成21年	工水										45%	45日
	農水										45%	45日

3. 長安ロダム改造事業概要

現在検討中

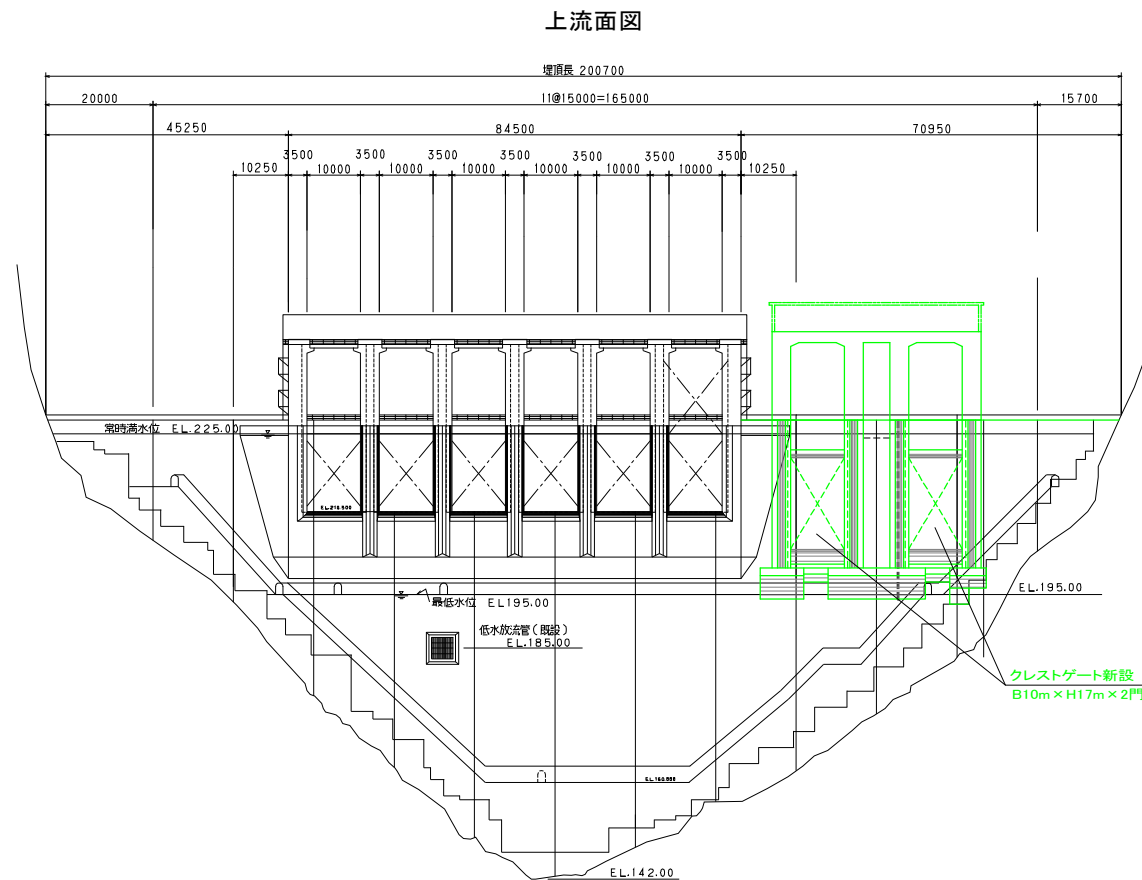


※洪水時最高水位に190万 m^3 の容量を確保することにより、局所的な集中豪雨や洪水時の初期対応に活用する。

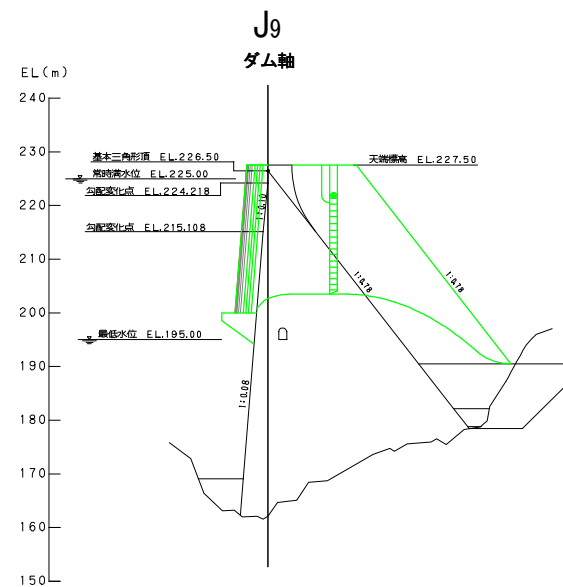
3. 長安ロダム改造事業概要

現在検討中

クレストゲート 構造図



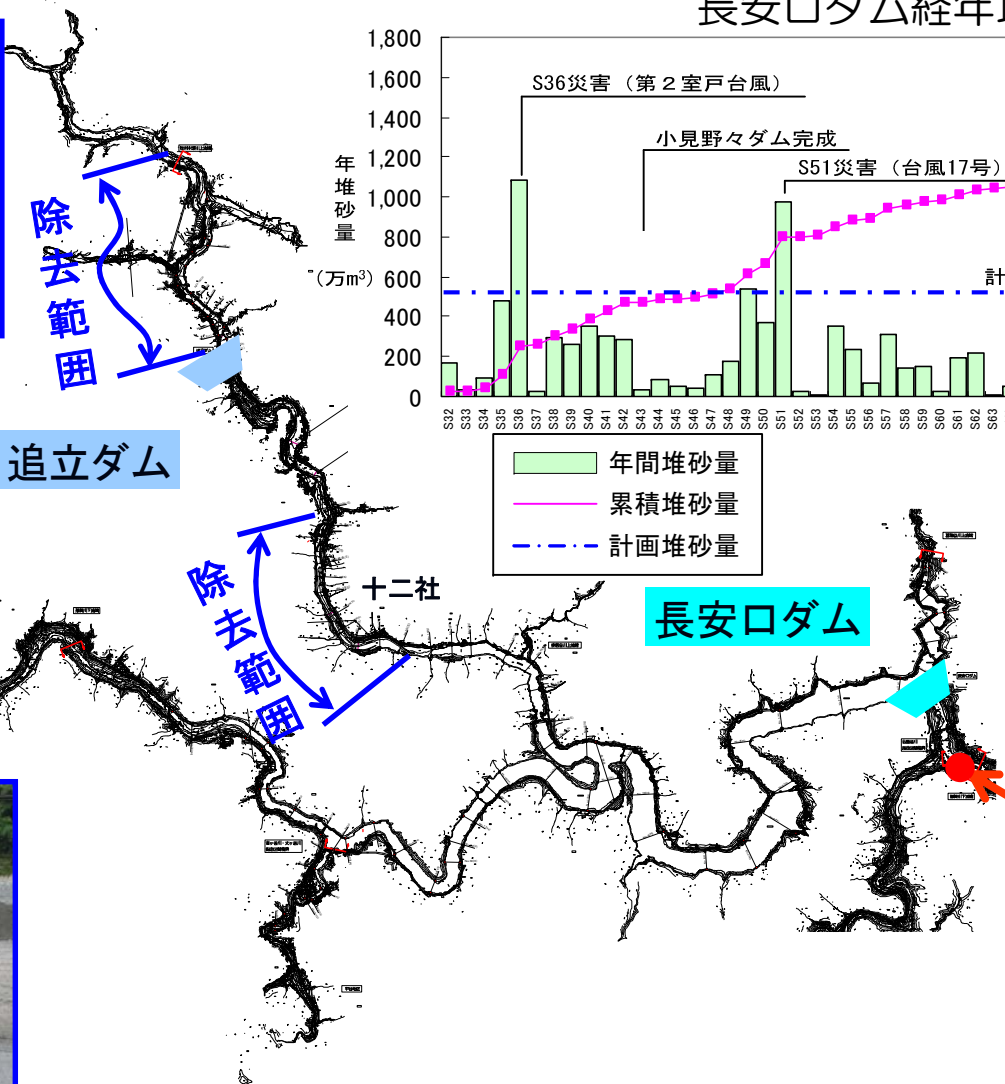
断面図



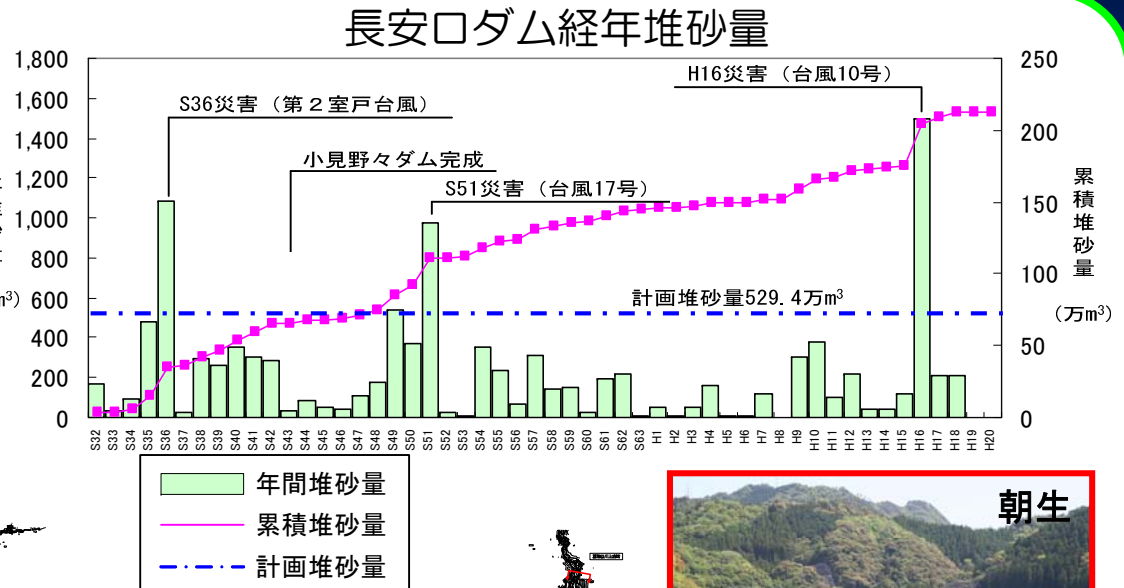
4. 長安ロダム貯水池堆砂除去



追立ダム



追立ダム



十二社



朝生



小浜