



令和2年7月10日

今在家地区の皆様へ

国土交通省 松山河川国道事務所
松山市

松山外環状道路インター東線「設計説明会」開催について (今在家地区：開催案内)

盛夏の候、ますますご清祥のこととお喜び申し上げます。

また日頃より、道路行政の推進に対し格別のご理解ご協力をいただき、厚くお礼申し上げます。

この度、松山外環状道路インター東線の事業において、本年3月より延期しておりました、関係者の皆様に道路の計画に関する説明会を開催いたします。

新型コロナウイルス感染症対策として8月31日（A班）、9月1日（B班）の2日にわけて開催します。（A班、B班の詳細については、別紙参照）。

実施にあたり、関係者の皆様の安全安心に最大限配慮し、予防措置・対策を講じて参ります。

関係者の方を対象にご案内しておりますが、その他の方の参加も自由としております。

【設計説明会の開催日時・場所】

- 日時：令和2年8月31日（月） 19：00～（A班）
- 日時：令和2年9月 1日（火） 19：00～（B班）
- 場所：今在家集会所 2階
- 対象：今在家地区の関係者の皆様

注）駐車場には限りがございますので、お車でのご来場はご遠慮下さい。

入室前に検温・アルコール消毒を実施させていただきます。

マスクの着用にご協力願います。

※ 設計説明の範囲については、裏面をご参照ください。

【問い合わせ先】

○国土交通省 松山河川国道事務所 計画課

担当者：くすのき 楠、むねみつ 宗光、かじわら 梶原

TEL：089-972-0034（代）

○松山市 都市整備部 道路建設課

担当者：えんどう 遠藤、かわかみ 河上

TEL：089-948-6570（直）



裏面へ

松山外環状道路インター東線 設計範囲図



至松山

今在家集会所
説明会
開催場所

国道11号 至高松

石井東小学校

南中学校

(都) 桑原今在家線

市道久米60号線
(農免道路)

A班

B班

井門IC

●松山南警察署

●松山南消防署

久米中学校

設計範囲 L=2.0km

松山IC

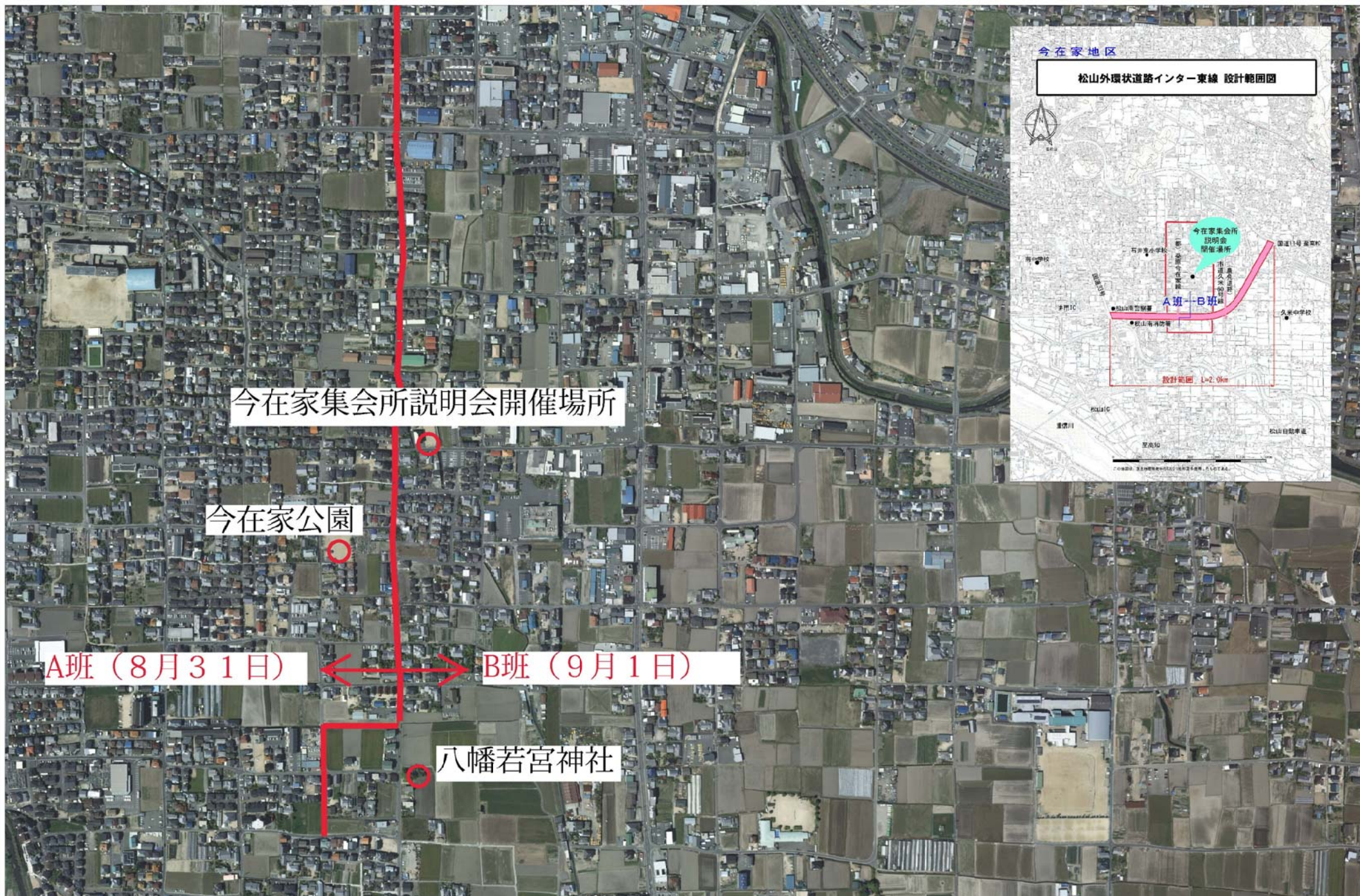
重信川

松山自動車道

至高知

0 250 500 750 1,000 1,250 1,500m

この地図は、国土地理院発行の5万分1地形図を使用したものである。



この地図情報は国土地理院発行の地形図を使用したものである。