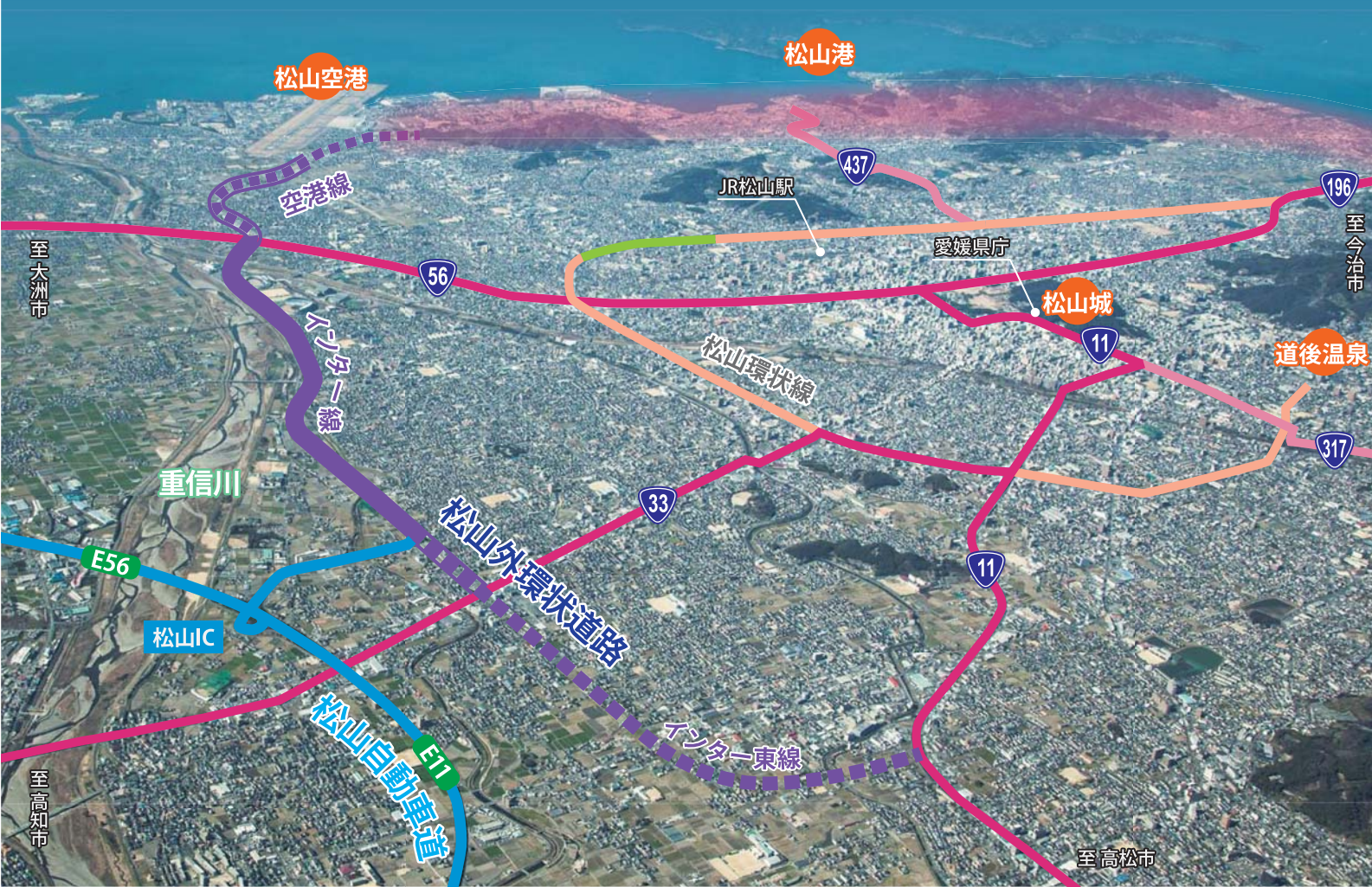


(インター線・空港線・インター東線)
松山外環状道路

スムーズな交通を目指して

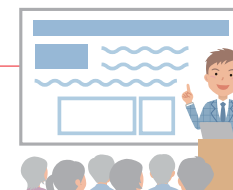


道路事業の流れ

1 都市計画の決定

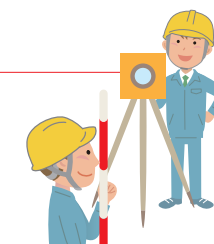
2 地元説明

測量等の実施内容の説明、
および現地立入のお願い
をします。



3 測量・調査

設計に必要な測量や地質
調査等を行います。



4 設計

測量や地質調査等の結果に基づいて、道路等の設
計を行います。

5 設計協議

道路設計に基づいて、関係
者の皆様と設計内容につ
いて協議します。



6 現地協議

現地に仮の幅杭を設置して、水路、取り付け道など
について協議します。

7 詳細設計

これまで行ってきた協議事項に基づき、設計を行
います。

8 幅杭設置

道路の建設に必要な幅を示す杭を現地
に設置します。

9 境界立会

道路予定地について、隣接地と
の境界を現地にて立会します。



10 用地調査

道路にかかる面積、家屋、立ち木などに
ついて、測量や調査を行います。

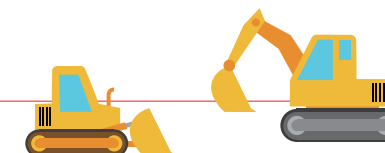


11 用地買収

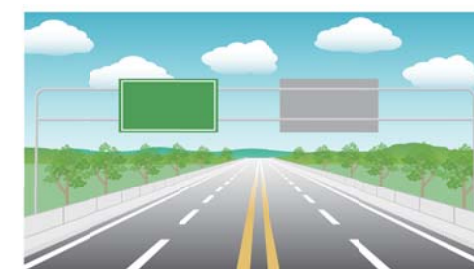
用地補償協議成立箇所につい
て、土地建物等の売買契約を
します。



12 工事



13 工事完成・開通



道路の異状を見つけたら
道路緊急ダイヤル

#9910
24時間受付無料

《対象地域》
国土交通省の管理する国道、高速道路及び本州四国連絡道路
※県管理の道路等については、受付次第なるべく早く関係機
関に連絡しますが、夜間・土曜・日曜・祝祭日は対応でき
ない場合があります。

「道の相談室」(四国)

相談対象地域：四国全域
電話受付時間：9：30～17：00
※土・日・祝祭日・年末年始を除く

TEL：087-811-8460
FAX：087-811-8463
<https://www.skr.mlit.go.jp/road/michi/index.htm>

国土交通省四国地方整備局
松山河川国道事務所

〒790-8574 松山市土居田町797番地2
TEL 089-972-0034(代表) FAX 089-972-8056
<http://www.skr.mlit.go.jp/matsuyam/>

愛媛県

【本庁】〒790-8570 愛媛県松山市一番町4丁目4-2
TEL 089-941-2111(代表) FAX 089-912-2719
<http://www.pref.ehime.jp/>

【中予地方局】〒790-8502 愛媛県松山市北持田町132
TEL 089-941-1111(代表) FAX 089-921-4990

松山市

〒790-8571 愛媛県松山市二番町4丁目7-2
TEL 089-948-6688(代表) FAX 089-934-1807
<http://www.city.matsuyama.ehime.jp/>

まつやまの交通をスムーズに！ 松山外環状道路

松山の主要交通拠点をひとつなぎ

松山外環状道路は、松山IC・松山空港・松山港等の交通拠点や放射状にある国道11号・国道33号・国道56号等をつなぎ、地域の交通拠点間のアクセス性向上、市内中心部へ流入する交通の分散を目的とした地域高規格道路です。

すでに松山外環状道路インター線の本線部、空港線の側道部の一部が開通しており、令和6年春頃には国道56号の高架を含めた空港線の本線部の開通が予定されています。松山外環状道路が全線開通することで、松山都市圏の渋滞緩和・物流効率化の支援や観光地へのアクセス性向上等が図れます。

完成イメージ図

余戸南IC付近

0 1000m 2000m 3000m

電子地形図25000（国土地理院）を加工して作成



色別記号		種 別	
 (2車)  (4車以上)	 (2車)  (4車以上)	国 道	直轄管理区間
			直轄管理区間外
		主要地方道	
		一般県道	
 (2車)  (4車以上)		高速自動車国道	
 (2車)  (4車以上)		関連道路（都市計画道路等）	
		松山外環状道路	
		未整備区間	

平成27年度全国道路・街路交通情勢調査

観測地 ―生石町 T₁₅=36,236台/12h― 7時～19時
T₁₅=49,281台/日

※⑤松山環状線南部は、平成21年と平成23年の
交通量観測結果



松山外環状道路

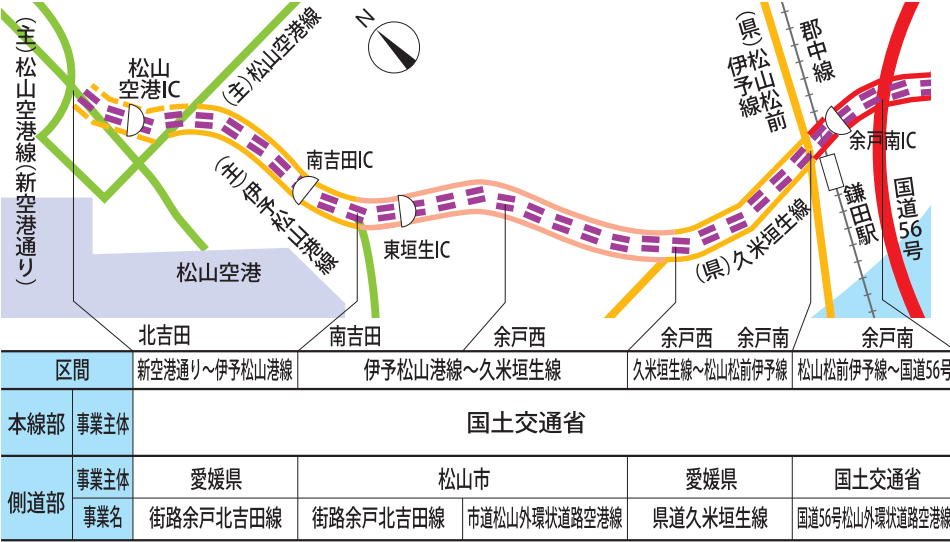
松山外環状道路空港線

(国道56号～(主)松山空港線)

計画概要

路線名	国道56号／松山外環状道路空港線	
	松山外環状道路 県道／久米垣生線	市道／松山外環状道路空港線
区間	本線部	側道部
	自)愛媛県松山市余戸南(国道56号) 至)愛媛県松山市北吉田町((主)松山空港線)	

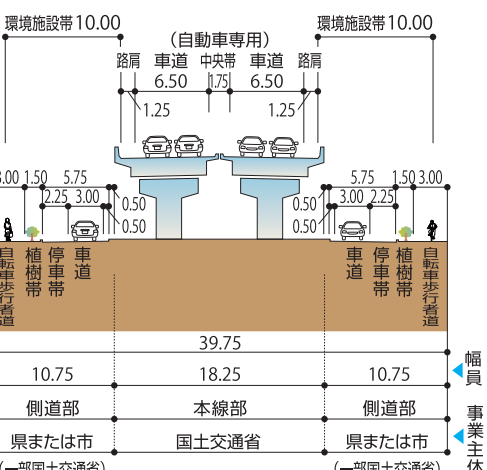
事業区分図



事業経緯

平成 11 年 12 月	地域高規格道路 調査区間指定 (国道56号～(主)松山空港線)
平成 20 年 3 月	都市計画決定 (国道56号～(主)松山空港線)
平成 21 年 3 月	松山外環状道路空港線事業化
平成 25 年度	工事着手
平成 29 年 9 月	側道部(国道56号～松山空港) L=2.4km開通
令和 6 年春頃	本線部 余戸南IC～東垣生IC L=2.4km開通予定

標準断面図



松山外環状道路インター東線

(国道33号～国道11号)

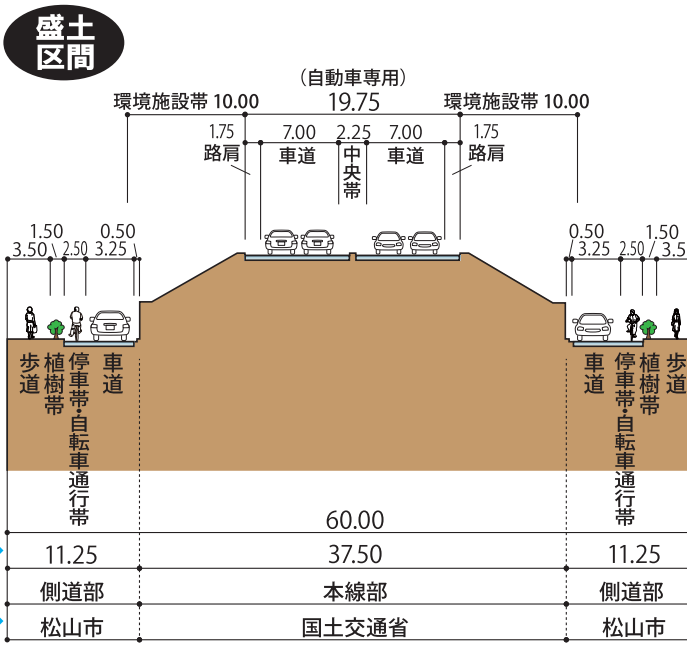
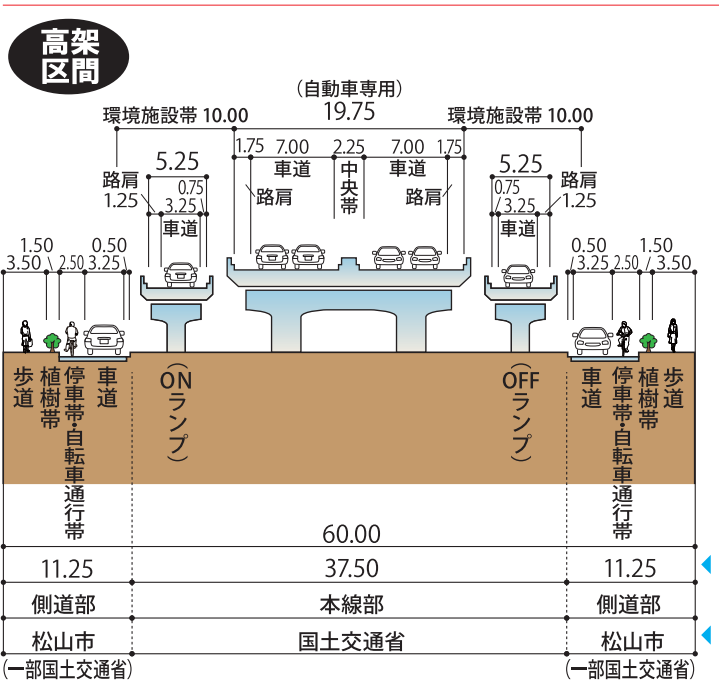
計画概要

路線名	松山外環状道路 国道33号／松山外環状道路インター東線	
	市道／久米241号線	
区間	本線部	側道部
	自)愛媛県松山市北土居(国道33号) 至)愛媛県松山市来住町(国道11号)	
延長	2.0km	
構造規格	2種1級	4種1級
標準幅員	約60m(全幅)	
設計速度	80km/h	40km/h

事業区分図



標準断面図



松山外環状道路インター線

(国道33号～国道56号)

計画概要

路線名	国道33号／松山外環状道路インター線	
	松山外環状道路 県道／久米垣生線	市道／松山外環状線
区間	本線部	側道部
	自)愛媛県松山市北井門(国道33号) 至)愛媛県松山市余戸南(国道56号)	
延長	4.8km	
構造規格	2種1級	4種1級
標準幅員	約60m(全幅)	
設計速度	80km/h	60km/h

事業区分図



事業経緯

平成 3 年 3 月	都市計画決定
平成 15 年 9 月	都市計画変更
平成 15 年度	(県)久米垣生線、(市)松山外環状線、(街)来住余戸線(県・市)事業化
平成 16 年 4 月	松山外環状道路インター線事業化
平成 17 年度	用地買収着手
平成 20 年度	工事着手
平成 26 年 3 月	北井門～古川IC L=1.2km 開通
平成 27 年 3 月	市坪IC～余戸南ランプ L=1.8km 開通
平成 28 年 12 月	古川IC～市坪IC L=1.8km 開通

標準断面図

