

平成28年6月8日

## 国道56号伊予インター関連事業の全線4車線化 開通後の交通状況について

3月15日（火）に開通した、国道56号伊予インター関連事業の伊予跨線橋（JR予讃線を跨ぐ橋梁）部分（延長0.3km）の、全線4車線化開通後の交通状況についてお知らせします。

### 1. 休日の区間所要時間が最大約5分短縮（約4割減）

- ・渋滞緩和と規制速度の変更（50km/h ⇒ 60km/h）により所要時間が短縮
- ・大谷川橋交差点～向井原交差点（約4km）の最大所要時間の変化

〈開通前〉      〈開通後〉

【休日】（南行き） 約13分 ⇒ 約8分  
          （北行き） 約10分 ⇒ 約7分

### 2. 上吾川交差点の滞留長が半減

- ・滞留長が5～6割（140～190m）減少
  - ・最大滞留長の変化
- |                 | 〈開通前〉 | 〈開通後〉   |
|-----------------|-------|---------|
| 【平日】 交差点北側（南行き） | 約240m | ⇒ 約100m |
| 交差点南側（北行き）      | 約290m | ⇒ 約150m |
| 【休日】 交差点北側（南行き） | 約250m | ⇒ 約110m |
| 交差点南側（北行き）      | 約330m | ⇒ 約140m |

※本施策は、四国圏広域地方計画の広域プロジェクト【No.5 地域の自立的・持続的発展に向けた「資国」産業競争力強化プロジェクト】の取組みに関連します。

問い合わせ先：四国地方整備局 松山河川国道事務所 計画課  
事業対策官：岩佐 隆（内線：208）  
◎ 計画課長：高井 健一（内線：261）  
代表 089-972-0034  
直通 089-972-0415  
FAX 089-972-8117

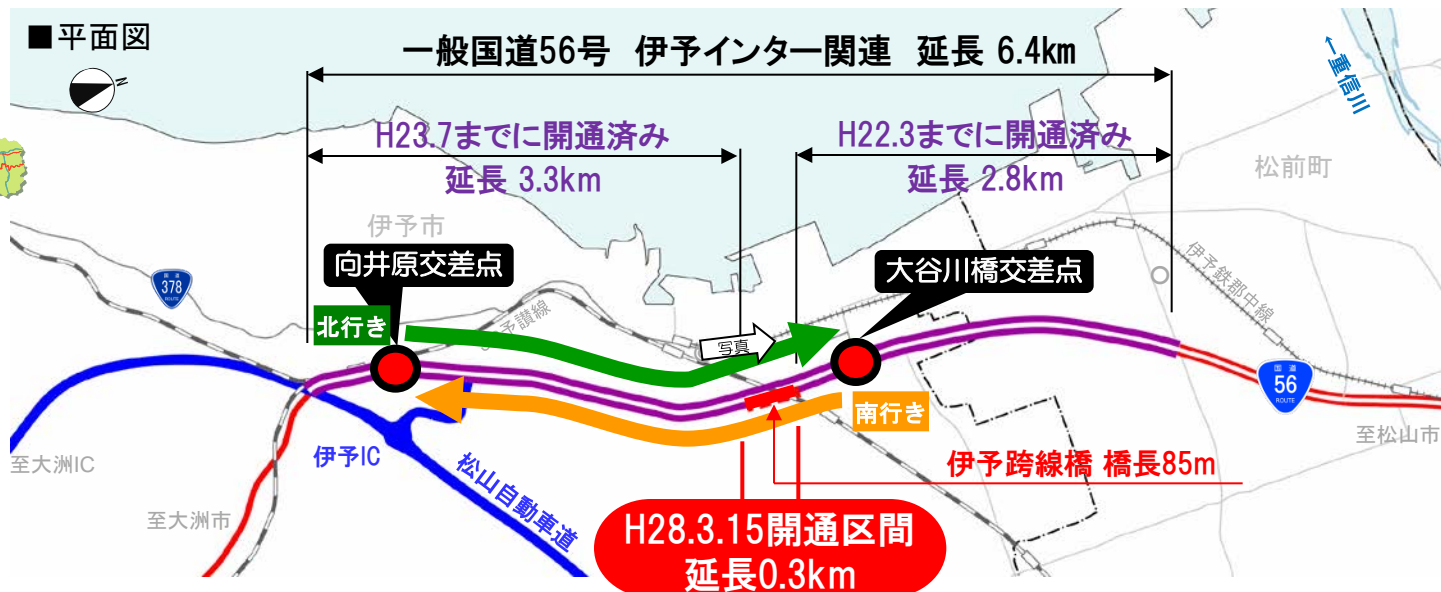
# 1. 休日の区間所要時間が最大約5分短縮（大谷川橋交差点～向井原交差点）

○渋滞緩和と規制速度の変更(50km/h→60km/h)により、休日の大谷川橋交差点～向井原交差点(約4km)の最大所要時間が**約13分→約8分へ約5分短縮(4割減)**。

■位置図

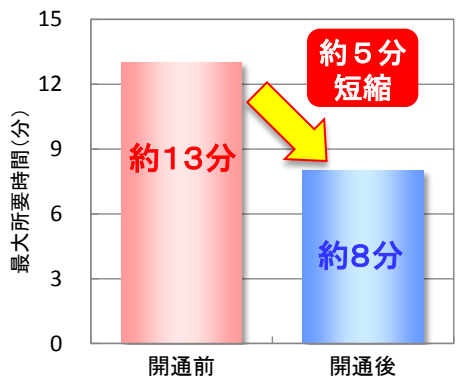


■平面図

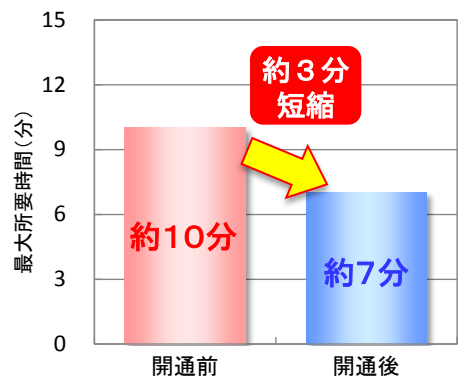


## 大谷川橋交差点～向井原交差点(約4km)の最大所要時間の変化

休日 松山→大洲方面(南行き)



休日 大洲→松山方面(北行き)



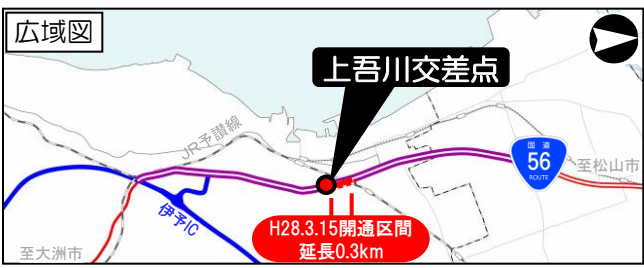
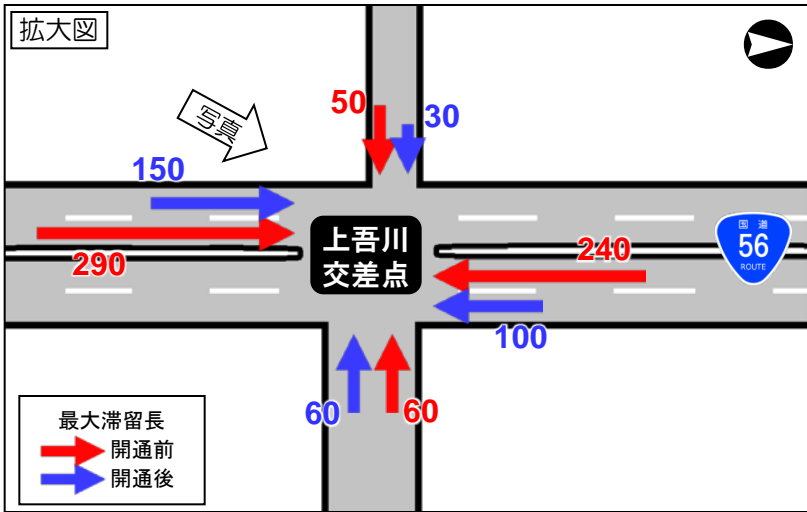
○松山市在住者の声(平成28年5月9日ヒアリング)  
土日に通る事が多く、伊予跨線橋で渋滞していると感じていたが、4車線になったおかげで、大洲方面に行く時も松山に帰る時も、スムーズに走行出来るようになった。

資料：実走行調査結果  
 ・開通前(休日)：平成27年11月8日(日) 7:00~19:00  
 ・開通後(休日)：平成28年4月24日(日) 7:00~19:00

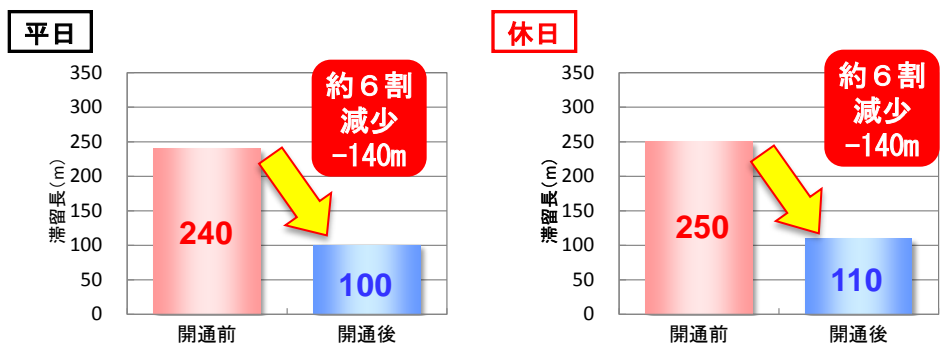
## 2. 上吾川交差点の滞留長が5～6割減少

- 上吾川交差点の最大滞留長が、平日・休日とも約5～6割(140～190m)減少。
- 全線4車線化に伴い渋滞が緩和され、通勤時の快適性が向上。

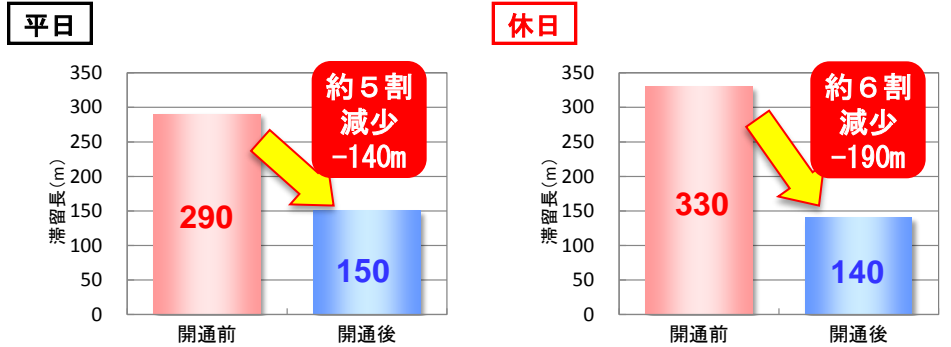
### 国道56号上吾川交差点の状況（平日）



### 上吾川交差点北側（南行き）の最大滞留長の変化



### 上吾川交差点南側（北行き）の最大滞留長の変化



○伊予市在住者の声（平成28年5月9日ヒアリング）

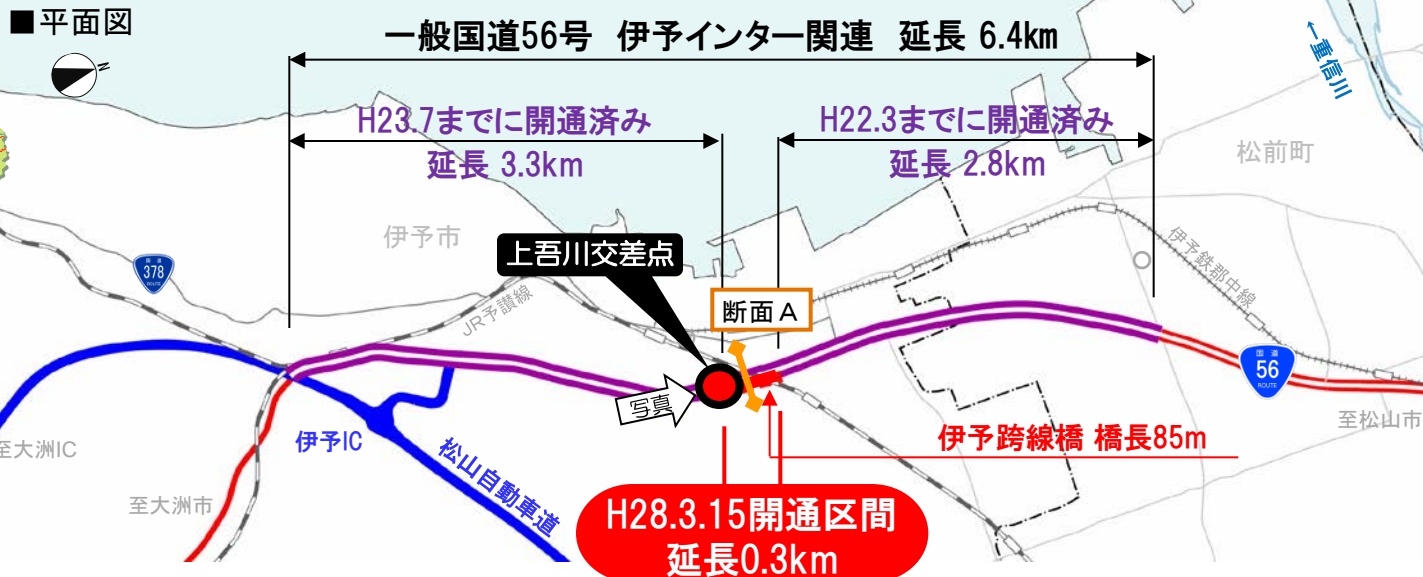
渋滞が緩和されて松山市内への通勤がしやすくなった。

資料：交差点渋滞長調査結果

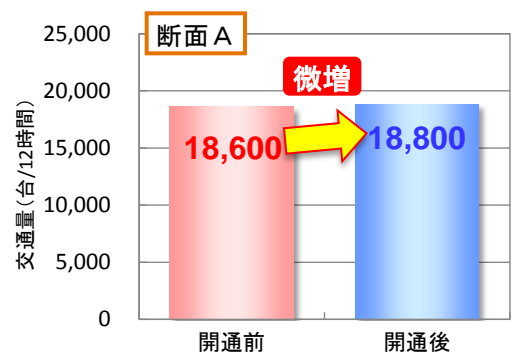
- ・開通前（平日）：平成27年11月5日(木) 7:00～10:00、16:00～19:00
- ・開通前（休日）：平成27年11月8日(日) 13:00～19:00
- ・開通後（平日）：平成28年4月19日(火) 7:00～10:00、16:00～19:00
- ・開通後（休日）：平成28年4月24日(日) 13:00～19:00

# <参考>利用交通量の変化

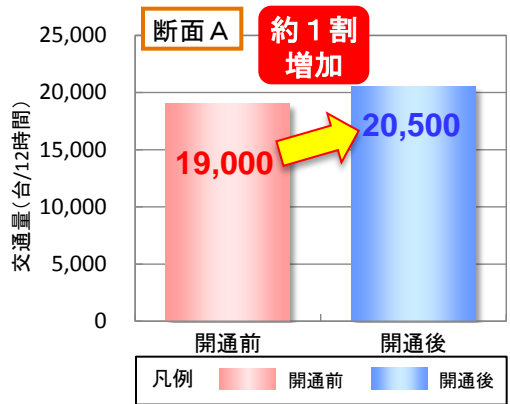
○H28.3.15の開通により、上吾川交差点の交通量が平日・休日ともに**増加**。  
 ○特に、休日の交通量は19,000台/12h→20,500台/12hへ**約1割(+1,500台/12h)増加**。



平日の断面交通量変化



休日の断面交通量変化



開通区間周辺の交通状況



資料：交通量調査結果

【平日】  
 ・開通前：平成27年11月5日(木) 7:00~19:00  
 ・開通後：平成28年4月19日(火) 7:00~19:00

【休日】  
 ・開通前：平成27年11月8日(日) 7:00~19:00  
 ・開通後：平成28年4月24日(日) 7:00~19:00