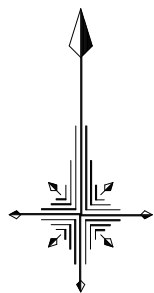


警報標識 (No. 1) 位置図



番号	設置場所	ダムからの距離 (km)
1	松山市宿野町乙63-4番地先	左岸 0.2
2	松山市宿野町208番地先	左岸 1.3
3	松山市宿野町甲259-4番地先	右岸 1.5
4	松山市末町 (巻湯の森庭園内)	右岸 2.3
6	松山市上高野町甲182番地先	右岸 4.4
7	松山市上高野町	左岸 4.8
8	松山市溝辺町460-2番地先	右岸 4.9
10	松山市溝辺町317-7番地先	左岸 5.8
21	松山市柳井町一丁目	右岸 9.8
25	松山市和泉北一丁目	右岸 10.8
28	松山市保免上二丁目	右岸 12.1
29	松山市市坪北二丁目19番地先	左岸 12.2
33	松山市出合2599番地先	右岸 14.9
34	伊予郡松前町西高柳	左岸 14.8
35	伊予郡松前町西高柳344-4番地先	左岸 15.6
36	松山市東堀生町33番地先	右岸 15.5
37	松山市東堀生町22-31番地先	右岸 16.0
38	伊予郡松前町北川原	左岸 16.2
40	松山市西堀生町230-6番地先	右岸 17.0
41	伊予郡松前町北川原707番地先	左岸 17.0

1500

危険!!

ダムの放流による増水に注意

(この川の川上には、八キロメートルのところに石手川ダムがあり、大雨のとき、ダムに貯った水を急に下流に放流することがあります。増水に注意して、川のそばには近づかないでください。)

国土交通省松山河川国道事務所石手川ダム管理支所
TEL(九七)七〇〇一〇一

1700

番号	設置場所	ダムからの距離 (km)
5	松山市食場町167-4番地先	左岸 3.6
9	松山市溝辺町391-1番地先 (郵便局手前)	右岸 5.5
11	松山市石手一丁目4-37番地先	右岸 6.1
12	松山市石手一丁目2番地先	左岸 6.3
14	松山市石手四丁目1番地先	右岸 7.1
15	松山市柳味一丁目7番地先	左岸 7.4
17	松山市日の出町9番地先	左岸 8.1
18	松山市新立町3-14番地先	右岸 8.5
19	松山市永木町二丁目	右岸 9.0
22	松山市立花四丁目6番地先	左岸 9.9
23	松山市室町一丁目1番地先	右岸 10.2
24	松山市拓川町9番地先	左岸 10.6
26	松山市朝生町七丁目16番地先	左岸 11.3
27	松山市和泉北三丁目	右岸 11.7
30	松山市保免西三丁目1番地先	右岸 13.0
31	松山市市坪西町 (松山中央公園)	左岸 13.0
32	松山市出合	右岸 14.1
39	伊予郡松前町北川原 (松前警報所)	左岸 16.5
42	伊予郡松前町北川原 (松前SP子局1)	左岸 17.9

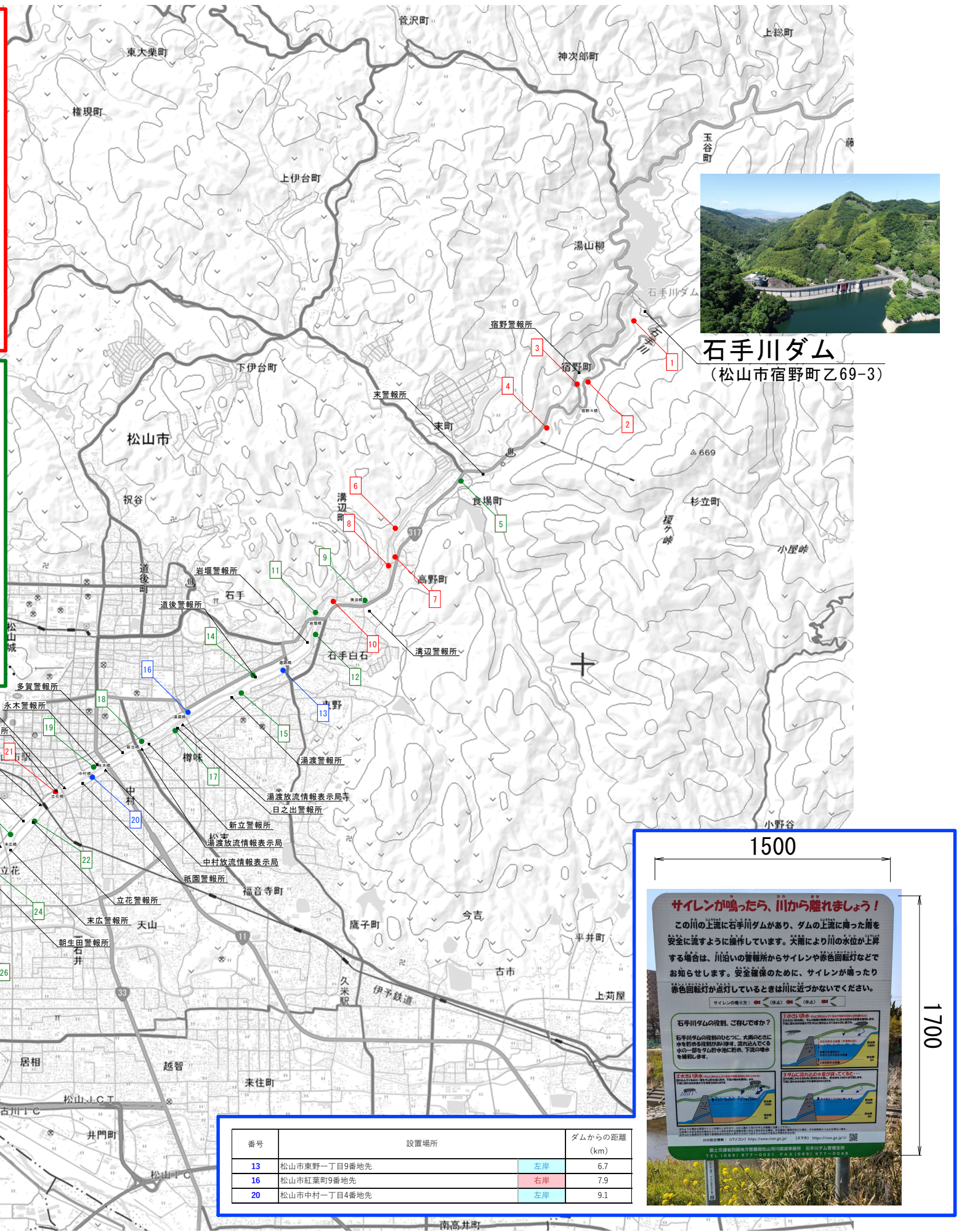
1500

サイレンが鳴ったら、川から離れましょう!

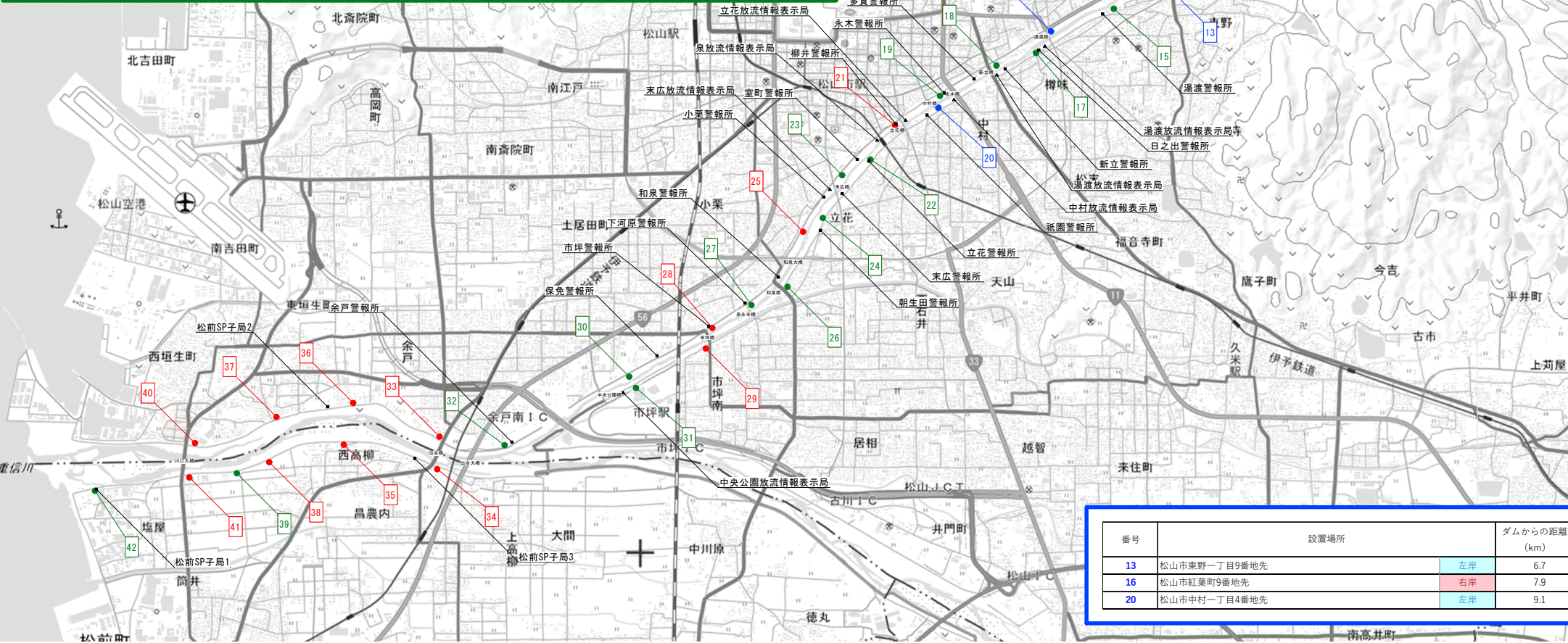
この川の上流に石手川ダムがあり、ダムの上流に降った雨を安全に流すように操作しています。大雨により川の水位が上昇する場合は、川沿いの警報所からサイレンや赤色回転灯などでお知らせします。安全確保のために、サイレンが鳴ったり赤色回転灯が点灯しているときは川に近づかないでください。

サイレンの鳴り方: (R2) (R2) (R2) (R2) (R2)

1700



石手川ダム (松山市宿野町乙69-3)



1500

サイレンが鳴ったら、川から離れましょう!

この川の上流に石手川ダムがあり、ダムの上流に降った雨を安全に流すように操作しています。大雨により川の水位が上昇する場合は、川沿いの警報所からサイレンや赤色回転灯などでお知らせします。安全確保のために、サイレンが鳴ったり赤色回転灯が点灯しているときは川に近づかないでください。

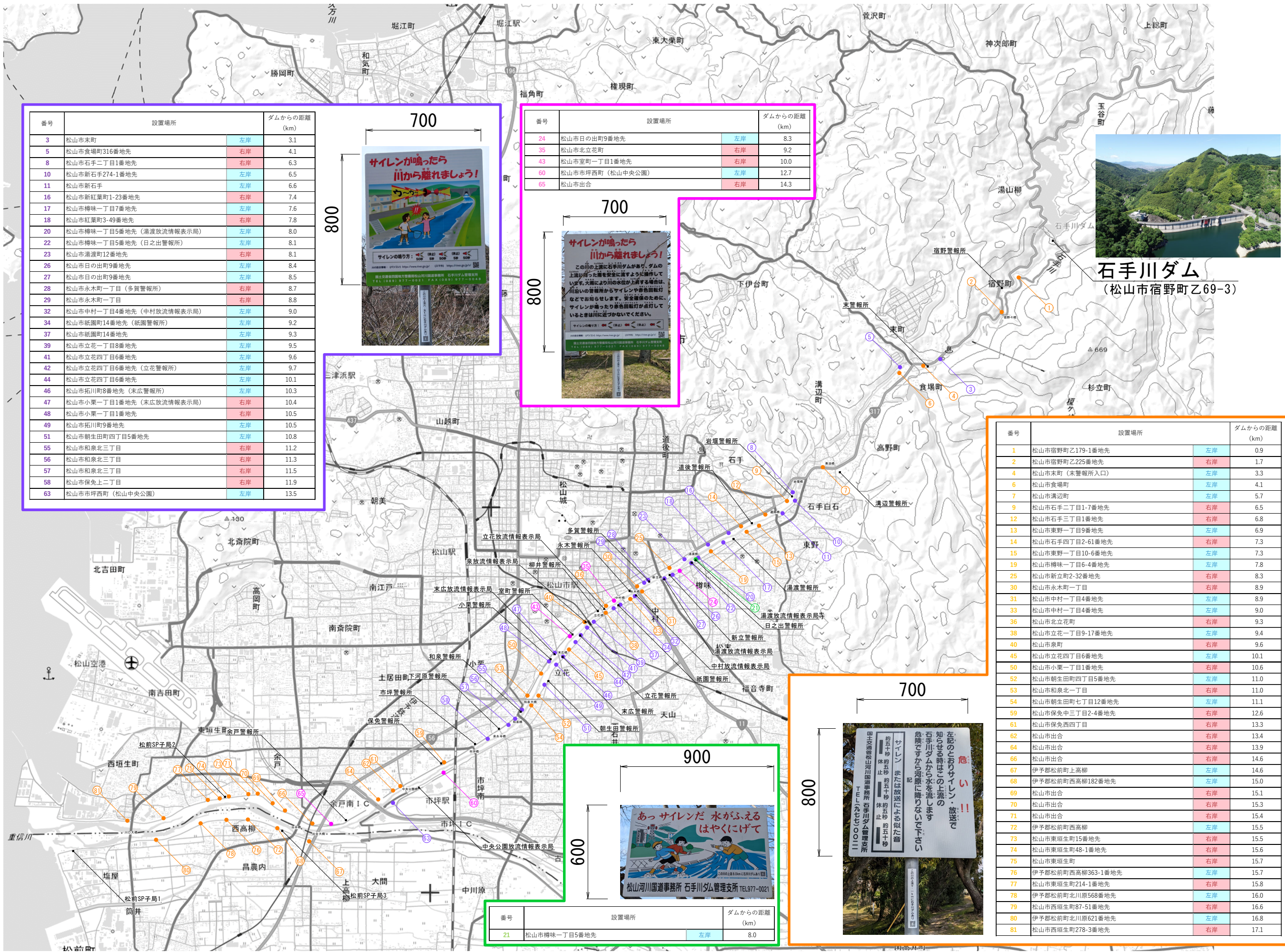
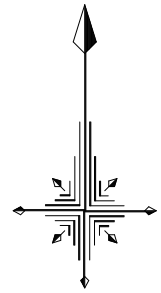
サイレンの鳴り方: (R2) (R2) (R2) (R2) (R2)

1700

番号	設置場所	ダムからの距離 (km)
13	松山市東野一丁目9番地先	左岸 6.7
16	松山市紅葉町9番地先	右岸 7.9
20	松山市中村一丁目4番地先	左岸 9.1

※この地図は国土地理院図 (電子国土Web) に加筆したものである。

警報標識 (No. 2) 位置図



番号	設置場所	ダムからの距離 (km)
3	松山市末町	左岸 3.1
5	松山市食場町316番地先	右岸 4.1
8	松山市石手二丁目1番地先	右岸 6.3
10	松山市新石手274-1番地先	左岸 6.5
11	松山市新石手	左岸 6.6
16	松山市新紅葉町1-23番地先	右岸 7.4
17	松山市榊味一丁目7番地先	左岸 7.6
18	松山市紅葉町3-49番地先	右岸 7.8
20	松山市榊味一丁目5番地先 (湯渡放流情報表示局)	左岸 8.0
22	松山市榊味一丁目5番地先 (日之出警報所)	左岸 8.1
23	松山市湯渡町12番地先	右岸 8.1
26	松山市日の出町9番地先	左岸 8.4
27	松山市日の出町9番地先	左岸 8.5
28	松山市永木町一丁目 (多賀警報所)	右岸 8.7
29	松山市永木町一丁目	右岸 8.8
32	松山市中村一丁目4番地先 (中村放流情報表示局)	左岸 9.0
34	松山市紙園町14番地先 (紙園警報所)	左岸 9.2
37	松山市紙園町14番地先	左岸 9.3
39	松山市立花一丁目8番地先	左岸 9.5
41	松山市立花四丁目6番地先	左岸 9.6
42	松山市立花四丁目6番地先 (立花警報所)	左岸 9.7
44	松山市立花四丁目6番地先	左岸 10.1
46	松山市拓川町8番地先 (末広警報所)	左岸 10.3
47	松山市小栗一丁目1番地先 (末広放流情報表示局)	右岸 10.4
48	松山市小栗一丁目1番地先	右岸 10.5
49	松山市拓川町9番地先	左岸 10.5
51	松山市朝生田町四丁目5番地先	左岸 10.8
55	松山市和泉北三丁目	右岸 11.2
56	松山市和泉北三丁目	右岸 11.3
57	松山市和泉北三丁目	右岸 11.5
58	松山市保免上二丁目	右岸 11.9
63	松山市坪西町 (松山中央公園)	左岸 13.5

番号	設置場所	ダムからの距離 (km)
24	松山市日の出町9番地先	左岸 8.3
35	松山市北立花町	右岸 9.2
43	松山市室町一丁目1番地先	右岸 10.0
60	松山市坪西町 (松山中央公園)	左岸 12.7
65	松山市出合	右岸 14.3

番号	設置場所	ダムからの距離 (km)
1	松山市宿野町乙179-1番地先	左岸 0.9
2	松山市宿野町乙225番地先	右岸 1.7
4	松山市末町 (未警報所入口)	左岸 3.3
6	松山市食場町	左岸 4.1
7	松山市溝辺町	左岸 5.7
9	松山市石手二丁目1-7番地先	右岸 6.5
12	松山市石手三丁目1番地先	右岸 6.8
13	松山市東野一丁目9番地先	左岸 6.9
14	松山市石手四丁目2-61番地先	右岸 7.3
15	松山市東野一丁目10-6番地先	左岸 7.3
19	松山市榊味一丁目6-4番地先	左岸 7.8
25	松山市新立町2-32番地先	右岸 8.3
30	松山市永木町一丁目	右岸 8.9
31	松山市中村一丁目4番地先	左岸 8.9
33	松山市中村一丁目4番地先	左岸 9.0
36	松山市北立花町	右岸 9.3
38	松山市立花一丁目9-17番地先	左岸 9.4
40	松山市泉町	右岸 9.6
45	松山市立花四丁目6番地先	左岸 10.1
50	松山市小栗一丁目1番地先	右岸 10.6
52	松山市朝生田町四丁目5番地先	左岸 11.0
53	松山市和泉北一丁目	右岸 11.0
54	松山市朝生田町七丁目12番地先	左岸 11.1
59	松山市保免中三丁目2-4番地先	右岸 12.6
61	松山市保免西四丁目	右岸 13.3
62	松山市出合	右岸 13.4
64	松山市出合	右岸 13.9
66	松山市出合	右岸 14.6
67	伊予郡松前町上高柳	左岸 14.6
68	伊予郡松前町西高柳182番地先	左岸 15.0
69	松山市出合	右岸 15.1
70	松山市出合	右岸 15.3
71	松山市出合	右岸 15.4
72	伊予郡松前町西高柳	左岸 15.5
73	松山市東垣生町15番地先	右岸 15.5
74	松山市東垣生町48-1番地先	右岸 15.6
75	松山市東垣生町	右岸 15.7
76	伊予郡松前町西高柳363-1番地先	左岸 15.7
77	松山市東垣生町214-1番地先	右岸 15.8
78	伊予郡松前町北川原568番地先	左岸 16.0
79	松山市西垣生町87-51番地先	右岸 16.6
80	伊予郡松前町北川原621番地先	左岸 16.8
81	松山市西垣生町278-3番地先	右岸 17.1

番号	設置場所	ダムからの距離 (km)
21	松山市榊味一丁目5番地先	左岸 8.0

※この地図は国土地理院図 (電子国土Web) に加筆したものである。