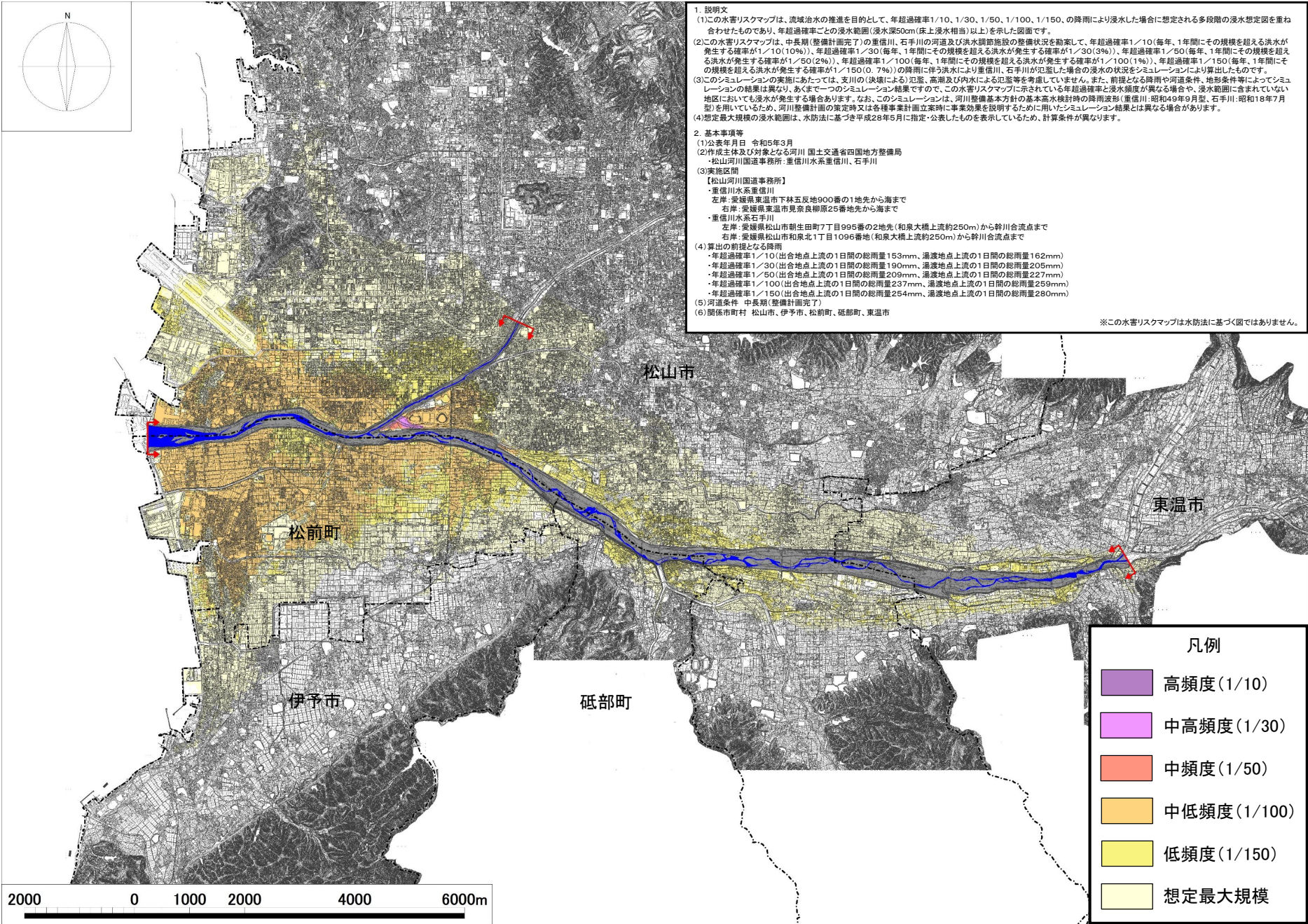


重信川水系 国管理河川からの氾濫を想定した水害リスクマップ

【中長期河道(整備計画完了)】

浸水深50cm(床上浸水相当)以上の
浸水が想定される範囲を表示



「この地図は、3松(都交)第529号【松山市】、伊(都)第1563号【伊予市】、東温都第882号【東温市】、松ま第1292号【松前町】、3砥建第763号【砥部町】の承認により作成しています。」