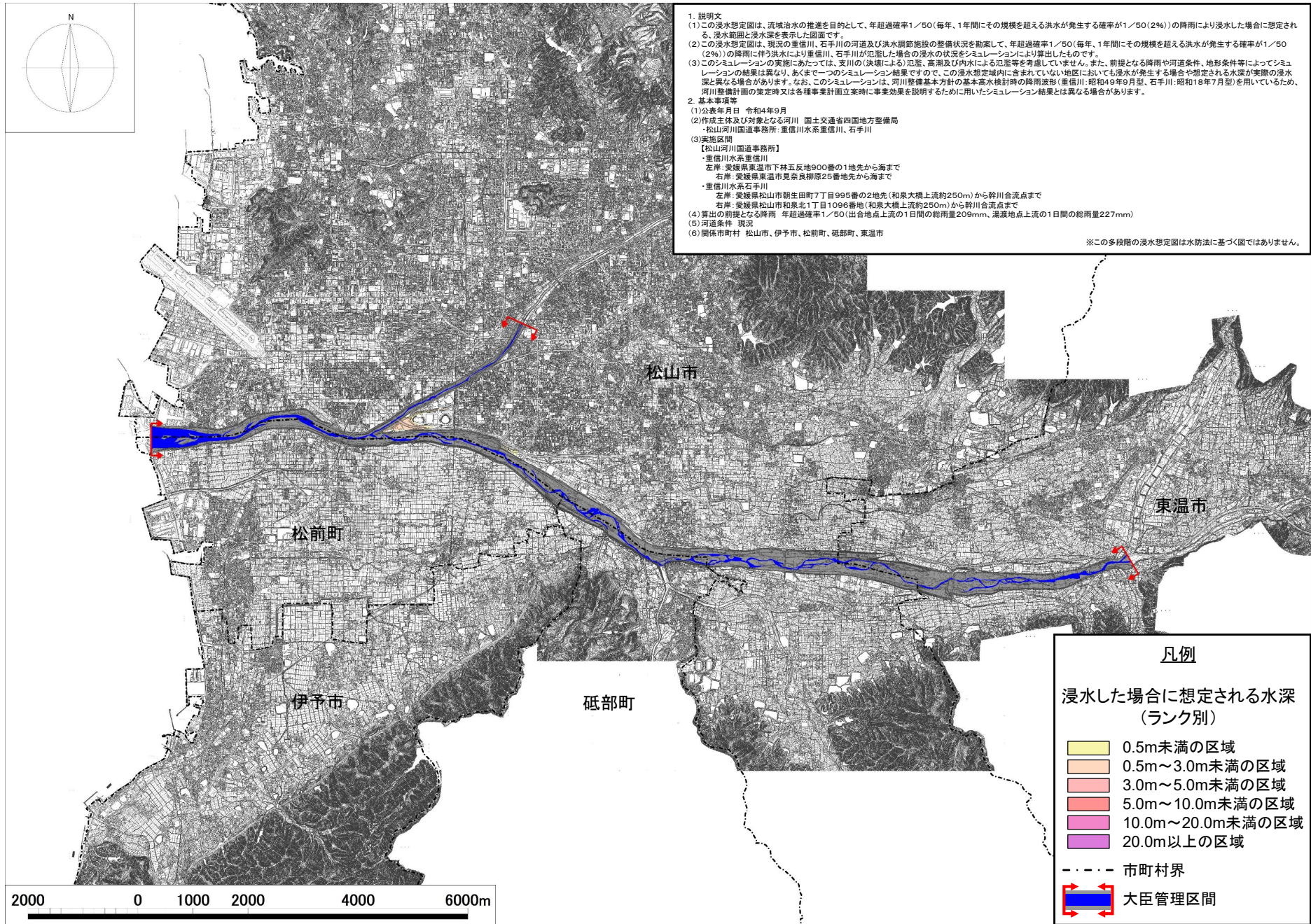


重信川水系 国管理河川の浸水想定図(1/50規模降雨) 【現況河道】



1. 説明文
 (1) この浸水想定図は、流域治水の推進を目的として、年超過確率1/50(毎年、1年間にその規模を超える洪水が発生する確率が1/50(2%))の降雨により浸水した場合に想定される、浸水範囲と浸水深を表示した図面です。
 (2) この浸水想定図は、現況の重信川、右手川の河道及び洪水調節施設の整備状況を勘案して、年超過確率1/50(毎年、1年間にその規模を超える洪水が発生する確率が1/50(2%))の降雨に伴う洪水により重信川、右手川が氾濫した場合の浸水の状況をシミュレーションにより算出したものです。
 (3) このシミュレーションの実施にあたっては、支川の(決壊による)氾濫、高潮及び内水による氾濫等を考慮していません。また、前提となる降雨や河道条件、地形条件等によってシミュレーションの結果は異なり、あくまで一つのシミュレーション結果ですので、この浸水想定域に含まれていない地区においても浸水が発生する場合があります。また、この浸水想定図は、実際の浸水と異なる場合があります。なお、このシミュレーションは、河川整備基本方針の基本高水検討時の降雨波形(重信川:昭和49年9月型、右手川:昭和18年7月型)を用いているため、河川整備計画の策定時又は各種事業計画立案時に事業効果を説明するために用いたシミュレーション結果とは異なる場合があります。

2. 基本事項等
 (1) 公表年月日 令和4年9月
 (2) 作成主体及び対象となる河川 国土交通省四国地方整備局
 ・松山河川国道事務所:重信川水系重信川、右手川
 (3) 実施区間
 【松山河川国道事務所】
 ・重信川水系重信川
 左岸:愛媛県東温市下林五反地900番の1地先から海まで
 右岸:愛媛県東温市見奈良柳原25番地先から海まで
 ・重信川水系石手川
 左岸:愛媛県松山市朝生田町7丁目995番の2地先(和泉大橋上流約250m)から幹川合流点まで
 右岸:愛媛県松山市和泉北1丁目1096番地(和泉大橋上流約250m)から幹川合流点まで
 (4) 算出の前提となる降雨 年超過確率1/50(出合地点上流の1日間の総雨量209mm、湯渡地点上流の1日間の総雨量227mm)
 (5) 河道条件 現況
 (6) 関係市町村 松山市、伊予市、松前町、砥部町、東温市

※この多段階の浸水想定図は水防法に基づいた図ではありません。

凡例

浸水した場合に想定される水深
(ランク別)

	0.5m未満の区域
	0.5m~3.0m未満の区域
	3.0m~5.0m未満の区域
	5.0m~10.0m未満の区域
	10.0m~20.0m未満の区域
	20.0m以上の区域

--- 市町村界

←→ 大臣管理区間

「この地図は、3松(都交)第529号【松山市】、伊(都)第1563号【伊予市】、東温都第882号【東温市】、松ま第1292号【松前町】、3砥建第763号【砥部町】の承認により作成しています。」