

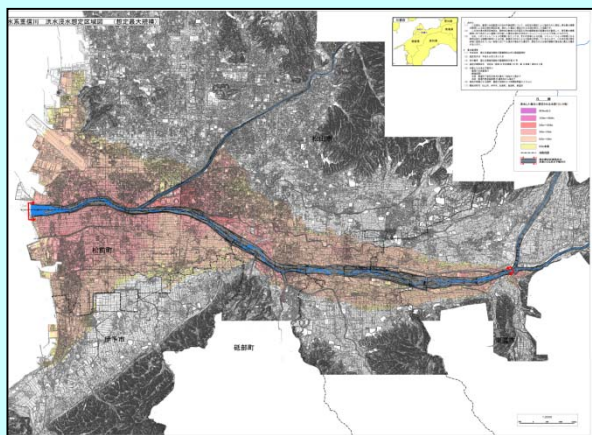
# 重信川大規模氾濫に関する減災対策協議会の取組事例

～砥部町が浸水想定区域内の企業へ防災講習を実施～

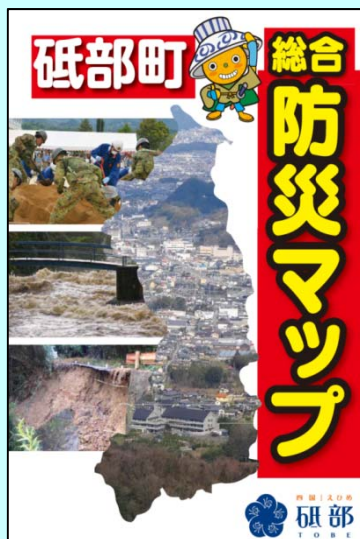
- 平成30年10月24日(水)に砥部町が浸水想定区域内にある企業へ浸水リスクや水害対策等の講習を実施しました。
- 防災マップや重信川浸水想定区域図を基に、想定される災害やその対策について検討するとともに、砥部町が発令する避難情報の解説、災害情報の入手方法の紹介などを行いました。

## 【講習内容】

- ①想定される災害について
- ②重信川の特徴
- ③砥部町における近年の災害状況について  
(平成29年度台風第18号など)
- ④災害情報の入手手段・方法について  
(町メールマガジン、えひめ河川メール、  
浸水ナビなど)



説明資料(浸水想定区域図)



説明資料(砥部町総合防災マップ)



防災講習の様子