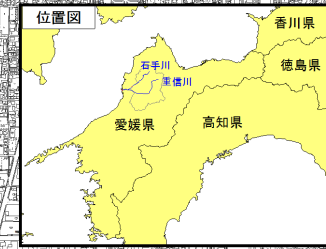


重信川水系石手川 洪水浸水想定区域図 (想定最大規模)

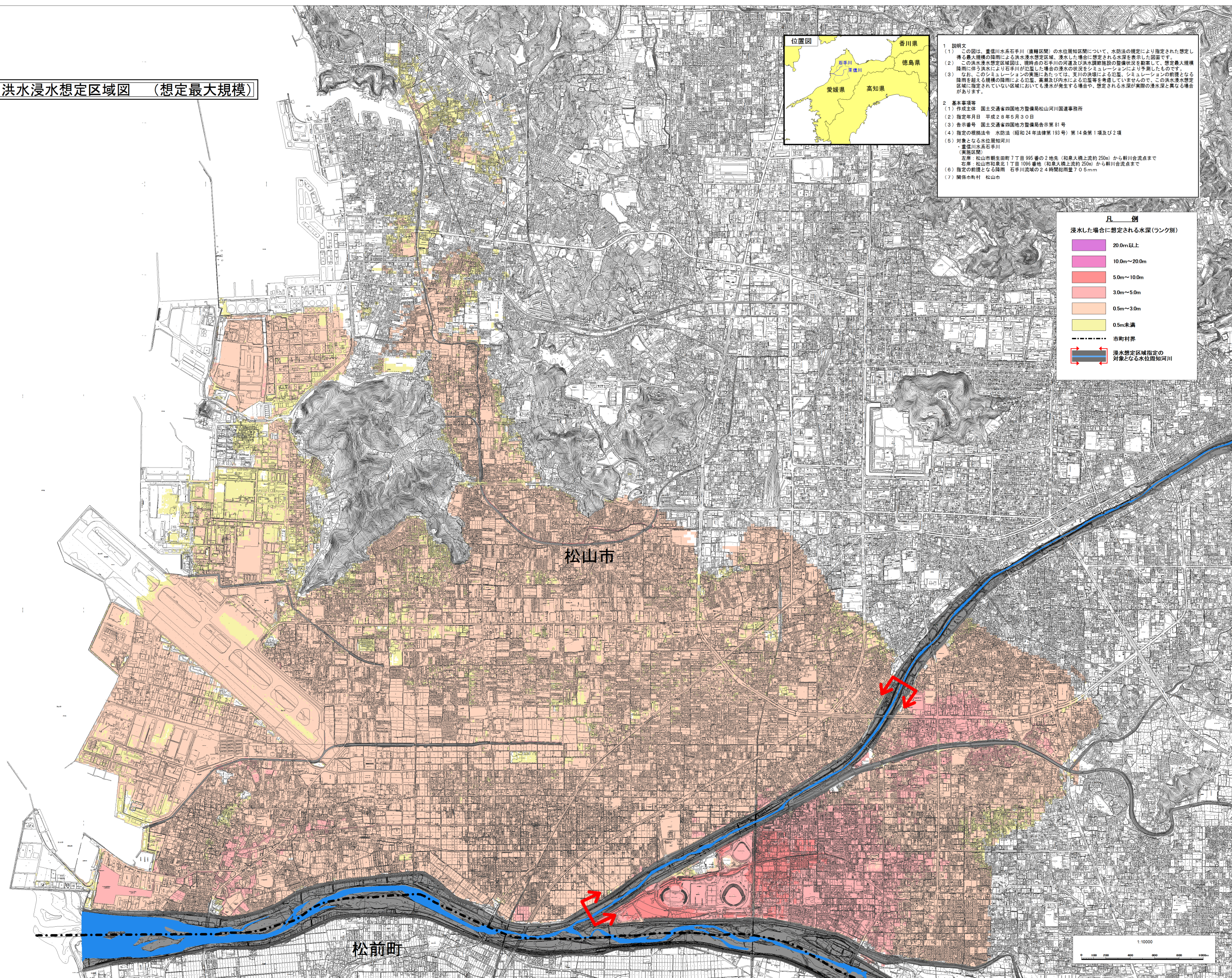


- 1 説明文
- (1) この図は、重信川水系石手川(鹿嶋区間)の水位周知区間について、水防法の規定により指定された想定し得る最大規模の降雨による洪水浸水想定区域、浸水した場合に想定される水深を表示した図面です。
 - (2) この洪水浸水想定区域図は、現時点の石手川の河道及び洪水調節施設の整備状況を勘案して、想定最大規模降雨による浸水により石手川が氾濫した際の浸水状況をシミュレーションにより予測したものです。
 - (3) なお、このシミュレーションの実施にあたっては、支川の決壊による氾濫、シミュレーションの前夜となる降雨を超える規模の降雨による氾濫、高潮及び内水による氾濫等を考慮していませんので、この洪水浸水想定区域に指定されていない区域においても浸水が発生する場合や、想定される水深が実際の浸水深と異なる場合があります。
- 2 基本事項等
- (1) 作成主体 国土交通省四国地方整備局松山河川国道事務所
 - (2) 指定年月日 平成28年5月30日
 - (3) 告示番号 国土交通省四国地方整備局告示第81号
 - (4) 指定の根拠法令 水防法(昭和24年法律第193号)第14条第1項及び2項
 - (5) 対象となる水位周知河川
重信川水系石手川(実施区間)
左岸 松山市新田町7丁目995番の2地先(和泉大橋上流約250m)から幹川合流点まで
右岸 松山市和泉北1丁目1096番地(和泉大橋上流約250m)から幹川合流点まで
 - (6) 指定の前夜となる降雨 石手川流域の24時間総雨量70.5mm
 - (7) 関係市町村 松山市

凡 例

浸水した場合に想定される水深(ランク別)

20.0m以上	(Dark Purple)
10.0m~20.0m	(Purple)
5.0m~10.0m	(Red-Orange)
3.0m~5.0m	(Red)
0.5m~3.0m	(Light Orange)
0.5m未満	(Yellow)
市町村界	(Dashed Line)
浸水想定区域指定の対象となる水位周知河川	(Blue line with red arrows)



松山市

松前町

