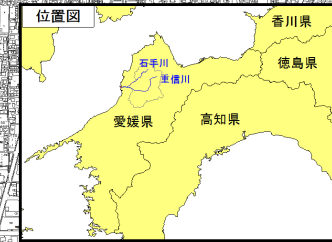


# 重信川水系石手川 洪水浸水想定区域図（家屋倒壊等氾濫想定区域）〔氾濫流〕

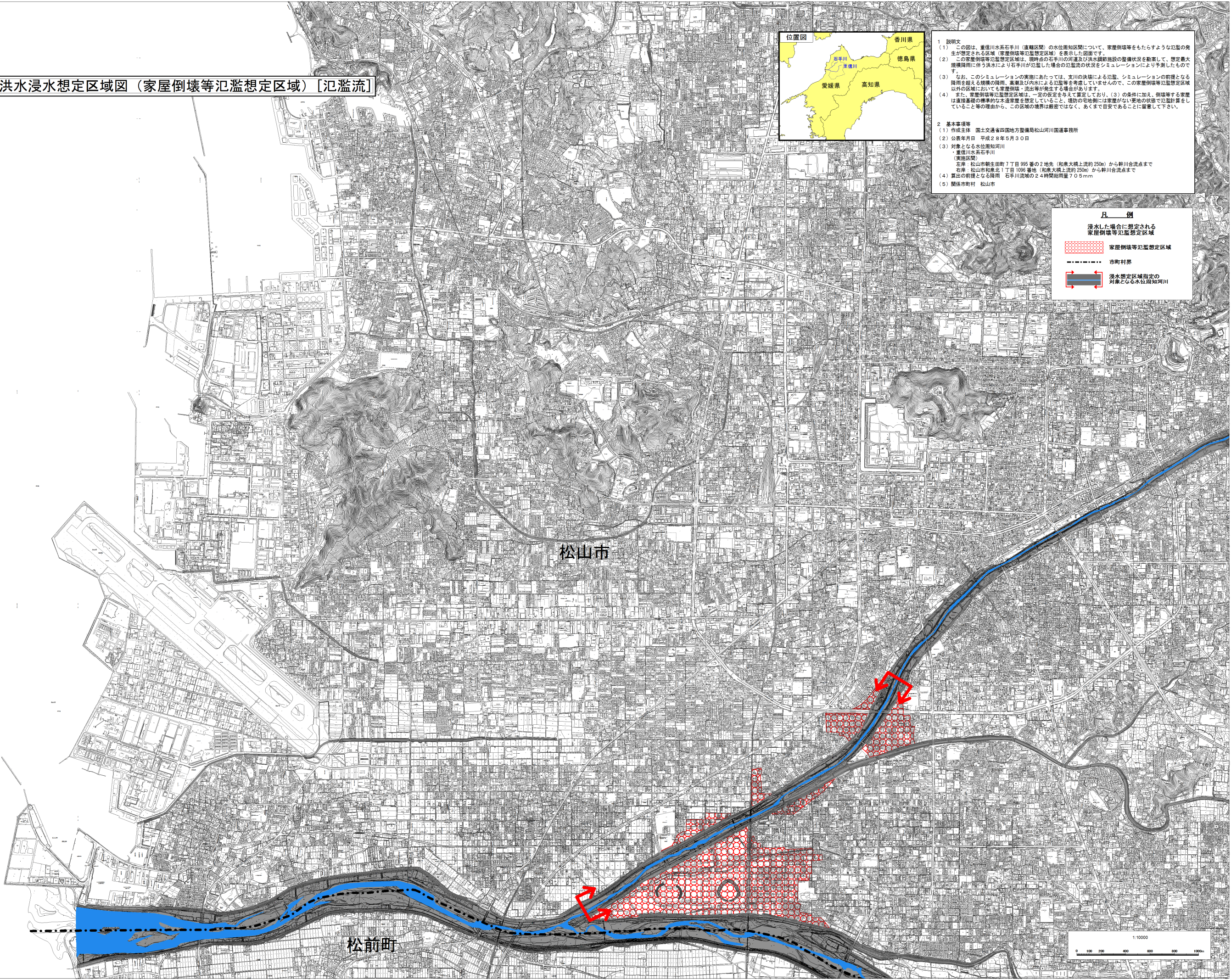


- 1 説明文
- (1) この図は、重信川水系石手川（直轄区間）の水位周知区間について、家屋倒壊等をもたらすような氾濫の発生が想定される区域（家屋倒壊等氾濫想定区域）を表示した図面です。
  - (2) この家屋倒壊等氾濫想定区域は、現時点の石手川の河道及び洪水調節施設の整備状況を勘案して、想定最大規模降雨に伴う洪水により石手川が氾濫した場合の氾濫流の状況をシミュレーションにより予測したものです。
  - (3) なお、このシミュレーションの実態にあたっては、支川の決壊による氾濫、シミュレーションの前提となる降雨を超える規模の降雨、高潮及び内水による氾濫等を考慮していませんので、この家屋倒壊等氾濫想定区域以外の区域においても家屋倒壊・流出等が発生する場合があります。
  - (4) また、家屋倒壊等氾濫想定区域は、一定の仮定を有して算定しており、(3)の条件に加え、倒壊等する家屋は直接基礎の標準的な木造家屋を想定していること、補助的宅地側には家屋がない更地の状態で氾濫計算をしていること等の理由から、この区域の境界は厳密ではなく、あくまで目安であることに留意して下さい。
- 2 基本事項等
- (1) 作成主体 国土交通省四国地方整備局松山河川国道事務所
  - (2) 公表年月日 平成28年6月30日
  - (3) 対象となる水位周知区間  
・重信川水系石手川（管轄区間）  
左岸：松山市新田町7丁目995番の2地先（和泉大橋上流約250m）から幹川合流点まで  
右岸：松山市和泉北1丁目1096番地（和泉大橋上流約250m）から幹川合流点まで
  - (4) 算出の前提となる降雨 石手川流域の2.4時間総雨量70.5mm
  - (5) 関係市町村 松山市

凡 例

浸水した場合に想定される家屋倒壊等氾濫想定区域

- 家屋倒壊等氾濫想定区域
- 市町村界
- 浸水想定区域指定の対象となる水位周知区間



松山市

松前町

