

(参考) 重信川水系石手川 (国管理区間と県管理区間の合成版) 洪水浸水想定区域図 (計画規模)



- 1 説明文
- (1) この図は重信川水系石手川の水位想定区域について水防法に基づき計画規模により洪水が想定される区域、浸水した場合は想定される水深を算定した図面です。
  - (2) この洪水浸水想定区域図は、現時点の平均河床および洪水調節施設の整備状況を勘査して、洪水動向に照する算定による計画規模1/100(10年、100年にこの図面を算定した)の洪水による浸水の状況をシミュレーションにより予測したものです。
  - (3) なお、このシミュレーションの算定にあたっては、実際の浸水による広さ、シミュレーションの前提となる降雨を超える降雨の発生による広さ、高水位及び内による広さを考慮して計算しています。この洪水が想定される範囲外の区域においても浸水が発生する場合は、想定される水深が実際の浸水水深と異なる場合があります。
- 2 基本事項
- (1) 作成主体 国管理区間：国土交通省河川地方振興局山形河川国営事務所  
県管理区間：宮城県
  - (2) 標尺 縦横 水防法(昭和24年法律第187号)第14条第2項
  - (3) 対象となる水防用河川  
国管理区間：重信川水系石手川(支流区間：重信川山崎川合流点下り目995番の2号点(右岸大橋上流約200m)から河口迄)まで、石手川(山崎川合流点下り目995番の2号点(右岸大橋上流約200m)から河口迄)まで。  
県管理区間：重信川水系石手川(支流区間：重信川山崎川合流点下り目995番の2号点(右岸大橋上流約200m)から河口迄)まで、石手川(山崎川合流点下り目995番の2号点(右岸大橋上流約200m)から河口迄)まで。
  - (4) 算定の前提となる河川 石手川(河川1/100(10年)計画) 1/100(10年)計画
  - (5) 整備施設 松山町

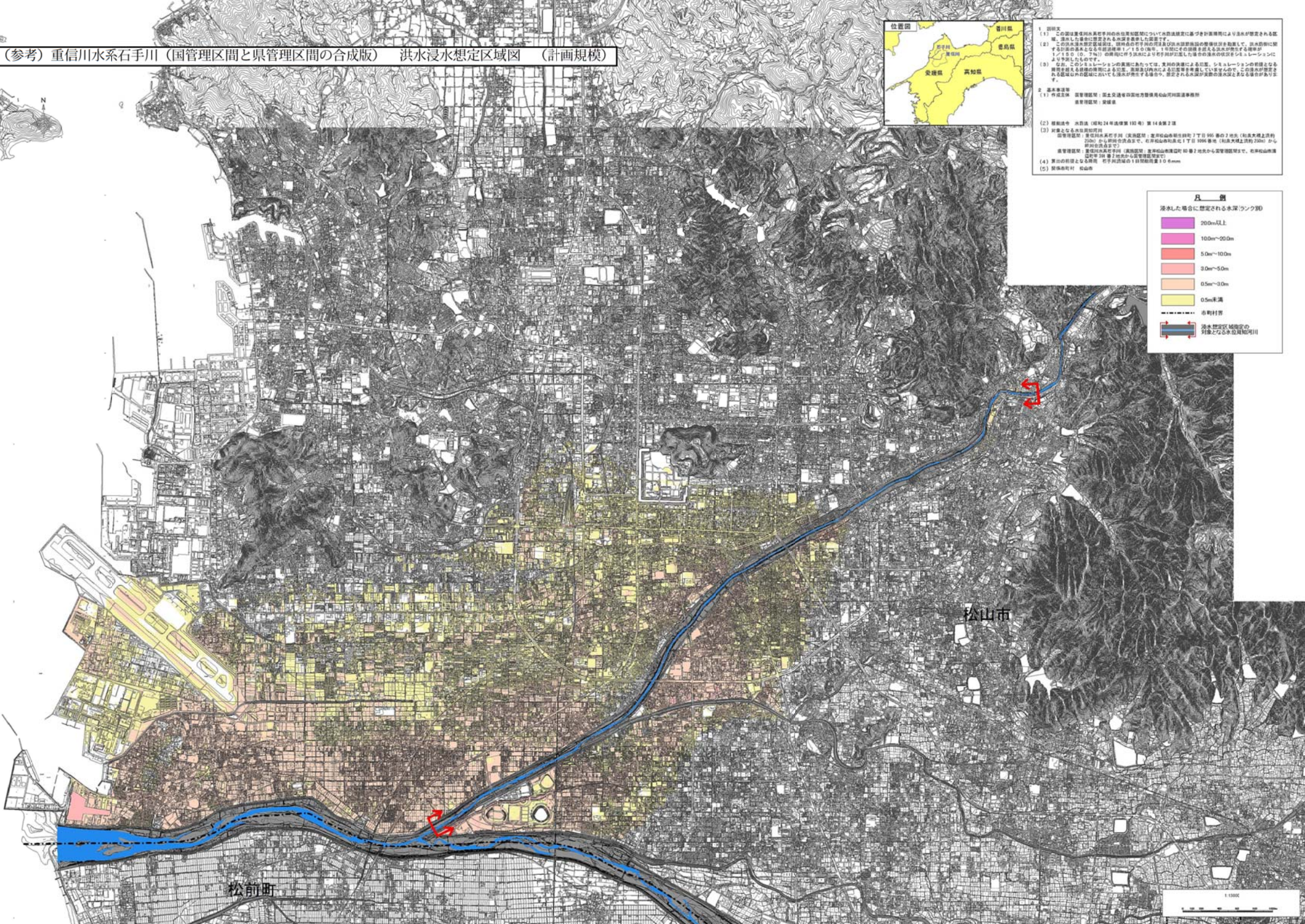
凡 例

浸水した場合に想定される水深(シミュレーション)

- 20.0m以上
- 10.0m~20.0m
- 5.0m~10.0m
- 3.0m~5.0m
- 0.5m~3.0m
- 0.5m未満

市町村界

洪水浸水想定区域の対象となる水防用河川



松前町

松山市

