

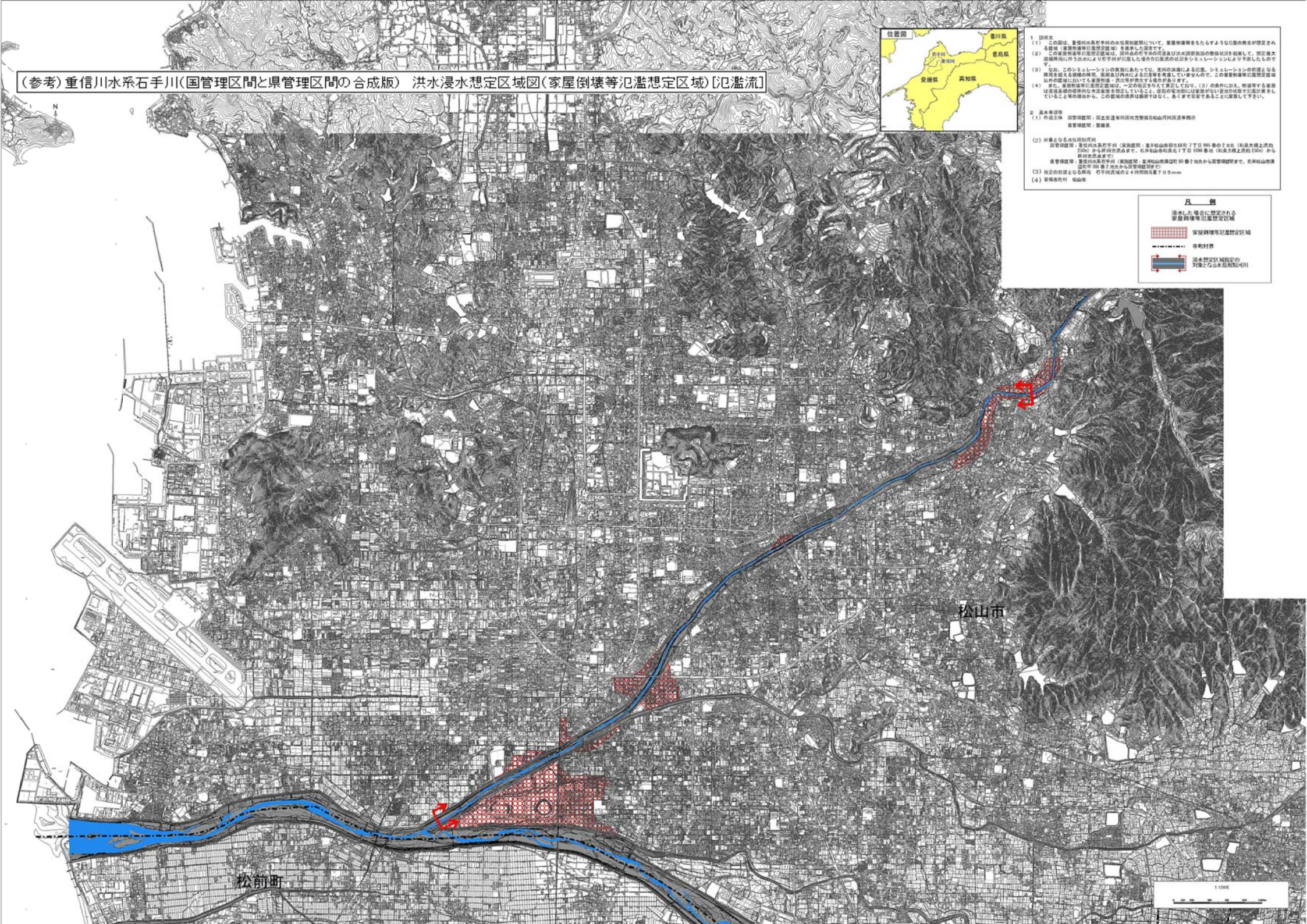
(参考)重信川水系石手川(国管理区間と県管理区間の合成版) 洪水浸水想定区域図(家屋倒壊等氾濫想定区域)[氾濫流]



- 1 説明文
- (1) この図は、重信川水系石手川の水位想定区域について、家屋倒壊等をもたらすような氾濫の発生が想定される区域(家屋倒壊等氾濫想定区域)を明示した図面です。
 - (2) この家屋倒壊等氾濫想定区域は、河川からの水の浸れ及び洪水調節施設の働機低下を勘案して、想定最大規模降雨に伴う洪水により石手川が氾濫した際の氾濫流の状況シミュレーションにより予測したものです。
 - (3) なお、このシミュレーションの原則にあたっては、実測の決壊による氾濫、シミュレーションの前提となる無断多量な倒壊の発生、崩落及び内水による氾濫等を考慮していませんので、この家屋倒壊等氾濫想定区域は河川氾濫に限りならず、内水氾濫も発生する可能性があります。
 - (4) また、家屋倒壊等氾濫想定区域は、一定の仮定を以て算定しており、(3)の条件に加え、物損等する家屋に設置される特殊な水防設備を想定していること、当該の河川には家屋がいくらか存在して氾濫が発生していること等の理由から、この区域の境界は厳密ではなく、あくまで目安であることを留意して下さい。
- 2 基本情報
- (1) 河川名称 国管理区間：国土交通省河川地方整備局石川河川国営事務所 県管理区間：愛媛県
 - (2) 対象となる水位想定区域 国管理区間：重信川水系石手川(家屋倒壊：重信川水系石手川第7丁目995番地の2池(和最大橋上流約200m)から計測の上流まで、石手川水系和最大1丁目1096番地(和最大橋上流約200m)から計測の上流まで) 県管理区間：重信川水系石手川(家屋倒壊：重信川水系石手川第80番2池から国管理区間まで、石手川水系第20番2池から国管理区間まで)
 - (3) 算定の前提となる降雨 石手川流域の24時間総雨量70.5mm
 - (4) 家屋倒壊村 松山市

凡 例

- 浸水した場合に想定される家屋倒壊等氾濫想定区域
- 家屋倒壊等氾濫想定区域
- 市町村界
- 洪水想定区域の對象となる水位想定河川



松前町

松山市

