

# 重信川 河口ヨシ原再生事業

かつて多くの渡り鳥が渡来した  
良好な干潟とヨシ原が連続する自然環境の再生！





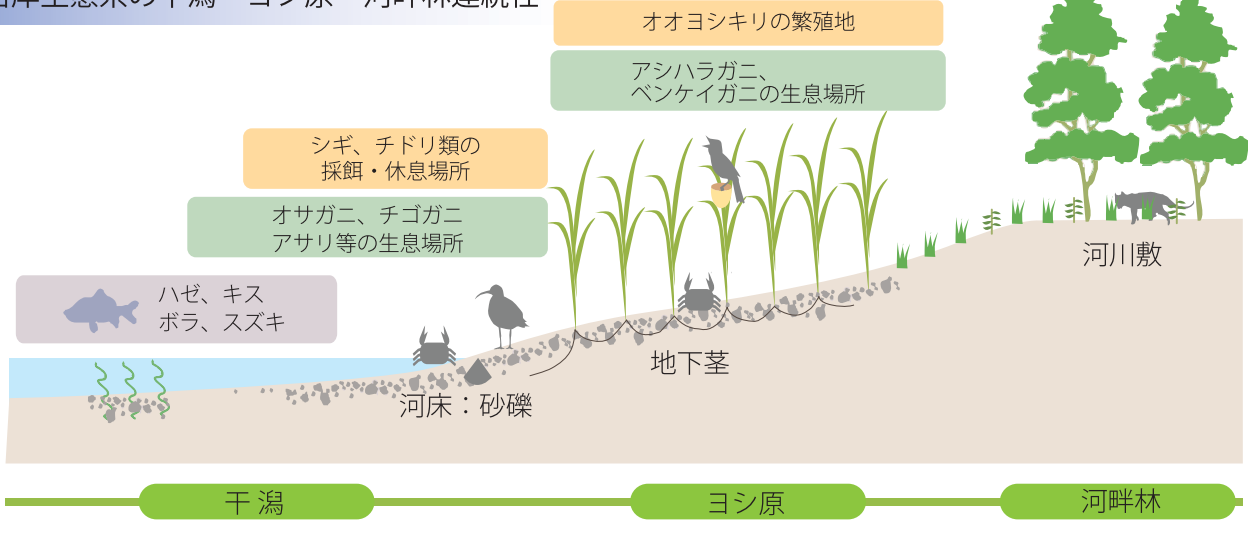
# 河口域の概要

重信川は、河川水が伏流することもあるため、平常時の河川流量は少なく、水域を生息場とする生物にとっては厳しい環境にあります。このような中で、重信川河口域は、干潟とヨシ原が存在する等、多様な生息環境で構成された重要な場所となっており、『日本の重要湿地500』に指定されています。

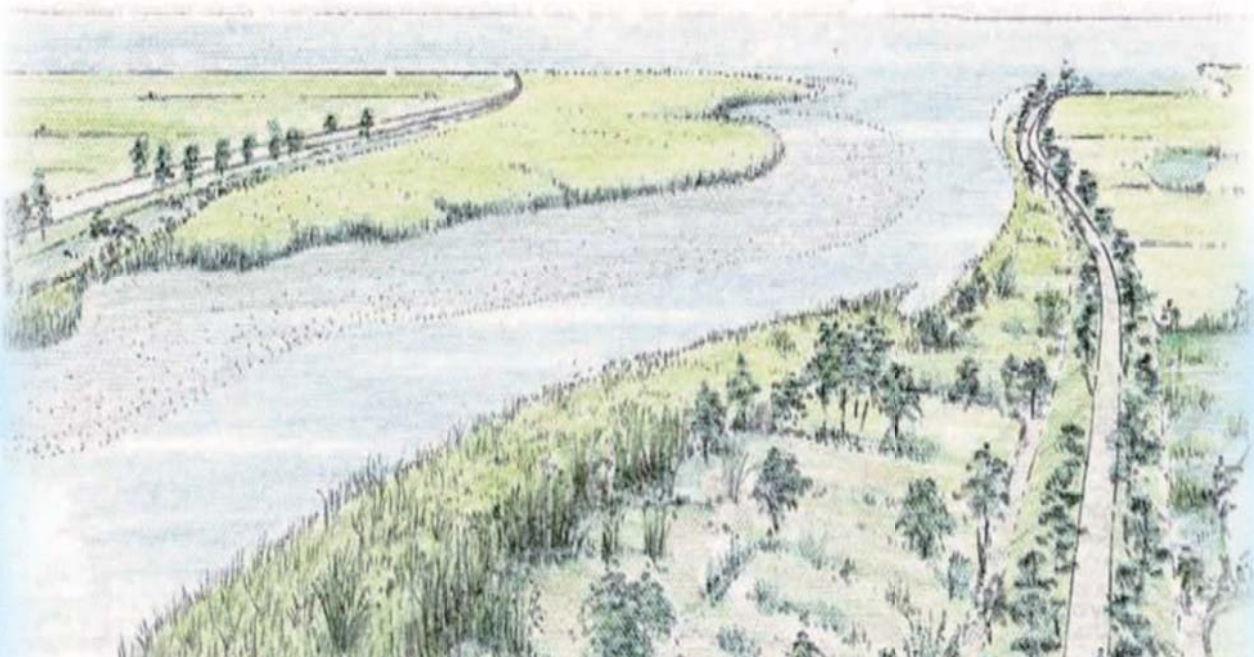
特に、川口大橋付近右岸側では、かつて、河川敷に豊かな河畔林が茂り、河岸にはワンドやヨシ原が広がる良好な自然環境が形成されていました。特にヨシ原はオオヨシキリの繁殖地としても継続的に利用されていました。



## 沿岸生態系の干潟・ヨシ原・河畔林連続性



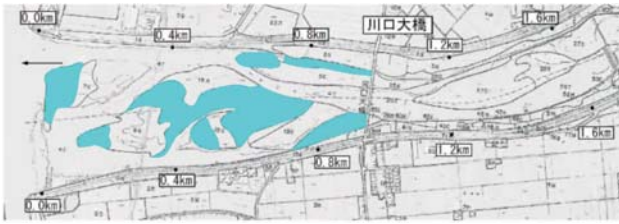
かつての河口付近のイメージ



# 河口域の自然再生の必要性

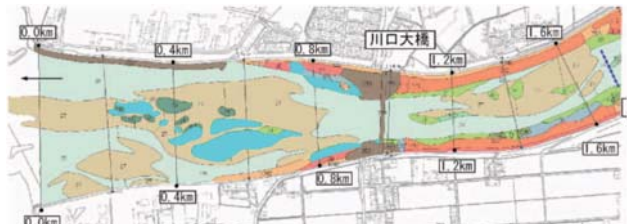
昭和50年代以降、ヨシ原面積の減少が見られます。良好な沿岸生態系の干潟・ヨシ原・河畔林の連続性の確保が困難な状況となっています。またヨシ原面積の減少により、ヨシ原を生息場とするオオヨシキリ等に影響を与えています。

**S51** ヨシ原の面積：約 9.5ha



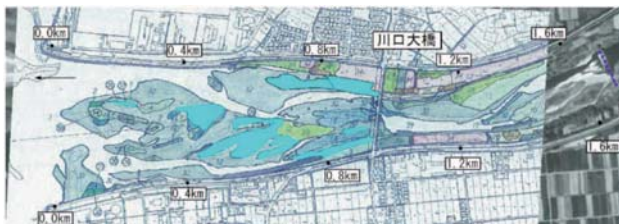
※昭和51年重信川植生調査報告書を引用、昭和50年空中写真にて補完

**H14** ヨシ原の面積：約 3.6ha



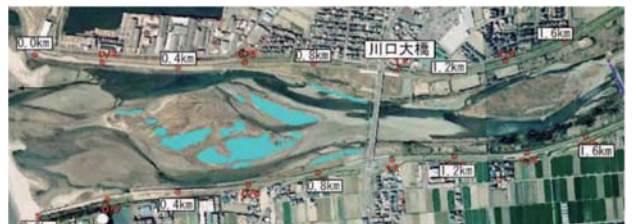
※平成13年度重信川総括資料作成調査業務委託報告書を引用

**H4** ヨシ原の面積：約 4.2ha



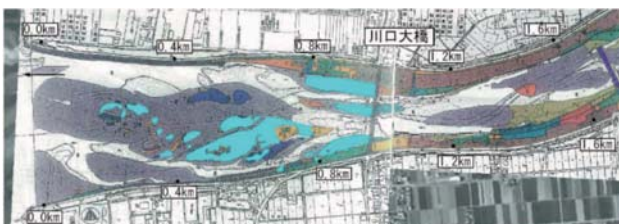
※平成4年重信川植生調査報告書を引用、平成元年空中写真にて補完

**H19** ヨシ原の面積：約 3.1ha



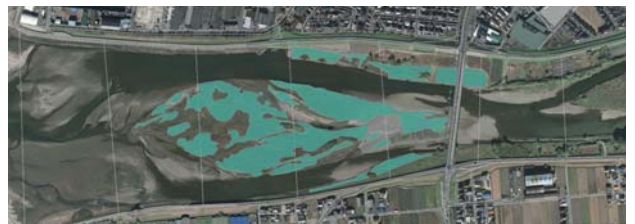
※平成19年撮影空中写真より読取り

**H9** ヨシ原の面積：約 3.6ha



※平成9年重信川植生調査報告書を引用

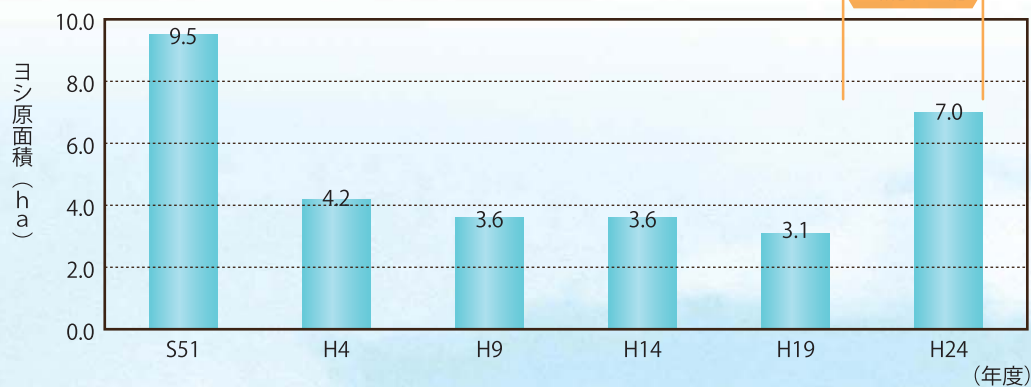
**H24** ヨシ原の面積：約 7.0ha



※平成24年度に作成

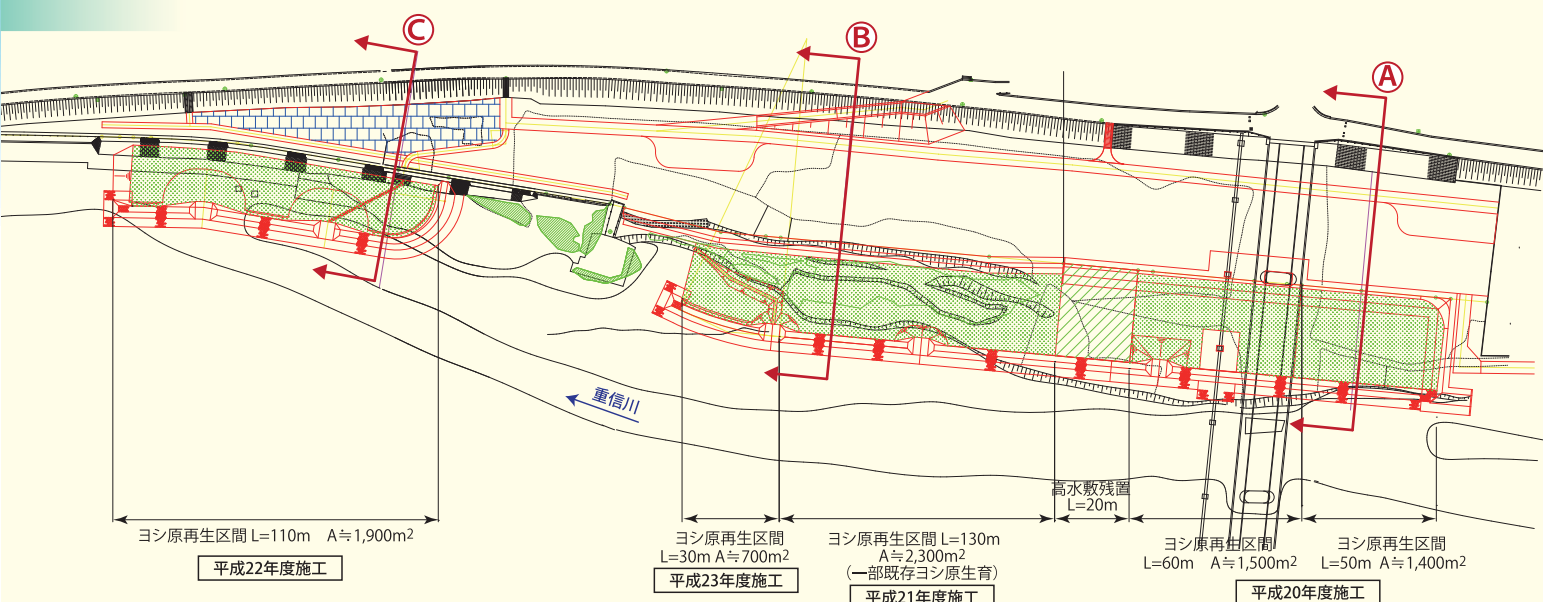
●：ヨシ原

■ 河口のヨシ原面積の経年変化

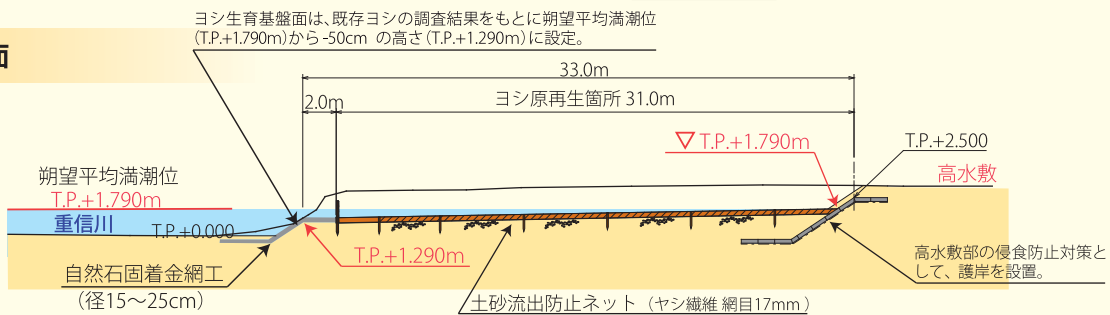




# ヨシ原再生計画



## ① 断面

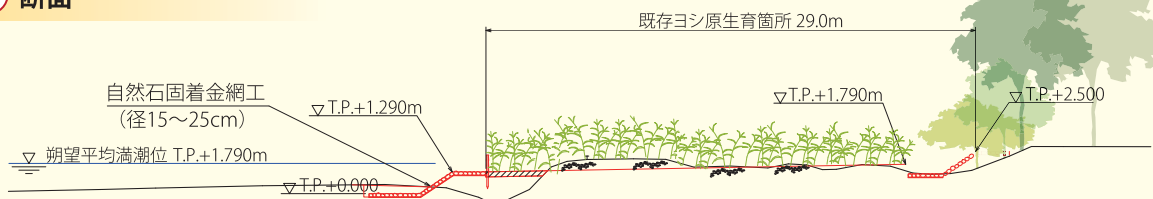


ヨシ生育基盤の前面には、河岸侵食を防止する侵食防止護岸 (自然石固着金網工) を設置しました。

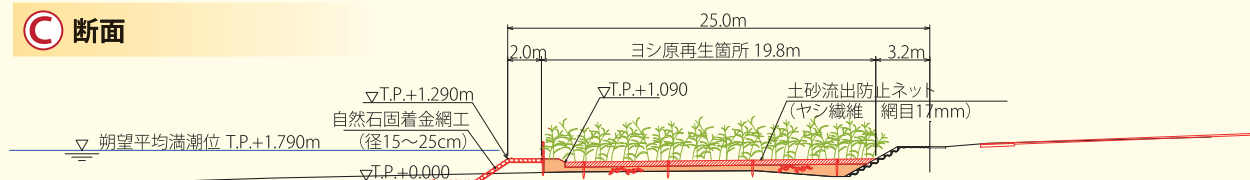


ヨシ生育基盤面の侵食防止対策として、ヤシ繊維製の土砂流出防止ネットを設置しました。

## ② 断面

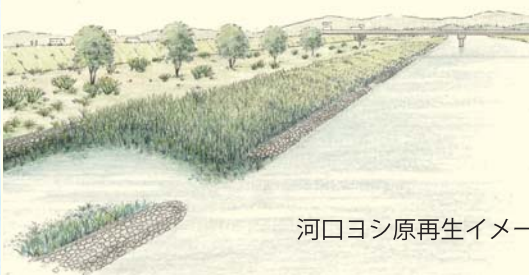
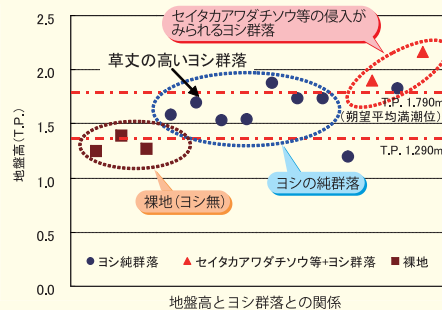


## ③ 断面



## 既存ヨシの調査結果

ヨシの純群落は、期望平均満潮位 (T.P.+1.790m) から-50cm の高さ (T.P.+1.290m) の範囲に分布しています。



河口ヨシ原再生イメージ

# ヨシ原再生箇所モニタリング調査

平成20年度施工箇所では、当初は陸側の方がヨシの生育が良好でしたが、3年目には川側が最も良好になっています。これは、陸側に他の群落が入り込み、ヨシの成長がやや衰えたためです。

平成21、22年度施工箇所では、ヨシが徐々に成長している状況がみられます。



モニタリング実施箇所



施工後約2ヶ月(H21.5.13)



施工後約5ヶ月(H21.8.20)

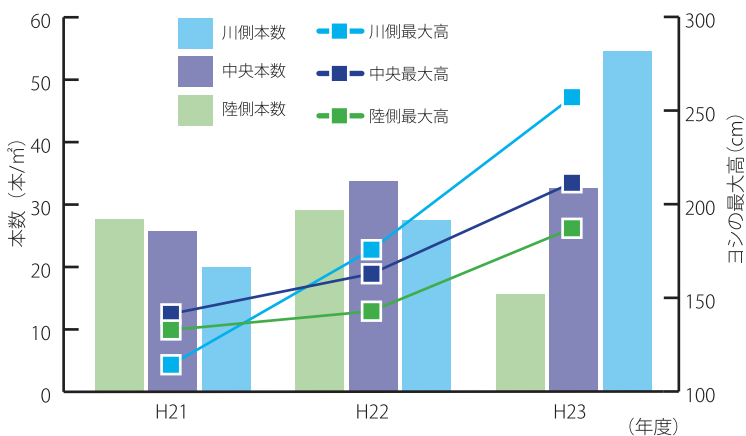


施工後約1年半(H22.8.27)

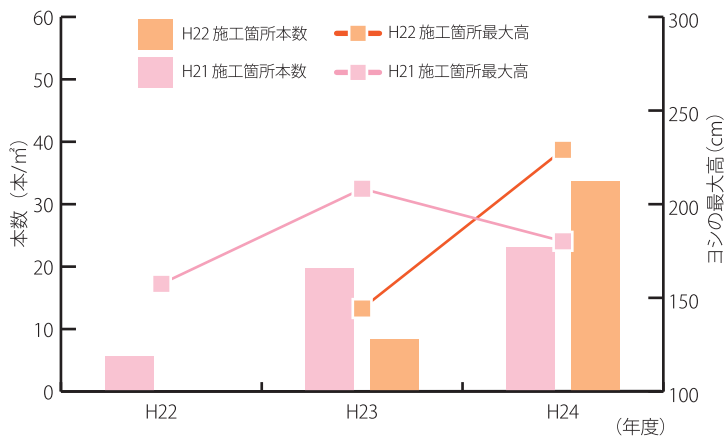


施工後約2年半(H23.8.29)

平成20年度施工箇所のモニタリング結果(夏季データを使用)



平成21,22年度施工箇所のモニタリング結果(夏季データを使用)



ヨシの成長にともない、ヨシ原再生箇所では、オオヨシキリの営巣も確認されています。



オオヨシキリ



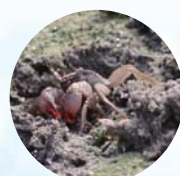
オオヨシキリの巣  
(平成23年7月確認)

ヨシ原再生箇所では、これまでに、クロベンケイガニ、アシハラガニ、ユビアカベンケイガニ、ハクセンシオマネキといったカニ類が確認されています。

重信川の河口部では、ほかにチゴガニ、アカテガニ、ケフサイソガニなどが確認されています。ヨシ原と干潟とがセットで回復していけば、再生箇所でもこのようなカニ類が確認されることが期待されます。



アシハラガニ



ユビアカベンケイガニ



クロベンケイガニ



ハクセンシオマネキ



チゴガニ



ケフサイソガニ





ヨシ根土の状況



ヨシ根土の敷設状況



侵食防止ネットの敷設状況



ヨシ地下茎の移植イベント

国土交通省 四国地方整備局 松山河川国道事務所

〒790-8574 松山市土居田町797番地2 TEL089-972-0034(代)

【ホームページ】<http://www.skr.mlit.go.jp/matsuyam/>

平成25年3月作成