

令和5年9月25日

松山河川国道事務所

まつやまそとかんじょう

**松山外環状道路インター線の夜間全面通行止めのお知らせ**

～安全・安心にご利用いただくために道路施設の点検、補修工事等を行います～

まつやまそとかんじょう

**松山外環状道路インター線 井門IC～余戸南IC（自動車専用道路部）に**

いど

ようごみなみ

において、皆様に安全・安心に道路を利用していただくことを目的に、道路施設の点検、維持・補修工事を下記期間に実施するため「夜間全面通行止め」にて行います。

皆様には、大変ご不便・ご迷惑をおかけしますが、ご理解・ご協力の程よろしくお願い致します。

■場 所：松山外環状道路インター線 井門IC～余戸南IC（自動車専用道路部）

まつやまそとかんじょう

いど

ようごみなみ

■日 程：令和5年10月10日（火）夜～10月14日（土）朝（4日間連続：夜間のみ）  
【予備日：令和5年10月16日（月）夜～10月21日（土）朝】

■通行止め時間：各日 21：00～翌朝 6：00

■規制内容：夜間全面通行止め

※作業終了次第、規制は解除します。

悪天候及び災害発生時には、作業を中止します。

側道部は通行できます。（但し、普通車のみ）

■迂回路：国道56号⇄松山環状線⇄国道33号をご利用ください。

※詳細は別紙を参照。

本施策は、四国圏広域地方計画の広域プロジェクト [No. 1 南海トラフ地震を始めとする大規模自然災害等への「支国」防災力向上プロジェクト] に該当します。

問い合わせ先：四国地方整備局 松山河川国道事務所 電話：089-972-0034（代表）

副所長（道路）：矢野 裕紀（内線：205）

道路管理第二課長：川田 憲男（内線：441）

松山第一国道維持出張所 電話：089-956-0326（代表）

◎ 出張所長：宮本 道郎（内線：6421）

◎：主な問い合わせ先

まつやまそとかんじょう

# 松山外環状道路インター線 夜間全面通行止めのお知らせ

松山外環状道路インター線における施設の点検、維持作業、補修工事に伴い  
下記のとおり**夜間全面通行止め**を行いますのでご協力をお願い致します。

**場所** 松山外環状道路インター線（井門IC～余戸南IC）自動車専用道路部

**日程** 令和5年10月10日(火)夜～10月14日(土)朝(4日間連続:夜間のみ)  
【予備日】10月16日(月)夜～10月21日(土)朝

**時間** 各日21:00～翌朝6:00

**迂回路** 国道56号⇔松山環状線⇔国道33号 ※普通車は松山外環状道路インター線の側道部が通行可

※作業終了次第、規制を解除します。※作業当日、悪天候及び災害発生時には、作業を中止します。



## お問い合わせ先

【工事について】道路管理者：国土交通省 四国地方整備局 松山河川国道事務所 TEL：089-972-0034（代表）

※担当：道路管理第二課（土日祝を除く8:30～17:15）

国土交通省 四国地方整備局 松山河川国道事務所 松山第一国道維持出張所

TEL：089-956-0326（土日祝を除く8:30～17:15）

【道路交通情報案内について】日本道路交通情報センター（愛媛） TEL：050-3369-6638（24時間）

※混雑時や深夜等の時間帯は自動応答になることがあります

インターネットで道路情報を  
提供しています。

<https://www.road-info-prvs.mlit.go.jp/roadinfo/pc/>

携帯電話及びスマホ2次元バーコードからアクセス



まつやまとかんじょう

## 松山外環状道路インター線

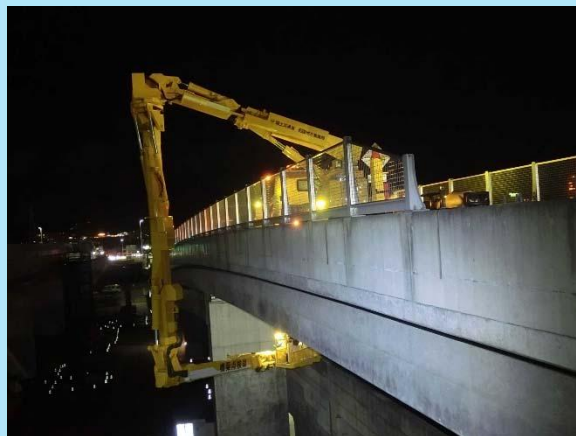
## 夜間全面通行止めの主な作業内容

松山外環状道路インター線において、夜間全面通行止めを行い集中工事を行います。  
この工事では、道路施設の点検作業や維持作業、補修作業、安全施設の設置工事を実施する予定です。  
皆様には大変ご不便・ご迷惑をおかけしますが、ご理解・ご協力の程よろしくお願ひします。

点検作業(橋梁)



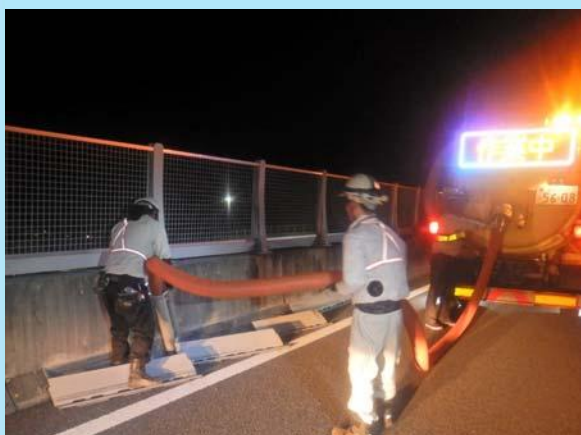
点検作業(橋梁)



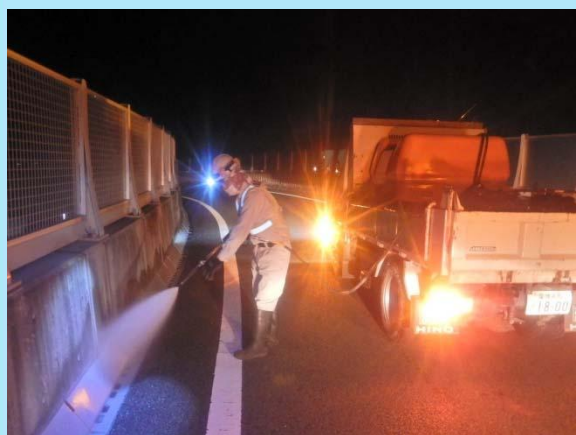
維持作業(除草)



維持作業(清掃)



維持作業(清掃)



補修作業(構造物)

