

令和4年11月28日
松山河川国道事務所

県道326号（松山松前伊予線） 夜間通行止めのお知らせ

～橋梁架設工事の足場撤去を行います～

松山河川国道事務所です業を進めている、国道56号松山外環状道路（空港線）の伊予鉄郡中線及び県道326号を跨ぐ橋梁架設工事を本年7月に実施しました。

この度、架設完了に伴う足場撤去作業のため、県道326号（松山松前伊予線）の夜間通行止めを行います。

【通行止め概要】

- 場 所：県道326号（松山松前伊予線）
※松山市余戸南地区（伊予鉄郡中線鎌田駅北側交差点付近）
- 日 程：令和5年1月10日（火）～
17日（火）のうち、5日間（土日祝日除く）
※別紙1参照
- 規制時間：21時～翌朝6時まで
- 規制内容：夜間通行止め
※作業終了次第、規制解除を行います。
- 迂回路：松山外環状道路側道部、国道56号
※迂回路詳細：別紙2参照

通行止め中は、みなさまに大変ご迷惑をおかけいたしますが、ご理解・ご協力のほどよろしくお願ひします。

※天候及び工事進捗に伴い、規制日を変更する場合があります。

※本施策は、四国圏広域地方計画[No.1 南海トラフ地震を始めとする大規模自然災害等への「支国」防災向上プロジェクト]の取組に該当します。

（発表先）愛媛番町記者クラブ

【問い合わせ先】

国土交通省 四国地方整備局 松山河川国道事務所

副所長（道路） 木下 賢祐（きのした けんすけ） tel：089-972-0034（代表）

◎工務第二課長 宮武 貴志（みやたけ たかし） tel：089-972-0259（課直通）

◎主な問い合わせ先

夜間通行止めカレンダー(予定)

～松山外環状道路橋梁架設工事に伴う県道326号夜間通行止め～

【日程】 令和5年1月10日(火) ～
17日(火) のうち、5日間(土日祝日除く)

【規制時間】 21時 ～ 翌朝6時まで

【規制内容】 夜間通行止め 県道326号(松山松前伊予線) ようごみなみ 余戸南地区

1月						
日	月	火	水	木	金	土
1	2	3	4	5	6	7
8	9	10	11	12	13	14
		通行止	通行止	通行止	通行止	
15	16	17	18	19	20	21
	通行止	予備日				
22	23	24	25	26	27	28
29	30	31				

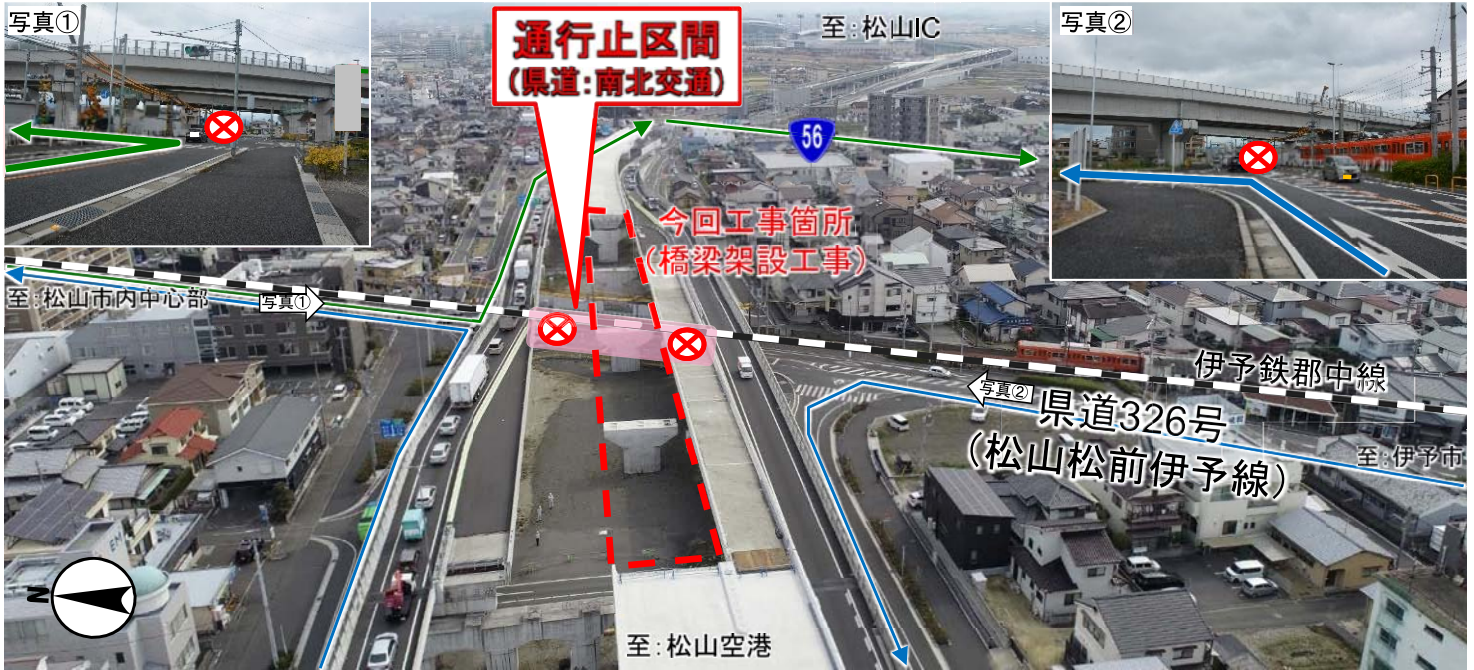
※天候及び工事進捗に伴い、規制日を変更する場合があります。

規制内容等

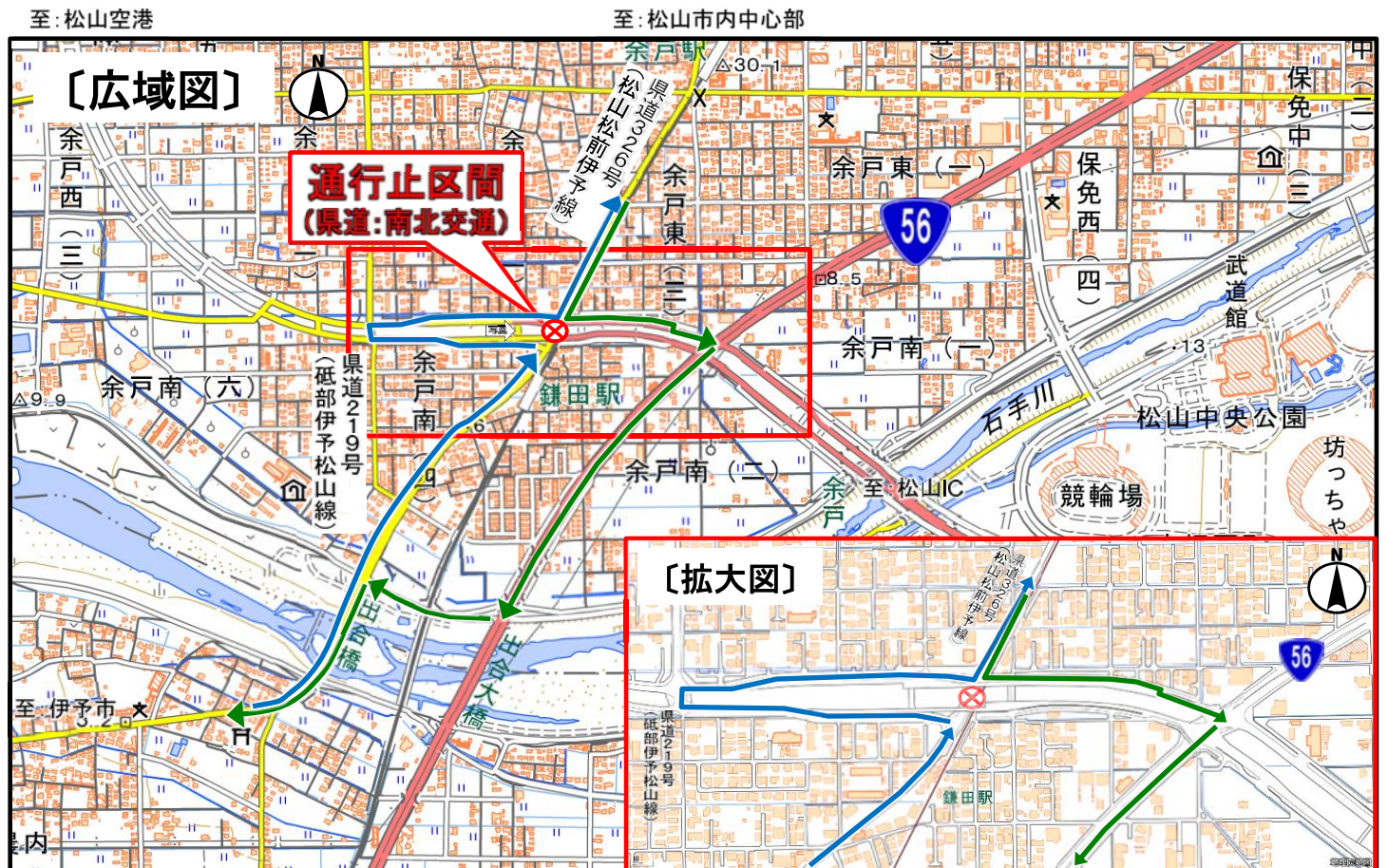
～松山外環状道路橋梁架設工事に伴う県道326号夜間通行止め～

【規制箇所等】

- ➡ 伊予方面から松山市内方面への迂回路
- ➡ 松山市内方面から伊予方面への迂回路



【迂回路】



この地図は、国土地理院の地理院地図に加筆したものです。