

令和4年11月9日
松山河川国道事務所

雪氷対策出動式 を開催します

～冬期における国道の安全確保に向けて～

今期の雪氷対策の開始にあたり、以下のとおり「雪氷対策出動式」を開催します。出動式では、急な積雪や路面凍結に対し迅速な対応ができるよう、雪氷対策車両の点検等の確認を行います。

1. 開催日時 令和4年11月24日（木）15:00～16:00

※小雨決行（ただし、大雨・雪等悪天候の場合は中止）

2. 開催場所 久万高原町雪氷対策ステーション

かみうけなぐん くまこうげんちょういりの
(愛媛県上浮穴郡久万高原町入野1335-1)

【資料-1参照】

3. 内容 松山河川国道事務所長による訓示、道路維持工事受注者代表による決意表明、雪氷対策車両の点検・始動等。

また、凍結防止剤散布車による散布訓練も予定。

【資料-2参照】

4. 参加者 松山河川国道事務所、道路維持工事受注者 約20人

5. その他 当日取材可能

※取材を希望される方は、11月22日（火）15時までに

道路管理第一課 やの 矢野まで事前に連絡をお願いします。

松山河川国道事務所では、冬期の道路交通の安全確保のため、24時間体制で積雪や路面凍結に対応する「雪氷対策」（除雪や凍結防止剤散布等）を管内の国道（延長約290km）で行っています。

【資料-3参照】

四国地方整備局では、立ち往生車両が発生する可能性がある峠部などの勾配が急な区間等をあらかじめ「予防的通行規制区間」として指定するなど、より一層の降雪時の安全確保に努めているところです。

【資料-4参照】

大雪時に大規模な立ち往生車両の発生を防止するために、高速道路と並行する国道について、計画的に同時通行止めを行う可能性があります。

【資料-5参照】

※新型コロナウイルス感染症対策のため、マスクを着用のうえ、アルコール消毒および十分な距離の確保にご協力をお願いします。

※新型コロナウイルス感染症拡大の状況により、中止する場合があります。

本施策は、四国圏広域地方計画の広域プロジェクト [No. 1 南海トラフ地震を始めとする大規模自然災害等への「支国」防災力向上プロジェクト] に該当します。

問い合わせ先：四国地方整備局 松山河川国道事務所 電話：089-972-0034（代表）

副所長（道路）： きのした 賢祐

◎ 道路管理第一課長： やの 峰

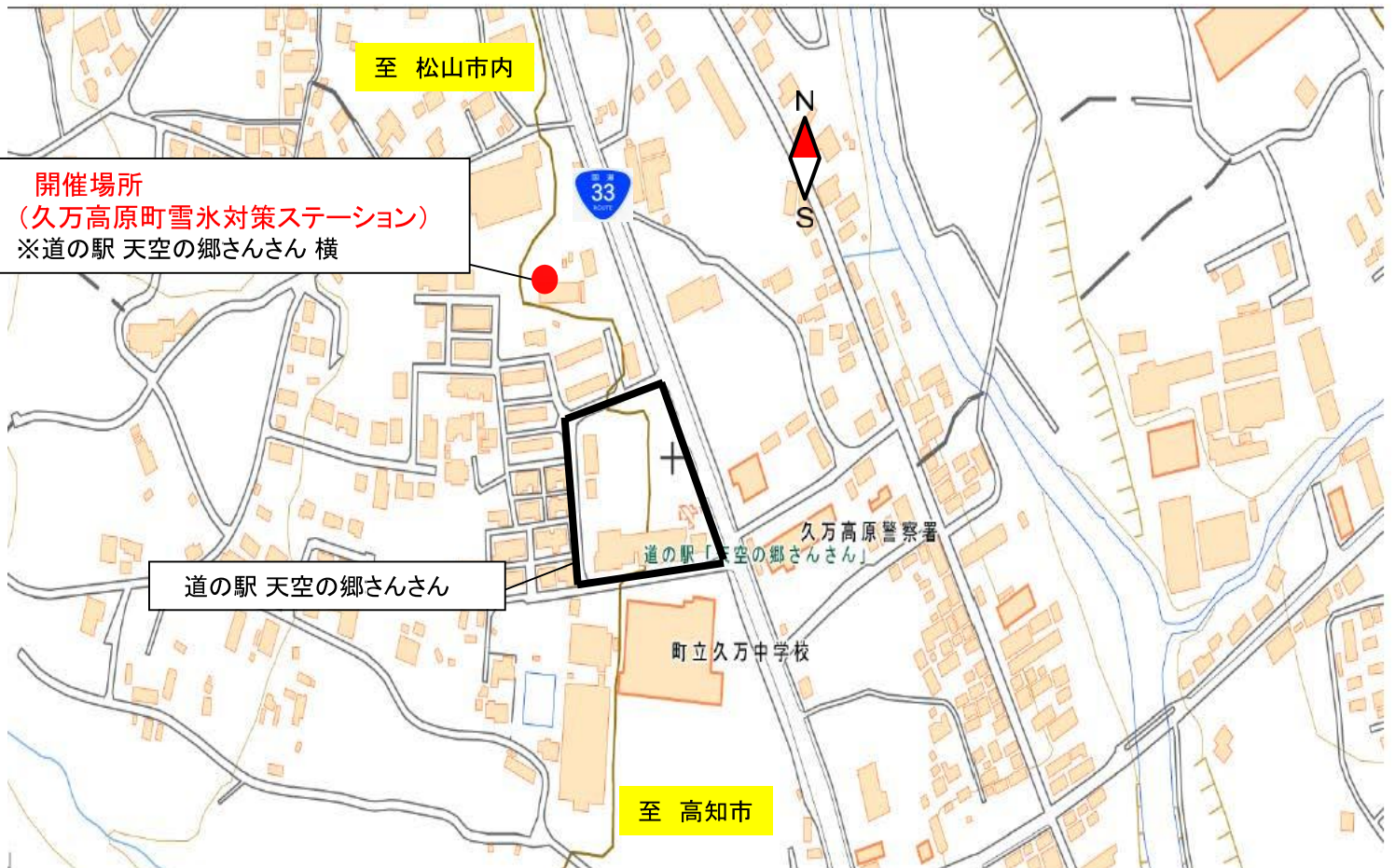
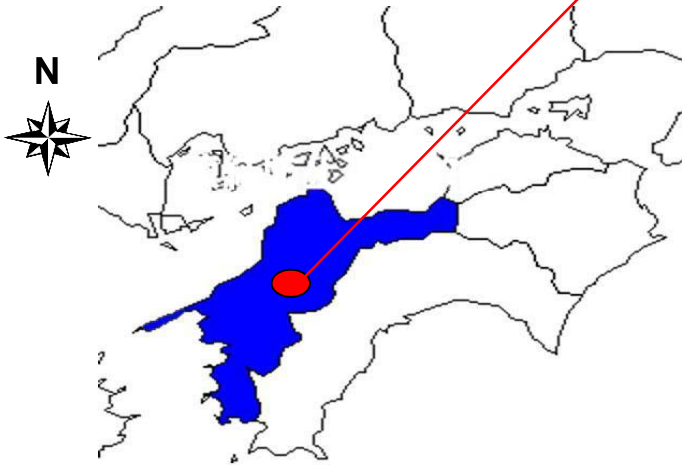
◎：主な問い合わせ先

◆雪氷対策出動式開催場所

【位置図】

久万高原町雪氷対策ステーション
住所: 愛媛県上浮穴郡久万高原町入野1335-1

上空写真



この地図は、国土地理院の地理院地図に加筆したものである。

◆式次第

1. 集合
2. 挨拶
3. 訓示
4. 道路維持工事受注者代表による決意表明
5. 雪氷対策車両の点検
6. 凍結防止剤散布車の散布訓練
7. 「出動」の号令
8. 雪氷対策車両の出動

◆雪氷対策



◆昨年度の実施状況(令和3年11月24日)

道路維持工事受注者代表決意表明



雪氷対策車両の点検



凍結防止剤散布車の散布訓練

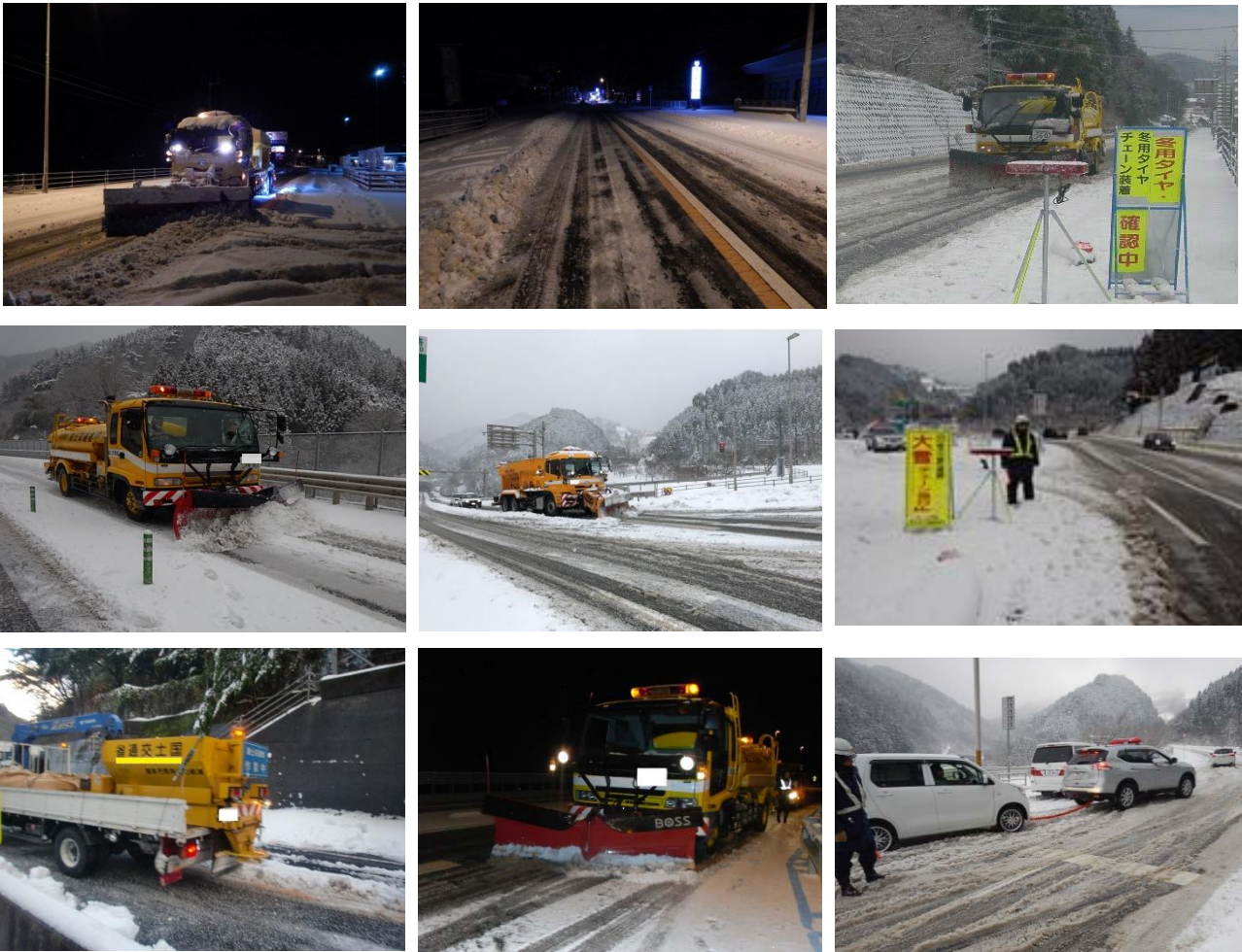


雪氷対策車両の出動

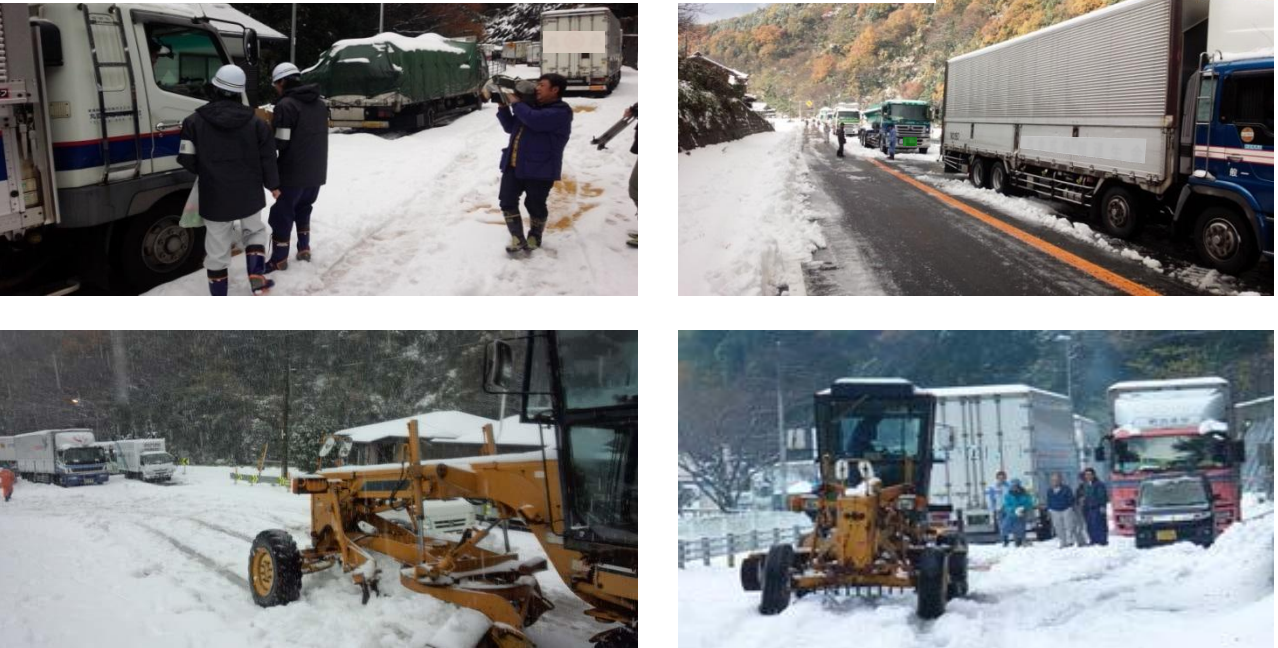


◆雪氷対策状況 (松山河川国道事務所管内の状況)

温暖な四国でも山間部は、短時間に一変して雪国の光景。
松山河川国道事務所では、深夜、早朝を問わず24時間体制で雪氷対策を行い国道の安全を守っています。



◇大雪対応状況 (平成26年12月5日 国道192号)



◆ 予防的通行規制区間概要

四国地方整備局管内では、立ち往生車両が発生する可能性がある峠部などの勾配が急な区間等をあらかじめ「予防的通行規制区間」として指定しています。

同区間では、「大型車等の立ち往生が発生」、もしくは、「大規模な立ち往生の発生のおそれがある場合」には、警察と連携のうえ、早い段階で通行止め措置を行い、除排雪作業及び立ち往生車両の移動を集中的に実施することにより、迅速に交通を確保するように努めているところです。

松山河川国道事務所管内の予防的通行規制区間



この地図は、国土地理院の地理院地図に加筆したものである。

国道名	大雪による予防的通行規制区間		担当出張所
11号	さくらざんり 桜三里 愛媛県西条市丹原町志川地先～同県東温市河之内地先	L=10.3km	西条国道維持出張所 0897-56-1264
			松山第一国道維持出張所 089-956-0326
33号	みさかとうげ 三坂峠 愛媛県上浮穴郡久万高原町東明神地先～同県伊予郡砥部町千足地先	L=13.1km	松山第一国道維持出張所 089-956-0326
192号	かわたき いけだ 川滝～池田地区 愛媛県四国中央市川滝町下山地先～徳島県三好市池田町白地地先	松山管内 L=6.1km 全体 (L=16.9km)	西条国道維持出張所 0897-56-1264
			池田国道維持出張所 0883-72-2177
56号	いぬよせとうげ 犬寄峠 愛媛県伊予市中山町中山地先～同県伊予市大平地先	L=11.1km	松山第二国道維持出張所 089-978-2382

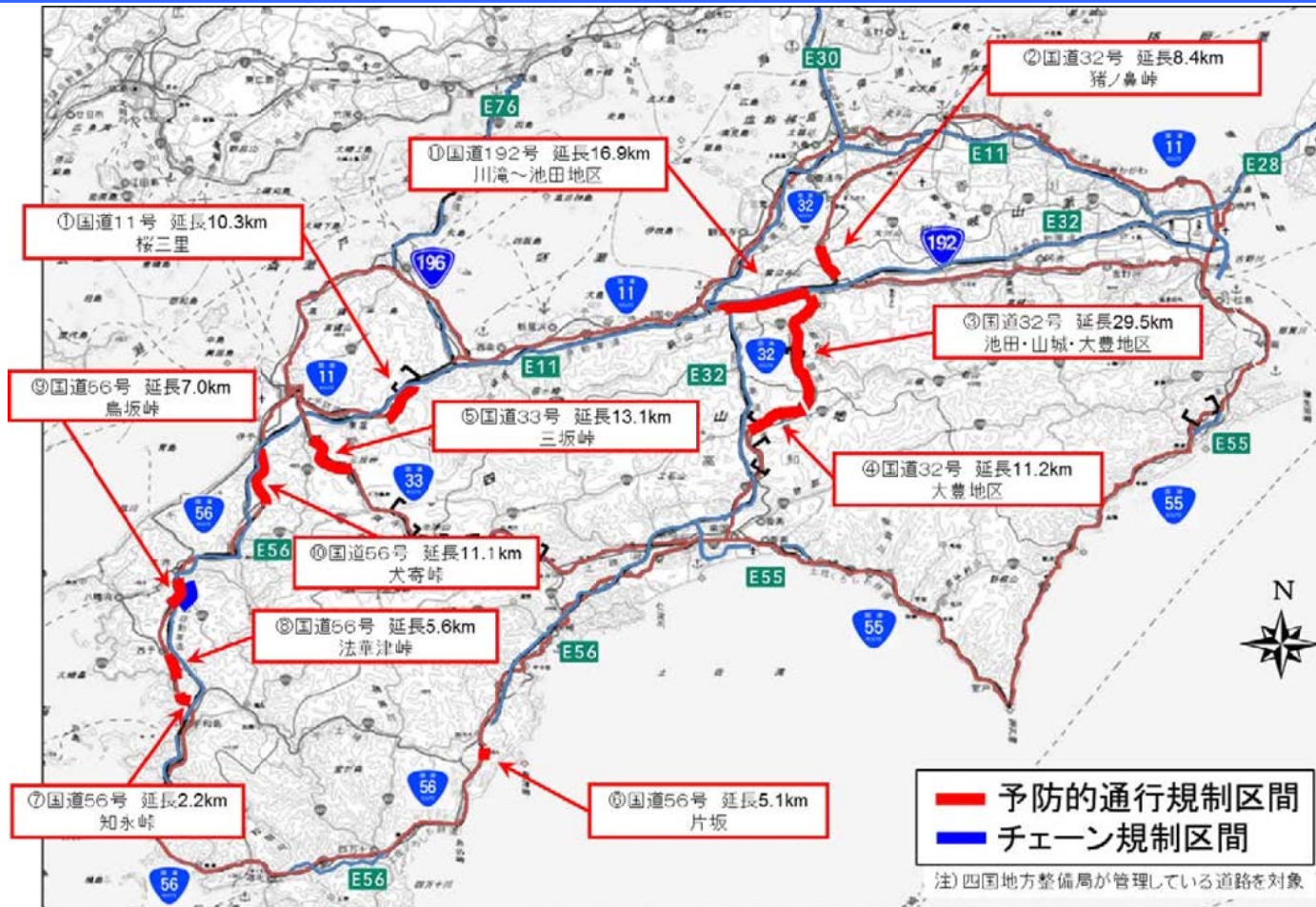
- 大雪時に大規模な立ち往生車両の発生を防止するために、高速道路と平行する国道について、**計画的に同時通行止めを行う可能性があります。**
- 大雪時は外出をお控えいただき、やむを得ず車で移動する際は、**冬用タイヤの装着やチェーンの携行**をしていただくとともに、**最新の道路・気象情報のご確認**をお願いします。

予防的通行規制区間とは

国が管理する道路において、大雪時に急な上り坂で大型車が立ち往生しやすい場所等を選定し、集中的・効率的に優先して除雪を行う区間をいいます。

チェーン規制区間とは

大雪特別警報等が発表され、冬用タイヤでの走行が困難な路面状況になった場合に、従来であれば通行止めとなる状況において、タイヤチェーン装着車の走行を可能とする区間をいいます。





一般国道33号

三坂道路は冬用タイヤの装着を!



三坂道路も雪が積もります

三坂道路は自動車専用道路です。
車から降りてチェーン着脱はできません。



雪の無い道路(トンネル等)で**金属チェーン**を付けて走行すると、**金属チェーン**が切れる恐れがあります。
三坂道路には3000m、1000mを超える長いトンネルがあります。
金属チェーンを付けての走行は大変危険です。

—注意—

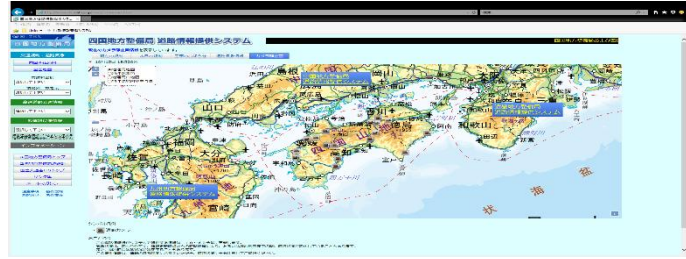
降雪や路面の状況によって、安全のために三坂道路も通行止めになる場合があります。

お出かけ前にパソコンやタブレット端末で

◎四国地方整備局道路情報提供システム

四国内の国が直接管理する国道(直轄国道)の内、おおむね標高200m以上の峠や事前通行規制区間の箇所のカメラ映像(制止画)を試験的に提供しています。

<http://www.skr.mlit.go.jp/road/info/index.html>



冬期の山間部の天気は急変することがあります。現地に着くと積雪していることもありますのでカメラ映像はあくまでも参考としてご利用ください。

◎スマートフォン(iPhone及びAndroidに対応)・携帯電話で四国の直轄国道の道路情報を確認できます。

『道路情報提供システム モバイル版』をご利用ください

カメラ画像

スマートフォン及び携帯電話は、下記のQRコードからでもアクセスできます。



スマートフォン版 画面



雪道情報



- ▽最新の道路情報を24時間提供しています
- ※情報の更新は、10分毎となっています。
- ▽いつでも、どこでもフリーアクセス
- ※ただし通信料は個人負担となります。

◎お出かけ前にはパソコンから『道路情報提供システム』を確認

四国地方整備局では、道路に関する規制情報や気象情報、路面情報といったドライバーのための情報提供をしています。

<http://www.skr.mlit.go.jp/road/info/index.html>

- 注意事項-
- 運転中の使用はやめましょう。安全運転を心がけてください。
- 表示された道路情報や交通規制などが実際の現場と異なる場合があります。ご注意ください。
- 「QRコード」は、株式会社デンソーウェブの登録商標です。

PCやスマホで事前に国道の天候や路面状況等の確認

◎四国地方整備局カメラ画像一覧

四国内の国が管理する国道の主要箇所のカメラ画像が、各県ごとに一覧で見えます。山間部の国道で運転中に急な降雪、この先の積雪状況は？そんなときに便利です。
※冬用タイヤ未装着・タイヤチェーン未携行や運転に自信が無いときには、引き返す勇気も必要です。

https://www.skr.mlit.go.jp/road/camera/cam_list.html



冬期の山間部の天気は急変することがあります。現地に着くと積雪していることもありますのでカメラ映像はあくまでも参考としてご利用ください。



◎【雪道情報】Twitterで発信中！！

松山河川国道事務所では、管理する愛媛県(東予・中予)の国道11号、33号、56号、192号、196号、三坂道路、松山外環状道路の冬期における降雪や積雪等の情報をTwitter(@mlit_matukakoku)で**発信中！！**



●道路の異状を発見したら、道路緊急ダイヤルへお知らせください。#9910(24時間受付・無料)