

令和4年9月13日

松山河川国道事務所

まつやまとかんじょう

松山外環状道路インター線の夜間全面通行止めのお知らせ

～安全・安心にご利用いただくために道路施設の点検、補修工事等を行います～

まつやまとかんじょう

いど

ようごみなみ

松山外環状道路 井門IC～余戸南IC（自動車専用道路部）において、皆**様に安全・安心に道路を利用していただくことを目的に、道路施設の点検、維持・補修工事を下記期間に実施するため「夜間全面通行止め」にて行います。**

皆様には、大変ご不便・ご迷惑をおかけしますが、ご理解・ご協力の程よろしくお願い致します。

■場 所：まつやまとかんじょう松山外環状道路 いど井門IC～ようごみなみ余戸南IC（自動車専用道路部）■日 程：令和4年10月11日（火）夜～10月15日（土）朝（4日間連続：夜間のみ）
【予備日：令和4年10月17日（月）夜～10月20日（木）朝】■通行止め時間：各日 21：00～翌朝 6：00

11日			12日				13日				14日				15日					
15時	21時	24時	3時	6時	～	21時	24時	3時	6時	～	21時	24時	3時	6時	～	21時	24時	3時	6時	
	■	■	■	■	■		■	■	■	■		■	■	■	■		■	■	■	■
通行止め					通行止め					通行止め					通行止め					

■規制内容：夜間通行止め

※作業終了次第、規制は解除します。

悪天候及び災害発生時には、作業を中止します。

側道部は通行できます。（但し、普通車のみ）

■迂回路：国道56号⇄松山環状線⇄国道33号をご利用ください。

※詳細は別紙を参照。

本施策は、四国圏広域地方計画の広域プロジェクト [No. 1 南海トラフ地震を始めとする大規模自然災害等への「支国」防災力向上プロジェクト] に該当します。

問い合わせ先：四国地方整備局 松山河川国道事務所 電話：089-972-0034（代表）

副所長（道路）：きのした木下 けんすけ賢祐道路管理第二課長：かわだ川田 のりお憲男

松山第一国道維持出張所 電話：089-956-0326

◎ 出張所長：みやもと宮本 みちお道郎

◎：主な問い合わせ先

まつやまそとかんじょう

松山外環状道路インター線 夜間全面通行止めのお知らせ

松山外環状道路インター線における施設の点検、維持作業、補修工事に伴い
下記のとおり**夜間全面通行止め**を行いますのでご協力をお願い致します。

場所 松山外環状道路インター線（井門IC～余戸南IC）自動車専用道路部

日程 令和4年10月11日（火）夜～10月15日（土）朝（4日間連続:夜間のみ）
【予備日】10月17日（月）夜～10月20日（木）朝

時間 各日21:00～翌朝6:00

11日				12日				13日				14日				15日			
15時	21時	24時	3時	6時	～	21時	24時	3時	6時	～	21時	24時	3時	6時	～	21時	24時	3時	6時
通行止め				通行止め				通行止め				通行止め							

迂回路 国道56号⇔松山環状線⇔国道33号 ※普通車は松山外環状道路インター線の側道部が通行可

※作業終了次第、規制を解除します。※作業当日、悪天候及び災害発生時には、作業を中止します。



お問い合わせ先

【工事について】道路管理者：国土交通省 四国地方整備局 松山河川国道事務所 TEL：089-972-0034（代表）

※担当：道路管理第二課（土日祝を除く8:30～17:15）

国土交通省 四国地方整備局 松山河川国道事務所 松山第一国道維持出張所

TEL：089-956-0326（土日祝を除く8:30～17:15）

【道路交通情報案内について】日本道路交通情報センター（愛媛） TEL：050-3369-6638（24時間）

※混雑時や深夜等の時間帯は自動応答になることがあります

インターネットで道路情報を
提供しています。

<http://www.skr.mlit.go.jp/road/info/index.html>
携帯電話及びスマホ2次元バーコードからアクセス



●道路の異状を発見したら、道路緊急ダイヤルへお知らせください。#9910（24時間受付・無料）

まつやまそとかんじょう

松山外環状道路インター線

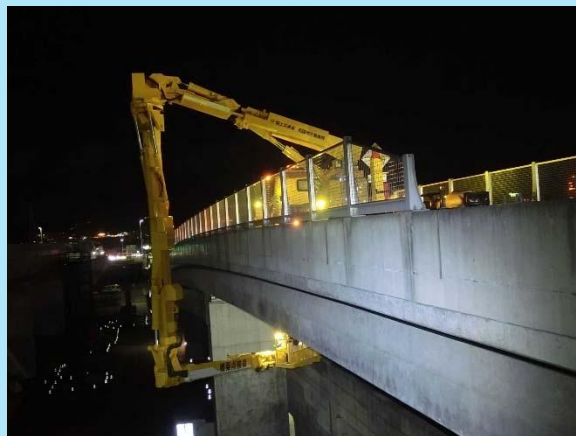
夜間全面通行止めの主な作業内容

松山外環状道路インター線において、夜間全面通行止めを行い集中工事を行います。
この工事では、道路施設の点検作業や維持作業、補修工事、安全施設の設置工事を実施する予定です。
皆様には大変ご不便・ご迷惑をおかけしますが、ご理解・ご協力の程よろしくお願ひします。

点検作業(橋梁)



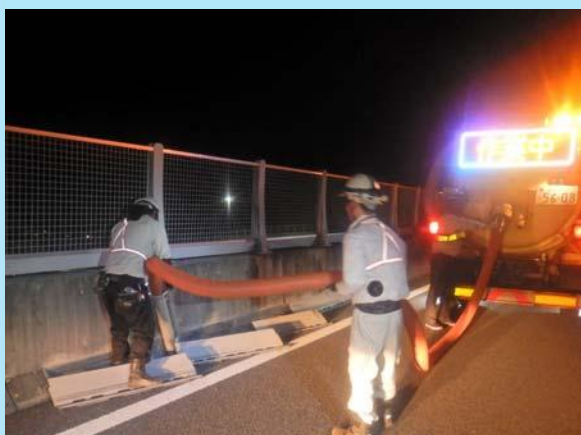
点検作業(橋梁)



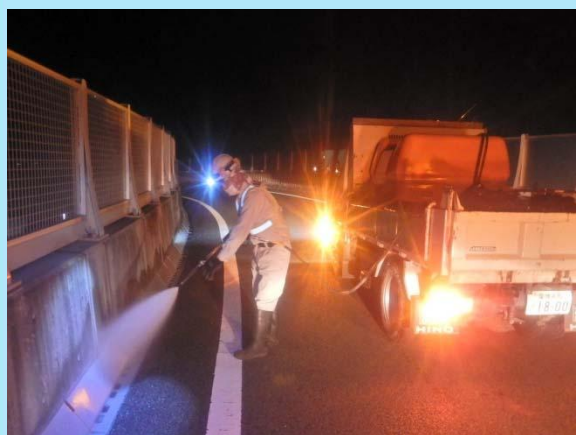
維持作業(除草)



維持作業(清掃)



維持作業(清掃)



補修作業(構造物)

